

“opinionway

La grande consultation des entrepreneurs

- Vague 10 – Mai 2016

Sondage *“opinionway*

pour



A

Méthodologie et principaux enseignement





- ▶ Étude réalisée auprès d'un échantillon de **603 dirigeants d'entreprise**
- ▶ La représentativité de l'échantillon a été assurée par un redressement selon le secteur d'activité et la taille, après stratification par région d'implantation.



- ▶ **Mode d'interrogation** : L'échantillon a été interrogé **par téléphone**



- ▶ **Dates de terrain** : les interviews ont été réalisées **du 09 au 26 mai 2016.**



- ▶ OpinionWay a réalisé cette enquête en appliquant les procédures et règles de la norme ISO 20252



Un optimisme en hausse, à quelques jours de l'Euro, et malgré les perspectives d'un Brexit Britannique

- Dans l'actualité de ce mois de mai, on note que la perspective de l'Euro 2016 est jugée favorablement par les chefs d'entreprise. Ainsi, 57% considèrent la tenue de l'Euro en France comme bénéfique pour l'économie française, et cette proportion s'élève même à 74% pour les entrepreneurs de plus de 10 salariés. Toutefois, ce constat reste à nuancer à propos des anticipations sur leur propre activité : seulement 7% considèrent que cela pourrait avoir un effet positif sur leur entreprise.
- La perspective d'un Brexit Britannique inquiète. Pour 57% des entrepreneurs sondés, cette éventualité pourrait avoir des conséquences négatives sur l'économie européenne dans son ensemble, et ce pourcentage atteint même 64% pour les chefs d'entreprise de plus de 10 salariés. De la même manière que pour les anticipations de l'Euro, on constate aussi que les chefs d'entreprises n'anticipent pas de conséquences directes sur leur propre activité : 89% considèrent que cela n'aura aucun effet sur leur propre activité.
- Le projet Industrie du futur promu par le chef de l'Etat dispose d'une notoriété relativement basse auprès des entrepreneurs : seulement 21% déclarent avoir entendu parler de ce projet, et cela semble davantage marqué auprès des chefs d'entreprise de plus de 10 salariés (29%). De même, la reconduction pour une année du dispositif de suramortissement est jugé utile par seulement 27% des sondés, et cela est plus marqué auprès des chefs d'entreprises de plus de 10 salariés (50%).
- Notre indicateur de l'optimisme des chefs d'entreprise est marqué par une légère hausse (+3 par rapport à la vague d'avril 2016, à 109 points), et cela s'exprime notamment par une confiance sur l'avenir de leur entreprise au cours des 12 prochains mois : Ainsi, 64% des entrepreneurs considèrent être confiants à l'égard de l'avenir de leur propre entreprise (+ 3 points). Ils sont néanmoins 28% à se dire confiants à propos de l'avenir de l'économie mondiale (+2 points), et 17% à propos de l'avenir de l'économie française (+ 1 point).



B

Résultats

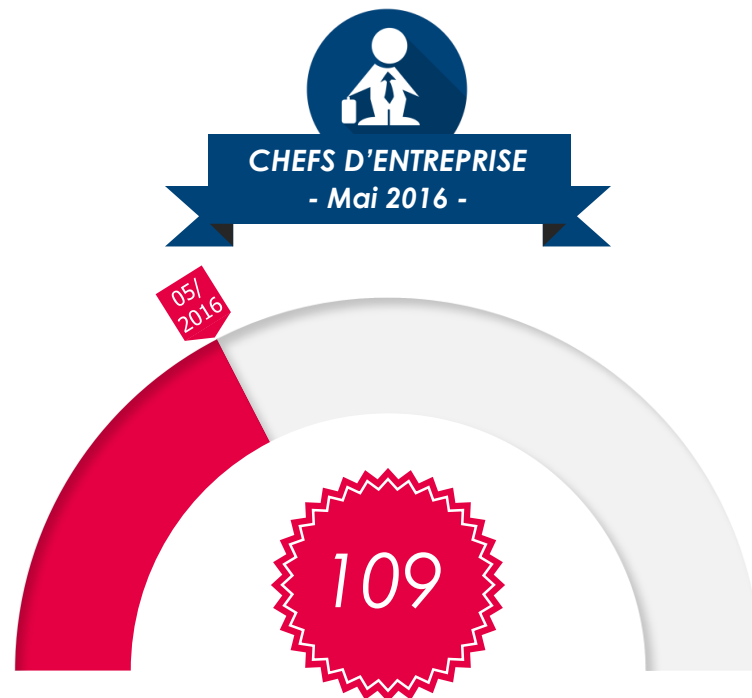


1

Situation actuelle

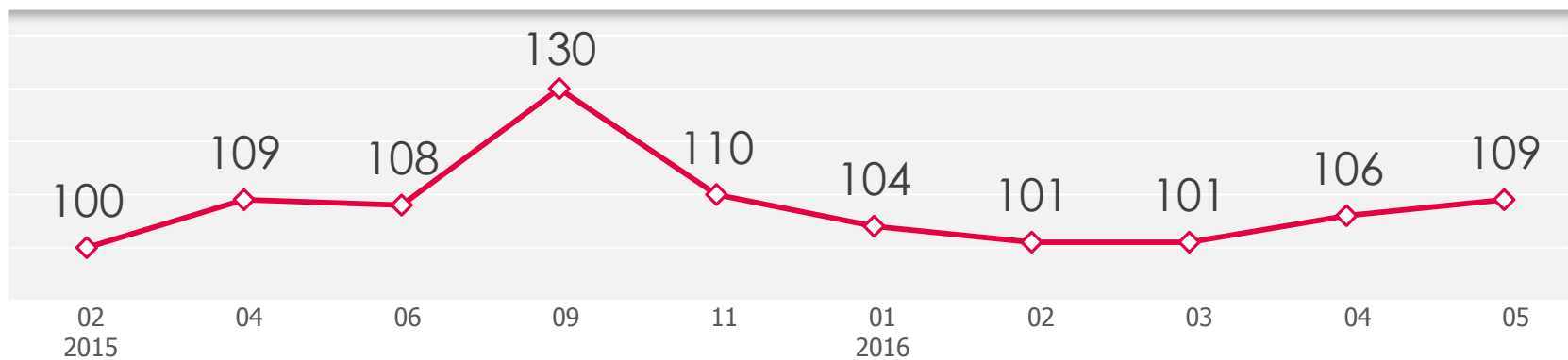


L'indicateur de l'optimisme

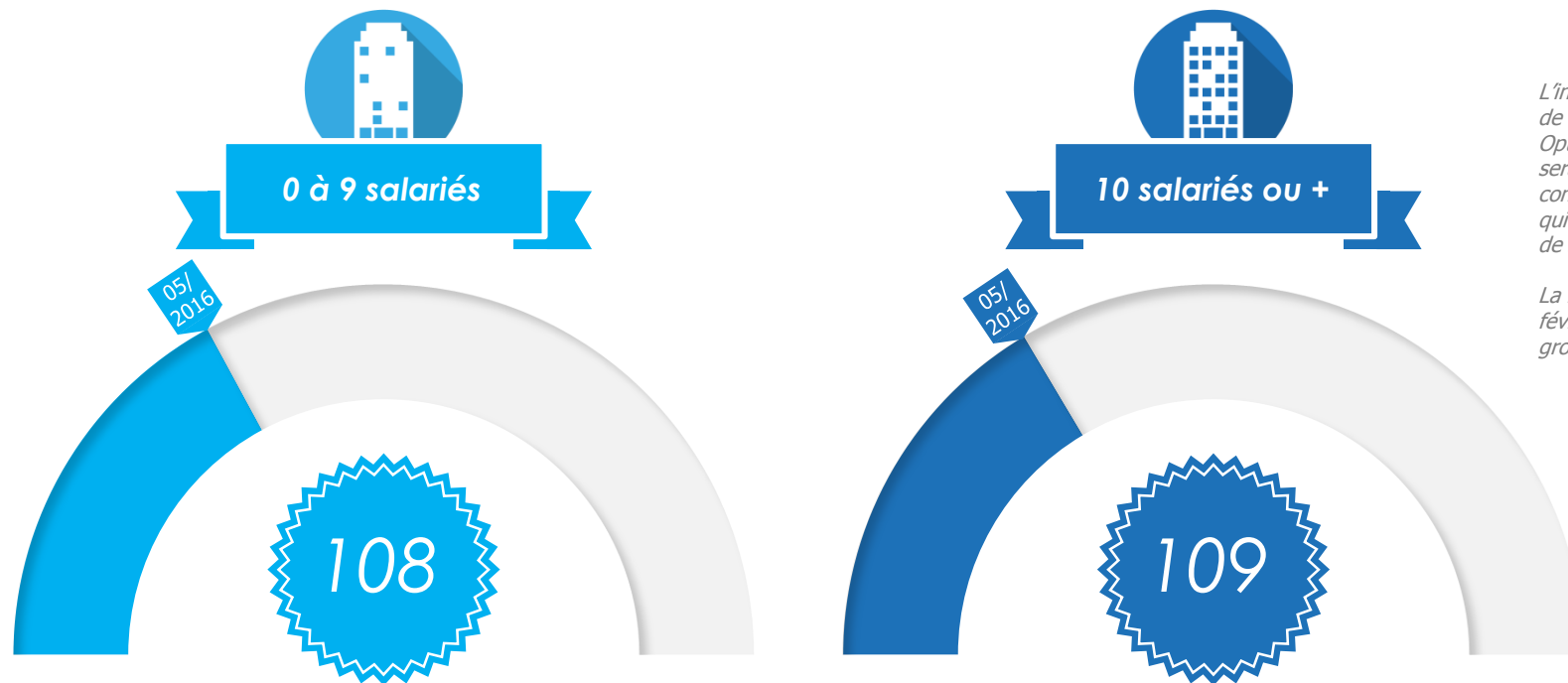


L'indicateur prend en compte la part de répondants qui se déclarent : Optimistes ou qui pensent que ce sera mieux demain, ou qui ont confiance dans leur entreprise ou qui pensent augmenter le nombre de salariés.

La référence est la vague 1 de février 2015 (base 100).

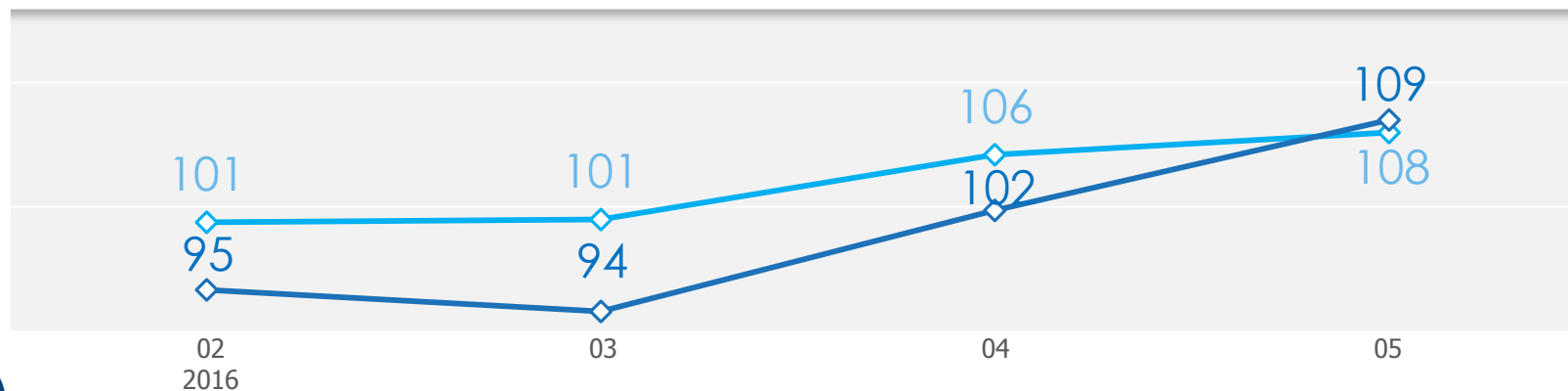


L'indicateur de l'optimisme



L'indicateur prend en compte la part de répondants qui se déclarent : Optimistes ou qui pensent que ce sera mieux demain, ou qui ont confiance dans leur entreprise ou qui pensent augmenter le nombre de salariés.

La référence est la vague 1 de février 2015 (base 100) pour chaque groupe d'entreprises

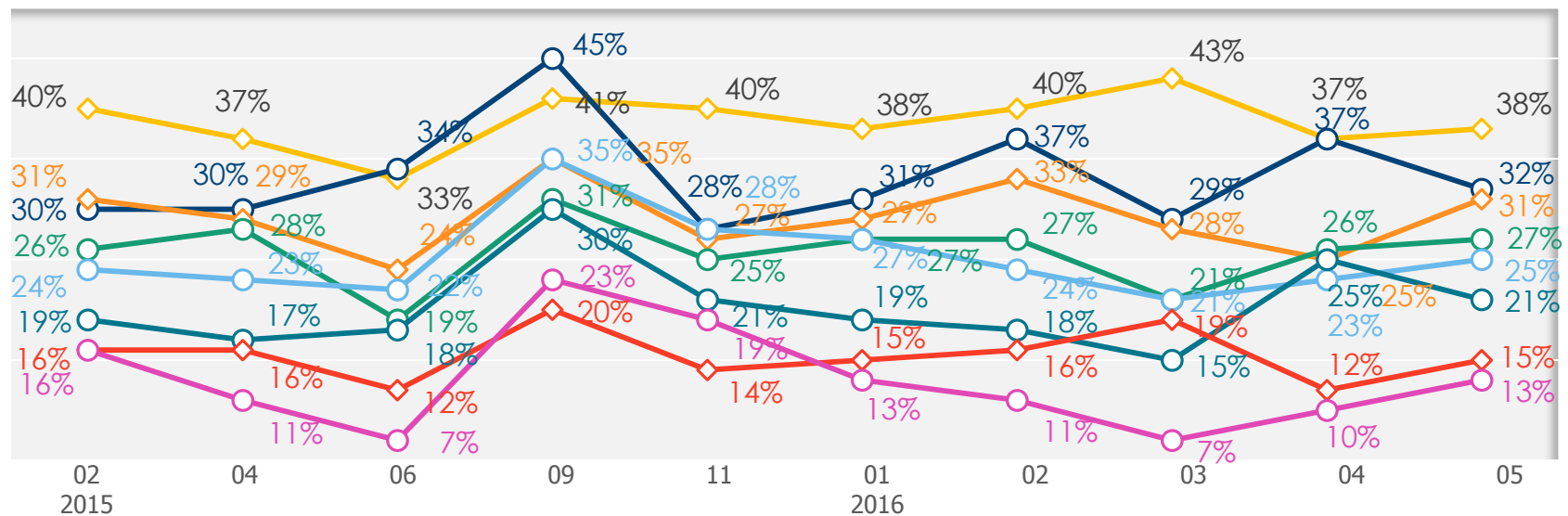
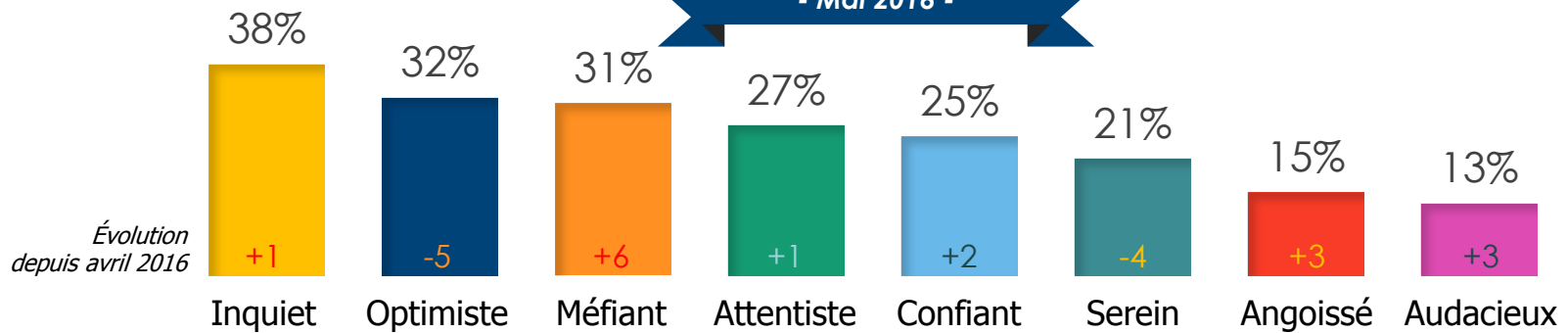


Etat d'esprit actuel

? Parmi les qualificatifs suivants, quels sont ceux qui caractérisent le mieux votre état d'esprit actuel ? (Plusieurs réponses possibles)
 - BASE : 603 CHEFS D'ENTREPRISE

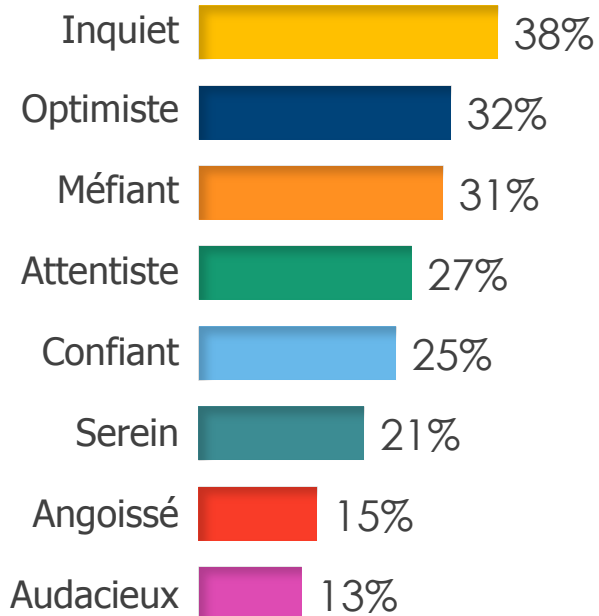


CHEFS D'ENTREPRISE
 - Mai 2016 -



Etat d'esprit actuel

? Parmi les qualificatifs suivants, quels sont ceux qui caractérisent le mieux votre état d'esprit actuel ? (Plusieurs réponses possibles)
 – BASE : 603 CHEFS D'ENTREPRISE



Détail selon...

	...le Secteur d'activité				...la Taille d'entreprise	
	Industrie	Construction	Commerce	Services	0 à 9 salariés	10 salariés ou +
Inquiet	27%	48%	46%	33%	39%	31%
Optimiste	38%	22%	34%	33%	32%	40%
Méfiant	36%	37%	30%	29%	31%	24%
Attentiste	27%	19%	29%	29%	27%	31%
Confiant	26%	29%	24%	24%	25%	30%
Serein	18%	21%	24%	19%	21%	24%
Angoissé	4%	20%	19%	13%	15%	8%
Audacieux	13%	12%	15%	12%	13%	20%



Appréciation de la situation actuelle



Dans le contexte actuel vous êtes plutôt porté à dire... ?

- BASE : 603 CHEFS D'ENTREPRISE -



CHEFS D'ENTREPRISE
- Mai 2016 -

C'était mieux hier

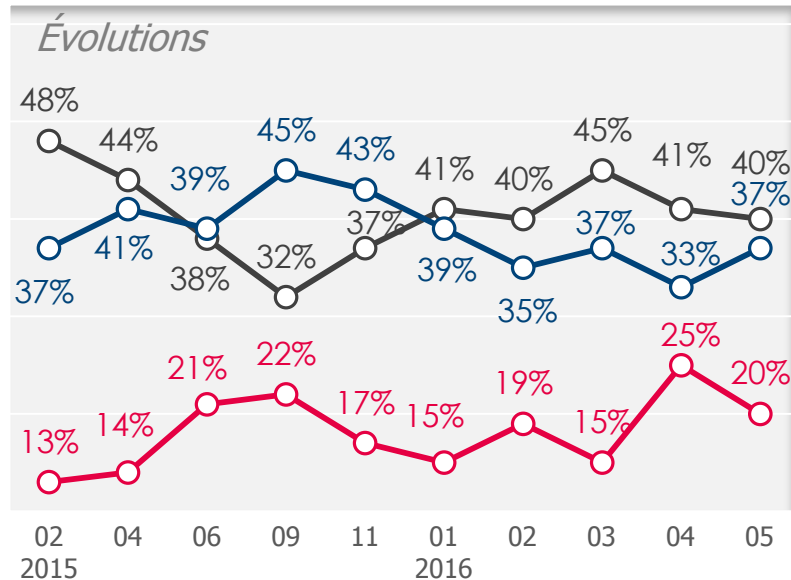
C'est très bien en ce moment

Ce sera mieux demain



$\uparrow +$ $\downarrow -$ Evolution depuis avril 2016

NSP : 3%



Détail selon...

	...le Secteur d'activité				...la Taille d'entreprise	
	Industrie	Construction	Commerce	Services	0 à 9 salariés	10 salariés ou +
Mieux hier	34%	46%	42%	37%	40%	31%
Très bien en ce moment	30%	25%	17%	19%	20%	22%
Mieux demain	32%	28%	40%	39%	37%	46%



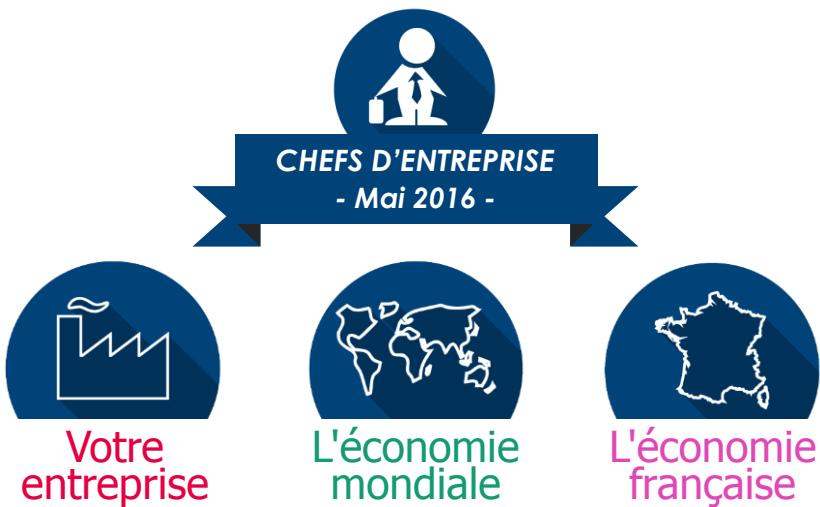
2

Perspectives des chefs d'entreprise

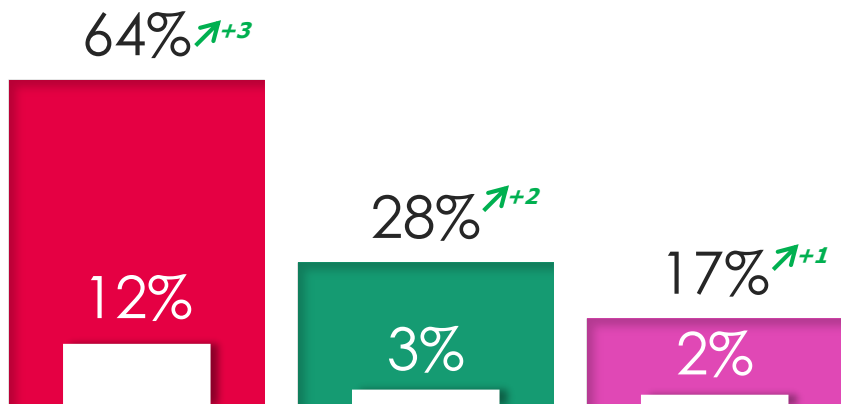


Niveaux de confiance - Perspectives 12 prochains mois

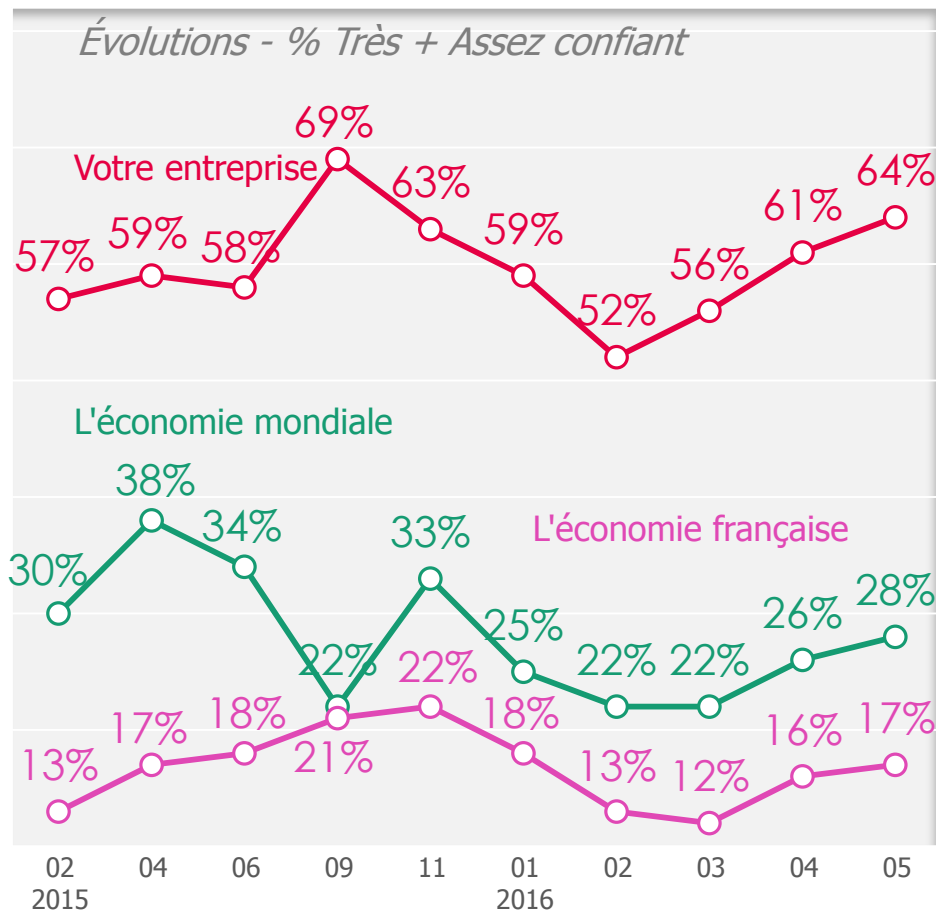
? Concernant les perspectives des 12 prochains mois, diriez-vous que vous êtes très confiant, assez confiant, assez inquiet, très inquiet, pour... ?
 - BASE : 603 CHEFS D'ENTREPRISE



☐ Très confiant ☐ Très + Assez confiant



↗ ↘ Evolution depuis avril 2016



Niveaux de confiance - Perspectives 12 prochains mois

? Concernant les perspectives des 12 prochains mois, diriez-vous que vous êtes très confiant, assez confiant, assez inquiet, très inquiet, pour... ?
 - BASE : 603 CHEFS D'ENTREPRISE

■ Très + Assez confiant



Détail selon...

	...le Secteur d'activité				...la Taille d'entreprise		
	Industrie	Construction	Commerce	Services	0 à 9 salariés	10 salariés ou +	
Votre entreprise	64%	57%	64%	59%	67%	63%	73%
L'économie mondiale	28%	23%	13%	28%	33%	27%	39%
L'économie française	17%	21%	15%	16%	20%	17%	23%



Evolutions pronostiquées des embauches pour 2016



Au cours des 12 prochains mois, votre entreprise envisage-t-elle de ... ?

- BASE : 603 CHEFS D'ENTREPRISE



CHEFS D'ENTREPRISE

- Mai 2016 -

Maintenir le nombre de salariés

88% → =

Réduire le nombre de salariés

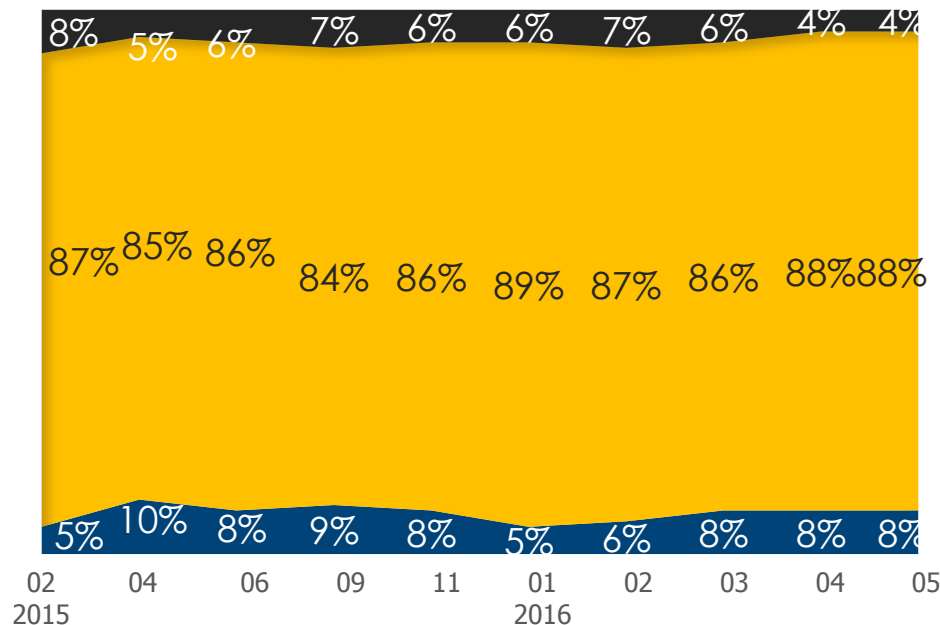
4% → =

Augmenter le nombre de salariés

8% → =

↗+ ↘- Evolution depuis avril 2016

Évolutions



Détail selon...

	...le Secteur d'activité				...la Taille d'entreprise	
	Industrie	Construction	Commerce	Services	0 à 9 salariés	10 salariés ou +
Augmenter	11%	8%	9%	8%	7%	28%
Maintenir	86%	89%	84%	90%	89%	63%
Réduire	3%	3%	7%	2%	4%	9%



Rapport à l'innovation



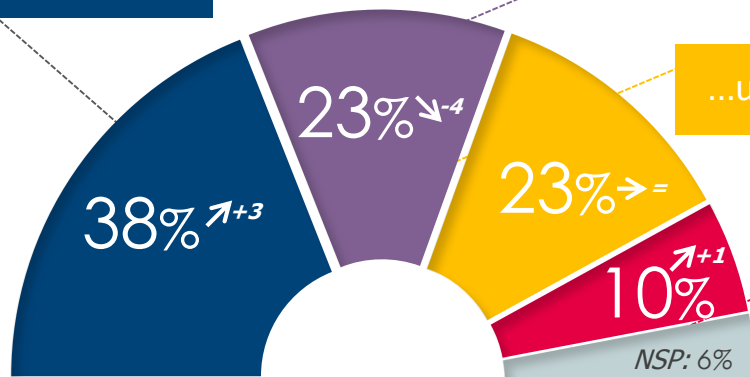
Innover c'est pour votre entreprise avant tout... ?

- BASE : 603 CHEFS D'ENTREPRISE



CHEFS D'ENTREPRISE
- Mai 2016 -

...un investissement

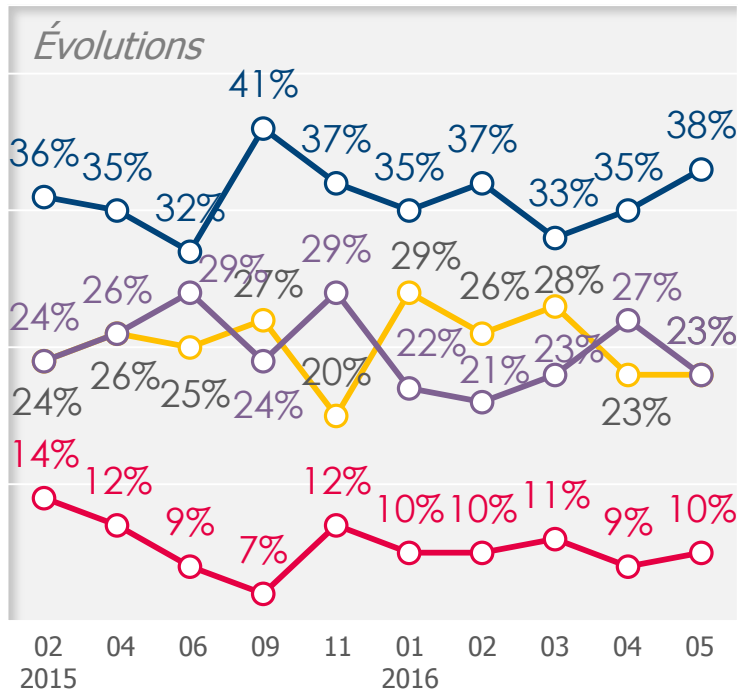


↗ ↘ Evolution depuis avril 2016

...une condition de survie pour l'entreprise

...une prise de risque

...un mirage plus qu'autre chose



Détail selon...

	...le Secteur d'activité				...la Taille d'entreprise	
	Industrie	Construction	Commerce	Services	0 à 9 salariés	10 salariés ou +
Un investissement	39%	37%	35%	41%	38%	48%
Une condition de survie pour l'entreprise	20%	15%	21%	26%	22%	31%
Une prise de risque	23%	29%	28%	18%	24%	14%
Un mirage plus qu'autre chose	14%	14%	11%	8%	10%	5%



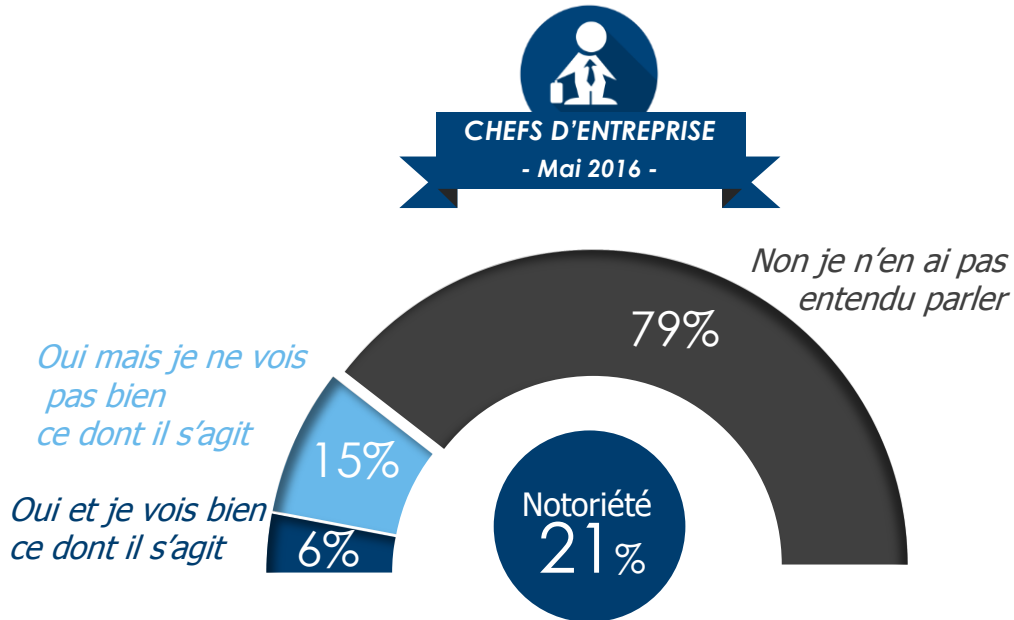
3

Questions d'actualité



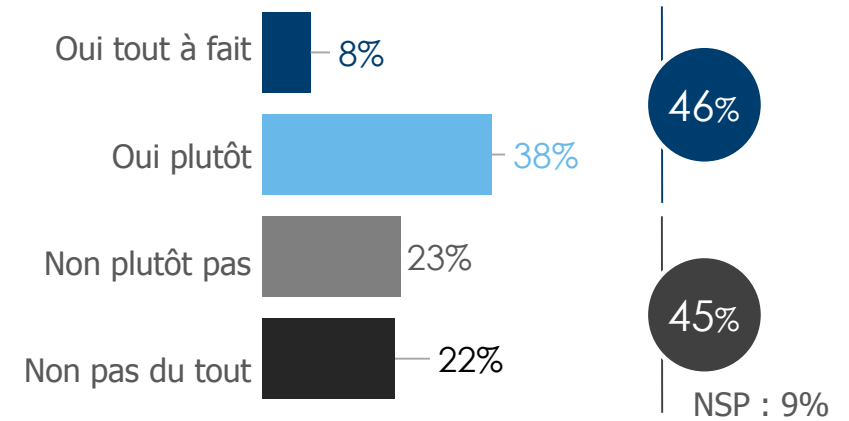
Notoriété et ambition du projet sur l'industrie du futur

? Avez-vous entendu parler du projet présenté par la Ministère de l'économie de l'industrie et du numérique concernant l'industrie du futur ? - BASE : 603 CHEFS D'ENTREPRISE



Diriez-vous de ce projet qu'il est suffisamment ambitieux ?

- BASE Ont entendu parlé du projet: 125 CHEFS D'ENTREPRISE



	...le Secteur d'activité				...la Taille d'entreprise	
	Industrie	Construction	Commerce	Services	0 à 9 salariés	10 salariés ou +
<i>% Notoriété</i>	32%	9%	15%	26%	20%	29%
...dont sait ce dont il s'agit	13%	5%	5%	7%	6%	11%
<i>% Oui - suffisamment ambitieux</i>	46%*	71%*	28%	50%	46%	57%*
...dont tout à fait	10%*	9%*	4%	9%	9%	5%*

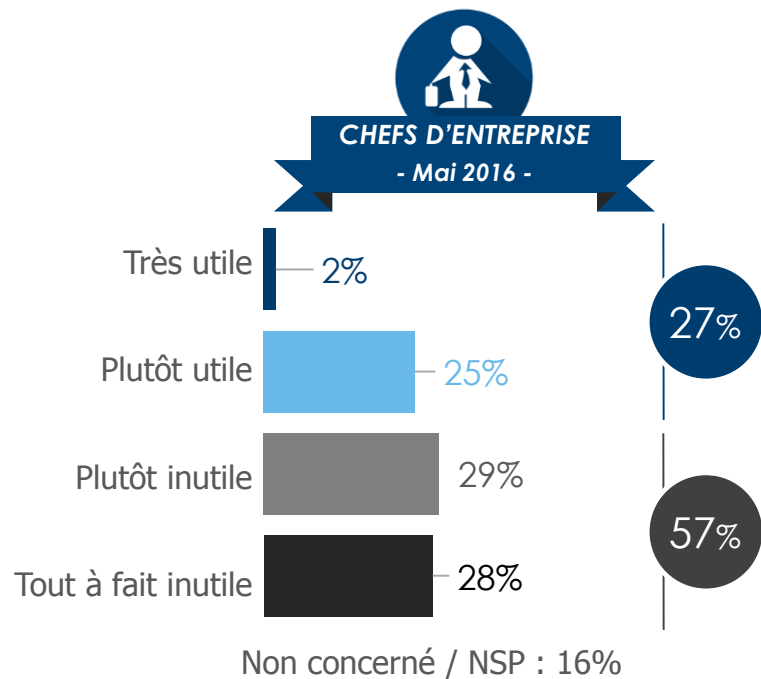
*Base faible (répondants)

Opinions relatives à la reconduction du dispositif de sur amortissement



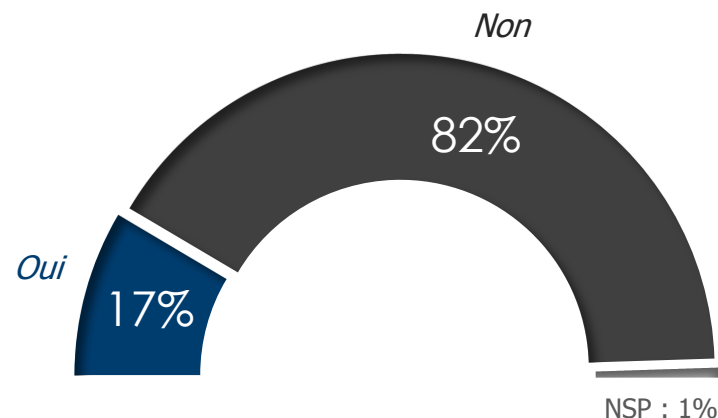
Le dispositif de suramortissement va être reconduit pour 1 an. Diriez-vous que ce dispositif est pour vous.... ?

- BASE : 603 CHEFS D'ENTREPRISE



La reconduction de ce dispositif est selon vous une priorité ?

- BASE : 603 CHEFS D'ENTREPRISE



	...le Secteur d'activité				...la Taille d'entreprise	
	Industrie	Construction	Commerce	Services	0 à 9 salariés	10 salariés ou +
<i>% Utile</i>	31%	35%	27%	25%	26%	50%
...dont très utile	3%	4%	1%	2%	2%	7%
<i>% Oui une priorité</i>	30%	27%	16%	13%	16%	24%

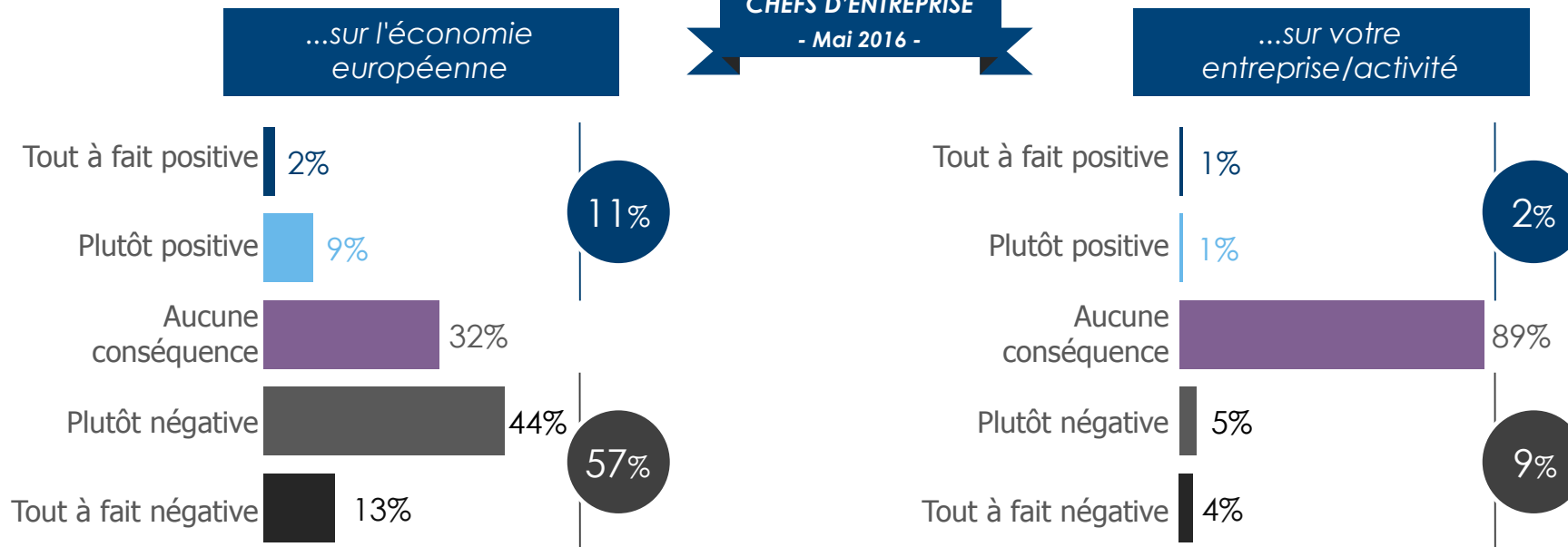


Conséquences pronostiquées d'un possible Brexit



La sortie de l'Europe (Brexit) de la grande Bretagne aurait-elle selon vous des conséquences ?

- BASE : 603 CHEFS D'ENTREPRISE



	Industrie	Construction	Commerce	Services	0 à 9 salariés	10 salariés ou +
<i>% Conséquences positives l'économie européenne</i>	10%	9%	7%	14%	11%	7%
Aucune conséquence	21%	44%	37%	26%	32%	29%
<i>% Conséquences négatives</i>	69%	47%	55%	60%	57%	64%
<i>% Conséquences positives sur votre entreprise/activité</i>	1%	1%	3%	2%	2%	2%
Aucune conséquence	80%	86%	87%	92%	89%	87%
<i>% Conséquences négatives</i>	19%	13%	10%	5%	9%	11%

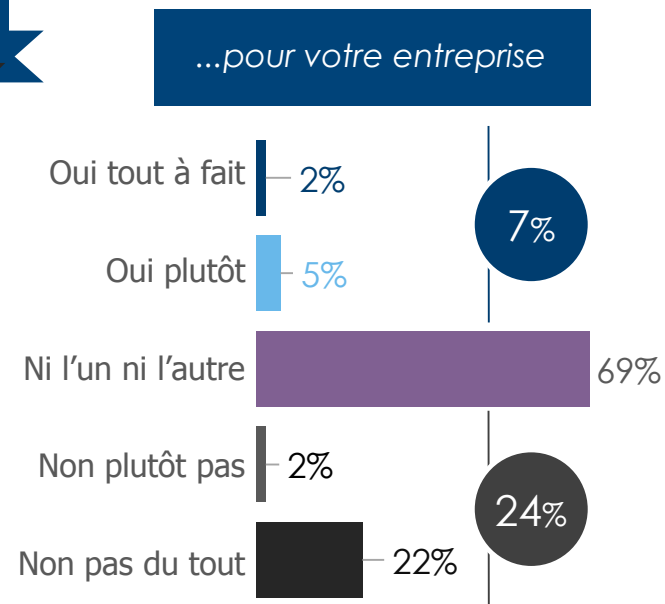
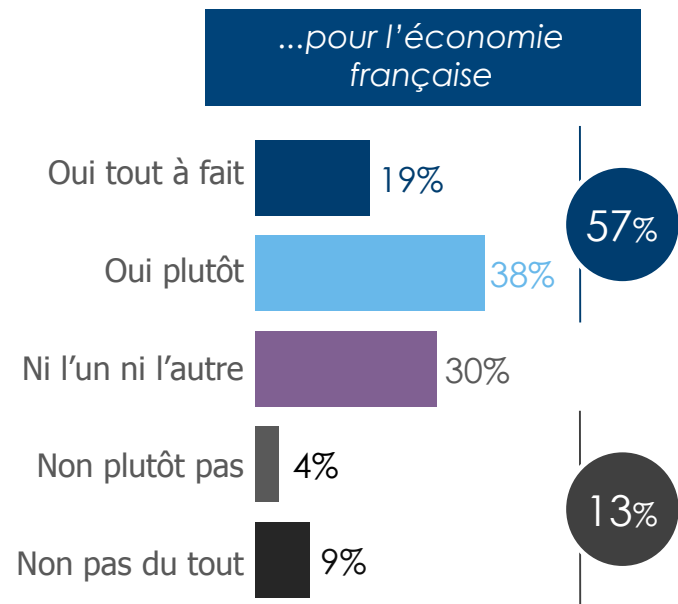


Impact pronostiqués de l'Euro 2016 de Football



L'Euro 2016 de Football en France est-il une bonne chose ou une mauvaise chose pour.... ?

- BASE : 603 CHEFS D'ENTREPRISE



	Industrie	Construction	Commerce	Services	0 à 9 salariés	10 salariés ou +
<i>% Bonne chose pour l'économie française</i>	51%	53%	58%	59%	57%	74%
...dont oui tout à fait	13%	11%	22%	20%	19%	26%
<i>% Bonne chose pour votre entreprise</i>	6%	-	12%	6%	6%	23%
...dont oui tout à fait	1%	-	2%	3%	2%	10%

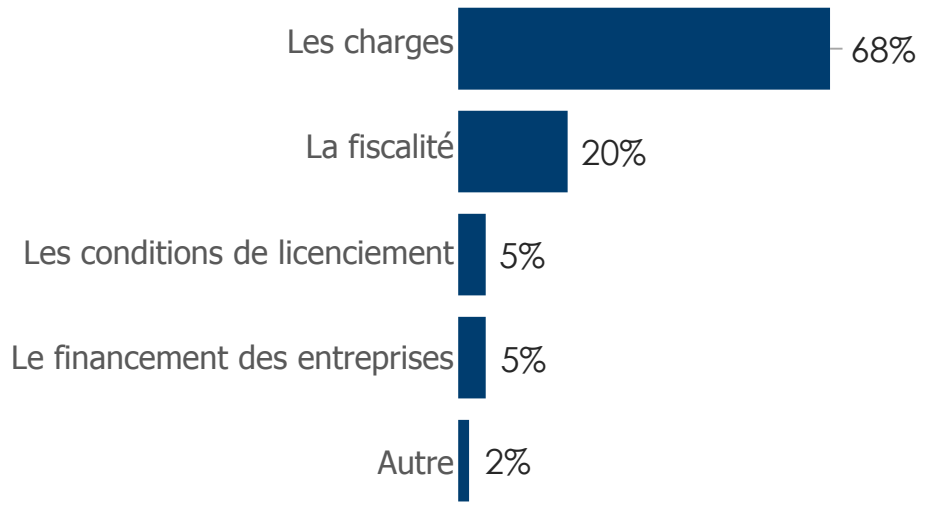


Les mesures prioritaires pour les entreprises

? Dans la dernière année du mandat de François Hollande, sur quoi devrait porter la mesure la plus urgente en faveur des entreprises
 - BASE : 603 CHEFS D'ENTREPRISE



détail selon...



	...le Secteur d'activité				...la Taille d'entreprise	
	Industrie	Construction	Commerce	Services	0 à 9salariés	10 salariés ou +
Les charges	60%	79%	76%	62%	68%	74%
La fiscalité	18%	18%	15%	23%	20%	9%
Les conditions de licenciement	12%	2%	4%	7%	5%	10%
Le financement des entreprises	7%	1%	3%	6%	5%	6%
Autre	3%	-	2%	2%	2%	1%

