

“opinionway

pour



La grande consultation des entrepreneurs

Vague 70 – Mai 2022

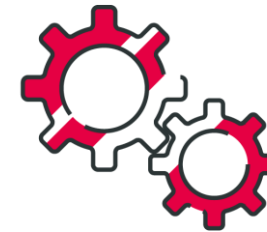
A group of people are gathered around a table in a meeting room. They are looking at a laptop, a tablet, and a clipboard with charts. The background is a blurred office setting.

Méthodologie & principaux enseignements

Vague 70 – Mai 2022

“*opinionway* pour





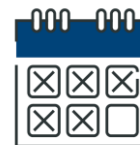
Étude réalisée auprès d'un échantillon de **613 dirigeants d'entreprise**.



La **représentativité** de l'échantillon a été assurée par un redressement selon le secteur d'activité et la taille, après stratification par région d'implantation.



L'échantillon a été interrogé **par téléphone**.



Les interviews ont eu lieu **du 13 au 20 mai 2022**.



OpinionWay a réalisé cette enquête en appliquant les procédures et règles de la **norme ISO 20252**.

Les dirigeants regagnent en optimisme mais restent prudents



- ▶ Alors qu'Emmanuel Macron a été réélu à la présidence de la République et que l'accalmie sanitaire se confirme, le moral des dirigeants d'entreprise s'améliore légèrement. **L'indicateur de l'optimisme remonte à 73 points (+6 points) et connaît son meilleur score depuis février dernier (92 points). Cet indicateur reste cependant en deçà des 80 points, confortant l'idée que la période demeure dure pour les chefs d'entreprise.** L'indice d'optimisme n'était jamais passé en dessous des 80 points avant la crise sanitaire. L'impact de la guerre en Ukraine sur le commerce mondial et la croissance nulle en France au premier trimestre pourraient être des éléments explicatifs de ce regain d'optimisme très mitigé. Rappelons qu'en 2017, au lendemain de l'élection d'Emmanuel Macron, l'indicateur d'optimisme s'élevait à 116 points et enregistrait une hausse de 13 points.
 - L'optimisme remonte principalement chez les chefs d'entreprise comptant moins de 10 salariés (73 points, +6). On note tout de même une hausse chez les dirigeants d'entreprise plus grandes (65 points, +2), même si cette hausse est moindre.
- ▶ Une proportion similaire des dirigeants d'entreprise considère que le contexte *était mieux hier* (37%, -2 points). **38% trouvent que c'est très bien en ce moment, en progression de 9 points en un mois, retrouvant le niveau observé en mars dernier (37%).** Qui plus est, ils sont moins nombreux à considérer que *ce sera mieux demain* (24%, -6 points), le même score qu'en mars également.
- ▶ La difficulté de la période est notamment visible dans le souhait d'une majorité de chefs d'entreprise de rallonger le délai de remboursement des prêts garantis par l'Etat (52%), normalement prévu pour le 30 juin prochain. Un tiers des dirigeants est plutôt favorable à un retour à la normale, et considère que ce rallongement n'est pas nécessaire (34%).
- ▶ L'état d'esprit mitigé des chefs d'entreprise pourrait aussi s'expliquer par **un rapport ambivalent à la baisse du chômage** observée depuis la deuxième moitié de l'année 2020. Pour 50% des dirigeants, il s'agit d'un signal positif qui pourrait bénéficier à leur entreprise. Toutefois, plus d'un tiers d'entre eux y voient une difficulté : 36% craignent de ne plus pouvoir trouver de la main d'œuvre qualifiée.
 - Alors que le secteur de la restauration est particulièrement touché par des difficultés de recrutement, 42% des chefs d'entreprise du secteur du commerce voient dans la baisse du chômage un sujet de préoccupation. Cet avis est même majoritaire chez les dirigeants d'entreprises comptant 10 salariés ou plus (54%).

La transition écologique impacterait d'abord l'économie française



- ▶ **Selon une large majorité des dirigeants d'entreprise, la transition écologique aura un impact important sur l'économie française (74%).** En revanche, une part plus faible d'entre eux anticipe un impact important sur leur secteur (51%) ou sur leur propre entreprise (44%).
 - Dans le détail, les dirigeants des entreprises de dix salariés et plus sont plus nombreux à anticiper un impact important de la transition écologique sur leur secteur (74%) et sur leur entreprise (73%).
 - Les dirigeants du secteur de la construction s'attendent davantage à un impact important de la transition écologique, que ce soit pour leur secteur (73%) ou pour leur entreprise (57%). Plus dépendantes des matières premières que les autres, leurs entreprises pourraient avoir à bouleverser leurs pratiques pour pouvoir respecter l'évolution des normes environnementales.
- ▶ **Dans ce contexte les avis sont partagés quant à un changement de stratégie pour son entreprise.** Si une majorité de dirigeants annonce que la transition écologique ne devrait pas affecter la stratégie de leur entreprise (52%), plus de quatre sur dix jugent que cela affectera leur stratégie (45%). Peu de dirigeants prévoient toutefois de réorienter en profondeur leur stratégie à cause des impératifs environnementaux (6%).
 - Les dirigeants du secteur des services apparaissent moins volontaires : 57% déclarent que leur entreprise ne devrait probablement pas ajuster sa stratégie en raison de la transition écologique. Au contraire, les entreprises plus dépendantes des matières premières sont plus disposées à envisager un changement de stratégie. C'est surtout le cas pour les dirigeants d'entreprises des secteurs de l'industrie (58%) et de la construction (58%).
 - Disposant de capacité d'anticipation plus grandes, mais également soumis à davantage d'impératifs réglementaires, les dirigeants des entreprises les plus grandes sont les plus disposés à annoncer un potentiel changement de stratégie en réponse à l'urgence environnementale (77%).

Un quart des entreprises a déjà embauché un apprenti



- ▶ **Alors que le nombre de contrats d'apprentissage a plus que doublé en 5 ans, un quart des dirigeants d'entreprise déclare avoir déjà recruté un apprenti au sein de son entreprise (25%), un dixième déclarant même avoir actuellement un apprenti dans son équipe (11%).**
 - Le principal clivage se retrouve une fois de plus entre les petites et les grandes entreprises. Les chefs d'entreprise comptant dix salariés ou plus sont bien plus habitués à recruter des apprentis (81%), deux tiers déclarant en avoir actuellement (67%). Ces entreprises au personnel plus étoffé peuvent plus facilement s'organiser pour accueillir et former les différents apprentis.
 - Les chefs des entreprises des secteurs impliquant des métiers plus manuels et/ou plus artisanaux déclarent davantage avoir déjà recruté un apprenti. C'est le cas principalement au sein du secteur de la construction (44%) et dans une moindre mesure dans ceux du commerce (32%) et de l'industrie (31%). Les dirigeants du secteur des services recourent moins à l'apprentissage : 16% ont déjà embauché un apprenti.
- ▶ **Un peu plus d'un dirigeant sur dix annonce que son entreprise envisage ou prévoit d'embaucher au moins un apprenti à la rentrée de septembre 2022 (12%).** C'est une part équivalente à celle des entreprises qui emploient actuellement un apprenti (11%), ce qui laisse penser que l'expérience de l'apprentissage est suffisamment appréciée par les dirigeants pour qu'ils décident d'y avoir de nouveau recours.
 - Ce taux est bien plus élevé auprès des entreprises comptant au minimum dix salariés, où deux dirigeants sur trois comptent recruter un apprenti à la rentrée prochaine (64%), une part ici similaire à celle déclarant avoir actuellement un apprenti dans ses équipes (67%), montrant une nouvelle fois le succès de ce système professionnalisant.



Les résultats

Vague 70 – Mai 2022

“*opinionway*” pour



Les questions d'actualité

Vague 70 – Mai 2022

“*opinionway*” pour



L'impact de la transition écologique sur l'économie

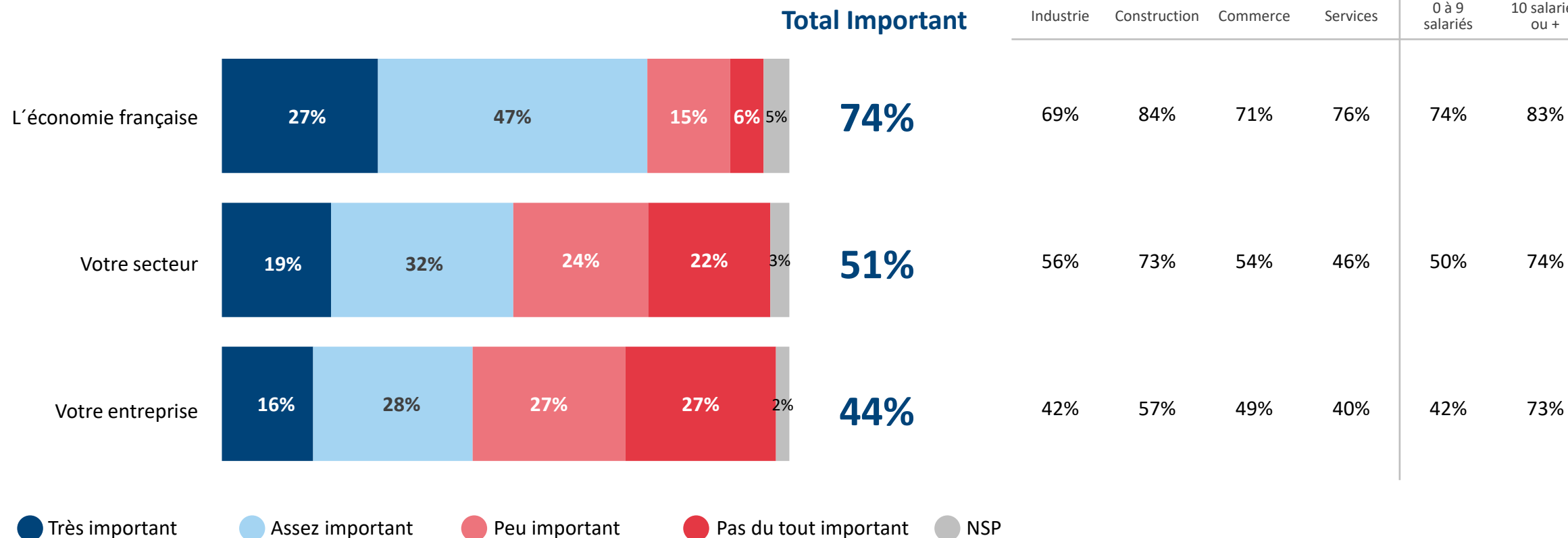


613
CHEFS D'ENTREPRISE

Q. Selon vous, la transition écologique aura-t-elle un impact important ou pas dans les 3 prochaines années... ? Sur...

BASE : Ensemble

Détail selon...	...le Secteur d'activité				...la Taille d'entreprise	
	Industrie	Construction	Commerce	Services	0 à 9 salariés	10 salariés ou +

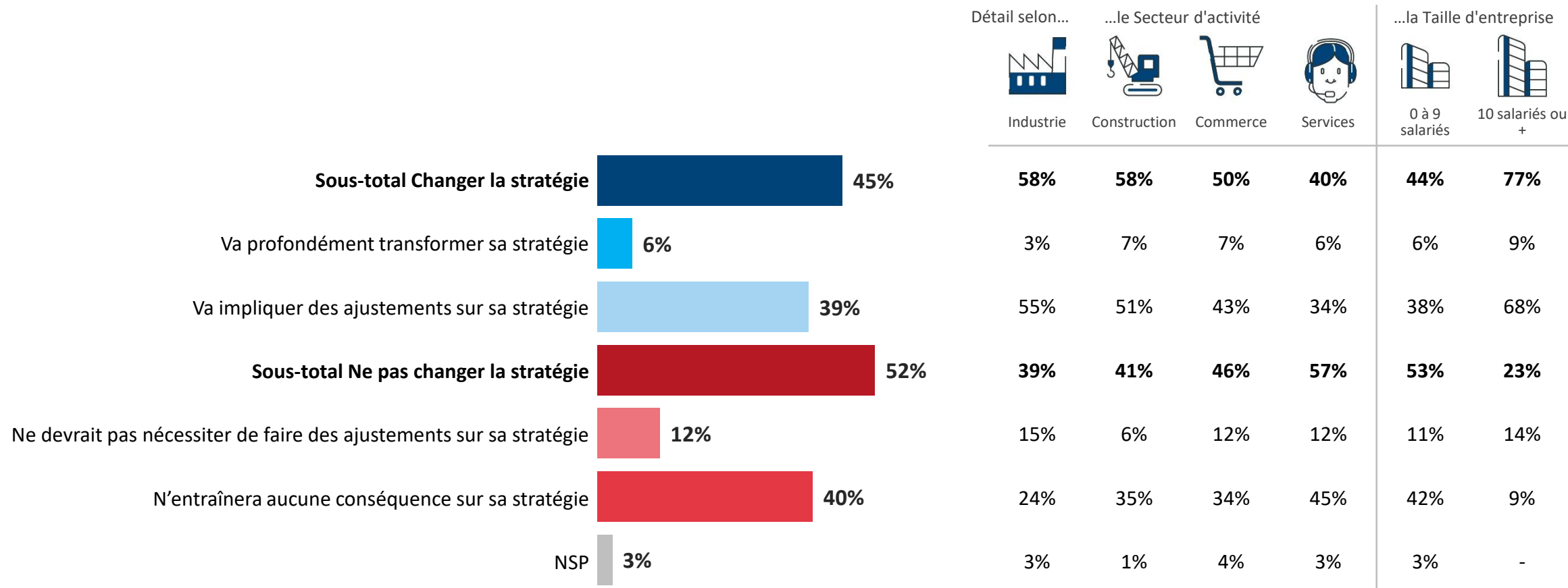


L'impact de la transition écologique sur la stratégie des entreprises



Q. Dans les 3 prochaines années, diriez-vous que pour votre entreprise, la transition écologique... ?

BASE : Ensemble



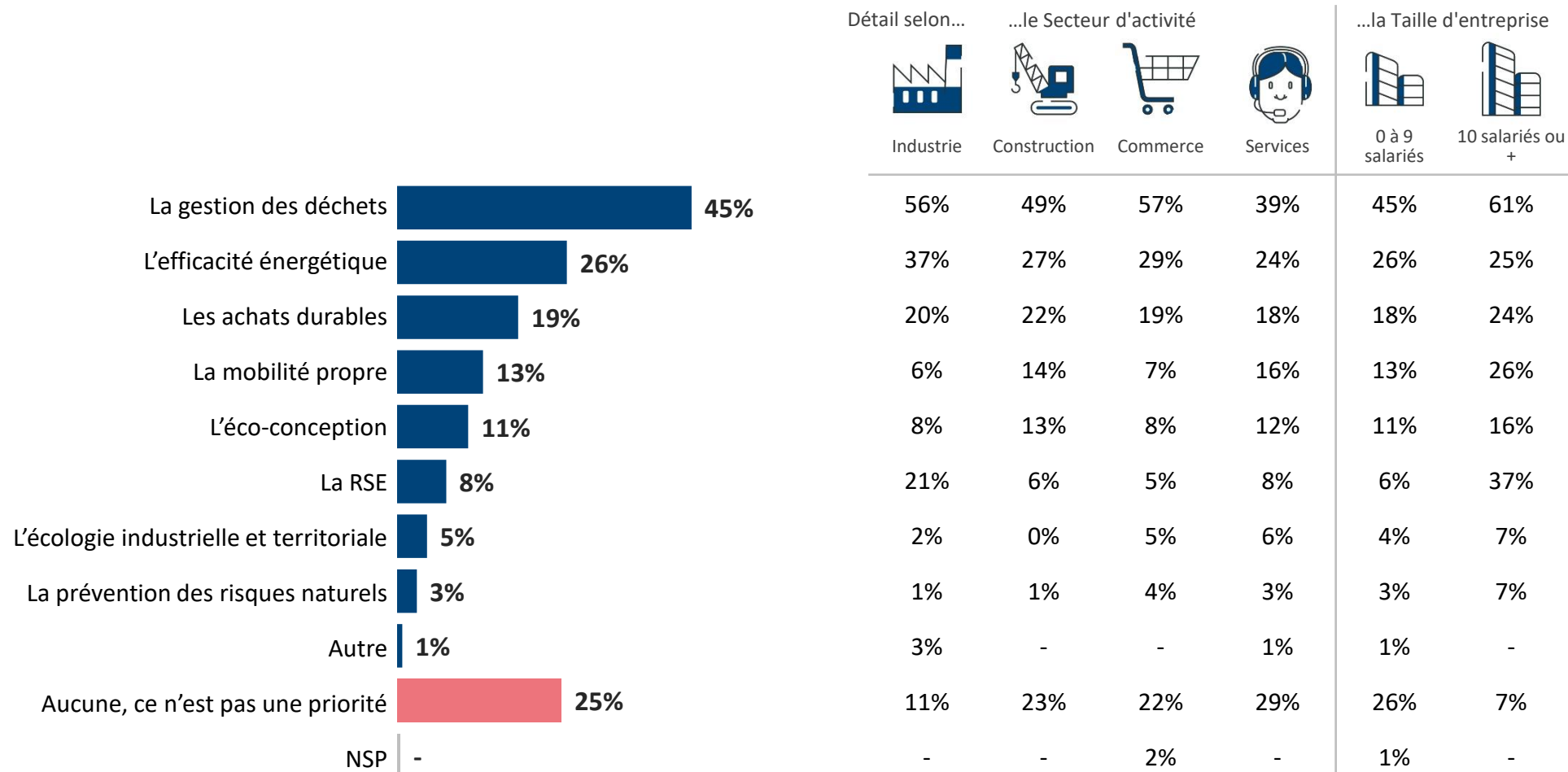
Les priorités d'action en matière de transition écologique



Q. Dans votre entreprise, quelles sont les priorités d'action en matière de transition écologique ?

BASE : Ensemble

Plusieurs réponses possibles – total supérieur à 100%

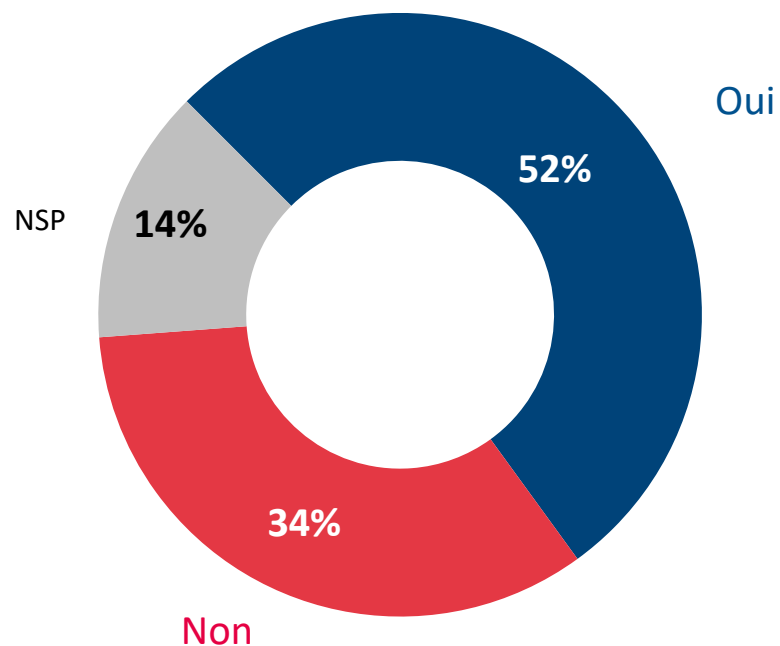


Le souhait concernant le remboursement des PGE



Q. Selon vous, le délai de remboursement des prêts garantis par l'Etat doit-il à nouveau être allongé dans le contexte actuel ?

BASE : Ensemble



Détail selon...

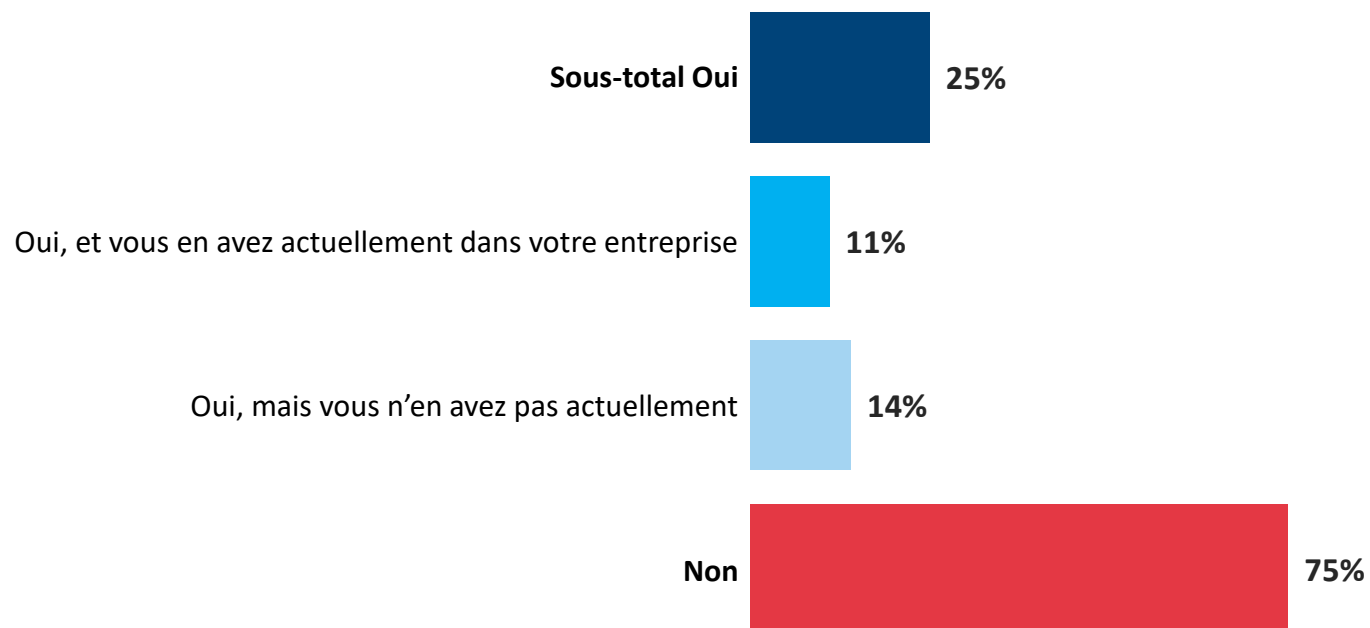
	...le Secteur d'activité				...la Taille d'entreprise	
	Industrie	Construction	Commerce	Services	0 à 9 salariés	10 salariés ou +
● (Dark Blue)	49%	42%	55%	54%	52%	57%
● (Red)	35%	50%	27%	33%	34%	28%
● (Grey)	16%	8%	18%	13%	14%	15%

Le recours aux apprentis



Q. Avez-vous déjà recruté un apprenti au sein de votre entreprise ?

BASE : Ensemble



Détail selon...

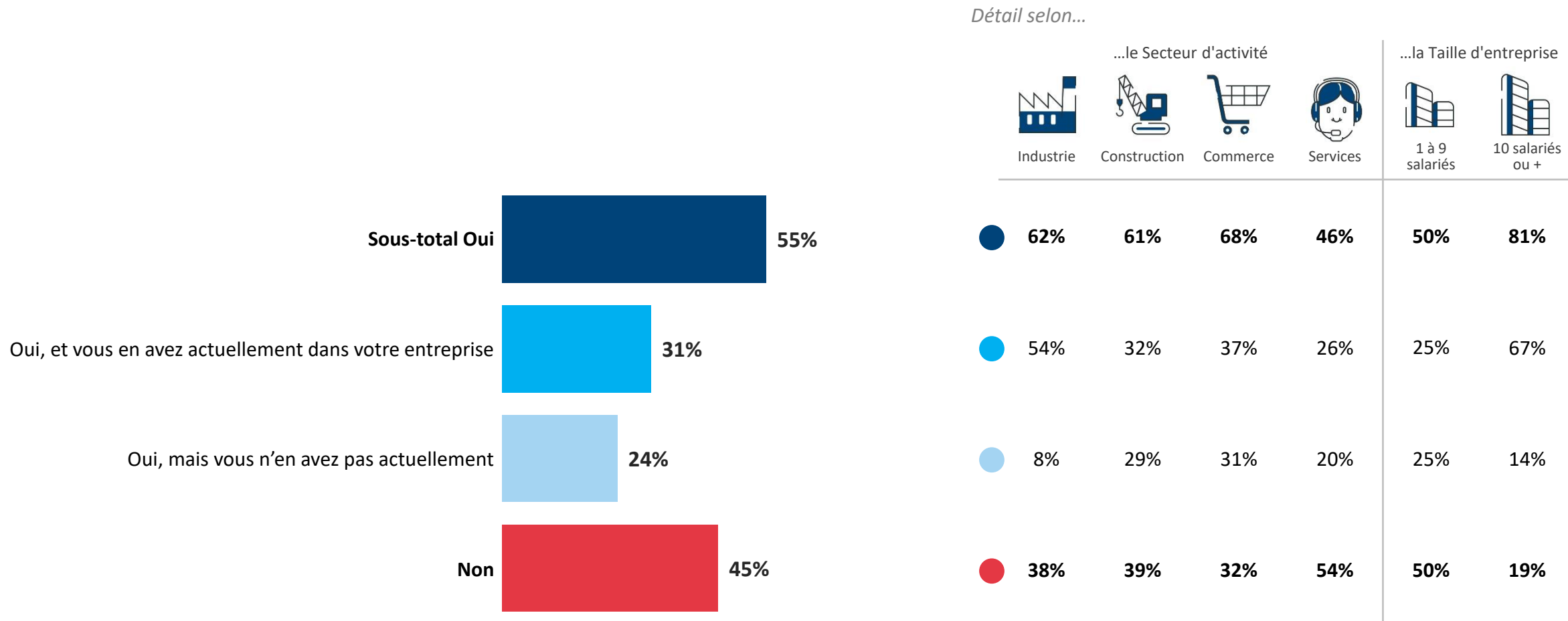
	...le Secteur d'activité				...la Taille d'entreprise	
	Industrie	Construction	Commerce	Services	0 à 9 salariés	10 salariés ou +
Sous-total Oui	31%	44%	32%	16%	22%	81%
Oui, et vous en avez actuellement dans votre entreprise	18%	11%	15%	8%	8%	67%
Oui, mais vous n'en avez pas actuellement	13%	33%	17%	8%	14%	14%
Non	69%	56%	68%	84%	78%	19%

Le recours aux apprentis dans les entreprises d'au moins 1 salarié



Q. Avez-vous déjà recruté un apprenti au sein de votre entreprise ?

BASE : Entreprises comptant au moins un salarié



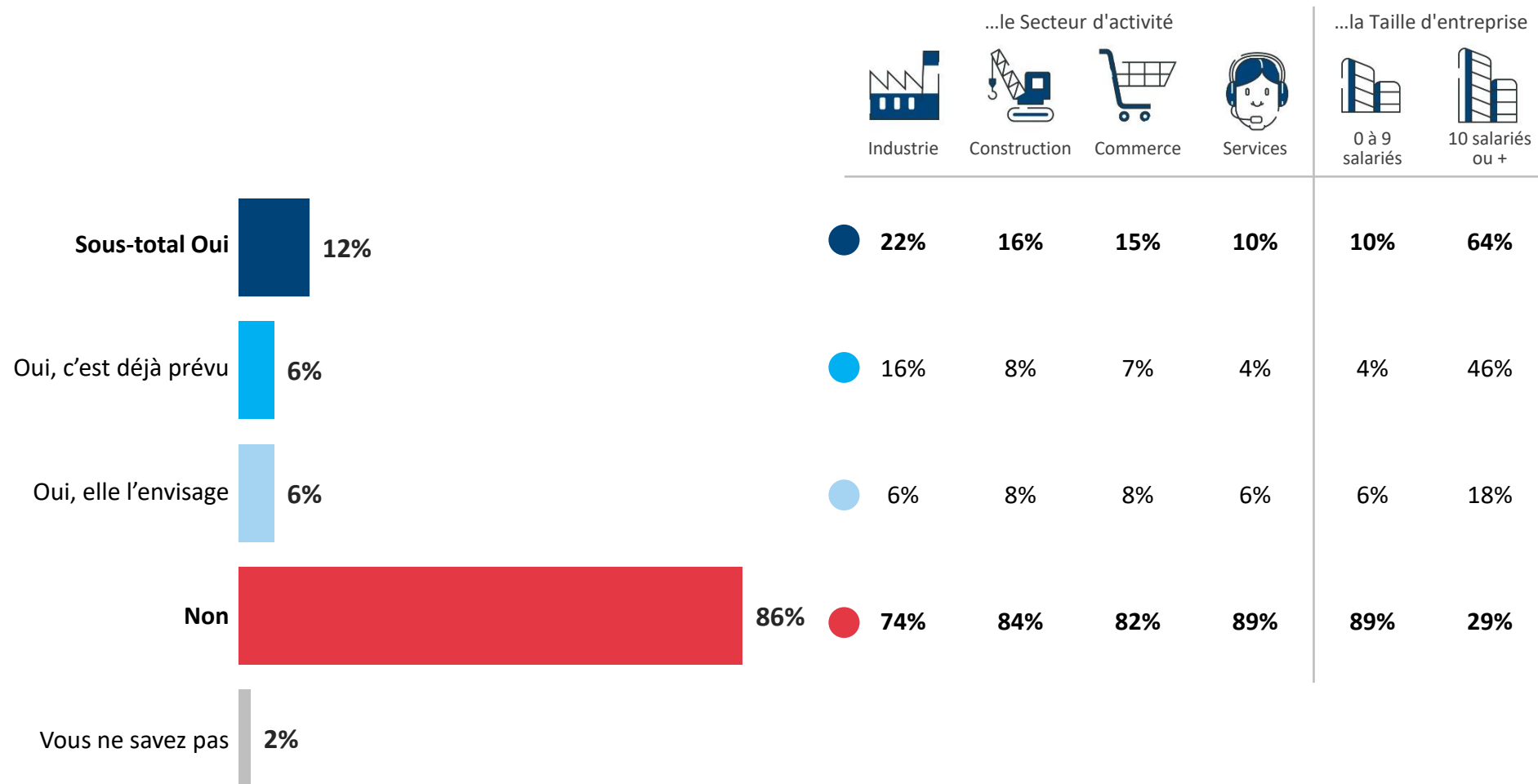
L'intention d'embaucher un apprenti



Q. Votre entreprise envisage-t-elle d'embaucher au moins un apprenti pour la rentrée de septembre 2022 ?

BASE : Ensemble

Détail selon...



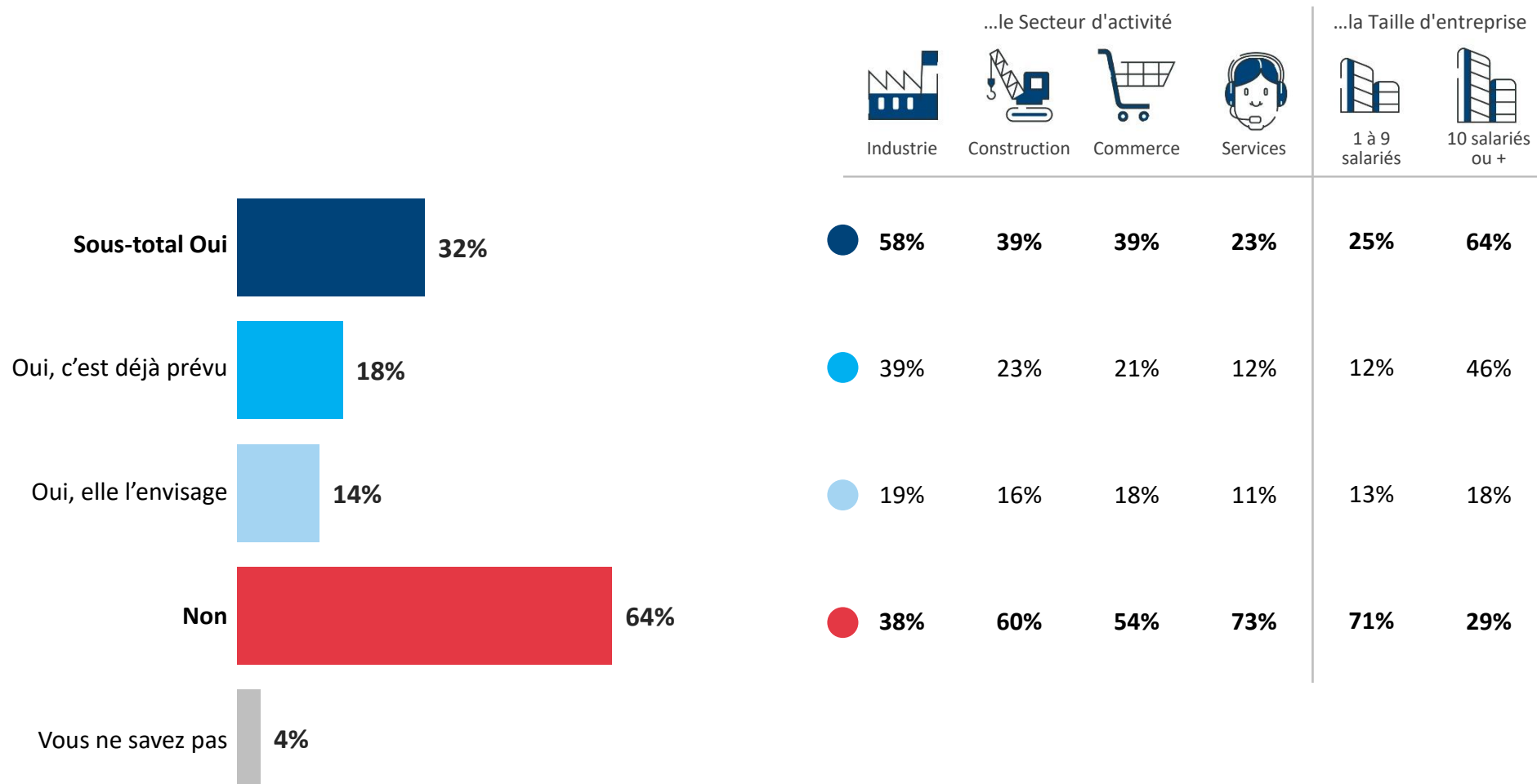
L'intention d'embaucher un apprenti dans les entreprises d'au moins 1 salarié



Q. Votre entreprise envisage-t-elle d'embaucher au moins un apprenti pour la rentrée de septembre 2022 ?

BASE : Entreprises comptant au moins un salarié

Détail selon...

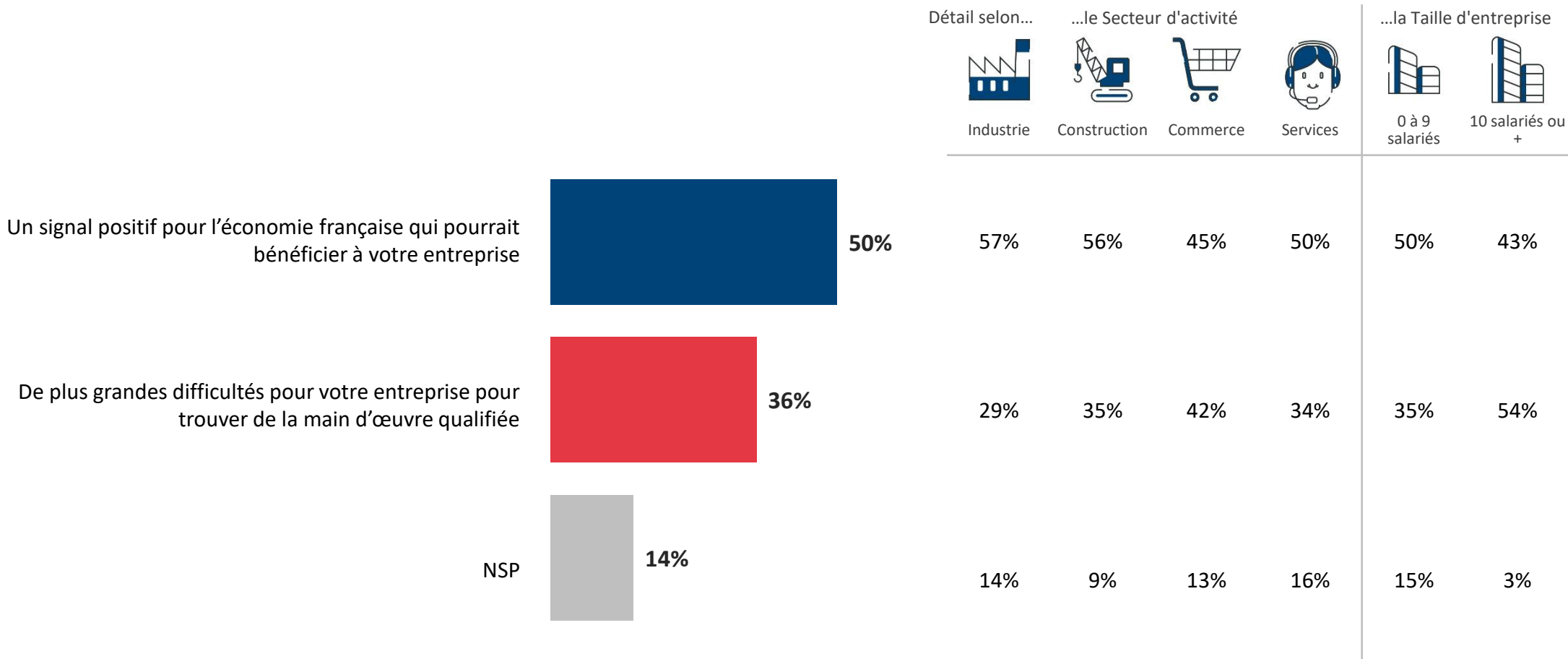


L'esprit d'esprit concernant la baisse du taux de chômage



Q. Pour vous, la baisse du taux de chômage en France c'est avant tout... ?

BASE : Ensemble



Les questions barométriques

Vague 70 – Mai 2022

“*opinionway*” pour



L'indicateur de l'optimisme



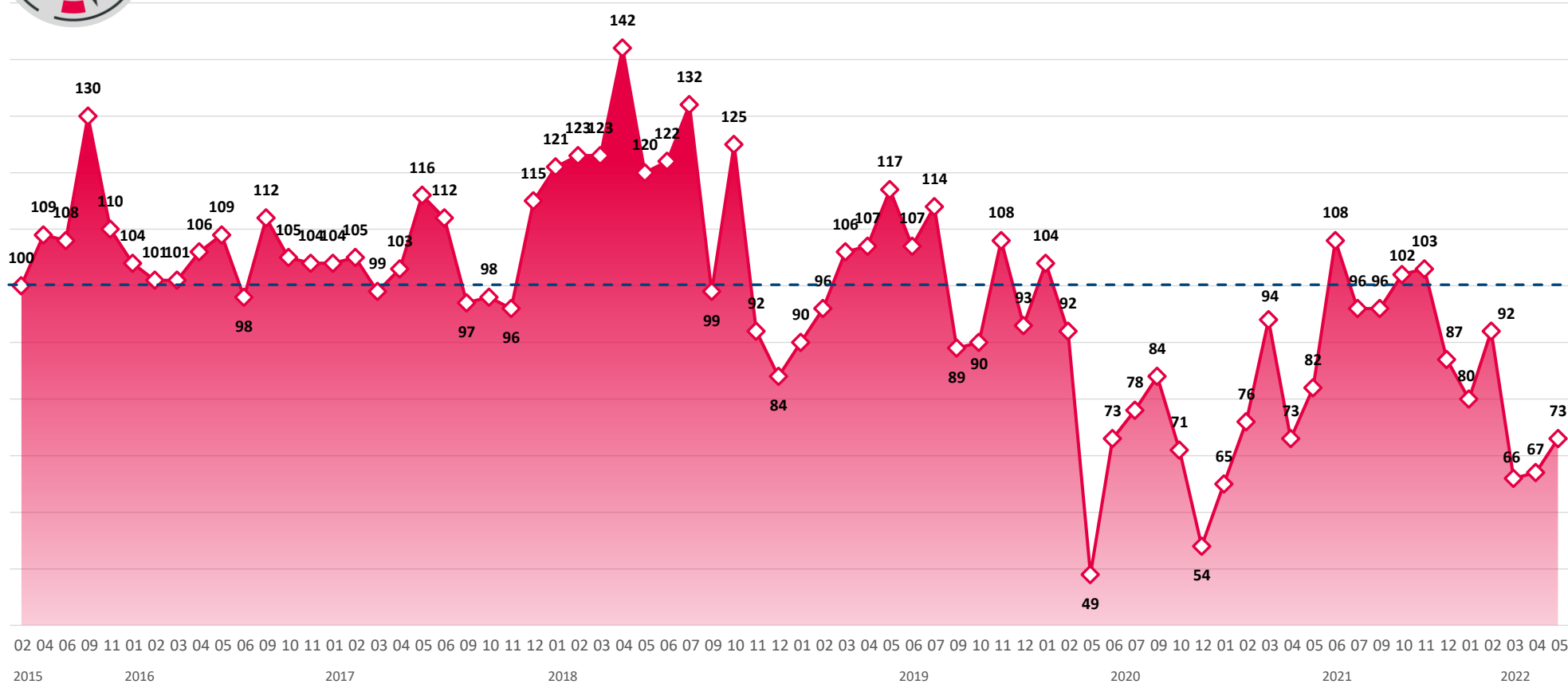
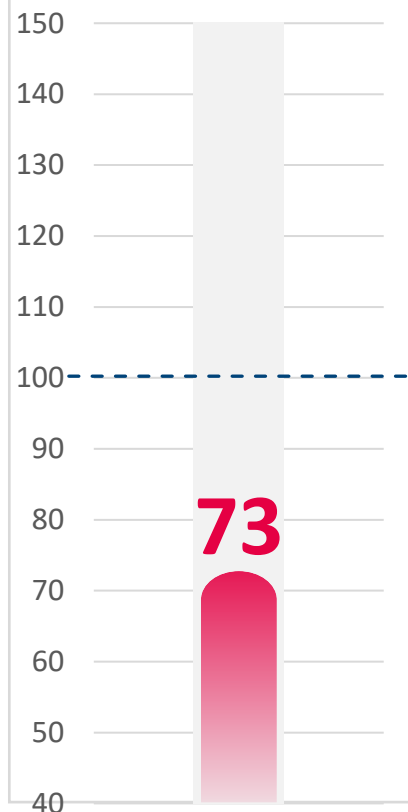
613
CHEFS D'ENTREPRISE

L'indicateur prend en compte les questions de confiance à l'égard de l'évolution de l'économie et d'appréciation de la situation actuelle.
La référence est la vague 1 de février 2015 (base 100) pour chaque groupe d'entreprises

Mai 2022



L'évolution de l'indicateur depuis février 2015



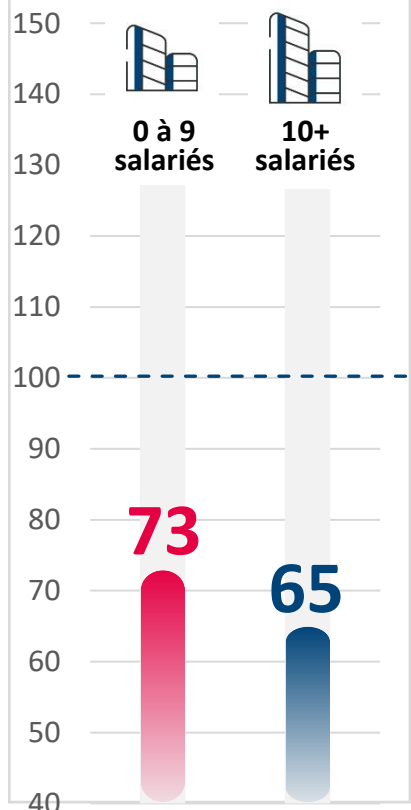
L'indicateur de l'optimisme en fonction de la taille de l'entreprise



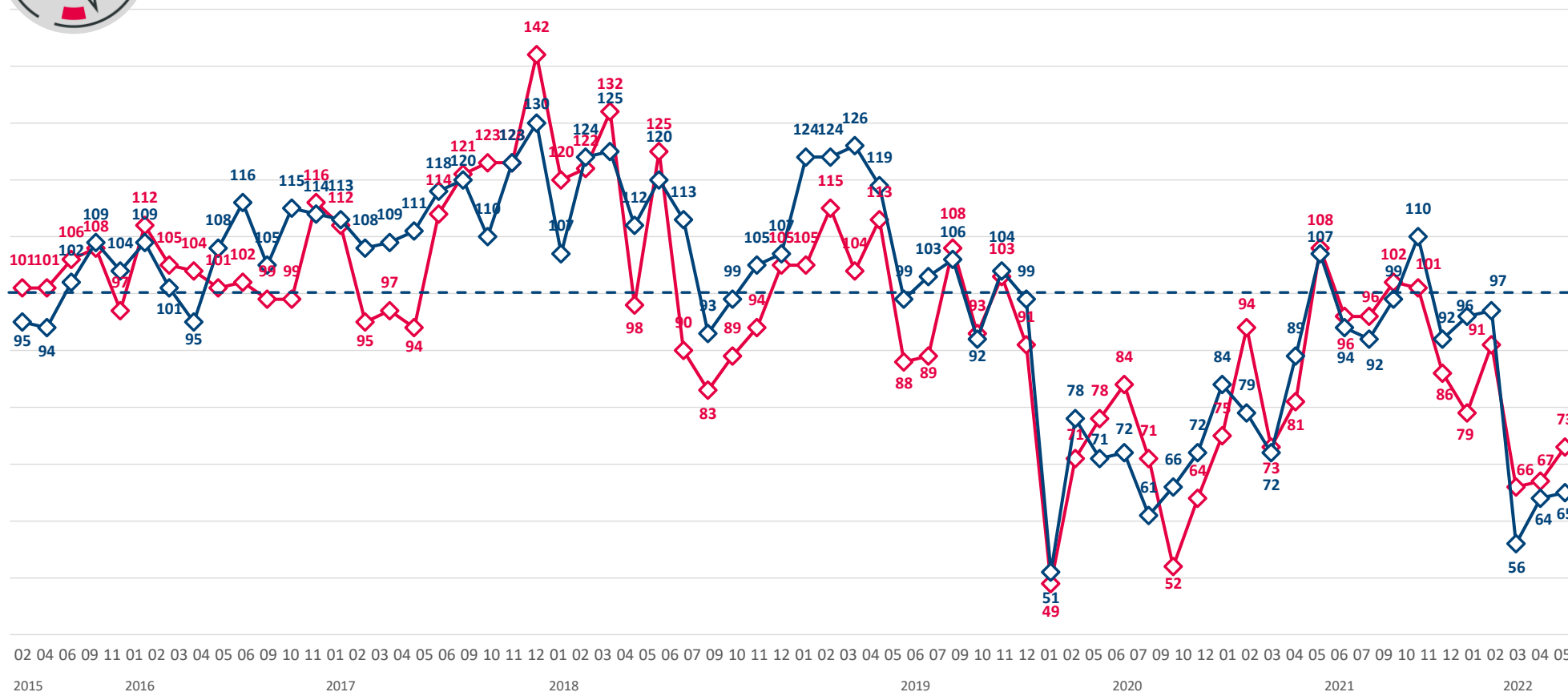
613
CHEFS D'ENTREPRISE

L'indicateur prend en compte les questions de confiance à l'égard de l'évolution de l'économie et d'appréciation de la situation actuelle.
La référence est la vague 1 de février 2015 (base 100) pour chaque groupe d'entreprises

Mai 2022



L'évolution de l'indicateur depuis février 2015

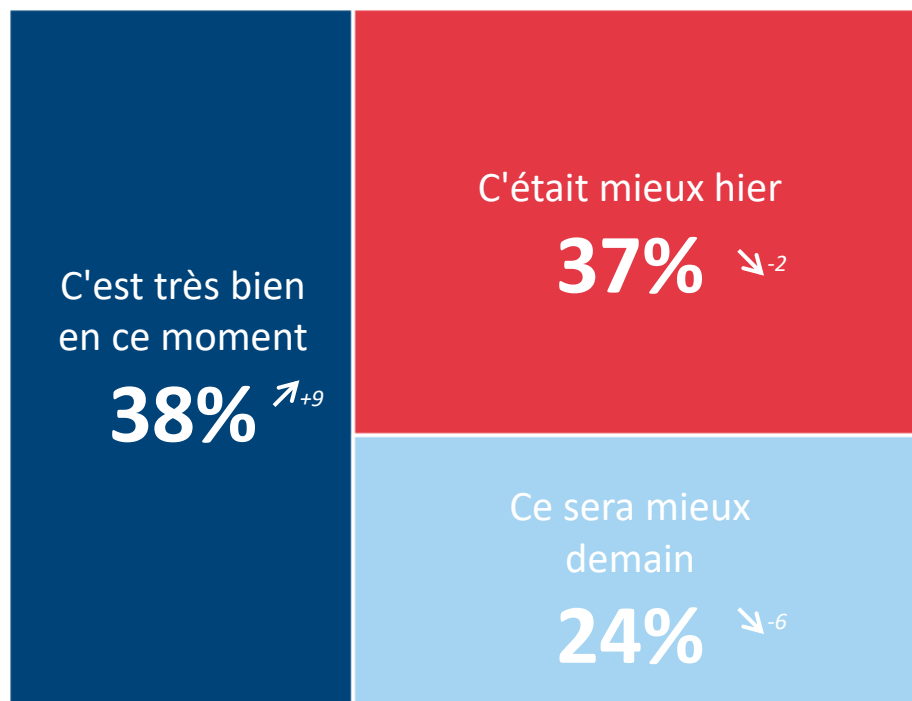


L'appréciation de la situation actuelle



Q. Dans le contexte actuel vous êtes plutôt porté à dire... ?

BASE : Ensemble



Détail selon...

	...le Secteur d'activité				...la Taille d'entreprise	
	Industrie	Construction	Commerce	Services	0 à 9 salariés	10 salariés ou +
●	42%	48%	36%	35%	38%	31%
●	35%	34%	41%	37%	38%	30%
●	21%	18%	23%	26%	23%	39%
●	2%	-	-	2%	1%	-

\uparrow \downarrow Evolution depuis avril 2022

L'appréciation de la situation actuelle



613
CHEFS D'ENTREPRISE

Q. Dans le contexte actuel vous êtes plutôt porté à dire... ?

BASE : Ensemble

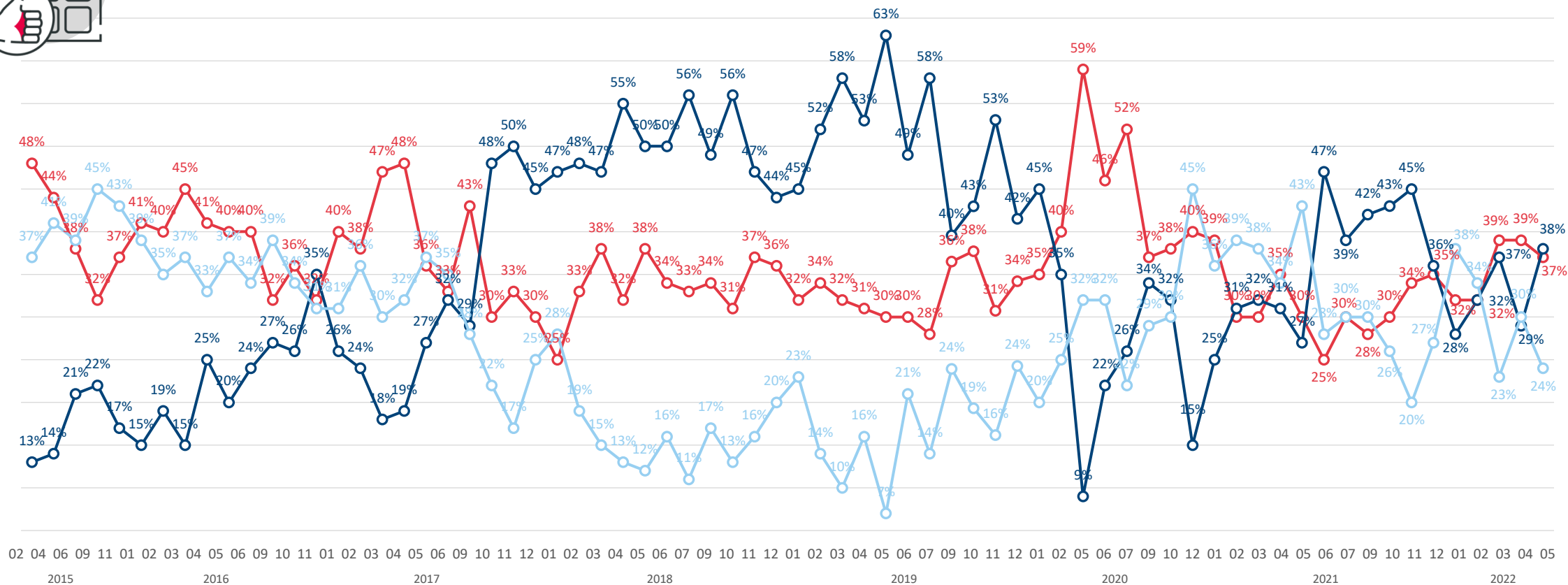


L'évolution de l'indicateur depuis février 2015

C'est très bien en ce moment

Ce sera mieux demain

C'était mieux hier



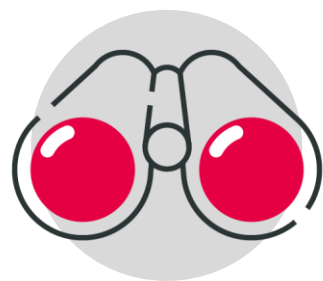
Les niveaux de confiance - Perspectives 12 prochains mois



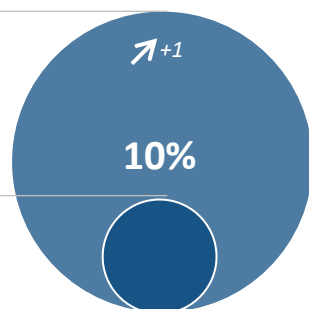
613
CHEFS D'ENTREPRISE

Q. Concernant les perspectives des 12 prochains mois, diriez-vous que vous êtes très confiant, assez confiant, assez inquiet, très inquiet, pour... ?

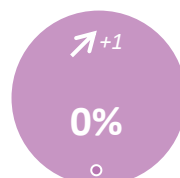
BASE : Ensemble



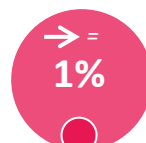
Très + Assez confiant



23%



15%



↗+ ↘ Evolution depuis avril 2022

% Très + Assez confiant

	...le Secteur d'activité				...la Taille d'entreprise	
	Industrie	Construction	Commerce	Services	0 à 9 salariés	10 salariés ou +
Votre entreprise	62%	68%	60%	72%	68%	77%
L'économie française	26%	26%	19%	24%	23%	27%
L'économie mondiale	21%	20%	9%	15%	15%	17%

Les niveaux de confiance - Perspectives 12 prochains mois



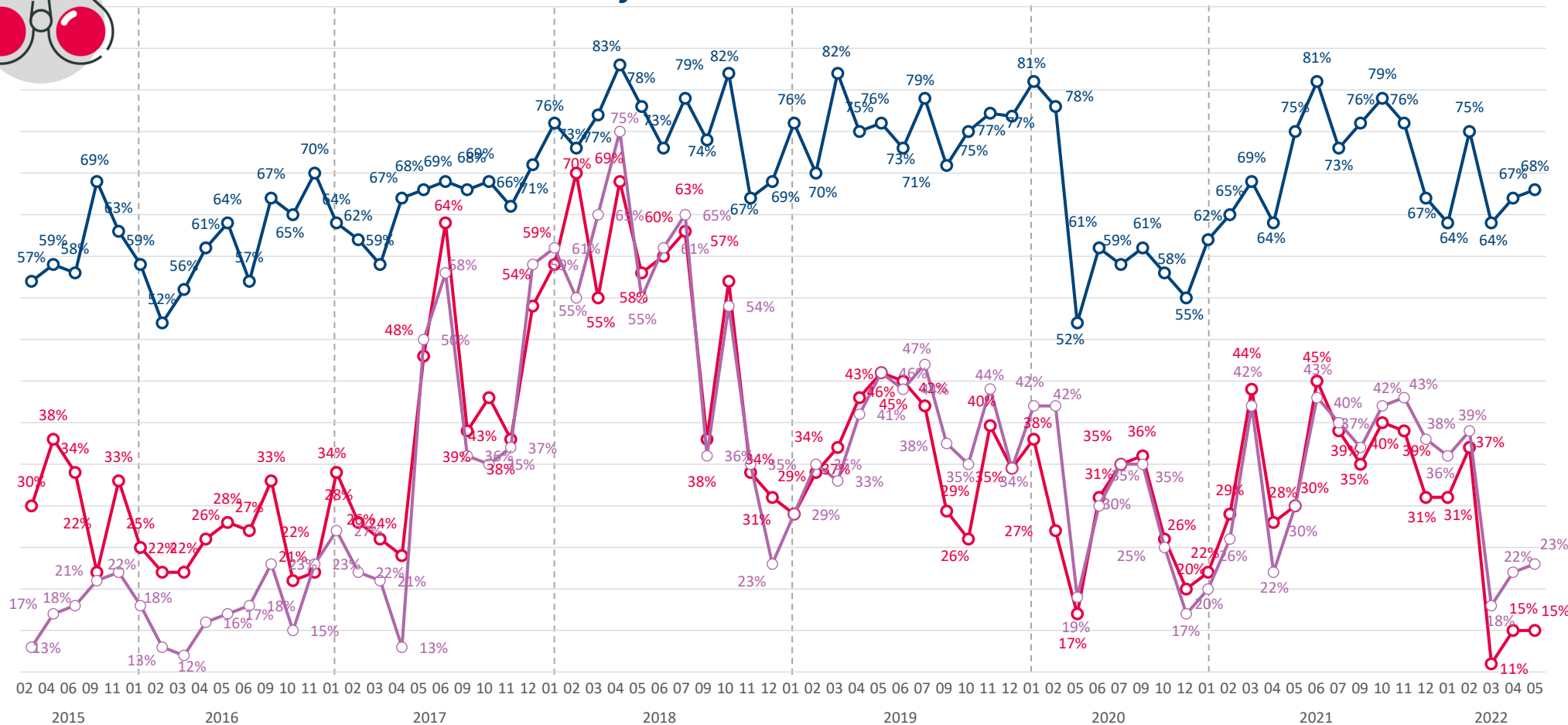
613
CHEFS D'ENTREPRISE

Q. Concernant les perspectives des 12 prochains mois, diriez-vous que vous êtes très confiant, assez confiant, assez inquiet, très inquiet, pour... ?

BASE : Ensemble



L'évolution - % Très + Assez confiant



Votre entreprise



L'économie française



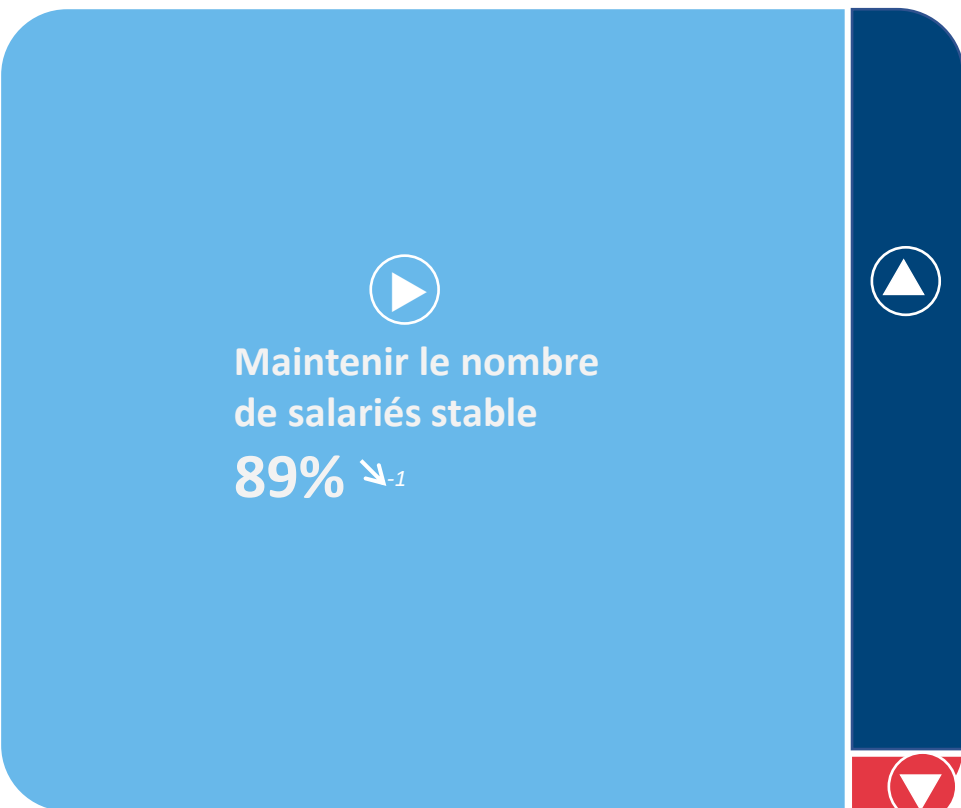
L'économie mondiale

Les évolutions pronostiquées des embauches pour les 12 prochains mois



Q. Au cours des 12 prochains mois, votre entreprise envisage-t-elle de... ?

BASE : Ensemble



Augmenter le nombre de salariés

10% ↗₊₁



Réduire le nombre de salariés

1% → =

Détail selon...

	...le Secteur d'activité				...la Taille d'entreprise	
	Industrie	Construction	Commerce	Services	0 à 9 salariés	10 salariés ou +
▶	82%	86%	85%	92%	91%	54%
▲	17%	14%	14%	7%	8%	44%
▼	1%	-	1%	1%	1%	2%

↗ ↘ Evolution depuis avril 2022

Les évolutions pronostiquées des embauches pour les 12 prochains mois

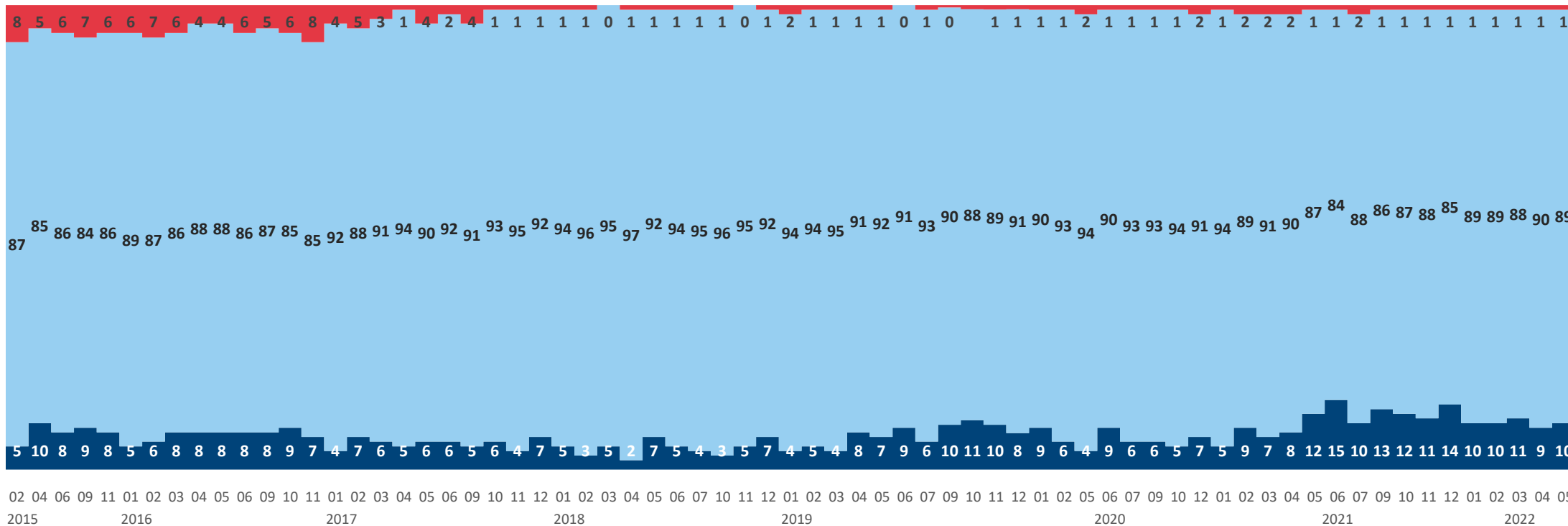


Q. Au cours des 12 prochains mois, votre entreprise envisage-t-elle de... ?

BASE : Ensemble



L'évolution des embauches (en %)



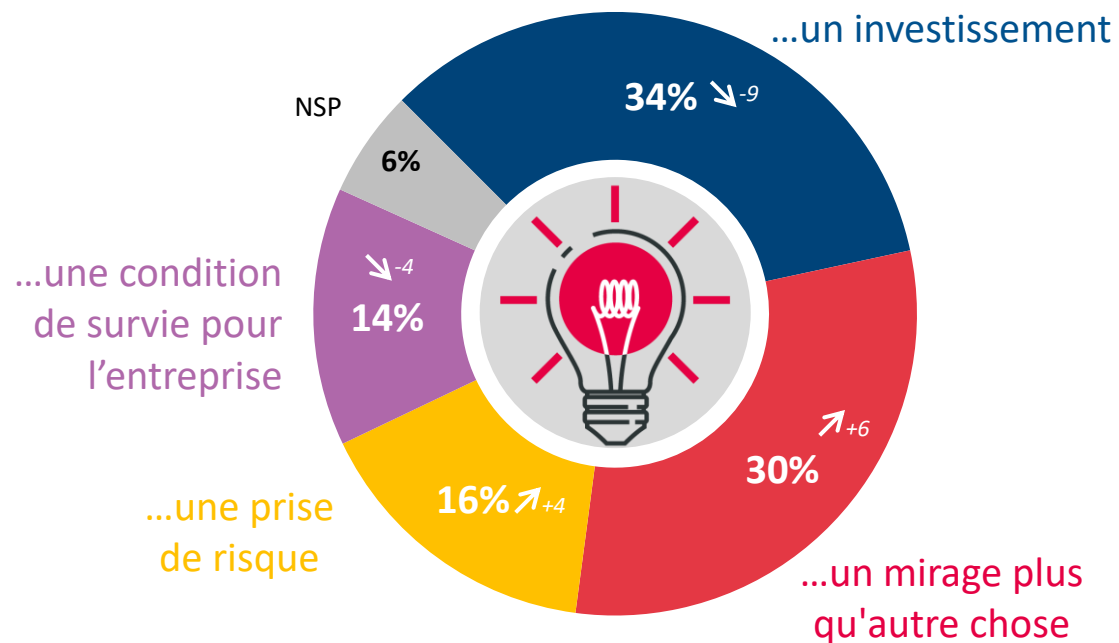
- Réduire le nombre de salariés
- Maintenir le nombre de salariés
- Augmenter le nombre de salariés

Le rapport à l'innovation des dirigeants d'entreprise



Q. Innover c'est pour votre entreprise avant tout...

BASE : Ensemble



↗ ↘ Evolution depuis avril 2022

Détail selon...

	...le Secteur d'activité				...la Taille d'entreprise	
	Industrie	Construction	Commerce	Services	0 à 9 salariés	10 salariés ou +
●	25%	37%	37%	33%	33%	64%
●	27%	38%	28%	30%	31%	11%
●	31%	13%	16%	15%	16%	6%
●	16%	12%	16%	13%	14%	18%
●	1%	-	3%	9%	6%	1%

Le rapport à l'innovation des dirigeants d'entreprise

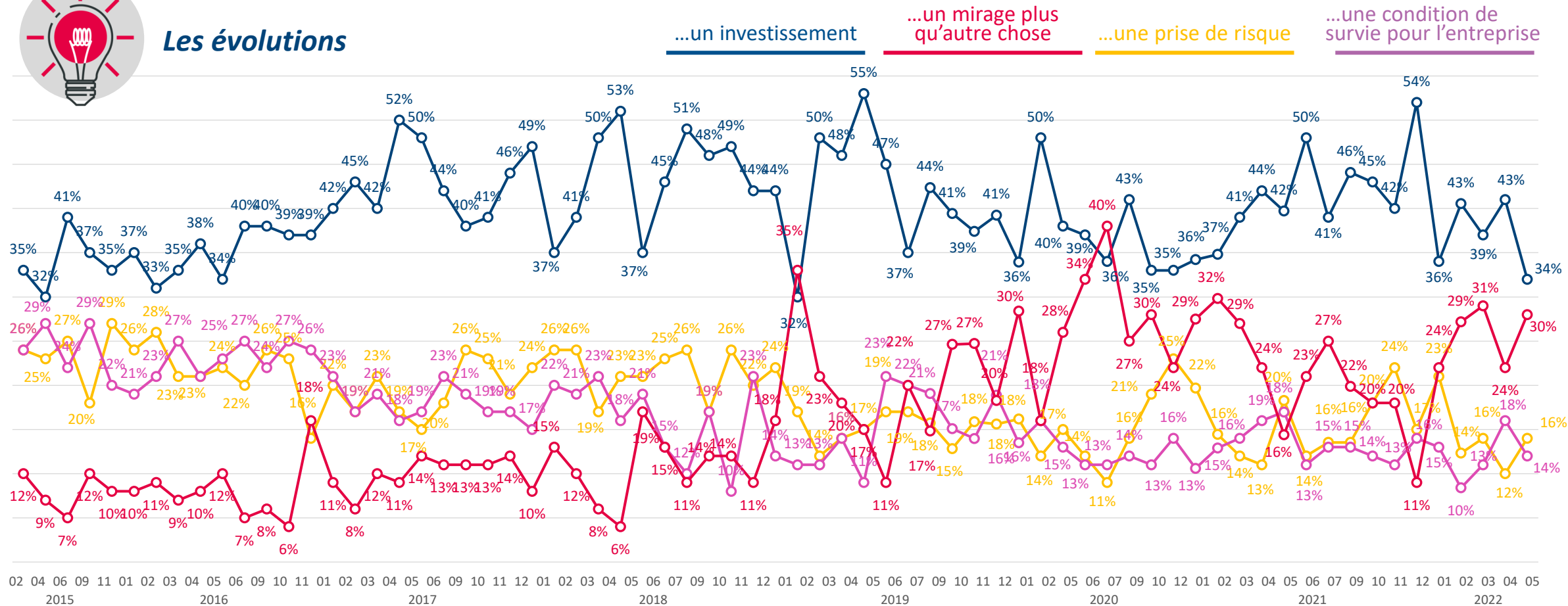


Q. Innover c'est pour votre entreprise avant tout...

BASE : Ensemble



Les évolutions



“opinionway

pour



**LA
TRIBUNE**

LCI

La grande consultation des entrepreneurs