



opinionway

pour



CHAMBRE DE COMMERCE
ET D'INDUSTRIE

1^{er} ACCÉLÉRATEUR DES ENTREPRISES

LA
TRIBUNE

LCI

La grande consultation des entrepreneurs

Vague 108 – Octobre 2025

Entreprises de 1 salarié ou plus



ESOMAR²⁵
Corporate

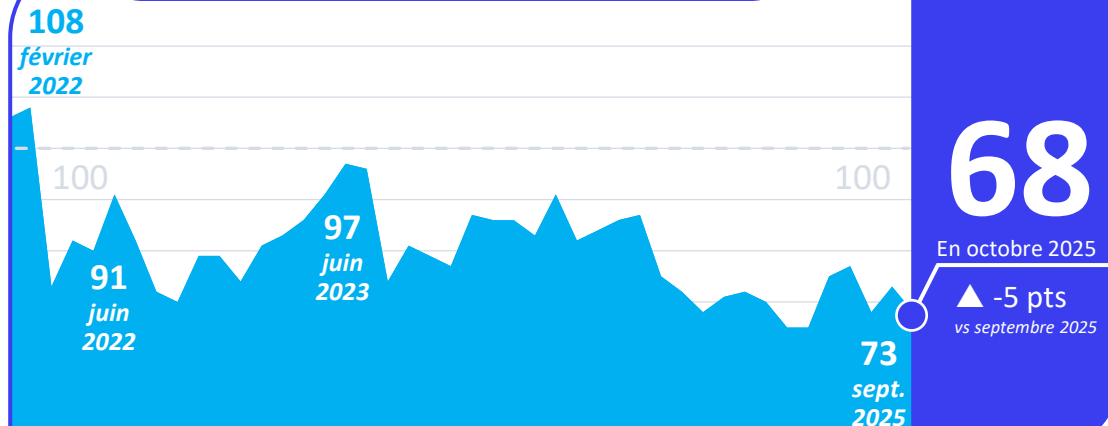


Le tableau de bord d'octobre 2025

ENTREPRISES DE 1 SALARIÉ OU PLUS

1/2

L'indicateur de l'optimisme



La confiance dans les perspectives



60% ▼ -2 pts vs septembre 2025
des dirigeants sont confiants pour l'avenir de leur entreprise dans les 12 prochains mois

L'état d'esprit des dirigeants



33% ▼ -2 pts vs septembre 2025
des dirigeants considèrent que c'est très bien en ce moment

La pression fiscale



72%
anticipent une hausse de la fiscalité directe sur les entreprises en 2026



Le tableau de bord d'octobre 2025

ENTREPRISES DE 1 SALARIÉ OU PLUS

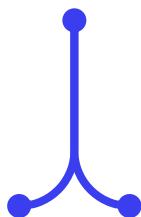
2/2

L'attente principale des entreprises

La simplification des démarches



à l'endroit des
pouvoirs publics



à l'endroit des
partenaires privés

Les atouts de la France

58%

Son patrimoine culturel

42%

Sa position géographique

39%

Ses savoir-faire technologiques





Vague 108 – Octobre 2025

**Méthodologie
& principaux enseignements**

opinionway pour



Entreprises de 1 salarié ou plus



ESOMAR²⁵
Corporate



Étude réalisée auprès d'un échantillon de **1 010 dirigeants d'entreprises comptant au moins un salarié.**

L'échantillon a été interrogé **par téléphone.**

La **représentativité** de l'échantillon a été assurée par un redressement selon le secteur d'activité et la taille de l'entreprise, après stratification par région d'implantation.

Les interviews ont eu lieu **du 14 au 21 octobre 2025.**

OpinionWay a réalisé cette enquête en appliquant les procédures et règles de la **norme ISO 20252.**



La structure de l'échantillon interrogé

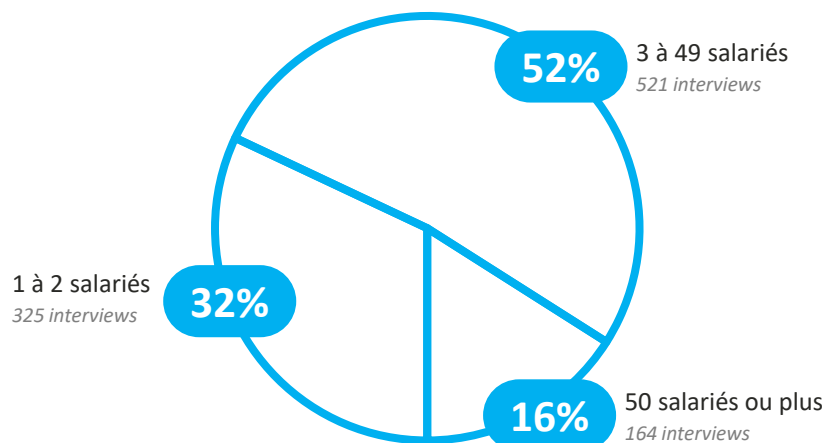
ENTREPRISES DE 1 SALARIÉ OU PLUS

Un échantillon raisonné pour une analyse plus détaillée

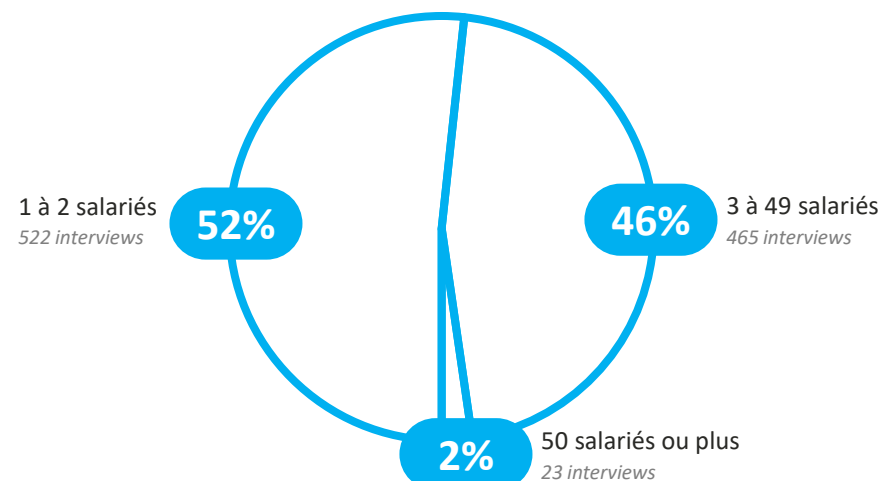
Pour répondre aux objectifs de l'étude, les dirigeants des grandes entreprises ont été surreprésentés dans l'échantillon afin de disposer d'un nombre d'interviews suffisant pour analyser les résultats par taille d'entreprise.

Le poids de chaque taille d'entreprise a ensuite été corrigé dans l'échantillon global, afin que chaque taille d'entreprise retrouve son poids réel. Les résultats sont donc bien représentatifs de la population étudiée.

Echantillon interrogé



Poids réel de chaque type d'entreprise dans la population des entreprises





Les points clefs d'octobre 2025

ENTREPRISES DE 1 SALARIÉ OU PLUS

- ▶ **L'indicateur de l'optimisme retombe à 68 points**, 5 de moins qu'en septembre.
- ▶ La **confiance des dirigeants dans les perspectives de leur entreprise** continue de s'éroder (**60%**, -2 points)
- ▶ **72%** des chefs d'entreprise anticipent une **augmentation de la fiscalité directe** sur les entreprises.
- ▶ La simplification des démarches administratives est la principale attente des dirigeants, à l'endroit des pouvoirs publics (44%) comme de leurs partenaires privés (26%).
- ▶ **46% des chefs d'entreprise trouveraient utile** la mise en place d'**un numéro vert** par les CCI.
- ▶ **Le patrimoine culturel est l'atout de la France le plus cité** par les dirigeants concernant l'économie du pays (58%).



Vague 108 – Octobre 2025

Les résultats

opinionway pour



Entreprises de 1 salarié ou plus



ESOMAR²⁵
Corporate



Vague 108 – Octobre 2025

Les résultats
Les questions d'actualité

opinionway pour



Entreprises de 1 salarié ou plus



ESOMAR²⁵
Corporate

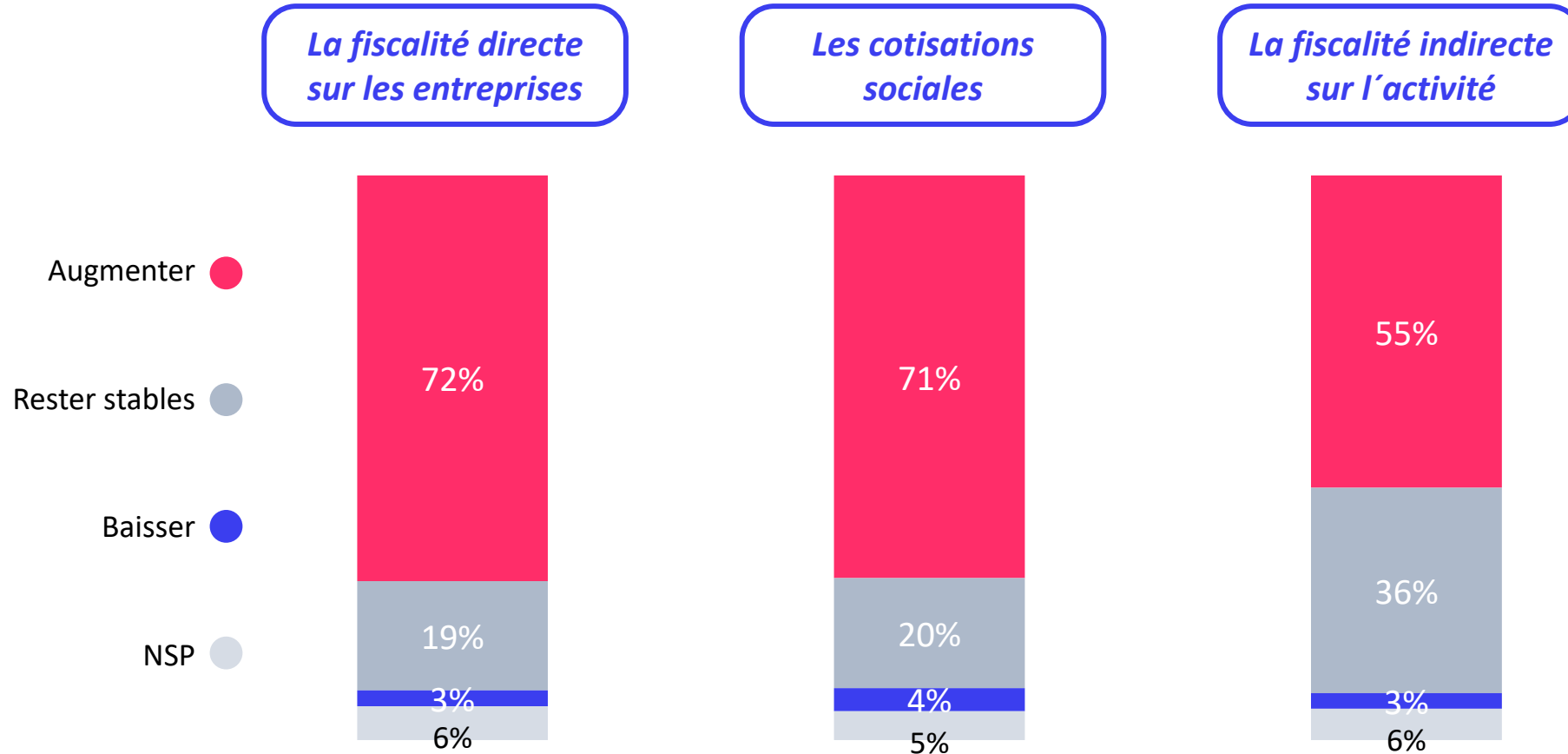


L'évolution des charges anticipée par les entreprises

ENTREPRISES DE 1 SALARIÉ OU PLUS

Q. Selon vous, compte tenu du contexte actuel, les charges sociales et fiscales suivantes vont-elles plutôt augmenter, rester stables ou baisser ?

BASE : Ensemble (1010 répondants)



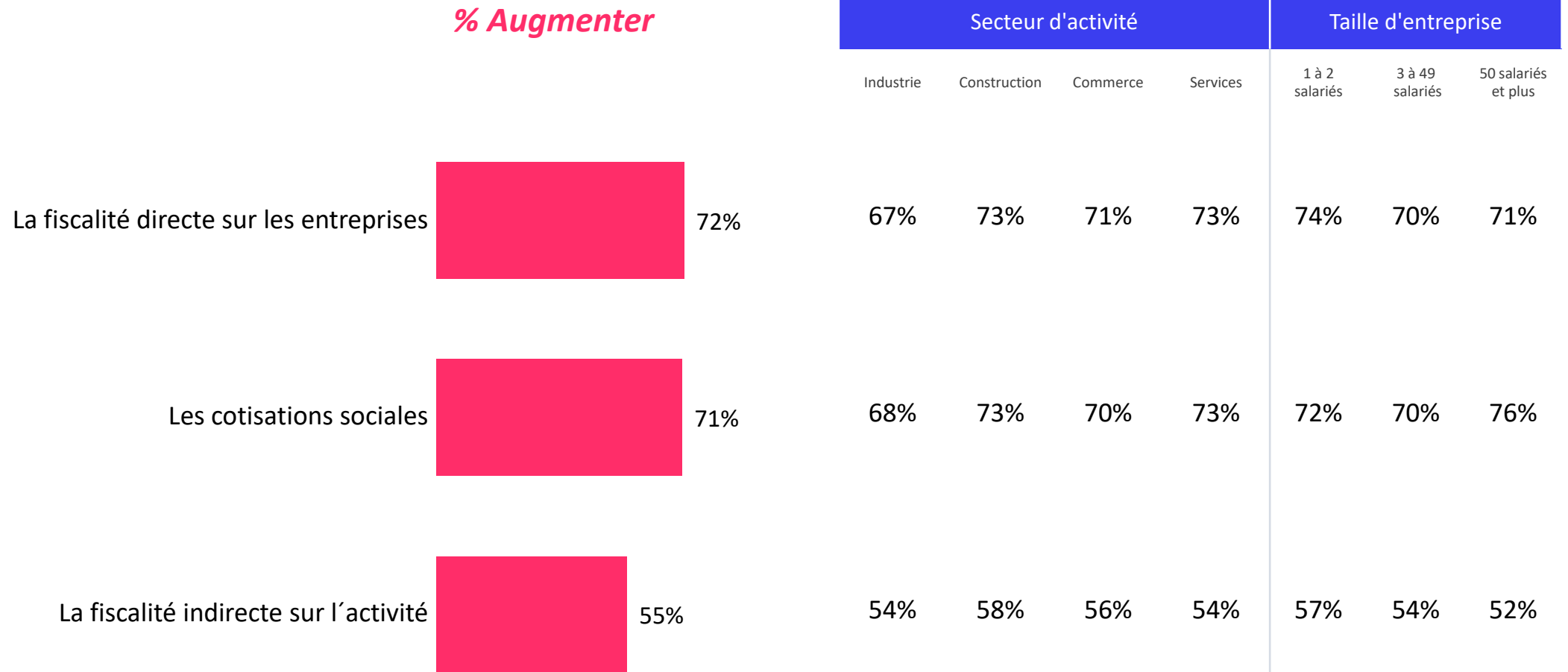


L'évolution des charges anticipée par les entreprises

ENTREPRISES DE 1 SALARIÉ OU PLUS

Q. Selon vous, compte tenu du contexte actuel, les charges sociales et fiscales suivantes vont-elles plutôt augmenter, rester stables ou baisser ?

BASE : Ensemble (1010 répondants)



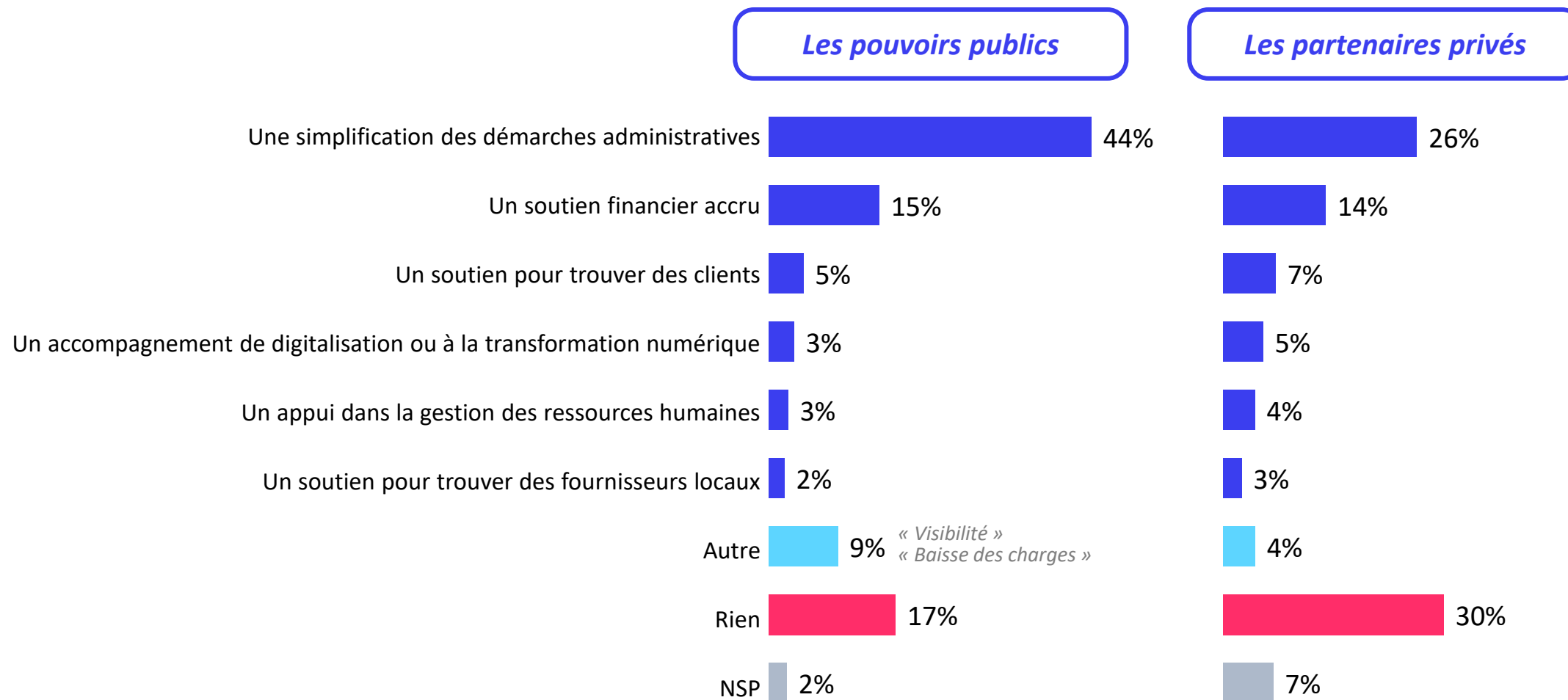


Les attentes vis-à-vis des partenaires pour soutenir l'activité

ENTREPRISES DE 1 SALARIÉ OU PLUS

Q. Dans le contexte actuel, qu'attendez-vous le plus des partenaires suivants pour soutenir l'activité de votre entreprise ?

BASE : Ensemble (1010 répondants)





Les attentes vis-à-vis des partenaires pour soutenir l'activité

ENTREPRISES DE 1 SALARIÉ OU PLUS

Q. Dans le contexte actuel, qu'attendez-vous le plus des partenaires suivants pour soutenir l'activité de votre entreprise ?

BASE : Ensemble (1010 répondants)

Les pouvoirs publics

		Secteur d'activité				Taille d'entreprise		
		Industrie	Construction	Commerce	Services	1 à 2 salariés	3 à 49 salariés	50 salariés et plus
Une simplification des démarches administratives	44%	45%	51%	40%	43%	42%	44%	58%
Un soutien financier accru	15%	11%	13%	15%	16%	14%	15%	16%
Un soutien pour trouver des clients	5%	2%	3%	6%	4%	5%	5%	5%
Un accompagnement de digitalisation ou à la transformation numérique	3%	2%	3%	3%	5%	3%	4%	2%
Un appui dans la gestion des ressources humaines	3%	9%	1%	2%	3%	2%	3%	5%
Un soutien pour trouver des fournisseurs locaux	2%	3%	2%	1%	3%	3%	2%	1%
Autre	9%	10%	9%	11%	8%	11%	8%	4%
Rien	17%	15%	15%	19%	16%	18%	16%	8%
NSP	2%	3%	3%	3%	2%	2%	3%	1%



Les attentes vis-à-vis des partenaires pour soutenir l'activité

ENTREPRISES DE 1 SALARIÉ OU PLUS

Q. Dans le contexte actuel, qu'attendez-vous le plus des partenaires suivants pour soutenir l'activité de votre entreprise ?

BASE : Ensemble (1010 répondants)

Les partenaires privés

		Secteur d'activité				Taille d'entreprise		
		Industrie	Construction	Commerce	Services	1 à 2 salariés	3 à 49 salariés	50 salariés et plus
Une simplification des démarches administratives	26%	25%	37%	24%	24%	27%	25%	30%
Un soutien financier accru	14%	18%	8%	11%	17%	15%	12%	17%
Un soutien pour trouver des clients	7%	6%	6%	8%	7%	5%	8%	12%
Un accompagnement de digitalisation ou à la transformation numérique	5%	10%	5%	5%	6%	4%	7%	8%
Un appui dans la gestion des ressources humaines	4%	6%	3%	5%	4%	3%	6%	9%
Un soutien pour trouver des fournisseurs locaux	3%	2%	1%	4%	2%	3%	2%	4%
Autre	4%	3%	3%	5%	4%	5%	4%	3%
Rien	30%	22%	30%	33%	28%	30%	30%	15%
NSP	7%	8%	7%	5%	8%	8%	6%	2%

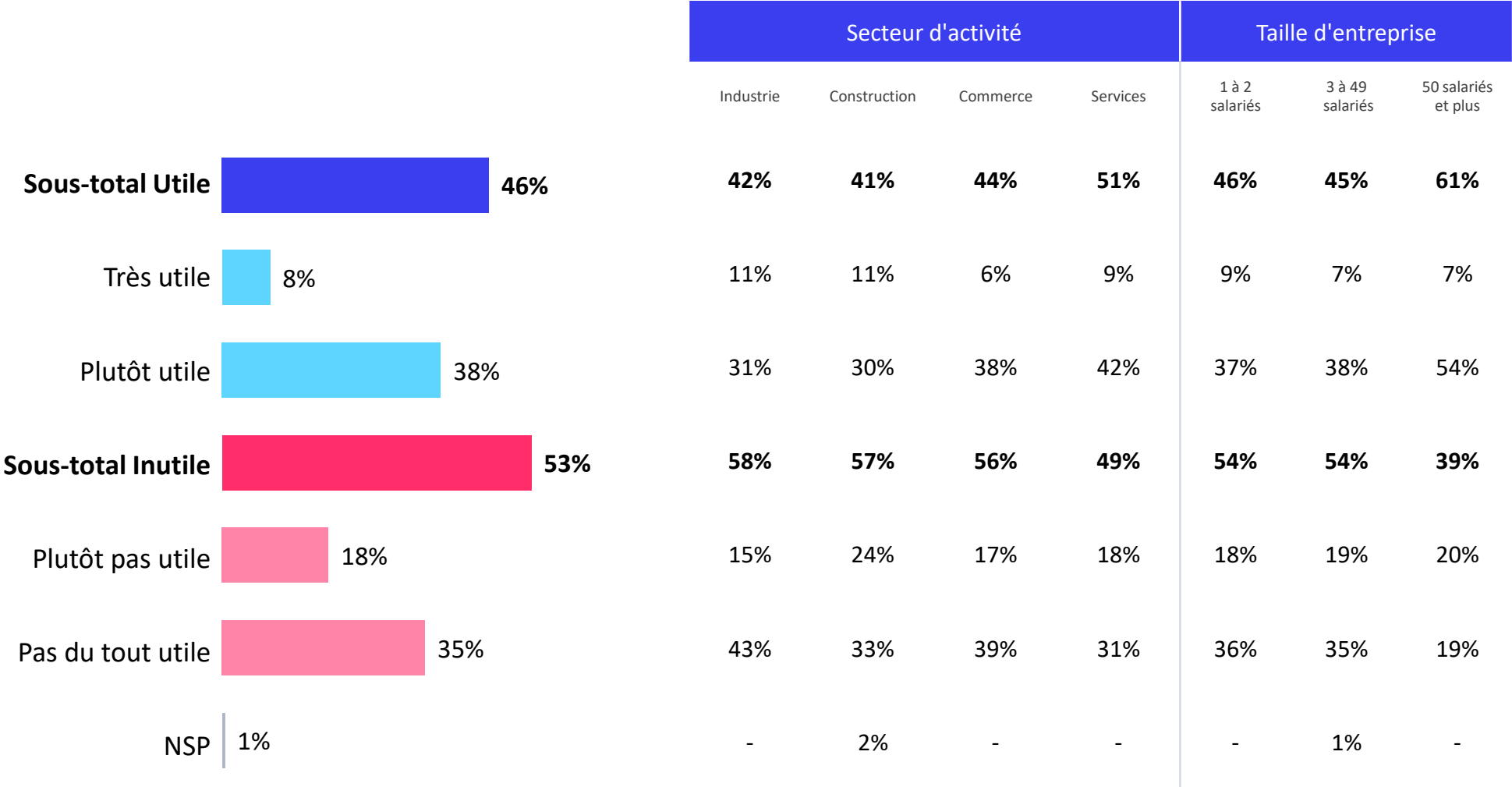


L'utilité d'un numéro vert pour les chefs d'entreprise

ENTREPRISES DE 1 SALARIÉ OU PLUS

Q. Un numéro vert ou des cellules d'écoute, de soutien psychologique et de réponses aux questions des chefs d'entreprise, organisés par les CCI vous semblerait-il utile ou pas ?

BASE : Ensemble (1010 répondants)





Les atouts économiques de la France

ENTREPRISES DE 1 SALARIÉ OU PLUS

Q. Selon vous, malgré le contexte difficile, quels sont les atouts économiques de la France ?

BASE : Ensemble (1010 répondants) / Plusieurs réponses possibles – Total supérieur à 100%

		Secteur d'activité				Taille d'entreprise		
		Industrie	Construction	Commerce	Services	1 à 2 salariés	3 à 49 salariés	50 salariés et plus
Son patrimoine culturel	58%	56%	54%	58%	58%	56%	59%	63%
Sa position géographique	42%	43%	43%	45%	41%	42%	43%	50%
Ses savoir-faire technologiques	39%	49%	43%	39%	36%	36%	43%	51%
Ses infrastructures énergétiques	28%	33%	25%	31%	25%	24%	31%	34%
Son système de formation et de recherche	27%	30%	30%	27%	26%	26%	28%	30%
Son modèle social	27%	17%	25%	27%	30%	27%	26%	37%
Ses infrastructures de transport	27%	32%	31%	31%	22%	24%	29%	36%
Sa démographie	15%	14%	17%	17%	12%	13%	16%	16%
Autre	1%	2%	1%	1%	2%	2%	1%	2%
Aucun	9%	9%	12%	9%	8%	11%	7%	6%
NSP	1%	-	1%	1%	2%	-	2%	1%



Vague 108 – Octobre 2025

Les résultats
Les questions barométriques

opinionway pour



Entreprises de 1 salarié ou plus

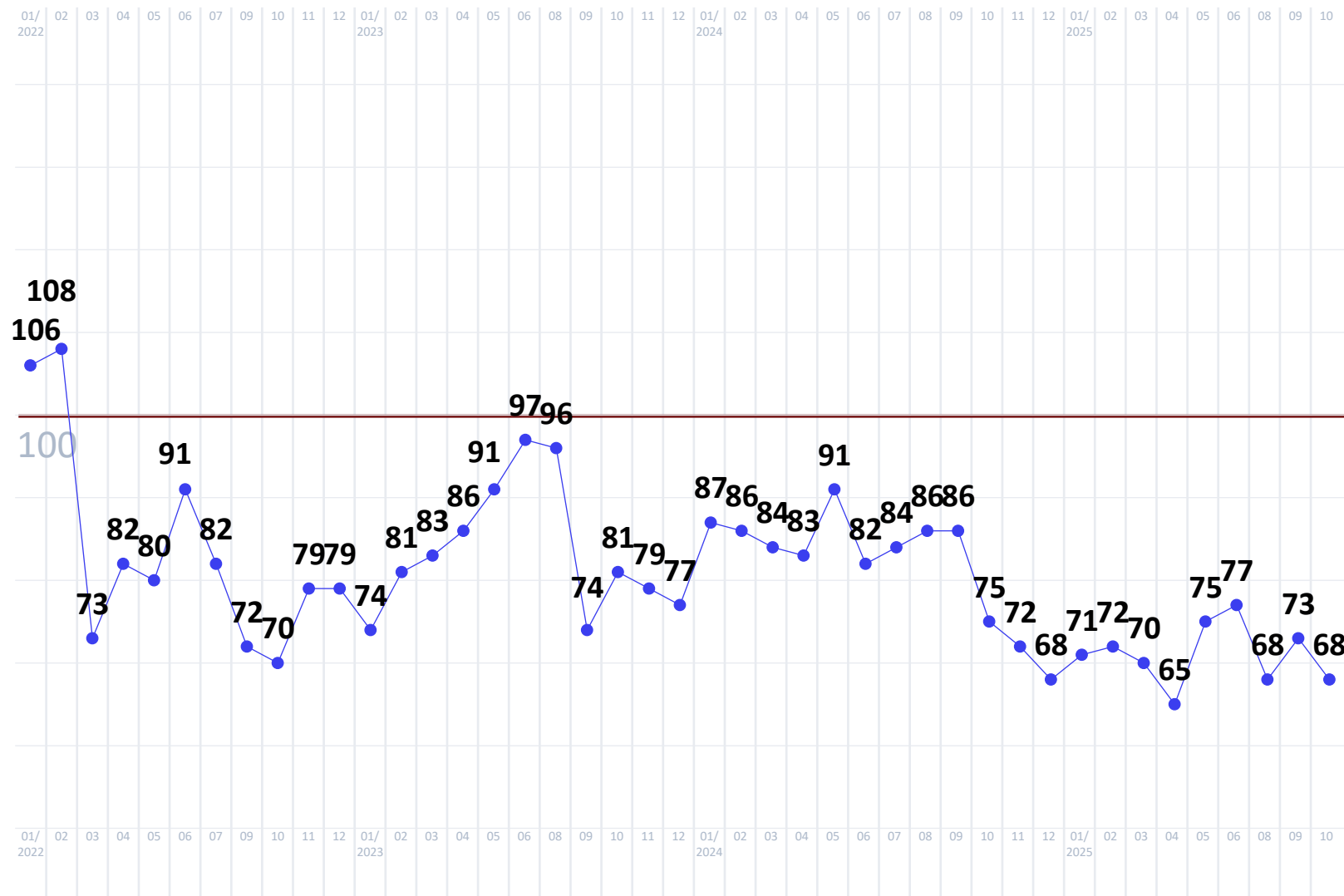


ESOMAR²⁵
Corporate



L'indicateur de l'optimisme

ENTREPRISES DE 1 SALARIÉ OU PLUS



68

L'indicateur d'octobre 2025

▼ -5 pts
depuis septembre 2025

L'indicateur prend en compte les questions de confiance à l'égard de l'évolution de l'économie et d'appréciation de la situation actuelle.

La référence est la vague 1 de février 2015 (base 100) pour chaque groupe d'entreprises



L'appréciation de la situation actuelle

ENTREPRISES DE 1 SALARIÉ OU PLUS

Q. Dans le contexte actuel vous êtes plutôt porté à dire... ?

BASE : Ensemble (1010 répondants)

OCTOBRE 2025

C'était mieux hier

▲+2 pts

46%

C'est très bien en ce moment

▼-2 pts

33%

Ce sera mieux demain

▲+2 pts

21%

▲▼ Evolution depuis septembre 2025

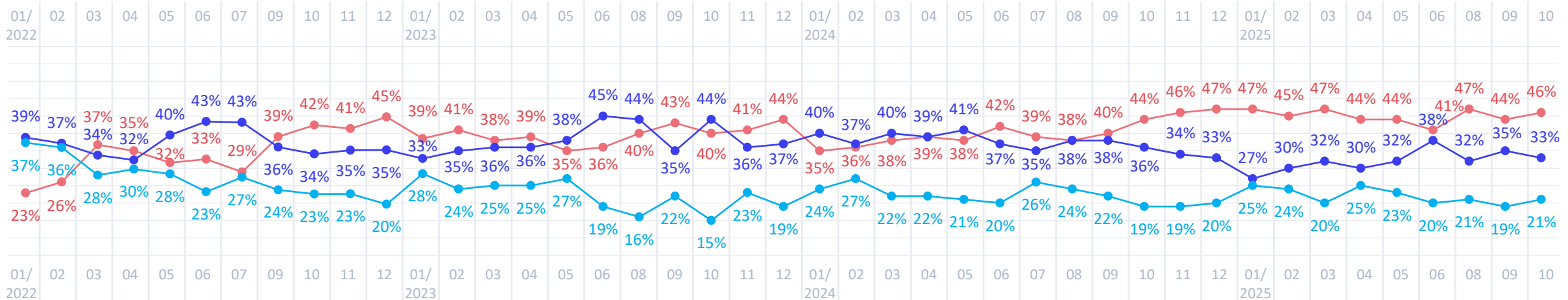
NSP: 0% ▼-2 pts

Secteur d'activité

Taille d'entreprise

Industrie	Construction	Commerce	Services	1 à 2 salariés	3 à 49 salariés	50 salariés et plus
50%	46%	52%	41%	49%	43%	36%
30%	37%	29%	35%	32%	35%	38%
20%	17%	19%	24%	19%	22%	25%
-	-	-	-	-	-	1%

Les évolutions depuis janvier 2022



L'impact de l'inflation pour les entreprises

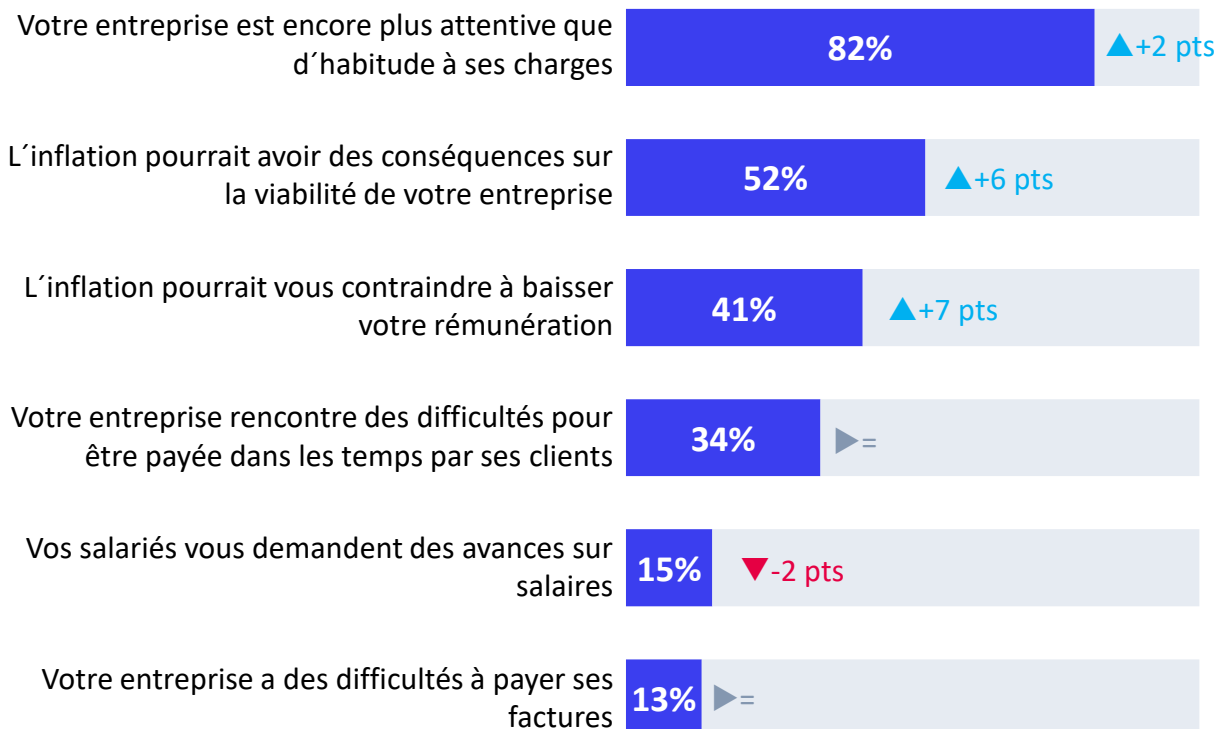
ENTREPRISES DE 1 SALARIÉ OU PLUS

Q. Ce mois-ci, diriez-vous que votre entreprise est concernée ou non par chacune des situations suivantes liées à l'inflation ?

BASE : Ensemble (1010 répondants)

OCTOBRE
2025

% Oui



▲▼ Evolution depuis septembre 2025

Secteur d'activité				Taille d'entreprise		
Industrie	Construction	Commerce	Services	1 à 2 salariés	3 à 49 salariés	50 salariés et plus
82%	80%	83%	82%	82%	82%	86%
45%	52%	58%	49%	57%	48%	29%
32%	38%	49%	38%	52%	30%	12%
45%	41%	28%	34%	27%	41%	36%
19%	19%	15%	13%	10%	19%	60%
15%	12%	13%	14%	13%	14%	8%

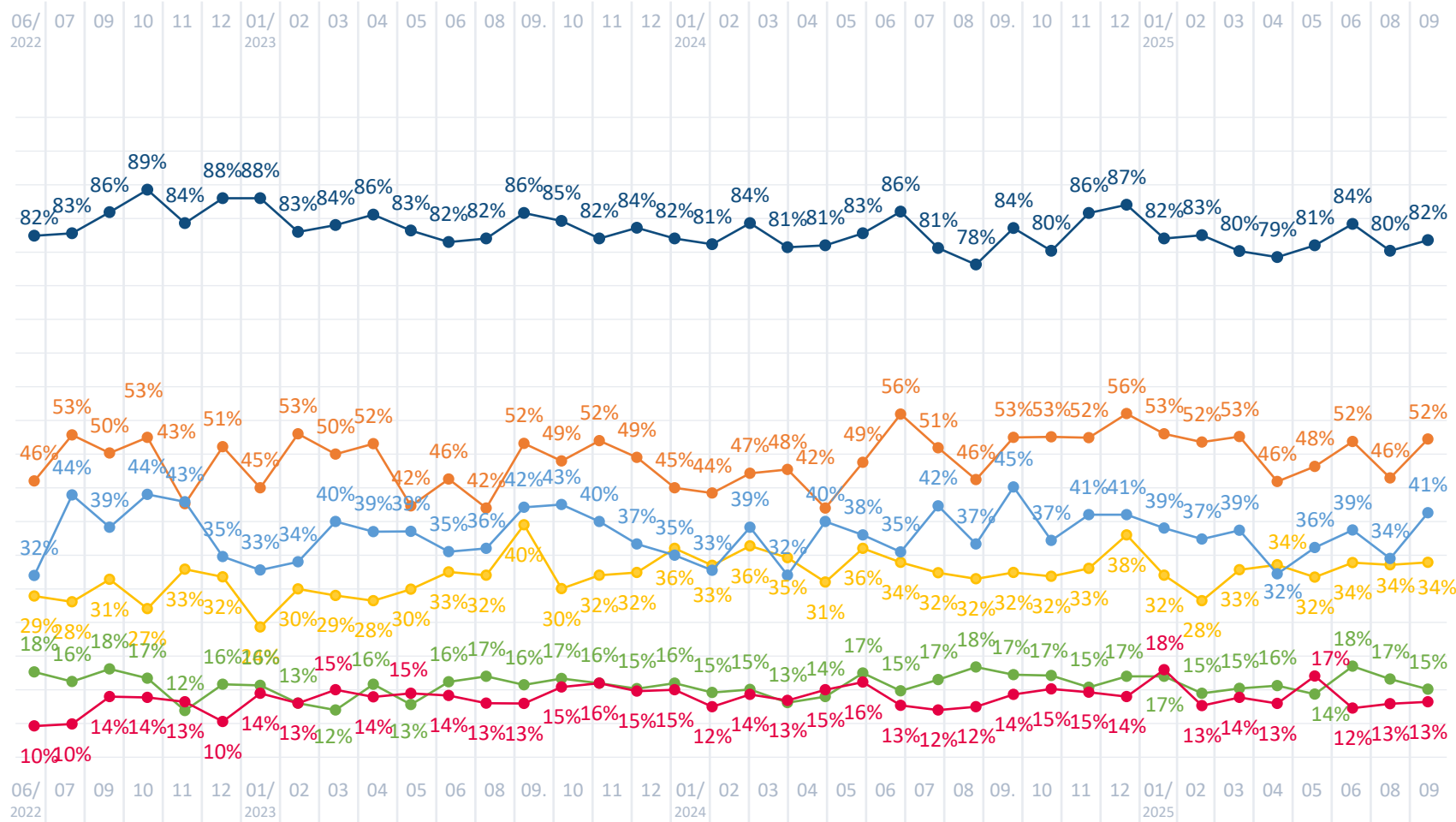
L'impact de l'inflation pour les entreprises

ENTREPRISES DE 1 SALARIÉ OU PLUS

Q. Ce mois-ci, diriez-vous que votre entreprise est concernée ou non par chacune des situations suivantes liées à l'inflation ?

BASE : Ensemble (1010 répondants)

Les évolutions depuis juin 2022



— Votre entreprise est encore plus attentive que d'habitude à ses charges

— L'inflation pourrait avoir des conséquences sur la viabilité de votre entreprise

— L'inflation pourrait vous contraindre à baisser votre rémunération

— Votre entreprise rencontre des difficultés pour être payée dans les temps par ses clients

— Vos salariés vous demandent des avances sur salaires

— Votre entreprise a des difficultés à payer ses factures



La confiance dans les perspectives pour les 12 prochains mois

ENTREPRISES DE 1 SALARIÉ OU PLUS

Q. Concernant les perspectives des 12 prochains mois, diriez-vous que vous êtes très confiant, assez confiant, assez inquiet, très inquiet, pour... ?

BASE : Ensemble (1010 répondants)

Se déclarent confiants pour...

OCTOBRE 2025

Leur entreprise

▼-2 pts

60%

L'économie française

▼-5 pts

10%

L'économie mondiale

▼-1 pt

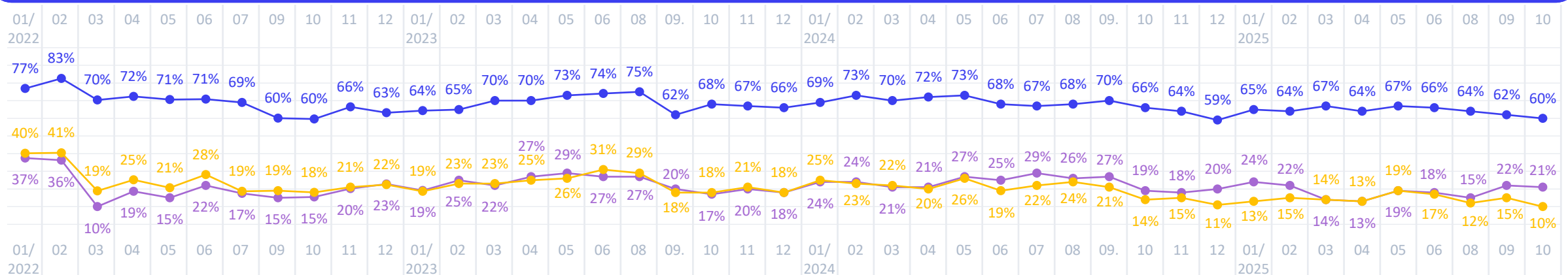
21%

▲▼ Evolution depuis septembre 2025

% Confiant

Secteur d'activité				Taille d'entreprise		
Industrie	Construction	Commerce	Services	1 à 2 salariés	3 à 49 salariés	50 salariés et plus
61%	66%	56%	62%	56%	63%	75%
7%	7%	11%	11%	12%	8%	14%
20%	15%	23%	22%	22%	19%	20%

Les évolutions depuis janvier 2022





L'évolution des effectifs dans les 12 prochains mois

ENTREPRISES DE 1 SALARIÉ OU PLUS

Q. Au cours des 12 prochains mois, votre entreprise envisage-t-elle de... ?

BASE : Ensemble (1010 répondants)

OCTOBRE 2025

12% ▼-1 pt

Augmenter le nombre de salariés

79% ▶=

Maintenir le nombre de salariés stable

▲+1 pt **9%**

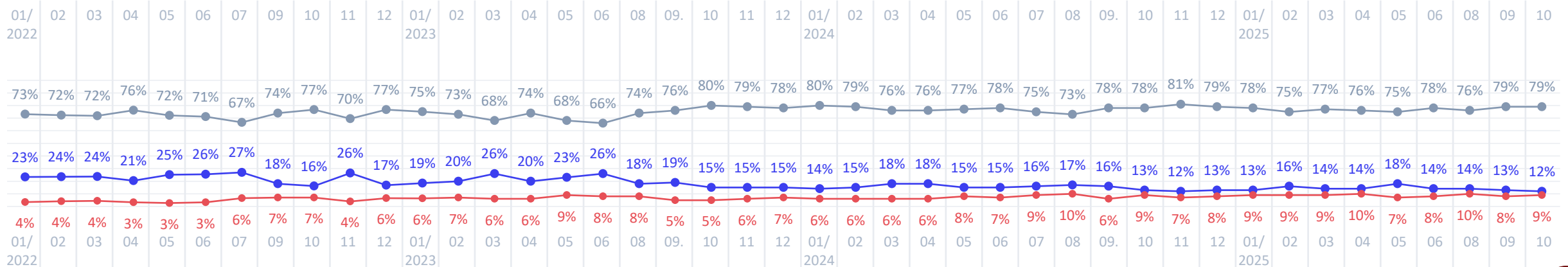
Réduire le nombre de salariés



▲▼ Evolution depuis septembre 2025

Secteur d'activité				Taille d'entreprise		
Industrie	Construction	Commerce	Services	1 à 2 salariés	3 à 49 salariés	50 salariés et plus
18%	11%	10%	13%	10%	14%	23%
73%	82%	78%	79%	81%	77%	72%
9%	7%	12%	8%	9%	9%	5%

Les évolutions depuis janvier 2022





Le rapport à l'innovation des dirigeants d'entreprise

ENTREPRISES DE 1 SALARIÉ OU PLUS

Q. Innover c'est pour votre entreprise avant tout... ?

BASE : Ensemble (1010 répondants)

OCTOBRE 2025

▲+5 pts
49%
un investissement

▲+2 pts
19%
un mirage plus
qu'autre chose

▶=
17%
une prise
de risque

▼-4 pts
13%
une
condition
de survie
pour
l'entreprise
▼-3 pts
2% NSP

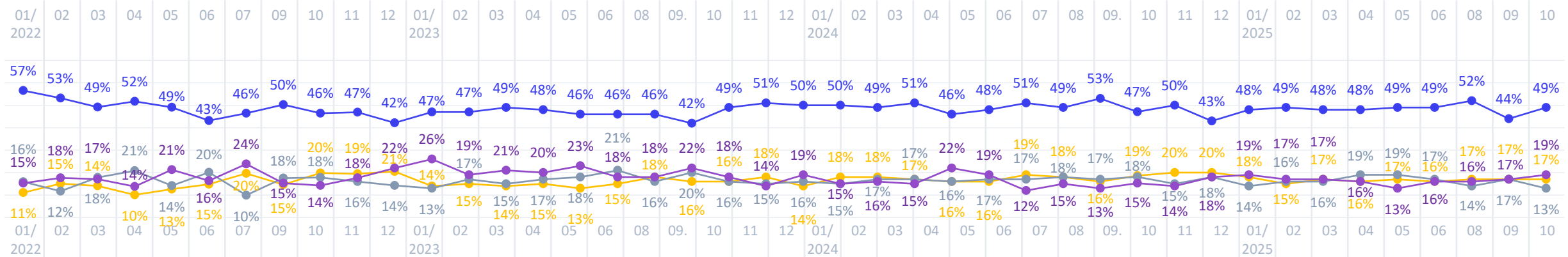
▲▼ Evolution depuis septembre 2025

Secteur d'activité

Taille d'entreprise

	Industrie	Construction	Commerce	Services	1 à 2 salariés	3 à 49 salariés	50 salariés et plus
	56%	42%	50%	50%	45%	53%	62%
	15%	24%	17%	19%	24%	14%	6%
	17%	21%	17%	16%	20%	15%	6%
	12%	11%	15%	13%	11%	16%	25%
	-	2%	1%	2%	-	2%	1%

Les évolutions depuis janvier 2022





opinionway

pour



CHAMBRE DE COMMERCE
ET D'INDUSTRIE

1^{er} ACCÉLÉRATEUR DES ENTREPRISES

LA
TRIBUNE

LCI

La grande consultation des entrepreneurs

Vague 108 – Octobre 2025

Entreprises de 1 salarié ou plus



ESOMAR²⁵
Corporate