

“opinionway

pour



**LA
TRIBUNE**

LCI

La grande consultation des entrepreneurs

Vague 72 – Juillet 2022

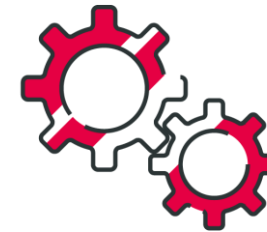


Méthodologie & principaux enseignements

Vague 72 – Juillet 2022

“*opinionway*” pour





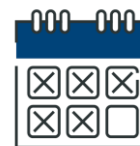
Étude réalisée auprès d'un échantillon de **616 dirigeants d'entreprise**.



La **représentativité** de l'échantillon a été assurée par un redressement selon le secteur d'activité et la taille, après stratification par région d'implantation.



L'échantillon a été interrogé **par téléphone**.



Les interviews ont eu lieu **du 7 au 18 juillet 2022**.



OpinionWay a réalisé cette enquête en appliquant les procédures et règles de la **norme ISO 20252**.

Le moral des dirigeants continue de s'améliorer depuis mars



- ▶ **En ce début d'été, les dirigeants d'entreprise se montrent plus optimistes malgré une actualité très chargée. En constante hausse depuis mars, l'indicateur de l'optimisme poursuit en effet sa remontée et atteint les 80 points (+4 points par rapport à juin).** Si ce score demeure toujours inférieur à celui de la vague de février (92 points), qui précédait le conflit en Ukraine, l'indicateur s'améliore continuellement depuis le mois de mars, avec un gain de 14 points.
 - La progression de l'indicateur s'explique avant tout par une hausse auprès des chefs d'entreprises comptant moins de 10 salariés (80, +5 points). Dans le même temps on observe une baisse de 7 points (72) auprès des chefs d'entreprises de 10 salariés et plus.
- ▶ **Les dirigeants affichent également un état d'esprit plus positif qu'au mois de juin concernant la situation économique : près de la moitié considère que *c'est très bien en ce moment* (45%, +9 points, soit le meilleur score depuis novembre 2021), un tiers estime toujours au contraire que *c'était mieux hier* (33%, -3 points) et moins d'un quart considère que *ce sera mieux demain* (22%, -3 points), traduisant un optimisme modéré dans l'avenir.**
 - On ressent principalement cette dynamique positive auprès des dirigeants des entreprises comptant moins de 10 salariés (45% pensent que *c'est très bien en ce moment*, +10 points) mais également, de façon moins nette, chez les chefs d'entreprises de plus de 10 salariés (51%, +2 points).
- ▶ **Parallèlement à cet état d'esprit positif, la confiance des chefs d'entreprise dans les perspectives économiques de leur entreprise pour l'année à venir continue de s'améliorer (69%, +2 points).** La confiance dans les perspectives de l'économie française (24%, -2 points), et dans celles de l'économie mondiale (20%, -1 point) enregistrent en revanche des baisses. Ces taux de confiance restent cependant supérieurs à ceux de la vague de mai (respectivement 23% et 15%) alors qu'aucune réforme contre l'inflation n'a encore été votée par l'Assemblée nationale nouvellement élue.

Une actualité qui inquiète les chefs d'entreprise



- ▶ **Les résultats du second tour des élections législatives et la nouvelle composition de l'Assemblée nationale sont perçus de façon assez négative par les chefs d'entreprise. Un tiers (34%) considère que la composition de la nouvelle Assemblée nationale aura un effet néfaste sur l'économie du pays, et 15% sur leur entreprise. Ils sont seulement 6% à percevoir cette recomposition comme positive pour leur activité et 15% pour l'économie française.** Une large majorité considère toutefois que cette nouvelle Assemblée n'aura aucun impact sur leur entreprise (68%).
- ▶ **Alors que les prix grimpent en Europe, la décision de la Banque Centrale Européenne (BCE) d'augmenter son taux directeur est ressentie comme une menace pour l'entreprise par un tiers des dirigeants (34%), et pour l'économie française par les trois quarts d'entre eux (72%).**
 - ▶ Les dirigeants d'entreprises du secteur de la construction sont plus méfiants à l'égard de cette augmentation : une moitié d'entre eux pense que c'est une menace pour leur entreprise (48%). C'est aussi le cas pour les entreprises comptant dix salariés et plus (44%).
- ▶ **L'inflation reste omniprésente à l'esprit d'une part importante des dirigeants : 74% d'entre eux déclarent que leur entreprise est encore plus attentive que d'habitude à ses charges.** Cette incertitude financière continue de faire planer d'importants risques au dessus des chefs d'entreprise. La moitié d'entre eux craignent pour la viabilité de leur entreprise (50%, +7 points), et déclarent que l'inflation pourrait les contraindre à baisser leur rémunération (45%, +2 points). Une part importante continue d'avoir des difficultés pour être payée dans les temps par leurs clients (-2 points), alors que des salariés ont demandé une avance sur salaire auprès de 16% des chefs d'entreprise (-2 points). Dans ce contexte tendu, une part stable de dirigeants déclare que l'entreprise a du mal à payer ses factures (13%).

*Baromètre OpinionWay - Kéa Partners

Une rentrée qui s'annonce plus difficile que celle de l'an dernier



- ▶ **Les craintes des chefs d'entreprise pour la rentrée sont plus prononcées que l'an dernier à la même période.** Près d'un dirigeant sur deux s'attend à avoir des difficultés pour maintenir une trésorerie saine (45%, +14 points), et alors que la guerre en Ukraine continue de ralentir voire de bloquer production et routes commerciales, les préoccupations sont fortes concernant l'approvisionnement en matières premières (42%, +12 points) et la gestion des stocks (31%, +11 points).
 - Les dirigeants des entreprises du secteur de la construction sont bien plus inquiets que l'an dernier à la même époque (48%, +31 points) car ils craignent que le contexte géopolitique s'envenime et leur pose des difficultés pour s'approvisionner en matières premières (76%, +2 points). Les chefs d'entreprises comptant 10 salariés ou plus sont par ailleurs plus nombreux qu'il y a un an à déclarer qu'ils feront face à des difficultés pour garder une trésorerie saine (46%, +23 points) et à s'approvisionner en matières premières (68%, +31 points).
- ▶ **Parallèlement à ce contexte géopolitique tendu, la septième vague de la pandémie fait de nouveau peser un certain nombre d'inquiétudes sur les chefs d'entreprise. Ils sont plus nombreux qu'en décembre dernier – période correspondant à la cinquième vague de Covid-19 - à déclarer que l'épidémie aura un impact négatif sur leur entreprise (58%, +6 points) et sur leur secteur d'activité (61%, +6 points également).** Ils se montrent cependant moins inquiets quant à l'intensité de cet impact : un quart des dirigeants d'entreprise déclare que l'épidémie aura un effet négatif important sur leur entreprise (25%, -7 points) et sur leur secteur d'activité (28%, -7 points). On enregistre une dynamique inverse concernant l'économie française : près de huit dirigeants sur dix déclarent que le Covid-19 aura un effet néfaste sur l'économie du pays (79%, -2 points) la moitié considérant que cet effet sera important (53%, +3 points).
- ▶ **Les dirigeants d'entreprise commencent cependant à s'habituer à ce contexte : 20% (+12 points) disent ressentir de l'indifférence vis-à-vis de cette nouvelle vague.** Mais ils sont dans le même temps plus nombreux à éprouver de la fatigue (40%, +2 points), de l'incertitude (32%, +2 points), de la résignation (27%, +8 points), voire de la colère (23%, +5 points) ou de l'inquiétude (21%, +2 points). Ils sont également moins nombreux à citer l'espoir (15%, -13 points) pour caractériser leur état d'esprit vis-à-vis de cette nouvelle vague.



Les résultats

Vague 72 – Juillet 2022

“*opinionway*” pour



Les questions d'actualité

Vague 72 – Juillet 2022

“*opinionway*” pour

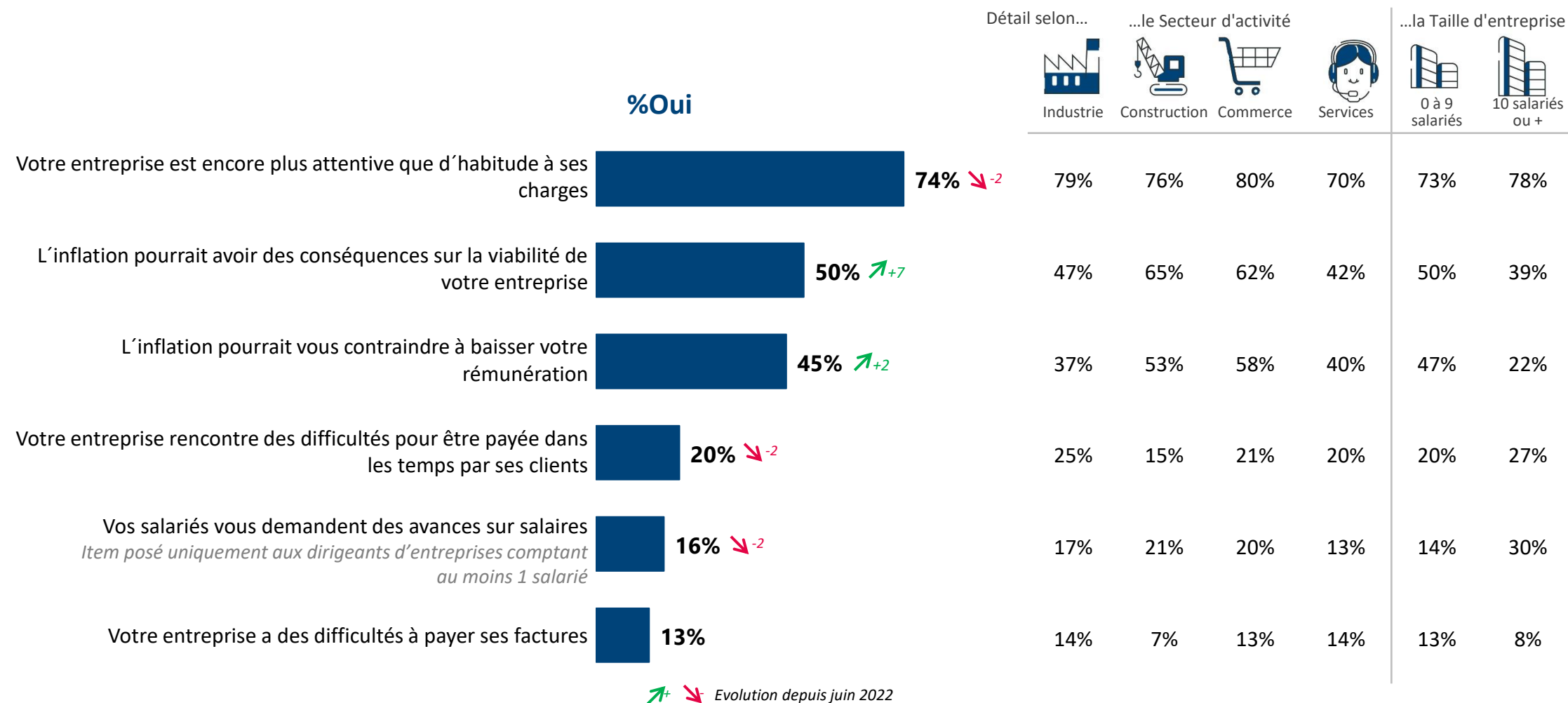


L'impact de l'inflation pour les entreprises



Q. Ce mois-ci, diriez-vous que votre entreprise est concernée ou non par chacune des situations suivantes liées à l'inflation ?

BASE : Ensemble



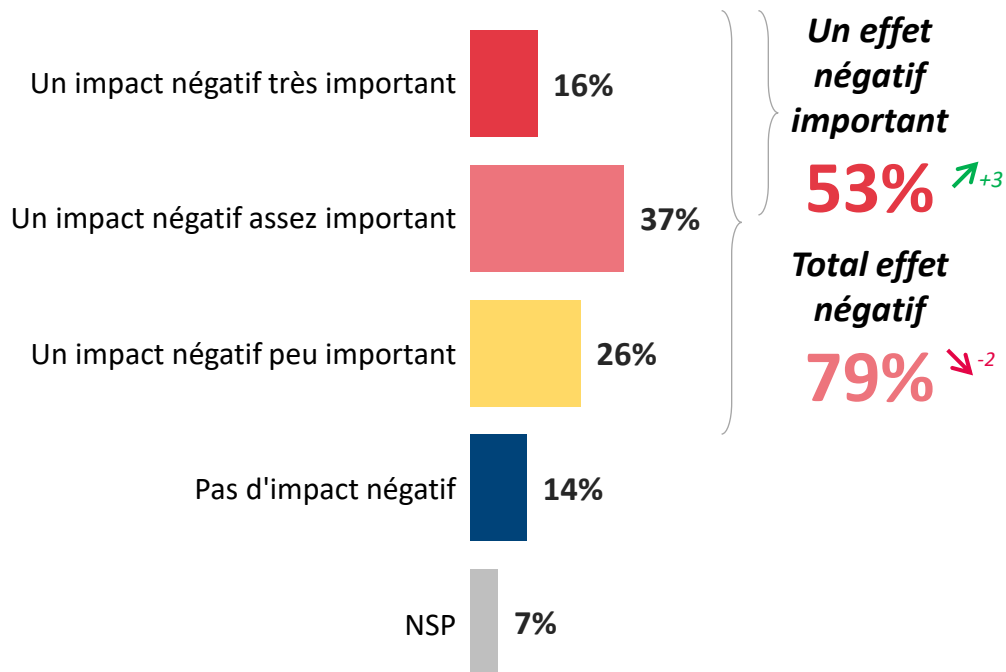
L'impact économique anticipé de la septième vague de Covid-19



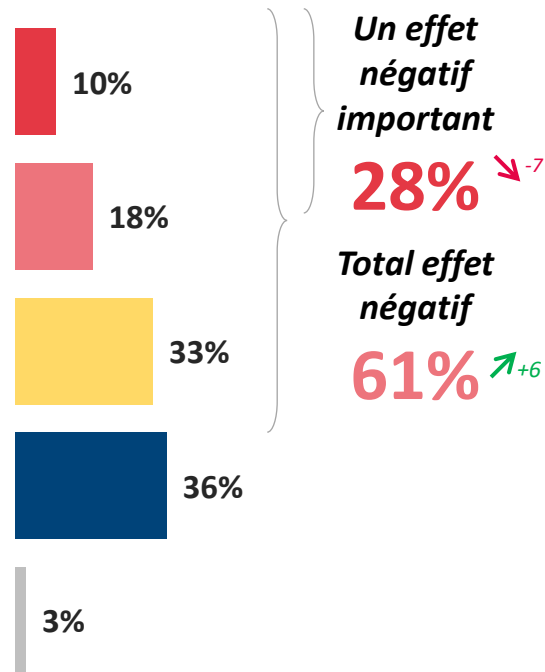
Q : Selon vous, la septième vague de l'épidémie de Covid-19 aura-t-elle un impact négatif important ou pas sur... ?

BASE : Ensemble

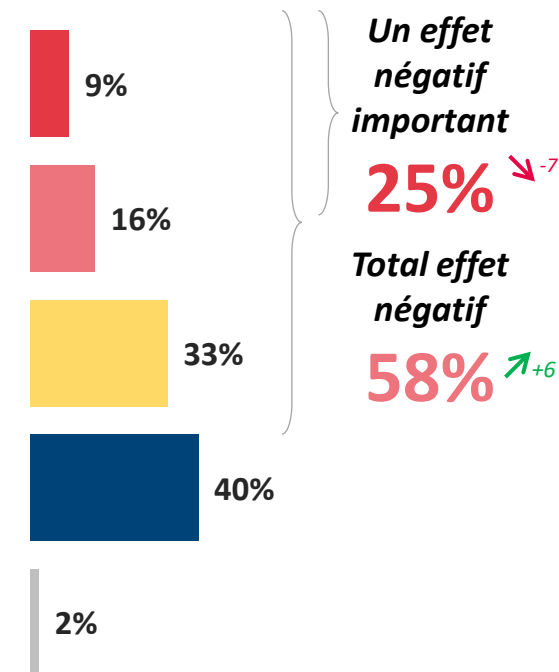
L'économie française



Votre secteur d'activité



Votre entreprise



\uparrow_{+} \downarrow_{-} Evolution depuis décembre 2021 concernant la cinquième vague épidémique

L'impact économique anticipé de la septième vague de Covid-19



Q : Selon vous, la septième vague de l'épidémie de Covid-19 aura-t-elle un impact négatif important ou pas sur... ?

BASE : Ensemble

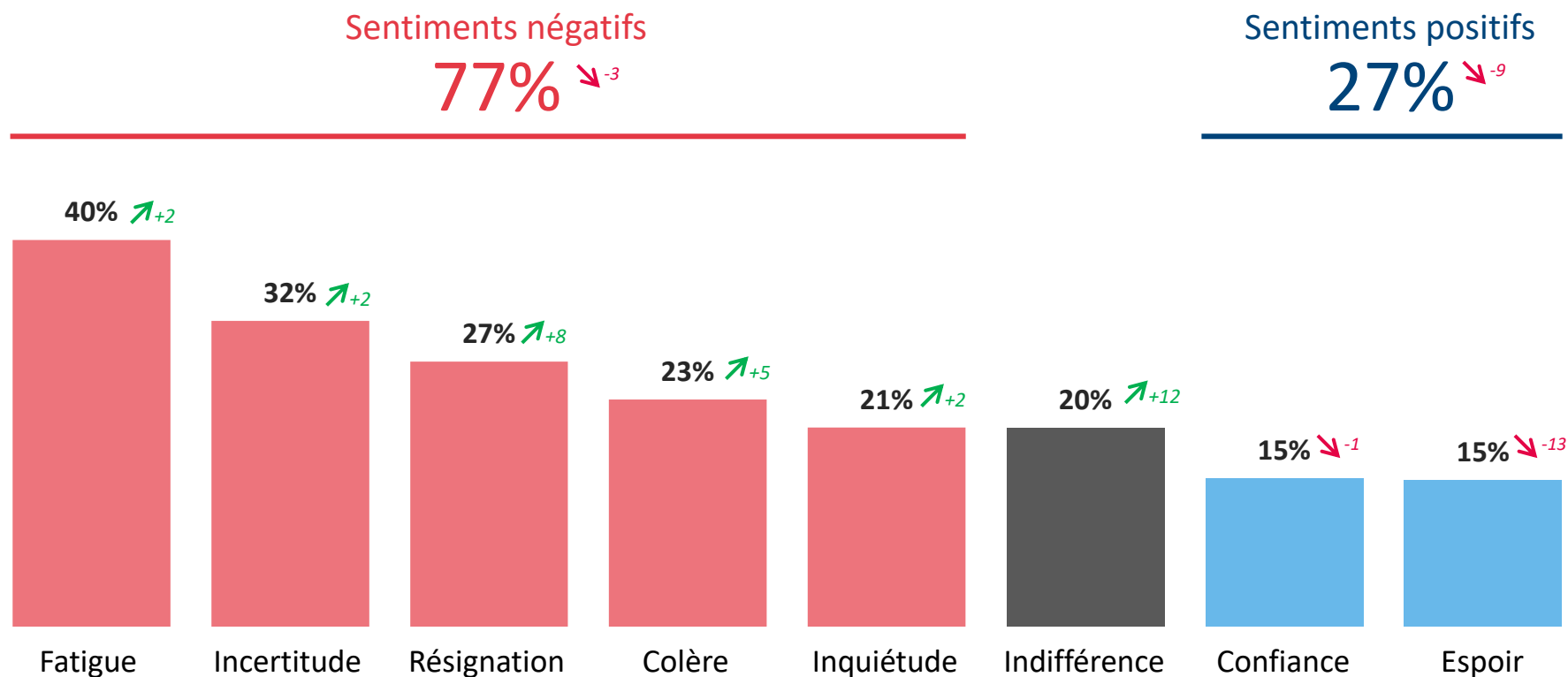
	Ensemble	Détail selon... le Secteur d'activité				...la Taille d'entreprise	
		Industrie	Construction	Commerce	Services	0 à 9 salariés	10 salariés ou +
L'économie française							
% Total Un effet négatif	79%	90%	87%	79%	77%	79%	88%
% Un effet négatif important	53%	75%	69%	57%	46%	52%	65%
Votre secteur d'activité							
% Total Un effet négatif	61%	59%	58%	68%	59%	61%	73%
% Un effet négatif important	28%	29%	25%	39%	24%	28%	35%
Votre entreprise							
% Total Un effet négatif	58%	51%	58%	63%	56%	57%	76%
% Un effet négatif important	25%	22%	18%	35%	22%	25%	33%

L'état d'esprit actuel vis-à-vis de cette nouvelle vague d'épidémie de Covid



Q : Parmi les qualificatifs suivants, quels sont ceux qui caractérisent le mieux votre état d'esprit actuel vis-à-vis de cette septième vague de l'épidémie de Covid-19 ?

Plusieurs réponses possibles, total supérieur à 100%



↑ Evolution depuis janvier 2022

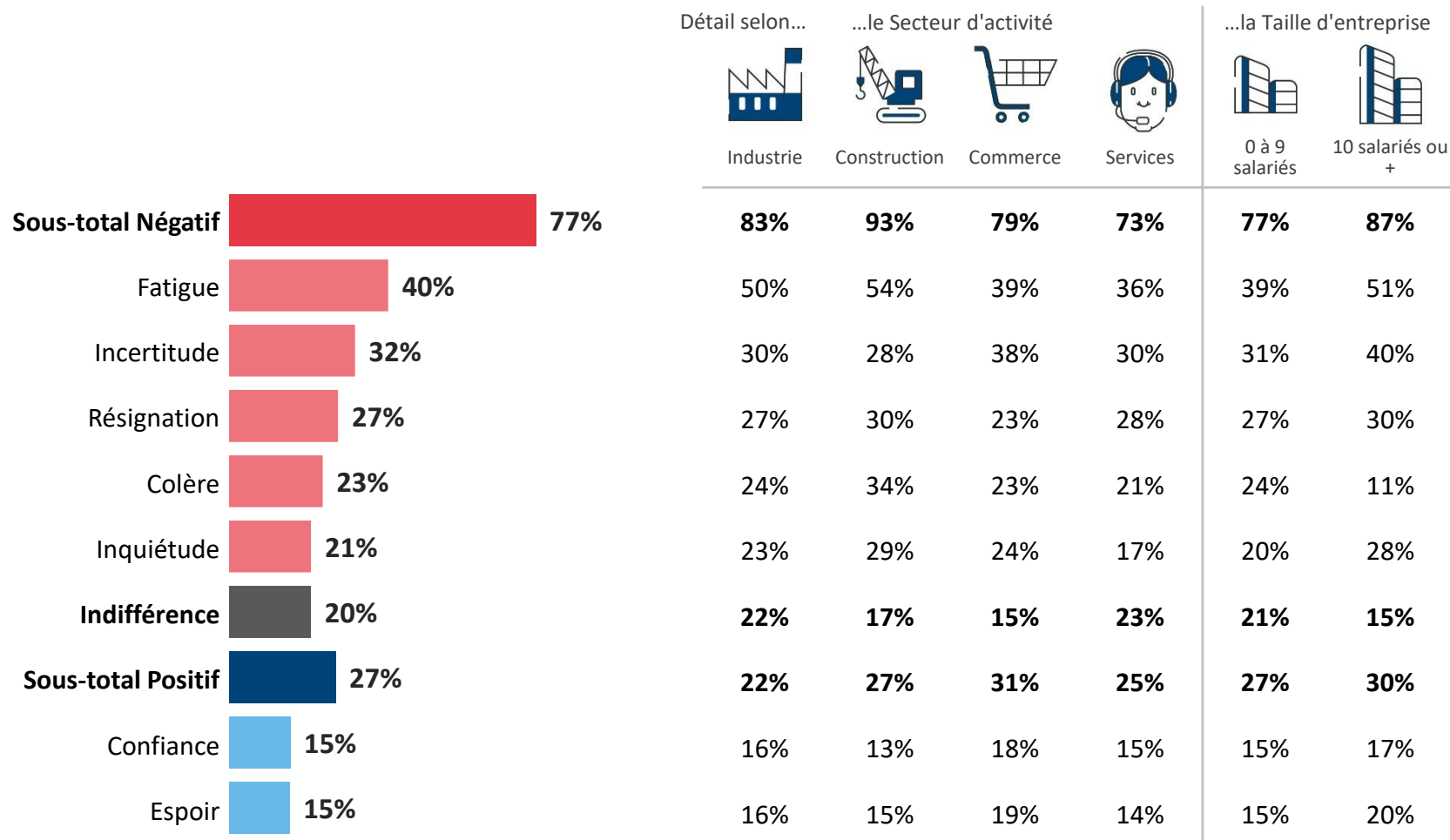
NSP 1%

L'état d'esprit actuel vis-à-vis de cette nouvelle vague d'épidémie de Covid



Q : Parmi les qualificatifs suivants, quels sont ceux qui caractérisent le mieux votre état d'esprit actuel vis-à-vis de cette septième vague de l'épidémie de Covid-19 ?

Plusieurs réponses possibles, total supérieur à 100%

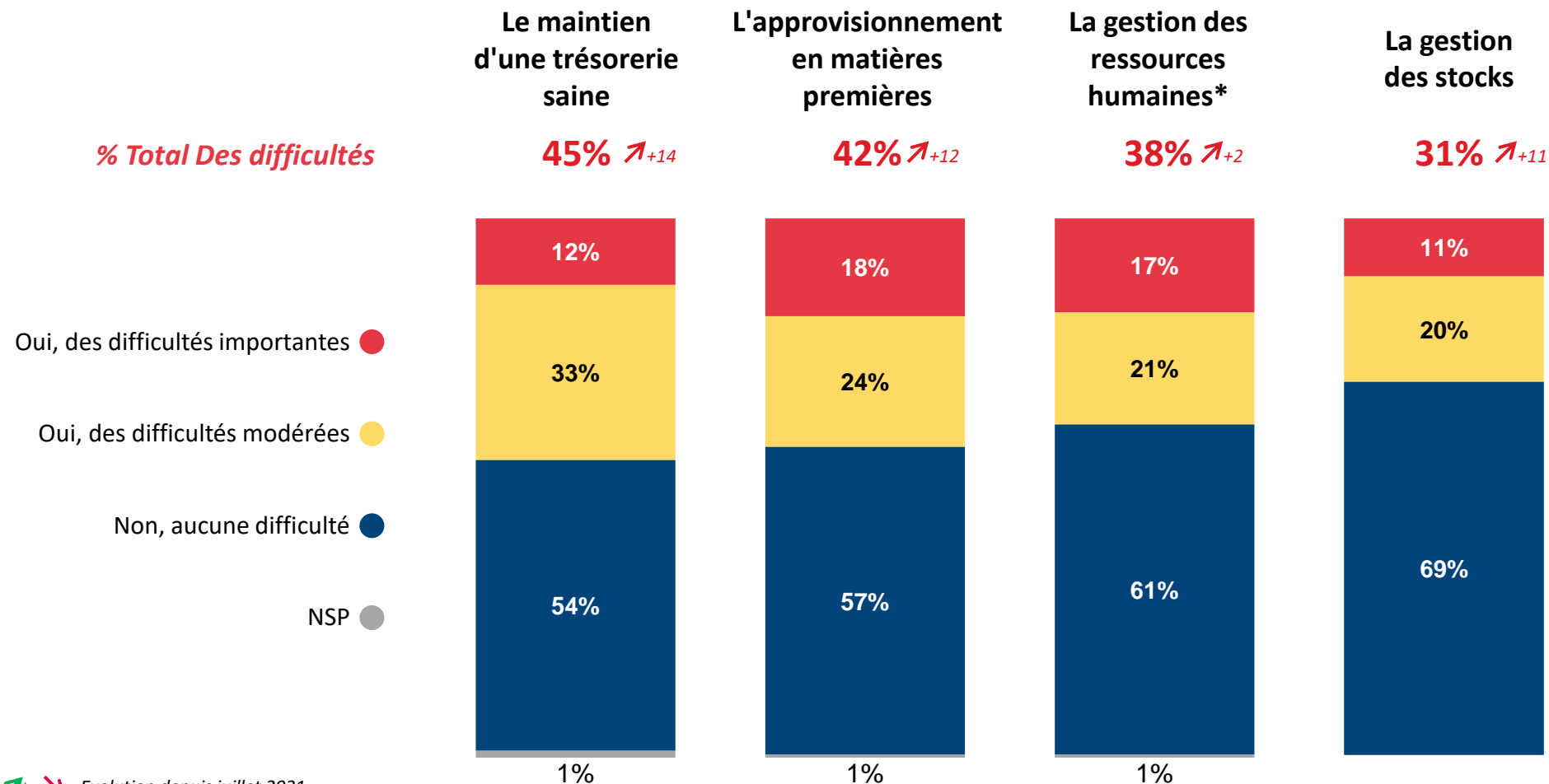


Les difficultés anticipées pour la rentrée de septembre



Q : A la rentrée de septembre, vous attendez-vous à rencontrer des difficultés concernant chacun des enjeux suivants de votre entreprise ?

BASE : Ensemble



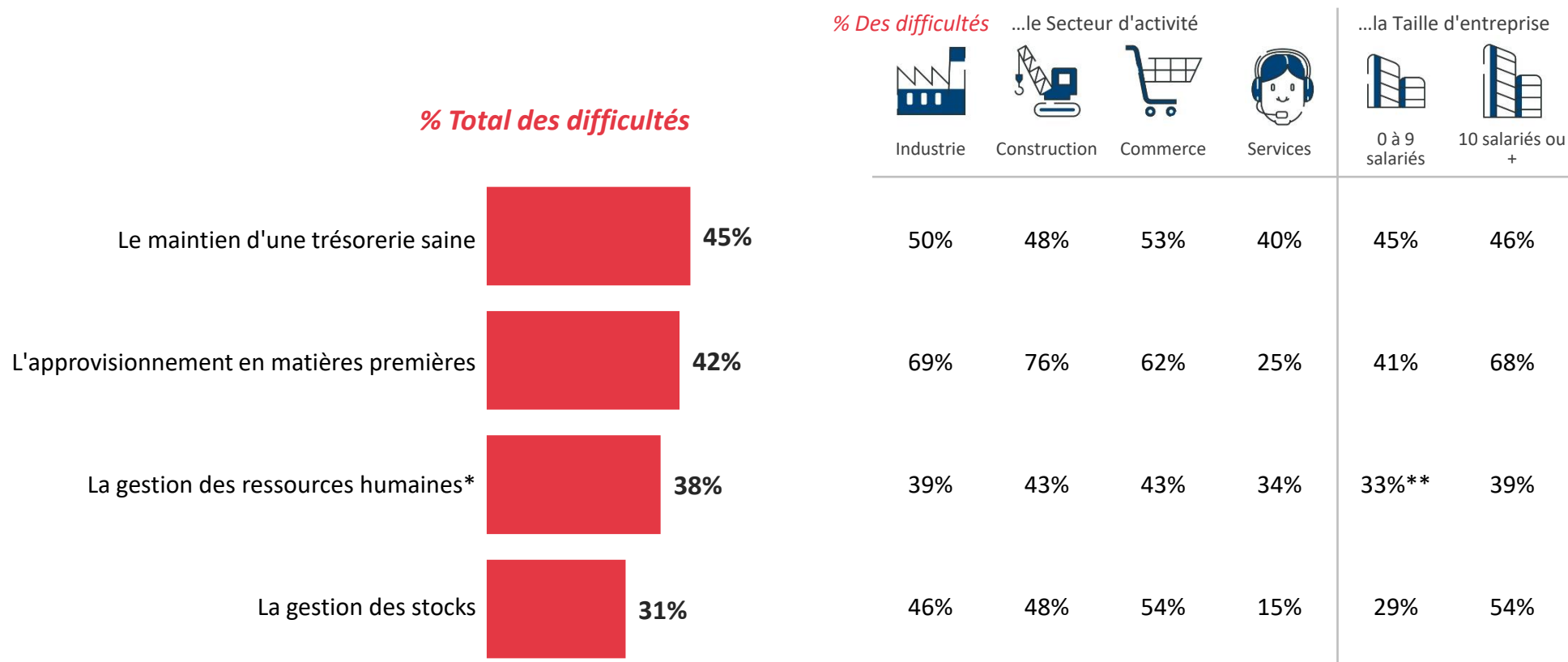
*item posé uniquement aux entreprises comptant au moins un salarié

Les difficultés anticipées pour la rentrée de septembre



Q : A la rentrée de septembre, vous attendez-vous à rencontrer des difficultés concernant chacun des enjeux suivants de votre entreprise ?

BASE : Ensemble



*item posé uniquement aux entreprises comptant au moins un salarié

**Entreprises de 1 à 9 salariés

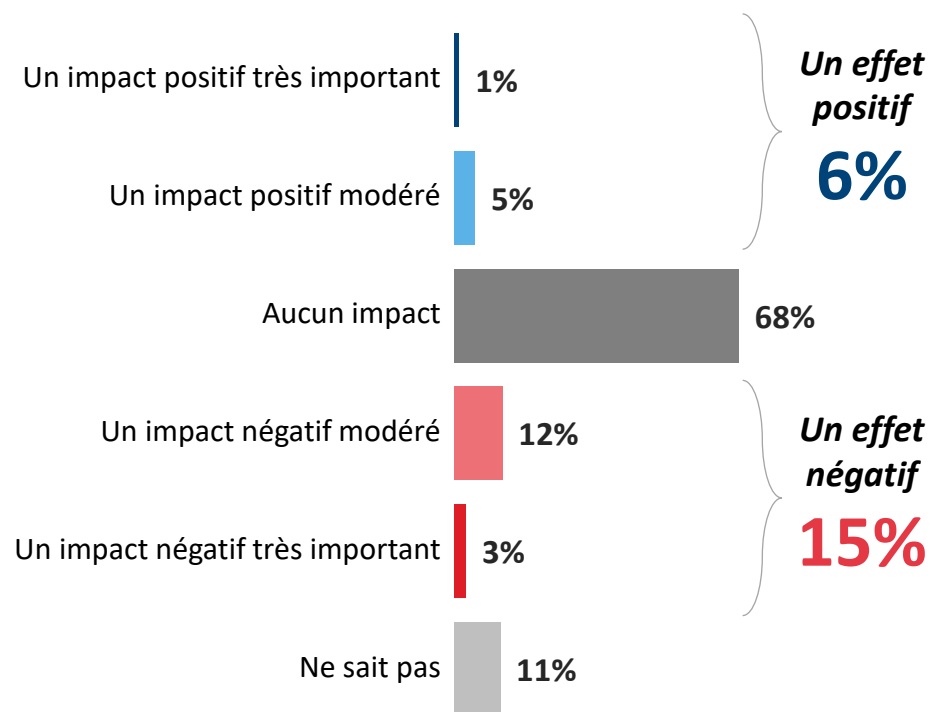
L'impact de la nouvelle composition de l'Assemblée nationale



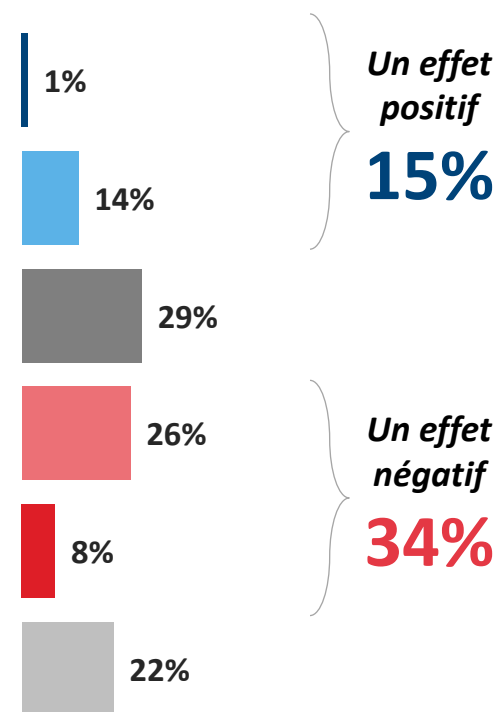
Q : Les élections législatives se sont tenues en juin 2022. Selon vous, quel sera l'impact de la nouvelle composition de l'Assemblée nationale sur ...

BASE : Ensemble

...votre entreprise



... l'économie française



L'impact de la nouvelle composition de l'Assemblée nationale



Q : Les élections législatives se sont tenues en juin 2022. Selon vous, quel sera l'impact de la nouvelle composition de l'Assemblée nationale sur ...

BASE : Ensemble

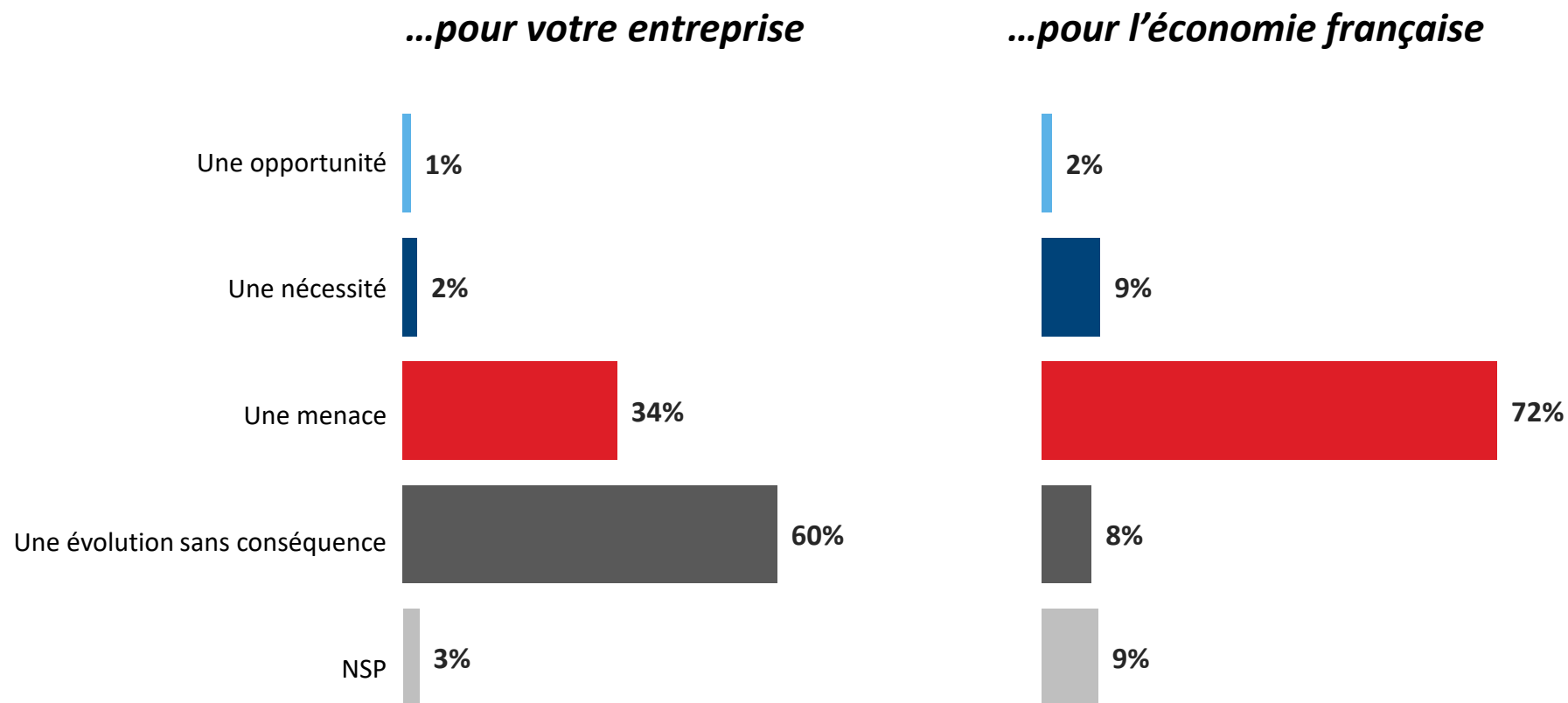
	Ensemble	Détail selon... le Secteur d'activité				...la Taille d'entreprise	
		Industrie	Construction	Commerce	Services	0 à 9 salariés	10 salariés ou +
Votre entreprise							
% Total Un effet positif	6%	6%	9%	7%	6%	6%	8%
...très important	1%	-	2%	3%	1%	1%	-
% Total Un effet négatif	15%	11%	17%	18%	12%	14%	17%
...très important	3%	-	3%	5%	2%	3%	3%
L'économie française							
% Total Un effet positif	15%	15%	17%	16%	14%	15%	18%
...très important	1%	-	5%	3%	-	2%	1%
% Total Un effet négatif	34%	45%	32%	36%	33%	34%	27%
...très important	8%	7%	13%	7%	8%	8%	6%

L'accueil réservé à la hausse des taux d'intérêts



Q : Pour endiguer la hausse des prix qui frappe actuellement la zone euro, la Banque Centrale Européenne (BCE) a décidé d'augmenter son taux directeur, poussant mécaniquement les banques commerciales à proposer des taux d'intérêts plus élevés pour les crédits accordés à leurs clients. Pour vous, cette hausse des taux d'intérêts est avant tout ...

BASE : Ensemble



L'accueil réservé à la hausse des taux d'intérêts



Q : Pour endiguer la hausse des prix qui frappe actuellement la zone euro, la Banque Centrale Européenne (BCE) a décidé d'augmenter son taux directeur, poussant mécaniquement les banques commerciales à proposer des taux d'intérêts plus élevés pour les crédits accordés à leurs clients. Pour vous, cette hausse des taux d'intérêts est avant tout ...

BASE : Ensemble

	Ensemble	Détail selon... le Secteur d'activité				...la Taille d'entreprise		
		Industrie	Construction	Commerce	Services	0 à 9 salariés	10 salariés ou +	
...pour votre entreprise	Une opportunité	1%	2%	2%	1%	1%	1%	3%
	Une nécessité	2%	0%	1%	4%	2%	2%	2%
	Une menace	34%	30%	48%	38%	30%	34%	44%
	Une évolution sans conséquence	60%	63%	43%	57%	64%	61%	42%
	NSP	3%	5%	6%	0%	3%	2%	9%
...pour l'économie française	Une opportunité	2%	1%	2%	2%	1%	1%	4%
	Une nécessité	9%	7%	9%	9%	10%	9%	12%
	Une menace	72%	73%	75%	77%	70%	73%	66%
	Une évolution sans conséquence	8%	4%	6%	9%	8%	8%	8%
	NSP	9%	15%	8%	3%	11%	9%	10%

Les questions barométriques

Vague 72 – Juillet 2022

“*opinionway*” pour

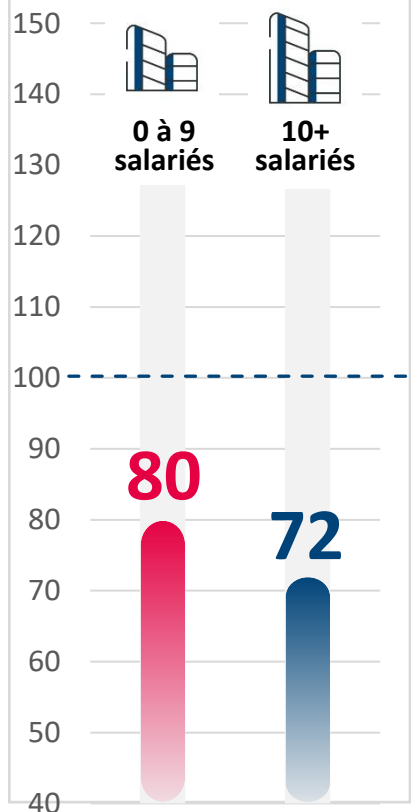


L'indicateur de l'optimisme en fonction de la taille de l'entreprise

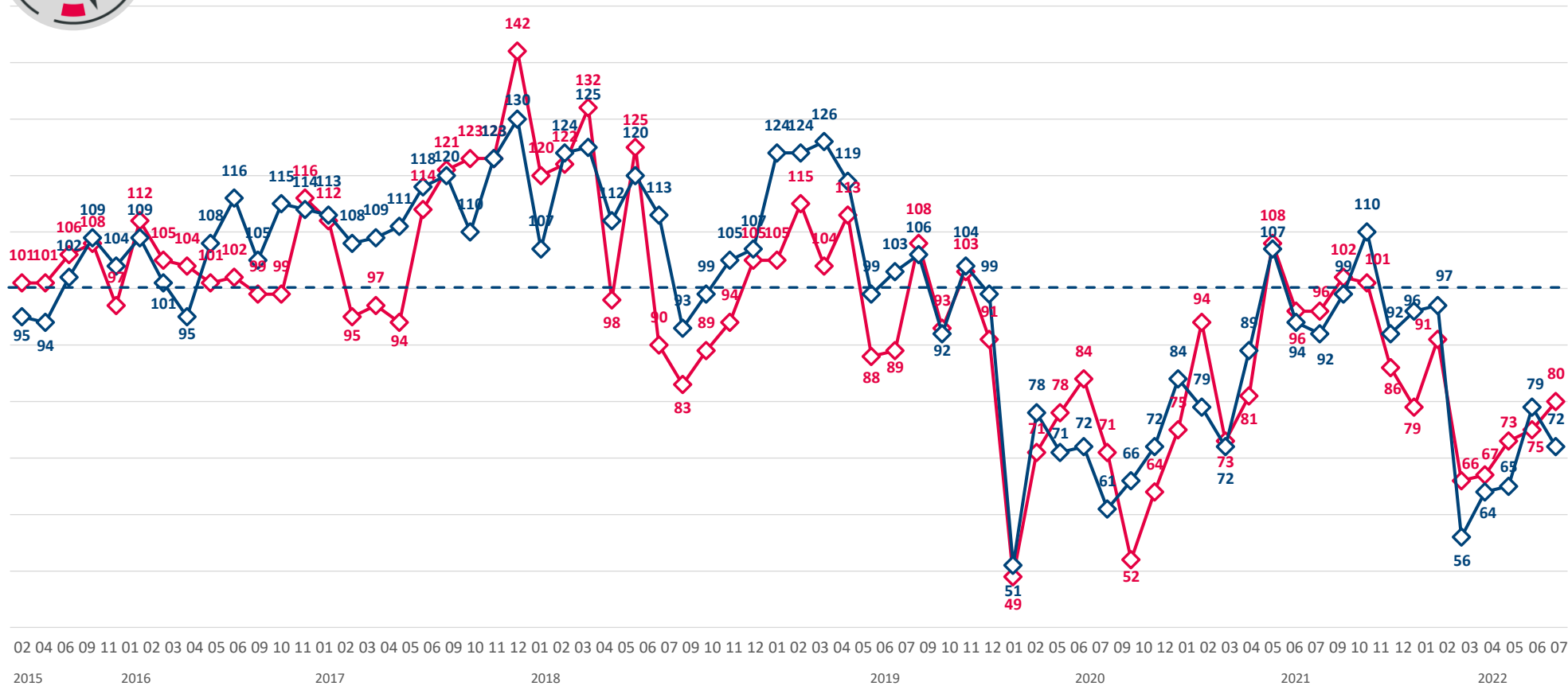


L'indicateur prend en compte les questions de confiance à l'égard de l'évolution de l'économie et d'appréciation de la situation actuelle.
La référence est la vague 1 de février 2015 (base 100) pour chaque groupe d'entreprises

Juillet 2022



L'évolution de l'indicateur depuis février 2015

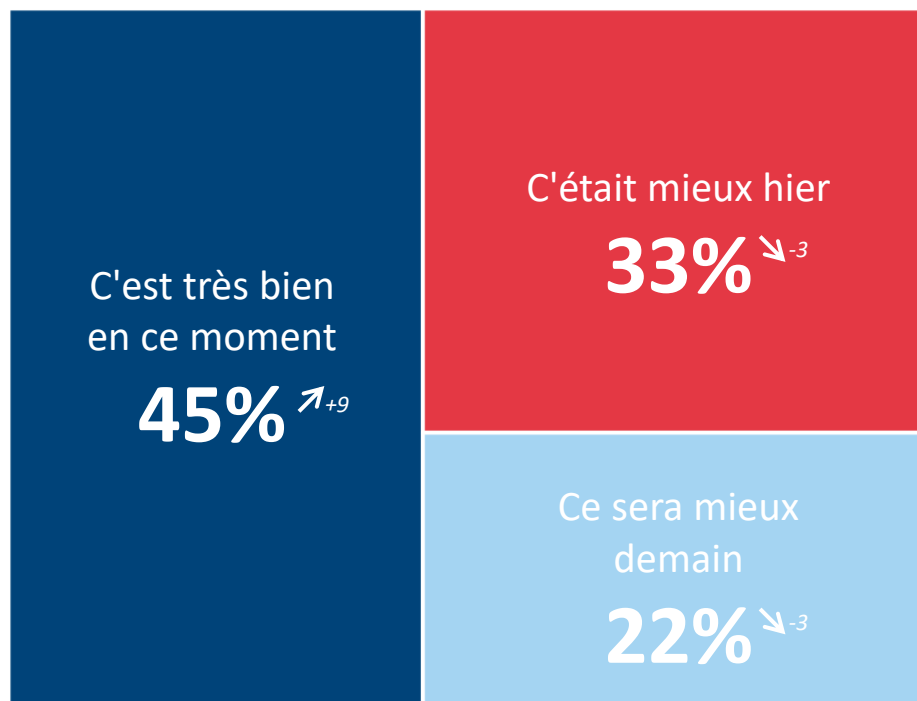


L'appréciation de la situation actuelle



Q. Dans le contexte actuel vous êtes plutôt porté à dire... ?

BASE : Ensemble



NSP : 0% \downarrow_{-3}

Détail selon...

	...le Secteur d'activité				...la Taille d'entreprise	
	Industrie	Construction	Commerce	Services	0 à 9 salariés	10 salariés ou +
●	35%	47%	38%	49%	45%	51%
●	34%	40%	38%	30%	34%	25%
●	31%	13%	23%	21%	21%	24%
●	-	-	1%	-	-	-

\uparrow \downarrow Evolution depuis juin 2022

L'appréciation de la situation actuelle



616
CHEFS D'ENTREPRISE

Q. Dans le contexte actuel vous êtes plutôt porté à dire... ?

BASE : Ensemble

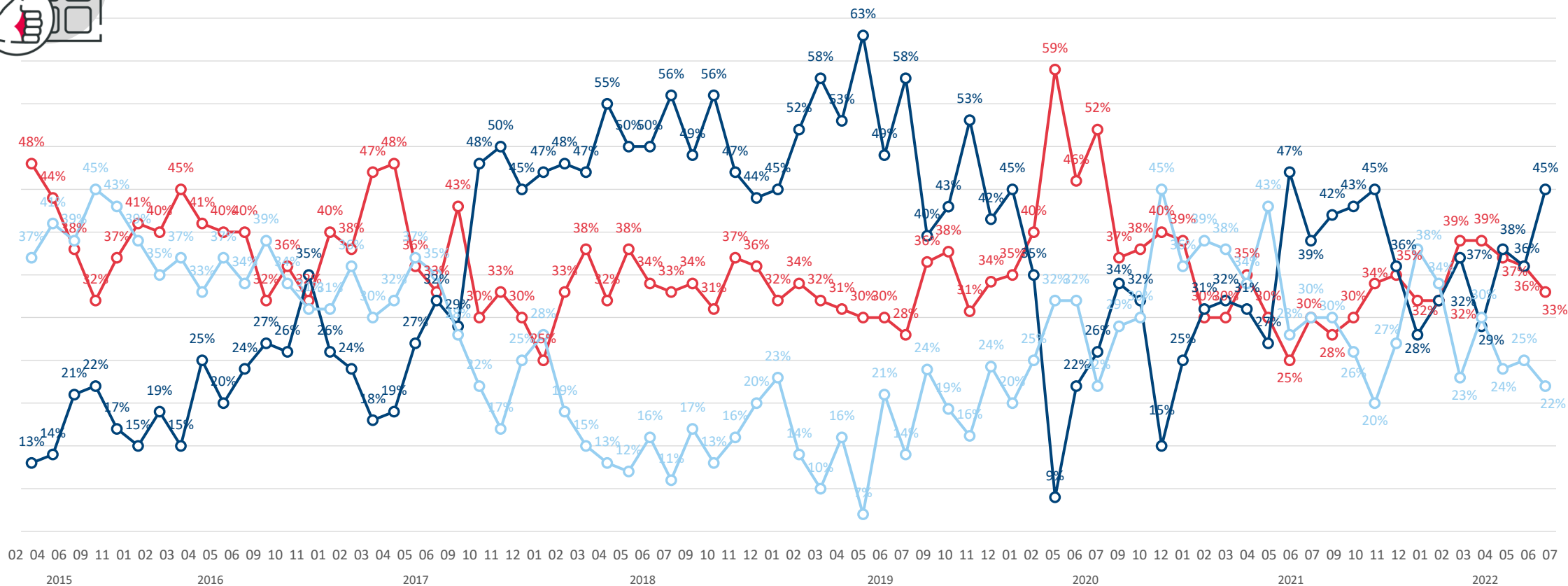


L'évolution de l'indicateur depuis février 2015

C'est très bien en ce moment

Ce sera mieux demain

C'était mieux hier



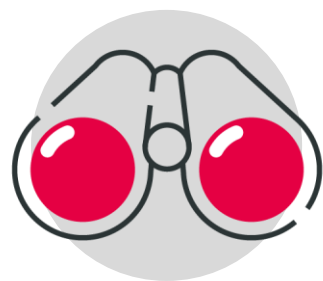
Les niveaux de confiance - Perspectives 12 prochains mois



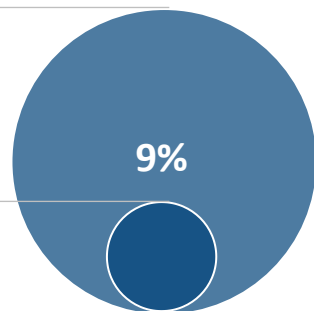
616
CHEFS D'ENTREPRISE

Q. Concernant les perspectives des 12 prochains mois, diriez-vous que vous êtes très confiant, assez confiant, assez inquiet, très inquiet, pour... ?

BASE : Ensemble



Très + Assez confiant



↗+ ↘- Evolution depuis juin 2022

% Très + Assez confiant

	...le Secteur d'activité				...la Taille d'entreprise	
	Industrie	Construction	Commerce	Services	0 à 9 salariés	10 salariés ou +
	73%	60%	62%	75%	69%	75%
	14%	18%	23%	26%	24%	23%
	7%	16%	23%	20%	20%	21%

Les niveaux de confiance - Perspectives 12 prochains mois

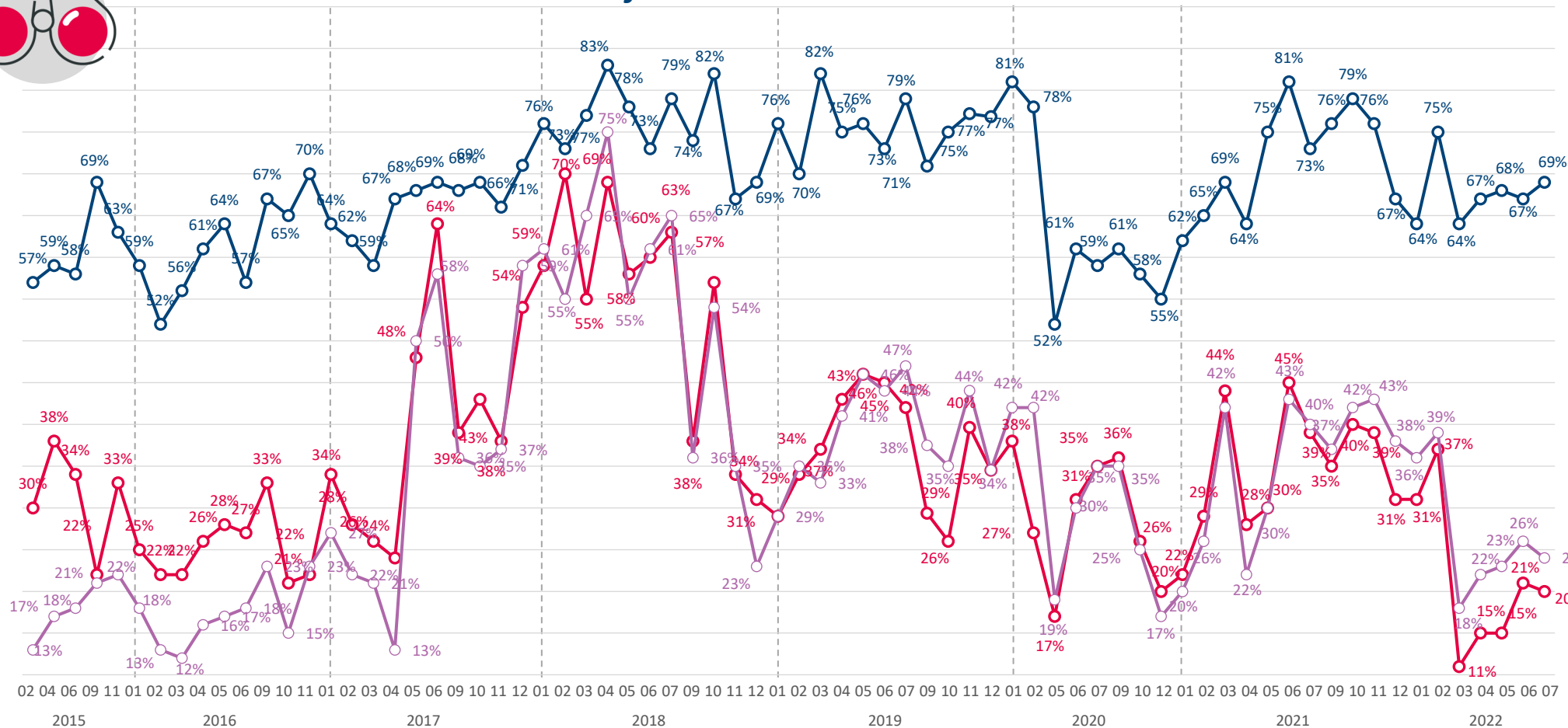


Q. Concernant les perspectives des 12 prochains mois, diriez-vous que vous êtes très confiant, assez confiant, assez inquiet, très inquiet, pour... ?

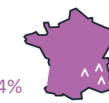
BASE : Ensemble



L'évolution - % Très + Assez confiant



Votre entreprise



L'économie française



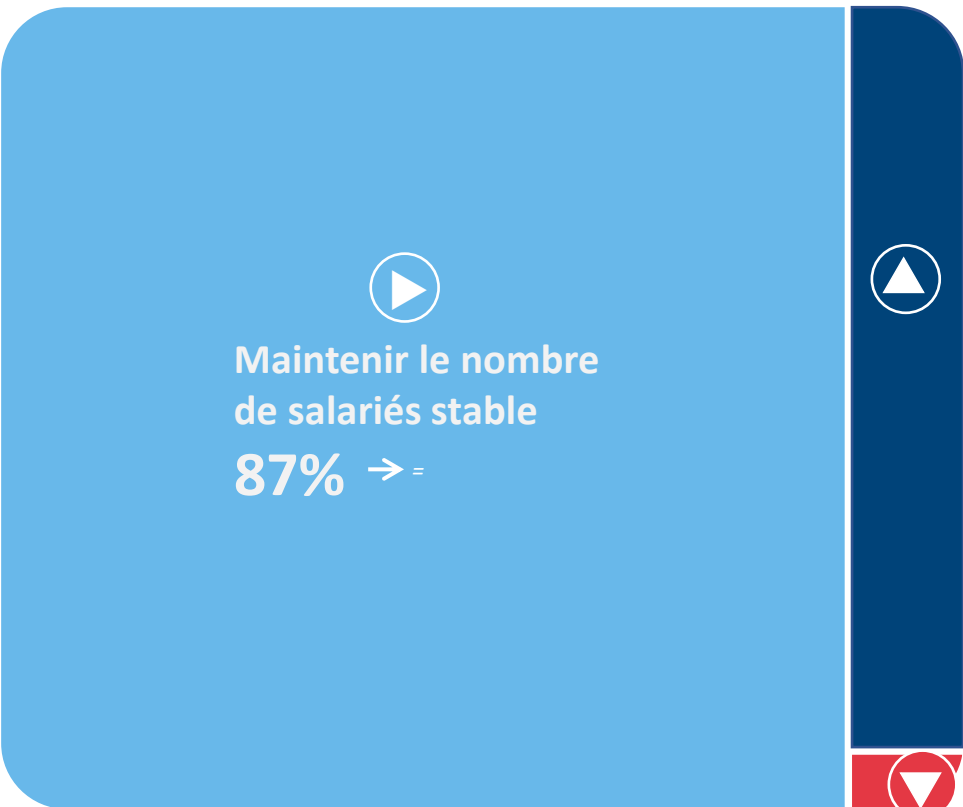
L'économie mondiale

Les évolutions pronostiquées des embauches pour les 12 prochains mois



Q. Au cours des 12 prochains mois, votre entreprise envisage-t-elle de... ?

BASE : Ensemble



Augmenter le nombre de salariés

11% ↘⁻¹

Réduire le nombre de salariés

2% ↗⁺¹

Détail selon...

	...le Secteur d'activité				...la Taille d'entreprise	
	Industrie	Construction	Commerce	Services	0 à 9 salariés	10 salariés ou +
▶	75%	91%	82%	90%	89%	52%
▲	20%	8%	14%	9%	9%	45%
▼	5%	1%	4%	1%	2%	3%

↗⁺ ↘⁻ Evolution depuis juin 2022

Les évolutions pronostiquées des embauches pour les 12 prochains mois

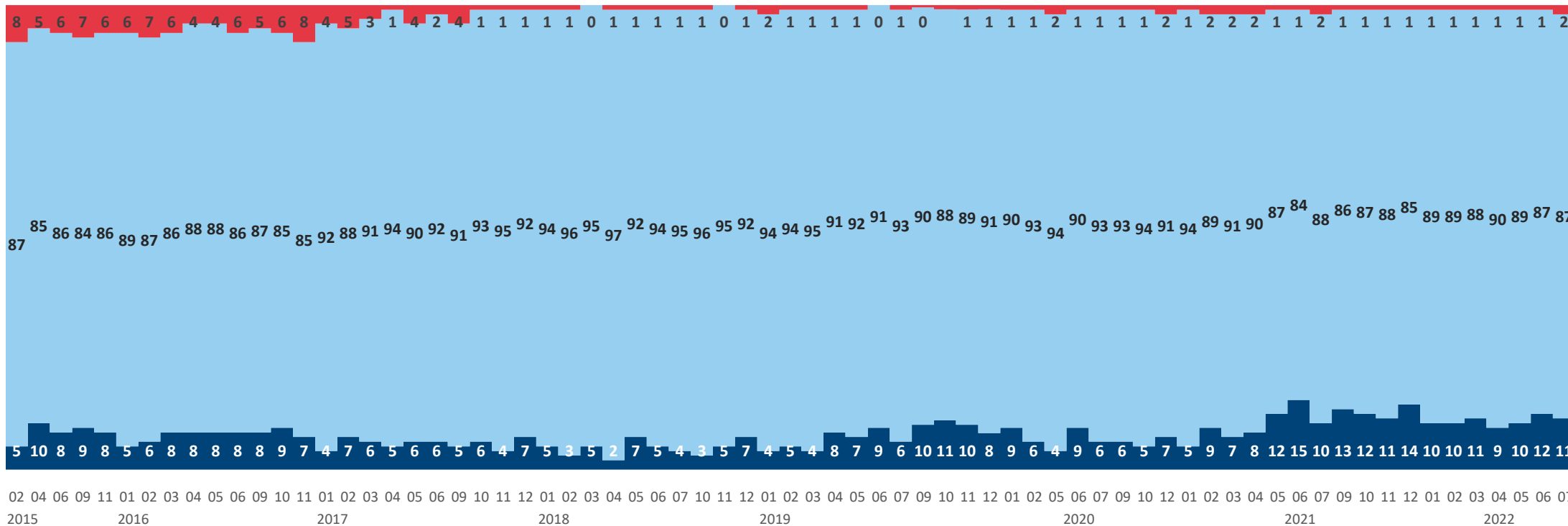


Q. Au cours des 12 prochains mois, votre entreprise envisage-t-elle de... ?

BASE : Ensemble



L'évolution des embauches (en %)



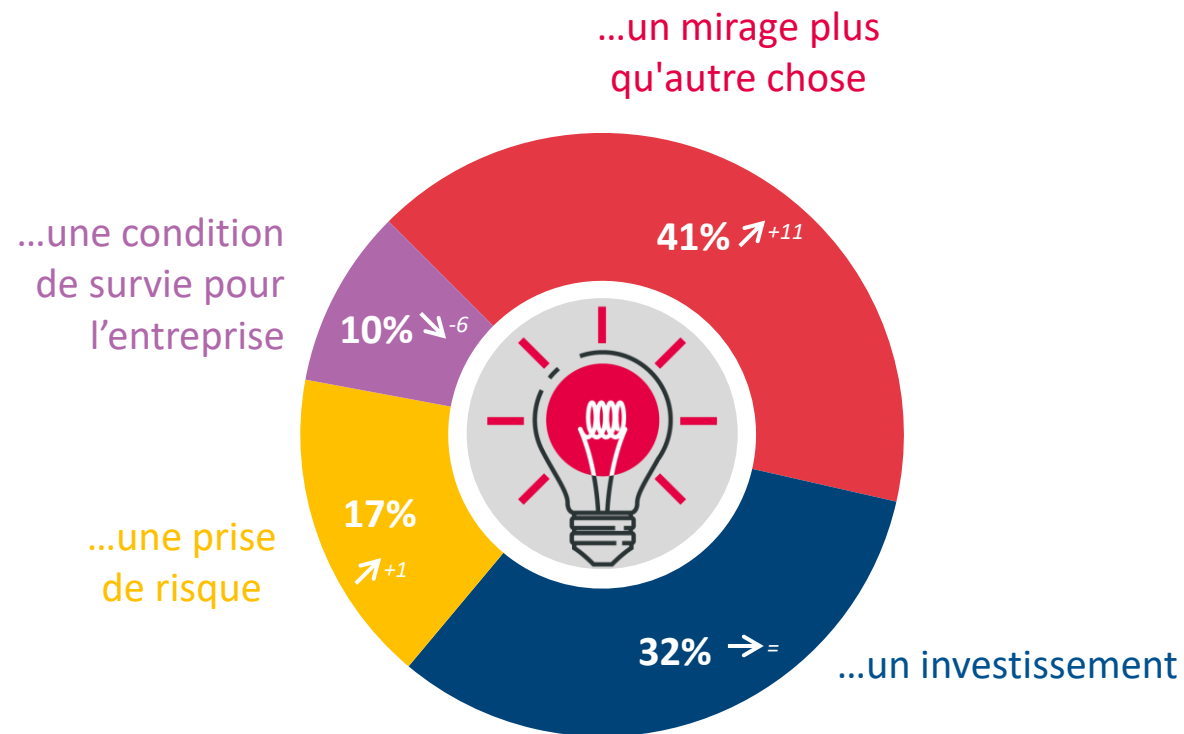
- Réduire le nombre de salariés
- Maintenir le nombre de salariés
- Augmenter le nombre de salariés

Le rapport à l'innovation des dirigeants d'entreprise



Q. Innover c'est pour votre entreprise avant tout...

BASE : Ensemble



↗ ↘ Evolution depuis juin 2022

Détail selon...

	...le Secteur d'activité				...la Taille d'entreprise	
	Industrie	Construction	Commerce	Services	0 à 9 salariés	10 salariés ou +
●	31%	43%	34%	44%	42%	19%
●	36%	34%	29%	33%	32%	53%
●	15%	18%	21%	15%	17%	11%
●	18%	3%	16%	8%	9%	16%
●	-	2%	-	-	-	1%

Le rapport à l'innovation des dirigeants d'entreprise



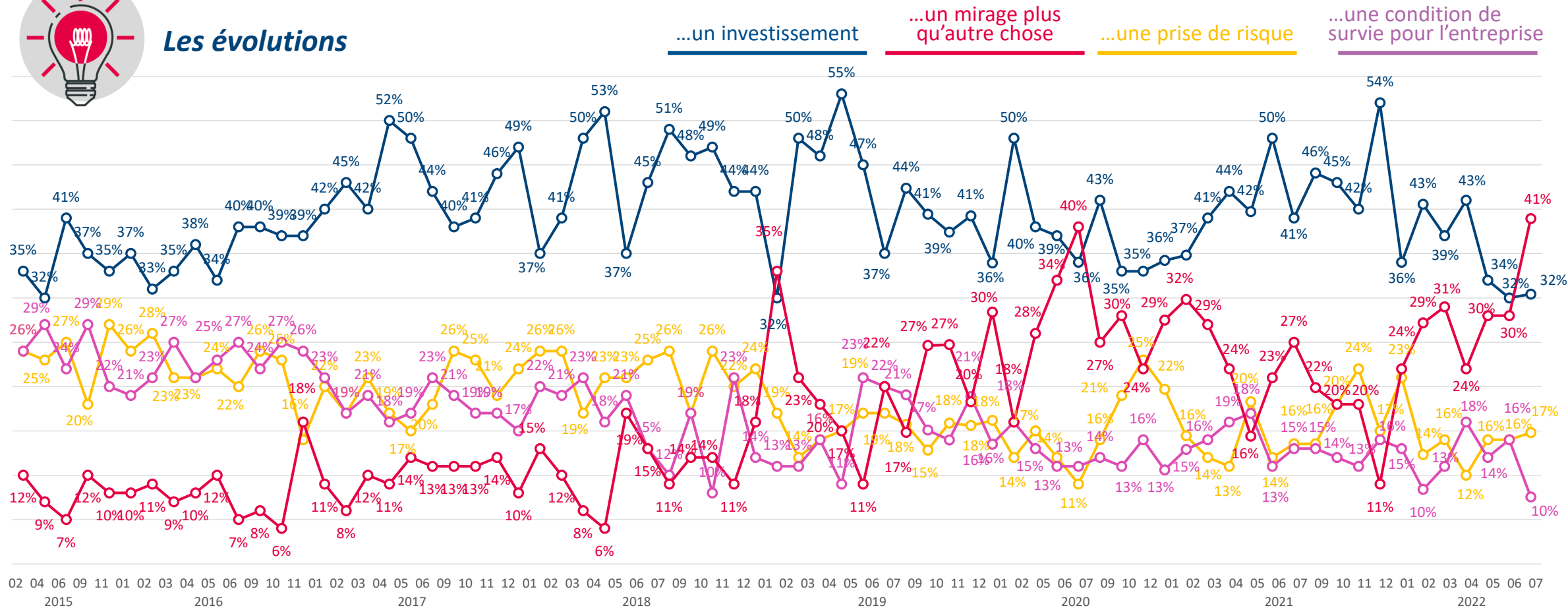
616
CHEFS D'ENTREPRISE

Q. Innover c'est pour votre entreprise avant tout...

BASE : Ensemble



Les évolutions



“opinionway

pour



**LA
TRIBUNE**

LCI

La grande consultation des entrepreneurs