

*“opinionway*  
pour

 CCI FRANCE

**LA  
TRIBUNE**

**LCI**

# La grande consultation des entrepreneurs

Vague 73 – Septembre 2022

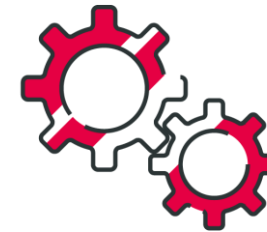


# Méthodologie & principaux enseignements

Vague 73 – Septembre 2022

“*opinionway*” pour





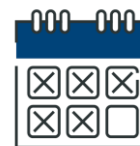
Étude réalisée auprès d'un échantillon de **630 dirigeants d'entreprise**.



La **représentativité** de l'échantillon a été assurée par un redressement selon le secteur d'activité et la taille, après stratification par région d'implantation.



L'échantillon a été interrogé **par téléphone**.



Les interviews ont eu lieu **du 8 au 14 septembre 2022**.



OpinionWay a réalisé cette enquête en appliquant les procédures et règles de la **norme ISO 20252**.

# La crise énergétique fait plonger le moral des dirigeants



- ▶ **Affrontant la hausse des prix de l'énergie depuis plusieurs mois, les dirigeants d'entreprise doivent maintenant faire face à des craintes de pénurie pour cet hiver. Dans ce contexte, l'indicateur de l'optimisme chute à 67 (-13 points depuis juillet), effaçant toute la progression régulière observée depuis mars.** La baisse est particulièrement marquée pour les petites entreprises (67, -13 points) après une hausse en juillet. Les dirigeants des entreprises plus grandes avaient semblé anticiper davantage les difficultés à venir lors de la vague du juillet (-7 points par rapport à juin), mais affichent malgré tout un moral en baisse (64, -8 points). En dépit des incertitudes, une part des dirigeants résiste à la morosité. Deux dirigeants sur cinq considèrent ainsi que *c'est très bien en ce moment* (39%), cet indicateur affichant tout de même une baisse de 6 points par rapport à juillet.
- ▶ **Logiquement, l'inquiétude face à l'inflation reste haute parmi les dirigeants.** Par rapport à juillet, autant de dirigeants déclarent qu'ils sont particulièrement attentifs à leurs charges en ce moment (74%). Davantage de chefs d'entreprise rencontrent même des difficultés dans l'immédiat : 23% pour être payés à temps par leurs clients (+3 pts) et 18% parce que leurs salariés leur demandent des avances (+2 pts).
- ▶ **La confiance dans les perspectives macroéconomiques était restée faible depuis mars. Elle connaît une nouvelle chute en cette rentrée : 20% des chefs d'entreprise sont confiants pour les perspectives de l'économie française (-4 pts) et 14% pour celles de l'économie mondiale (-6 pts).** La confiance dans son entreprise est aussi dégradée par la conjoncture défavorable : 61% des dirigeants ont confiance dans les perspectives des douze prochains mois (-8 pts), le pire score enregistré depuis décembre 2020, au pic de la deuxième vague de Covid-19 (55%).
  - Cette dégradation se constate surtout parmi les dirigeants d'entreprises comptant moins de dix salariés : 61% ont confiance dans leur entreprise (-8 pts) contre 73% dans les entreprises plus grandes (-2 pts).

# Un quart des entreprises prévoit de faire des économies d'énergie



- ▶ **Face à la crise énergétique, le gouvernement a tiré la sonnette d'alarme et demandé à toutes les entreprises de réduire leur consommation d'énergie de 10%, afin d'éviter des pénuries cet hiver.** Une majorité des entreprises doit encore se lancer : 74% des dirigeants interrogés déclarent que leur entreprise ne prévoit pas de réduire sa consommation d'énergie. Au contraire, 23% déclarent que leur entreprise va répondre à l'appel de l'exécutif et se fixent un objectif. Pour certaines, toutefois, cela passe par un objectif moins ambitieux que celui donné par le gouvernement. Si 13% comptent atteindre la barre des 10% d'énergie économisée, 10% des dirigeants affichent un objectif plus faible. En moyenne, les entreprises qui s'engagent dans cette démarche se fixent un objectif de 11% de réduction de leur consommation d'énergie.
  - Dotées de moyens plus importants pour organiser et prévoir les modalités de leur activité, les entreprises comptant 10 salariés ou plus s'engagent davantage pour économiser l'énergie : 43% de leur dirigeants se sont fixés un objectif, contre 23% dans les entreprises plus petites.
  - Alors que l'industrie représente environ un cinquième de la consommation d'énergie en France, les dirigeants du secteur s'engagent plus que les autres. 32% affichent un objectif d'économie d'énergie.
- ▶ **Il apparaît toutefois que beaucoup d'entreprises n'ont pas attendu les consignes gouvernementales pour mettre en œuvre leur plan d'économie d'énergie.** Pour 41% de celles qui ont un objectif de réduction de leur consommation, le plan prévu pour y parvenir est déjà *complètement* mis en œuvre et pour 7%, il est *presque à la fin* de sa mise en œuvre. L'autre moitié des entreprises engagées pour la réduction de leur consommation a encore beaucoup à accomplir : 23% sont au début de la mise en œuvre de leur plan, et 28% doivent encore finir de concevoir celui-ci.
  - Les grandes entreprises sont moins avancées dans leur démarche : seules 21% d'entre elles ont fini ou presque fini de mettre en œuvre leur plan, contre 50% des entreprises plus petites.

# Les économies d'énergie passent d'abord par des petits gestes



- ▶ **Pour réduire leur consommation d'énergie les petits gestes du quotidien sont le point de départ de beaucoup de dirigeants. 92% des chefs d'entreprises comptant au moins 1 salarié et qui se sont fixés un objectif ont prévu de renforcer la vigilance sur le gaspillage d'énergie dans les bureaux.** Une majorité des entreprises concernées prévoit aussi de remplacer ses équipements par de nouveaux plus efficaces énergétiquement, que ce soit pour son parc automobile, son chauffage, les outils informatiques ou les machines outils (60%).
  - Le remplacement des équipements est particulièrement évoqué par les dirigeants d'entreprises du secteur du commerce (72%).
- ▶ **Les autres gestes ne sont cités que par une minorité des entreprises engagées pour réduire leur consommation d'énergie.** Certains gestes réclament des travaux parfois inaccessibles à certaines entreprises pour des raisons financières ou réglementaires : 35% déclarent tout de même prévoir d'améliorer l'efficacité énergétique de leurs bâtiments, et 28% d'installer des capacités de production d'énergie renouvelable pour la consommation de leur entreprise.
  - Avec des moyens et des leviers d'action souvent plus importants, les entreprises comptant 10 salariés ou plus s'engagent davantage dans des travaux d'efficacité énergétique (47% contre 33% dans les entreprises moins grandes) ou dans l'installation de capacité de production d'énergie renouvelable (38% contre 27%). Cet engagement dans ces investissements lourds, réclamant du temps, fournissent une explication pour le moindre avancement des grandes entreprises dans leur plan de sobriété énergétique.
- ▶ D'autres gestes relèvent davantage de l'organisation des effectifs de l'entreprise pour celles comptant au moins un salarié. Un tiers de ces entreprises qui ont un objectif de réduction de leur consommation souhaite accompagner les collaborateurs pour adopter des moyens de transport consommant moins d'énergie (35%), et un quart prévoit de nommer un ambassadeur de la sobriété énergétique (23%). Un quart prévoit aussi d'inciter les collaborateurs à faire du télétravail pour réduire les transports et la facture d'énergie des bureaux (24%).
- ▶ Pour une partie des entreprises, la crise énergétique est même l'occasion de revoir en profondeur leur fonctionnement. Peu d'entreprises vont réduire leur activité pour réduire la consommation d'énergie (7%). En revanche, **21% des dirigeants d'entreprises engagées déclarent qu'ils vont remettre en question leur modèle économique.**



# Les résultats

Vague 73 – Septembre 2022

“*opinionway* pour



# Les questions d'actualité

Vague 73 – Septembre 2022

“*opinionway*” pour



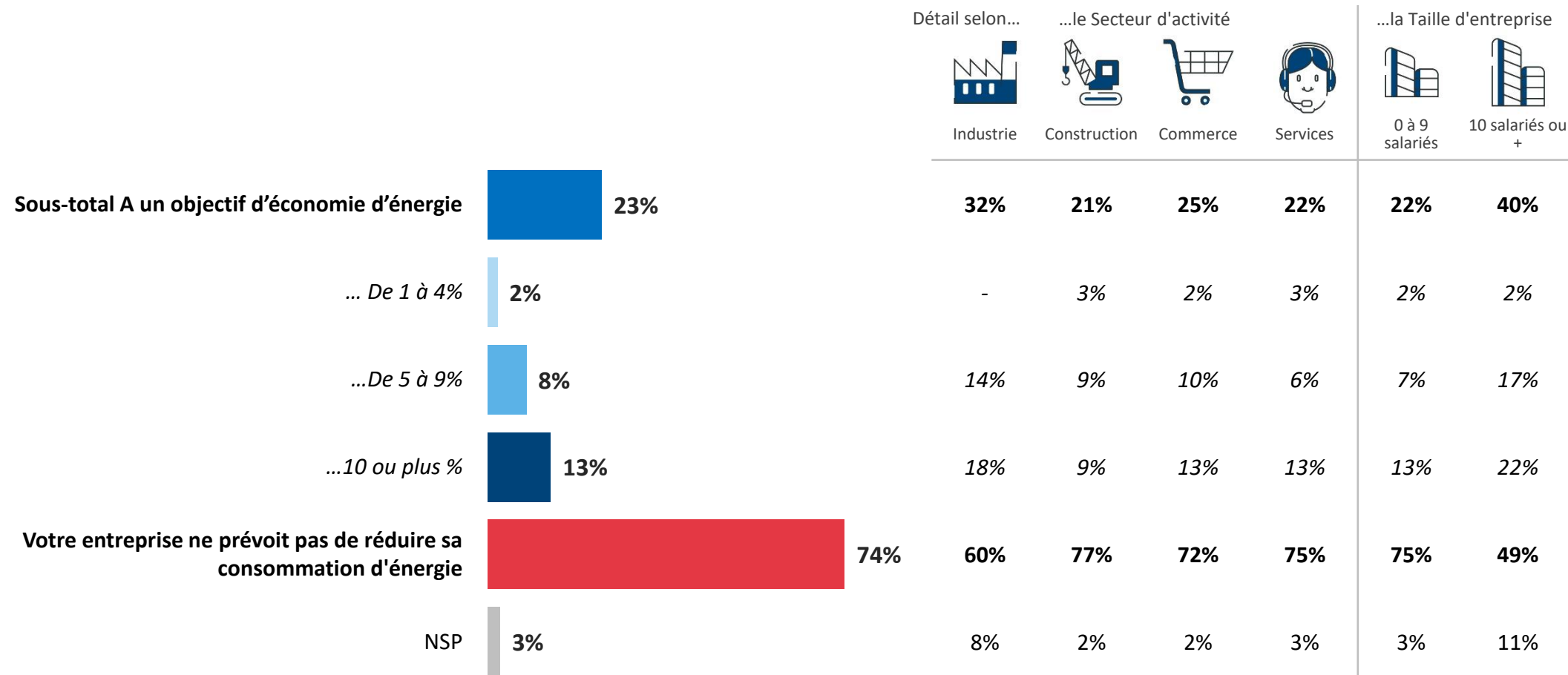


# Les ambitions des entreprises en termes d'économie d'énergie



Q : Le gouvernement appelle les entreprises à élaborer d'ici octobre un plan de sobriété énergétique.  
 Quel objectif votre entreprise se fixe-t-elle en termes d'économie d'énergie pour les prochaines semaines ?

BASE : Ensemble

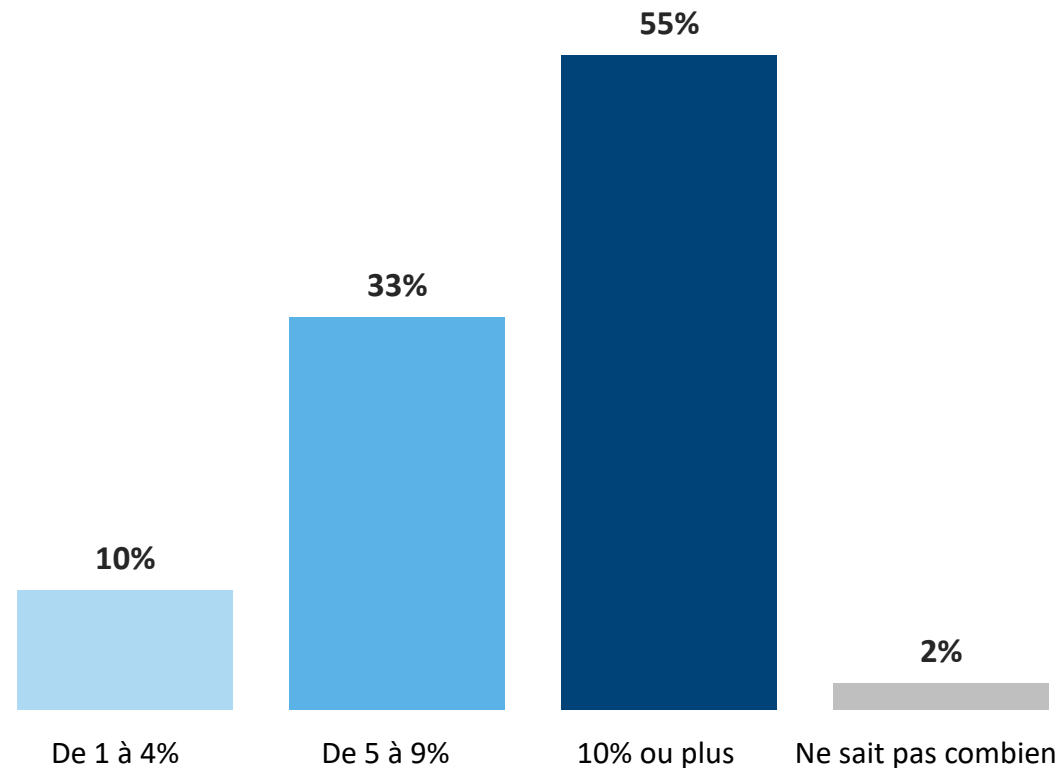
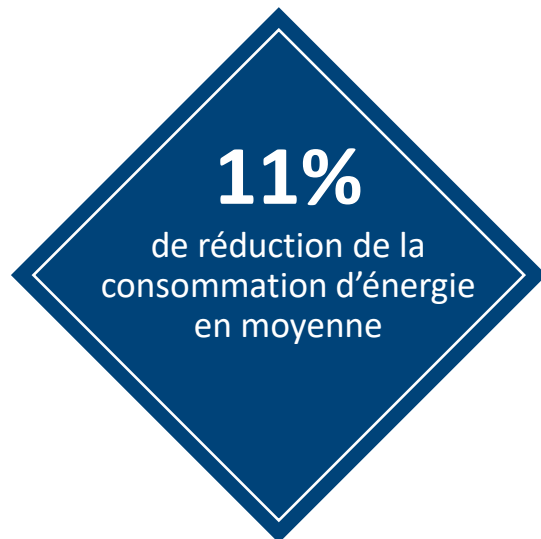


# Les ambitions des entreprises en termes d'économie d'énergie



Q : Le gouvernement appelle les entreprises à élaborer d'ici octobre un plan de sobriété énergétique.  
 Quel objectif votre entreprise se fixe-t-elle en termes d'économie d'énergie pour les prochaines semaines ?

BASE : Entreprises qui souhaitent faire des économies d'énergie, soit 23% de l'échantillon



Détail selon...

...le Secteur d'activité

...la Taille d'entreprise



Industrie



Construction



Commerce



Services



0 à 9  
salariés



10 salariés ou  
+

Objectif  
moyen

10%

\*\*

15%

10%

11%

10%

\*\* Base de répondants insuffisante

# L'état d'avancement du plan de sobriété énergétique

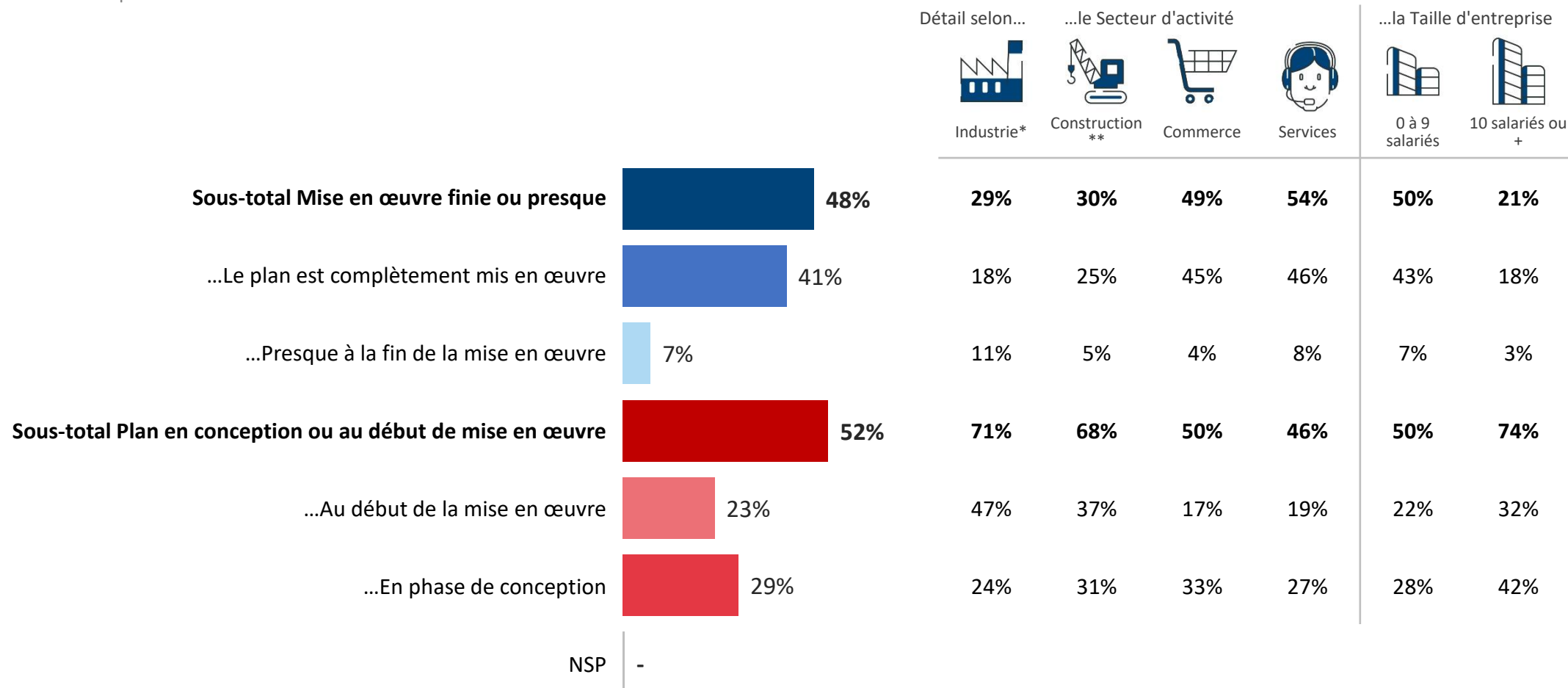


Q : Où en est concrètement votre entreprise dans la mise en œuvre de son plan de sobriété énergétique ?

BASE : Entreprises qui souhaitent faire des économies d'énergie, soit 23% de l'échantillon

\*En raison de bases faibles, les résultats sont à interpréter avec précaution

\*\*Base de répondants insuffisante

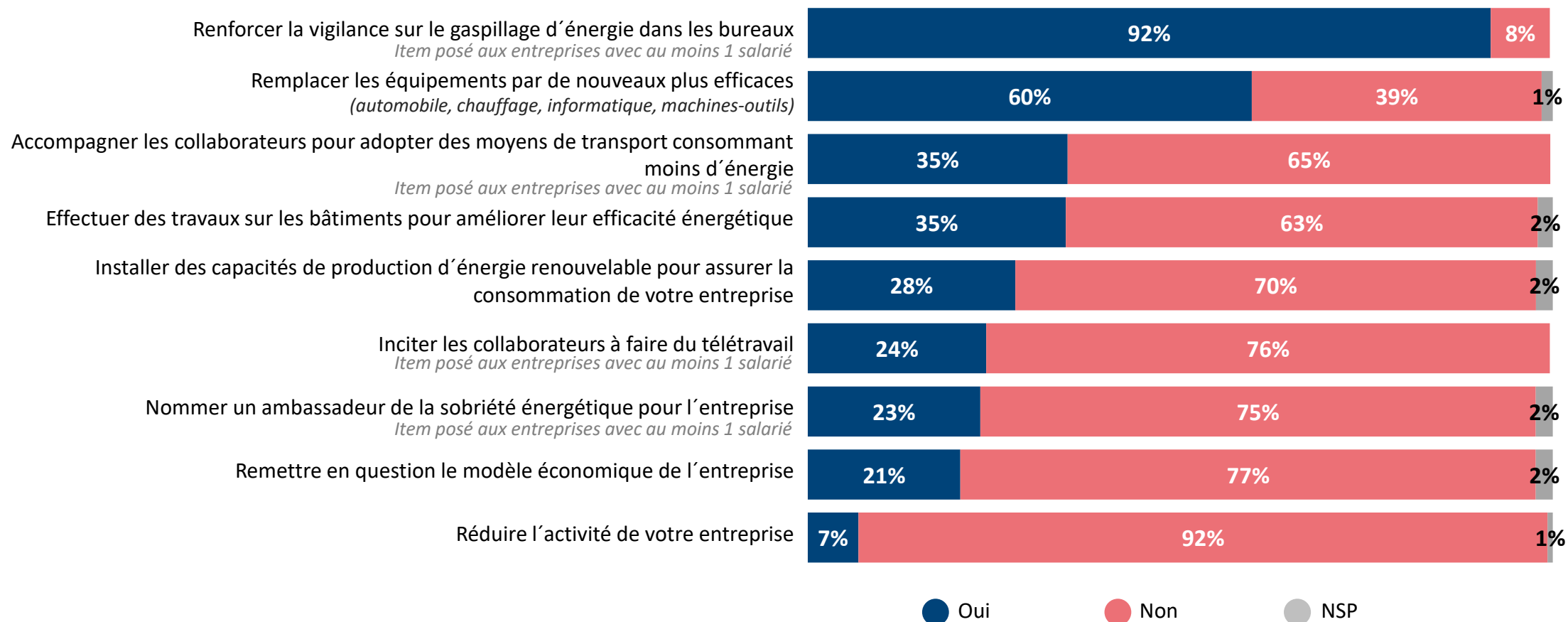


# Les mesures de réduction de consommation d'énergie envisagées



Q : Votre entreprise prévoit-elle de mettre en place chacune des mesures suivantes pour réduire sa consommation d'énergie ?

BASE : Entreprises qui souhaitent faire des économies d'énergie, soit 23% de l'échantillon



● Oui ● Non ● NSP

# Les mesures de réduction de consommation d'énergie envisagées

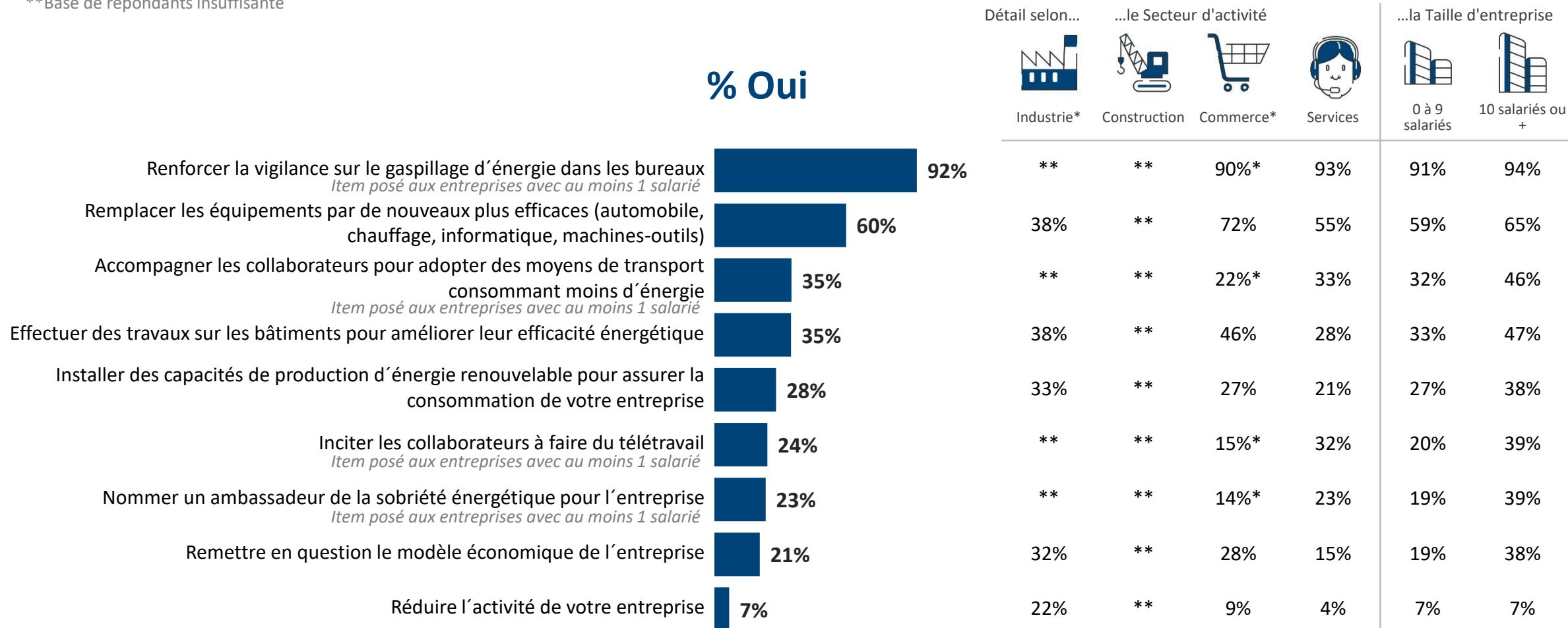


Q : Votre entreprise prévoit-elle de mettre en place chacune des mesures suivantes pour réduire sa consommation d'énergie ?

BASE : Entreprises qui souhaitent faire des économies d'énergie, soit 23% de l'échantillon

\*En raison de bases faibles, les résultats sont à interpréter avec précaution

\*\*Base de répondants insuffisante



# Les questions barométriques

Vague 73 – Septembre 2022

“*opinionway* pour



# L'indicateur de l'optimisme



630

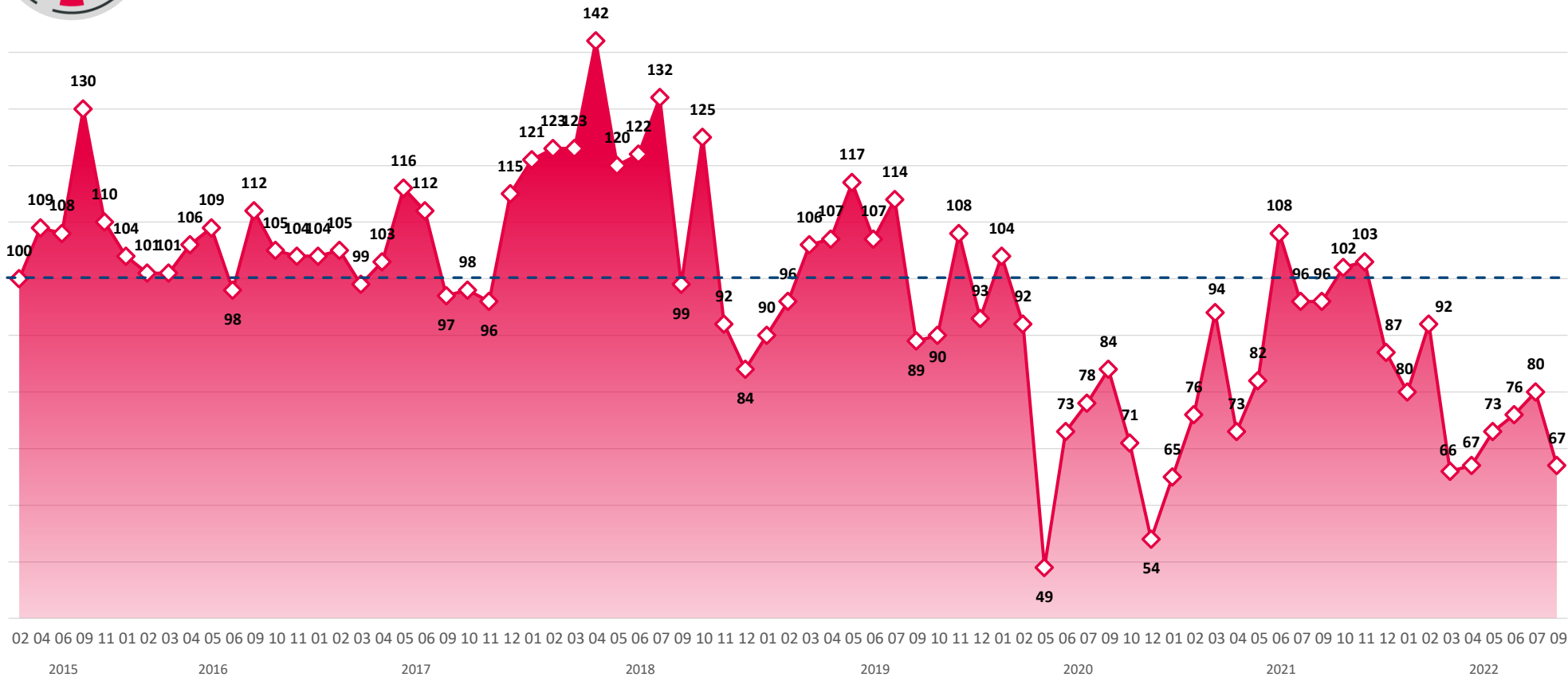
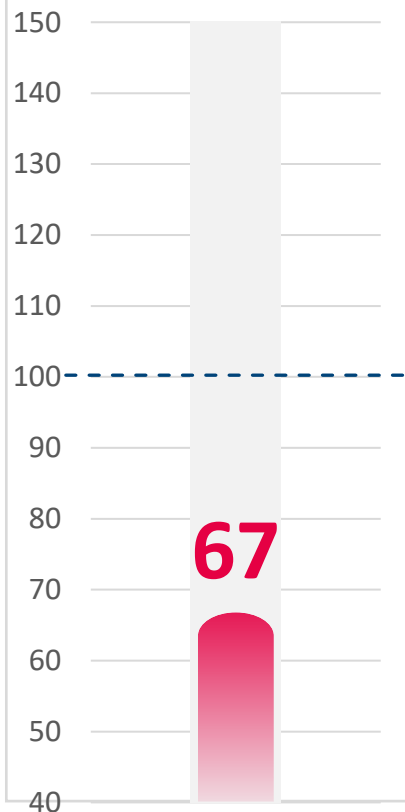
CHEFS D'ENTREPRISE

L'indicateur prend en compte les questions de confiance à l'égard de l'évolution de l'économie et d'appréciation de la situation actuelle.  
La référence est la vague 1 de février 2015 (base 100) pour chaque groupe d'entreprises

Septembre 2022



L'évolution de l'indicateur depuis février 2015



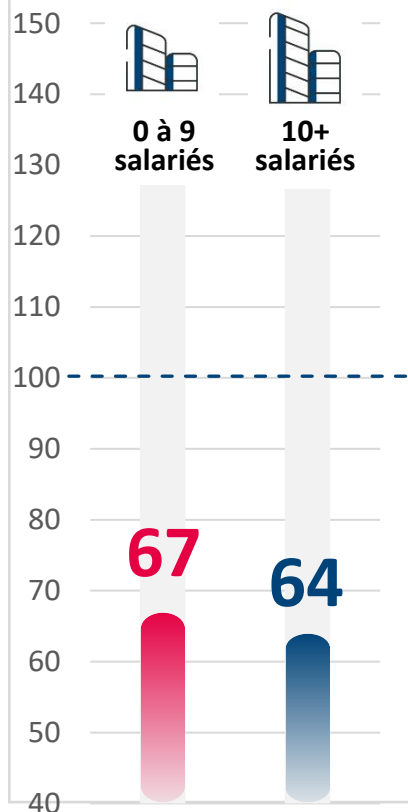
# L'indicateur de l'optimisme en fonction de la taille de l'entreprise



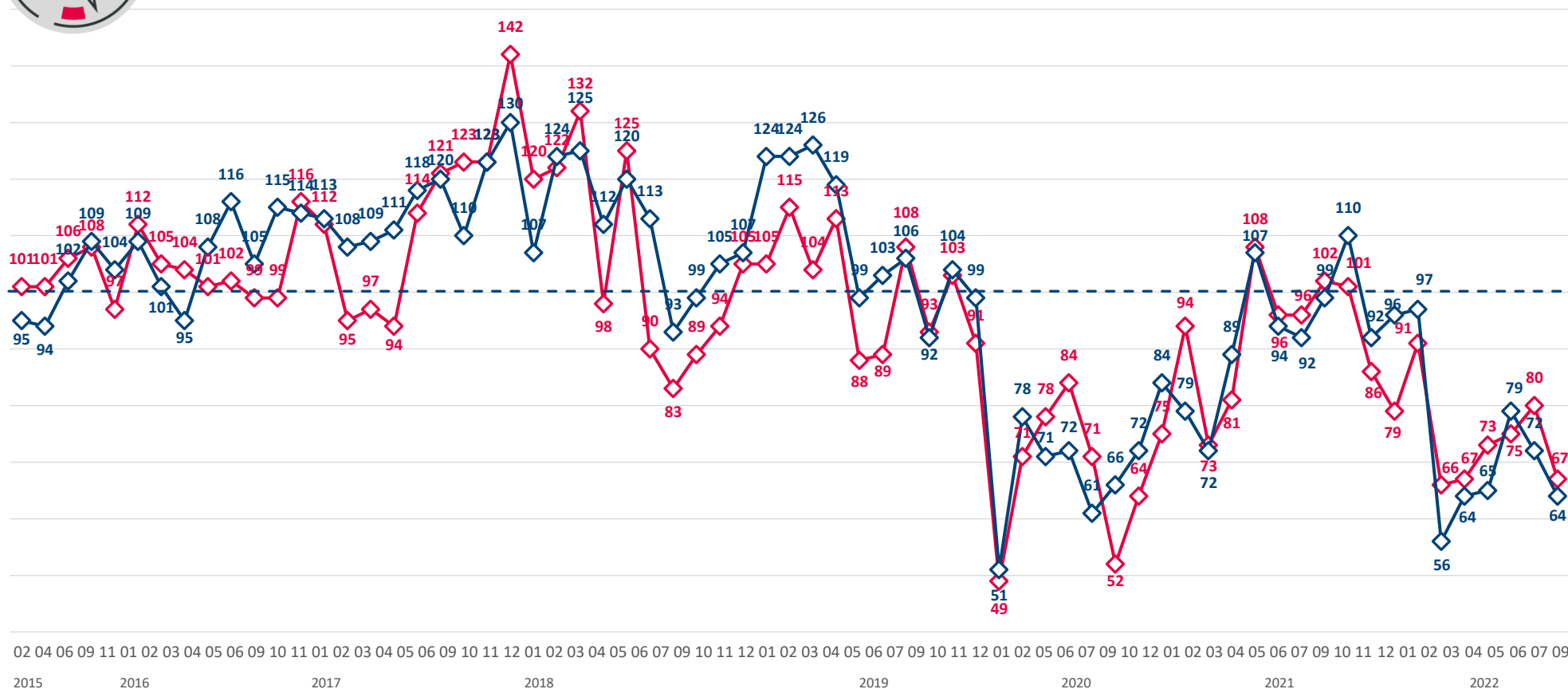
**630**  
CHEFS D'ENTREPRISE

L'indicateur prend en compte les questions de confiance à l'égard de l'évolution de l'économie et d'appréciation de la situation actuelle.  
La référence est la vague 1 de février 2015 (base 100) pour chaque groupe d'entreprises

Septembre 2022



L'évolution de l'indicateur depuis février 2015



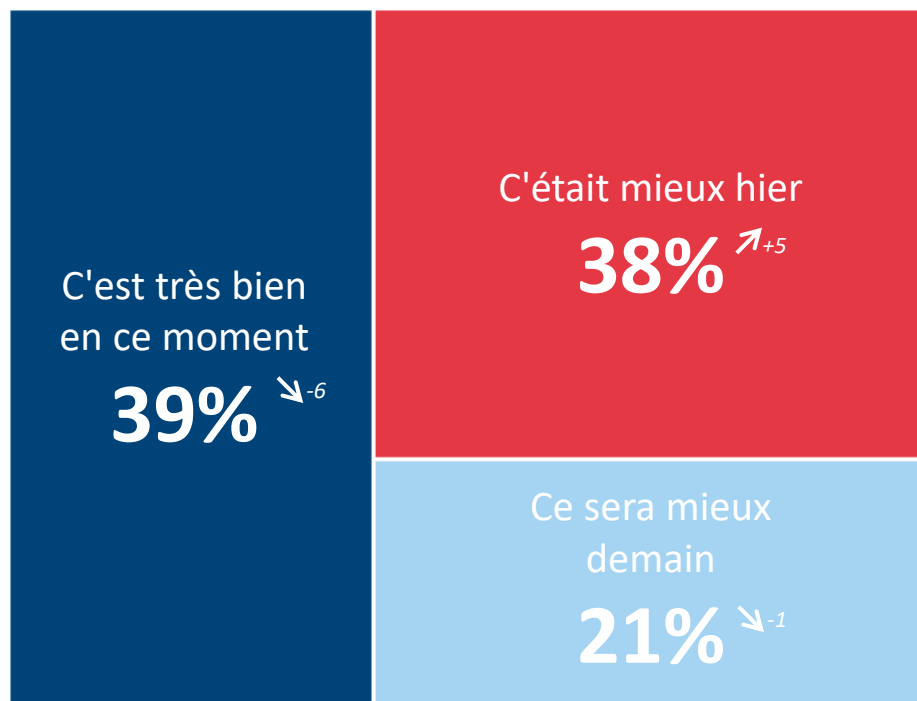


# L'appréciation de la situation actuelle



Q. Dans le contexte actuel vous êtes plutôt porté à dire... ?

BASE : Ensemble



NSP :  
2%

Détail selon...

	...le Secteur d'activité				...la Taille d'entreprise	
	Industrie	Construction	Commerce	Services	0 à 9 salariés	10 salariés ou +
●	34%	34%	29%	44%	39%	36%
●	40%	56%	45%	31%	38%	33%
●	23%	10%	23%	22%	20%	31%
●	3%	-	3%	3%	3%	-

↗ ↘ Evolution depuis juillet 2022

# L'appréciation de la situation actuelle



Q. Dans le contexte actuel vous êtes plutôt porté à dire... ?

BASE : Ensemble

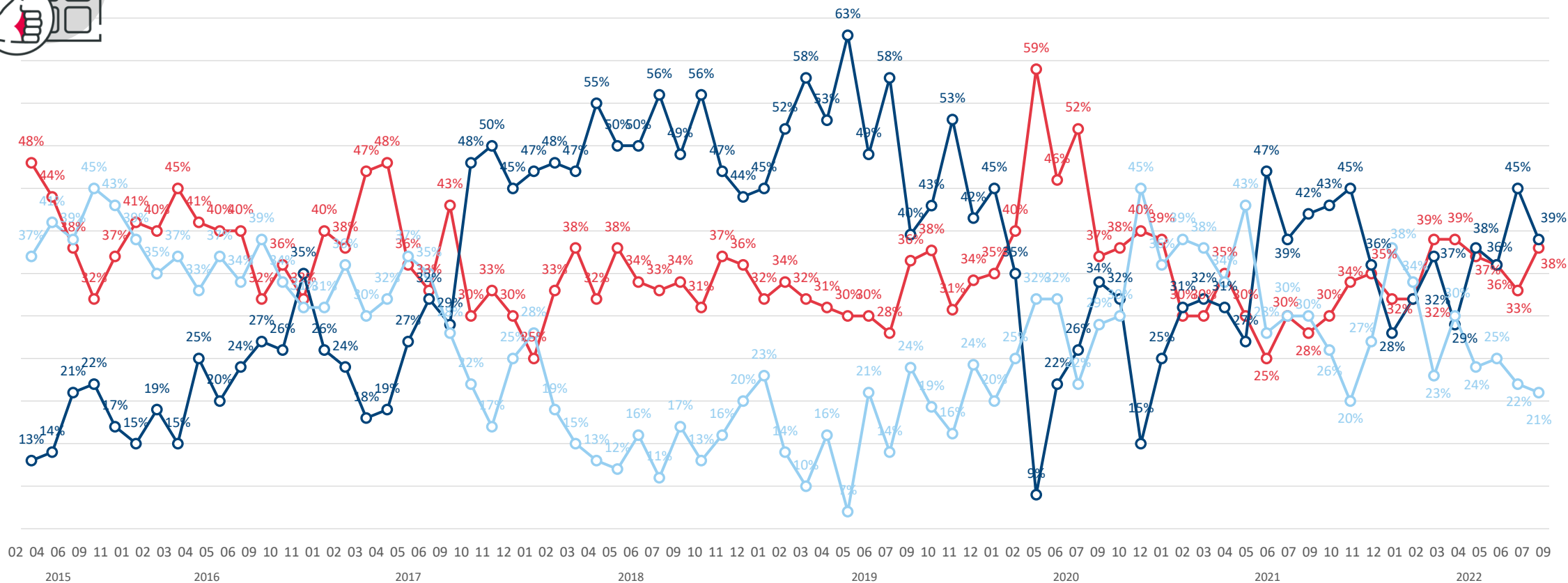


## L'évolution de l'indicateur depuis février 2015

C'est très bien en ce moment

Ce sera mieux demain

C'était mieux hier

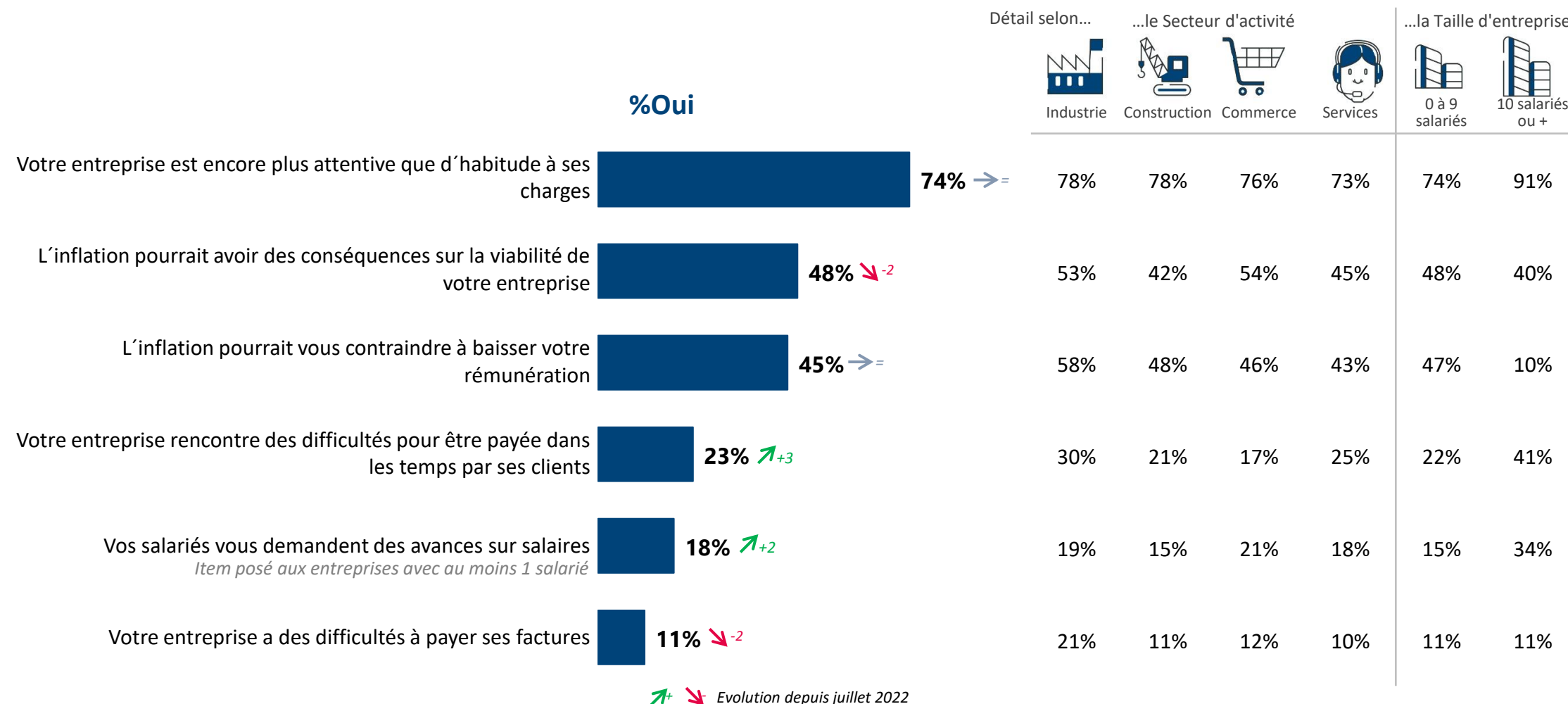


# L'impact de l'inflation pour les entreprises



Q. Ce mois-ci, diriez-vous que votre entreprise est concernée ou non par chacune des situations suivantes liées à l'inflation ?

BASE : Ensemble

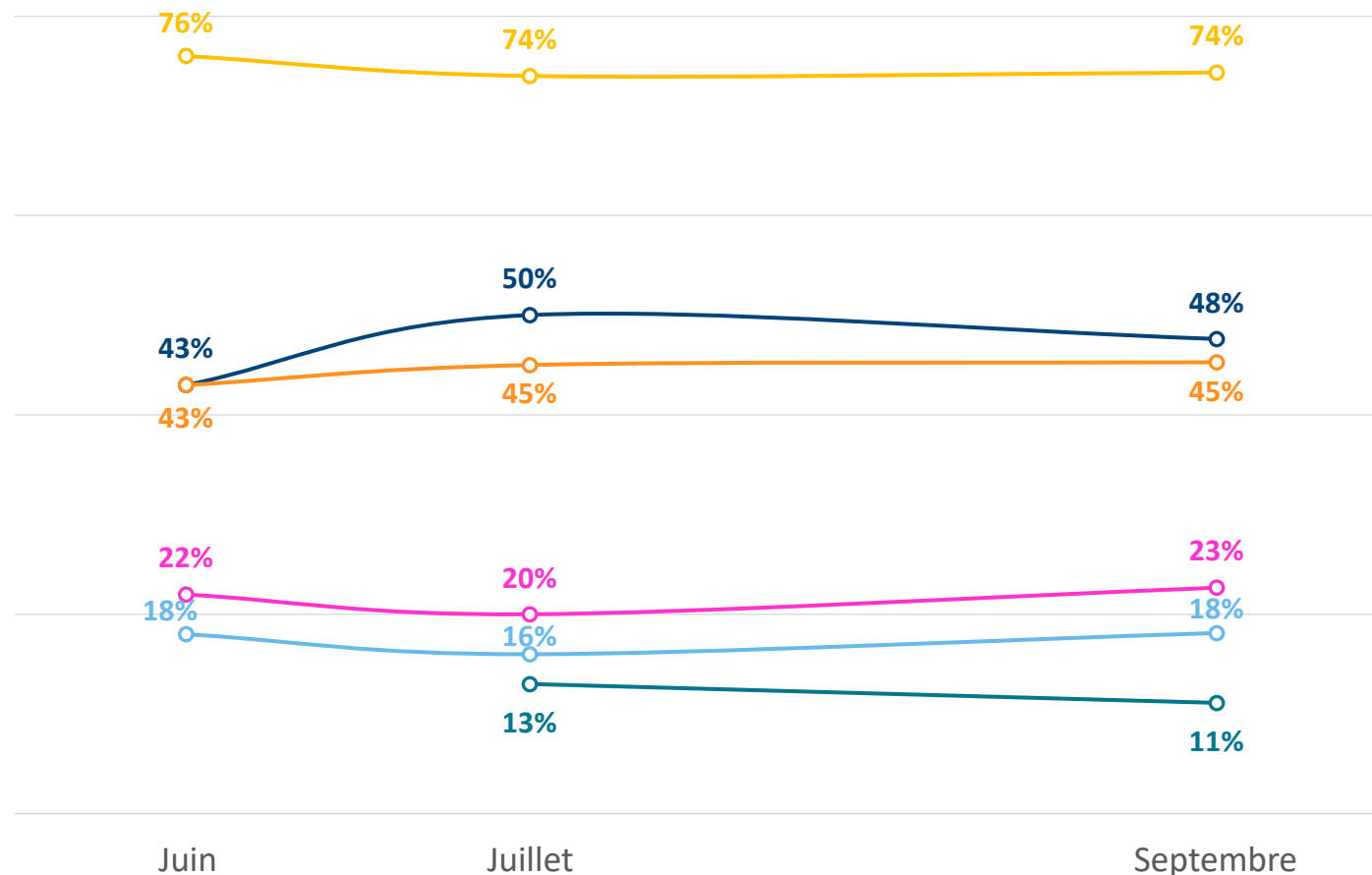


# L'impact de l'inflation pour les entreprises



Q. Ce mois-ci, diriez-vous que votre entreprise est concernée ou non par chacune des situations suivantes liées à l'inflation ?

BASE : Ensemble



— Votre entreprise est encore plus attentive que d'habitude à ses charges

— L'inflation pourrait avoir des conséquences sur la viabilité de votre entreprise

— L'inflation pourrait vous contraindre à baisser votre rémunération

— Votre entreprise rencontre des difficultés pour être payée dans les temps par ses clients

— Vos salariés vous demandent des avances sur salaires  
*Item posé aux entreprises avec au moins 1 salarié*

— Votre entreprise a des difficultés à payer ses factures

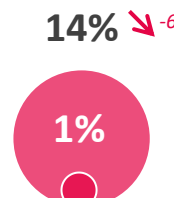
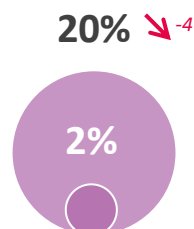
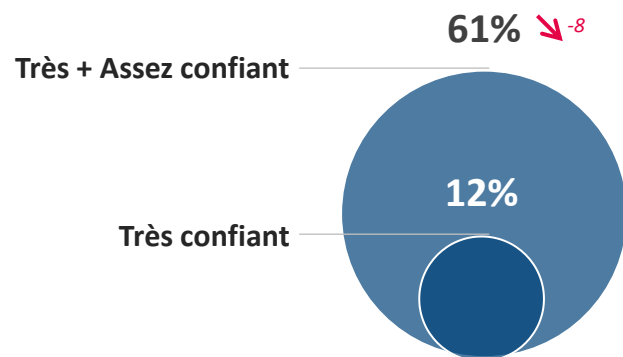
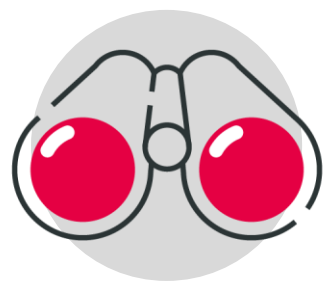
# Les niveaux de confiance - Perspectives 12 prochains mois



630  
CHEFS D'ENTREPRISE

Q. Concernant les perspectives des 12 prochains mois, diriez-vous que vous êtes très confiant, assez confiant, assez inquiet, très inquiet, pour... ?

BASE : Ensemble



$\uparrow +$   $\downarrow -$  Evolution depuis juillet 2022

## % Très + Assez confiant

	...le Secteur d'activité				...la Taille d'entreprise	
	Industrie	Construction	Commerce	Services	0 à 9 salariés	10 salariés ou +
	51%	68%	48%	66%	61%	73%
	20%	16%	18%	21%	19%	22%
	12%	13%	14%	13%	13%	18%

# Les niveaux de confiance - Perspectives 12 prochains mois

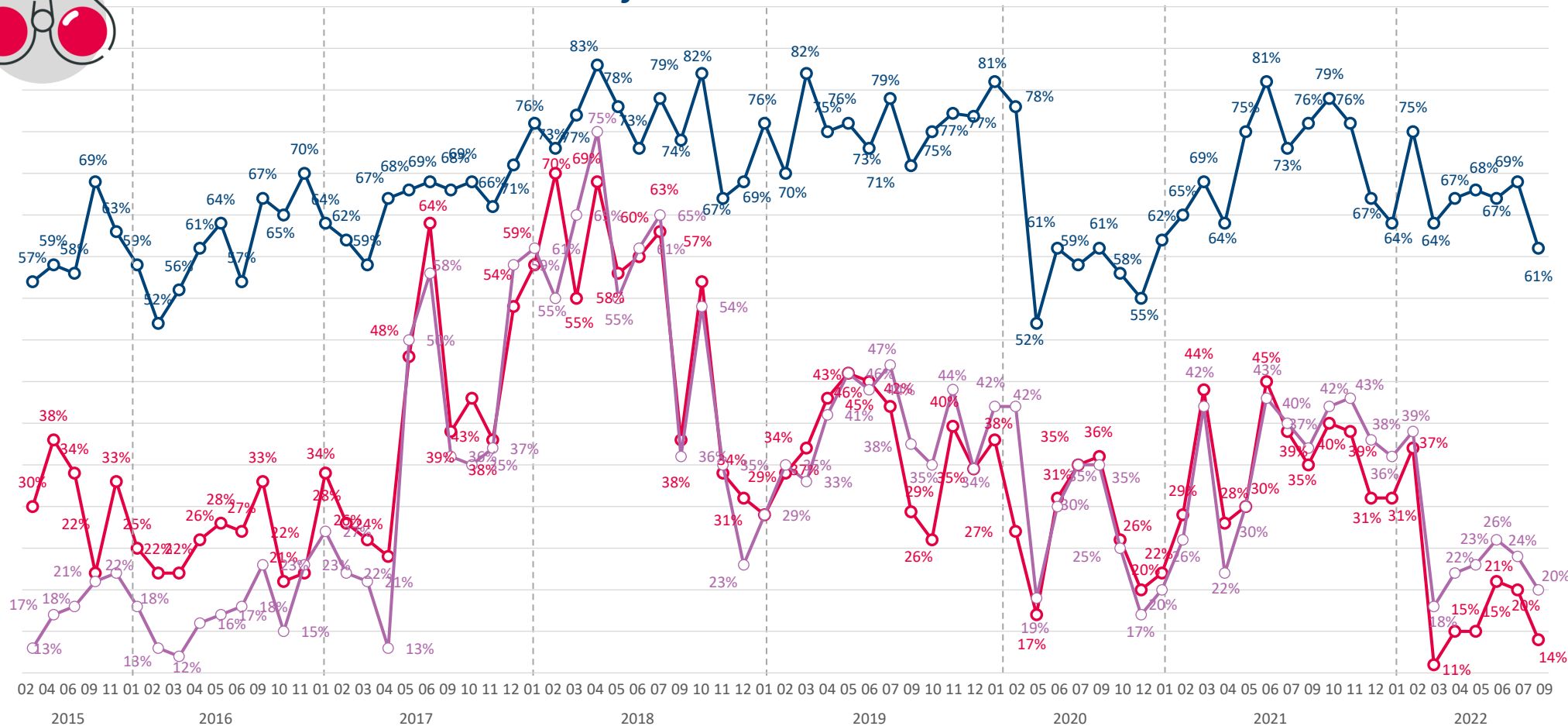


Q. Concernant les perspectives des 12 prochains mois, diriez-vous que vous êtes très confiant, assez confiant, assez inquiet, très inquiet, pour... ?

BASE : Ensemble



## L'évolution - % Très + Assez confiant



Votre entreprise



L'économie française



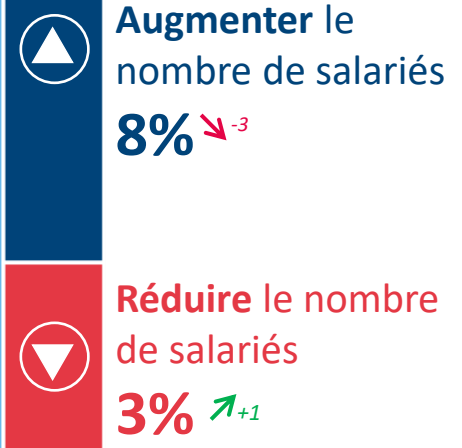
L'économie mondiale

# Les évolutions pronostiquées des embauches pour les 12 prochains mois



Q. Au cours des 12 prochains mois, votre entreprise envisage-t-elle de... ?

BASE : Ensemble



Détail selon...

	...le Secteur d'activité				...la Taille d'entreprise	
	Industrie	Construction	Commerce	Services	0 à 9 salariés	10 salariés ou +
▶	82%	91%	88%	90%	90%	67%
▲	11%	7%	8%	8%	7%	26%
▼	7%	2%	4%	2%	3%	7%

↗ ↘ Evolution depuis juillet 2022

# Les évolutions pronostiquées des embauches pour les 12 prochains mois

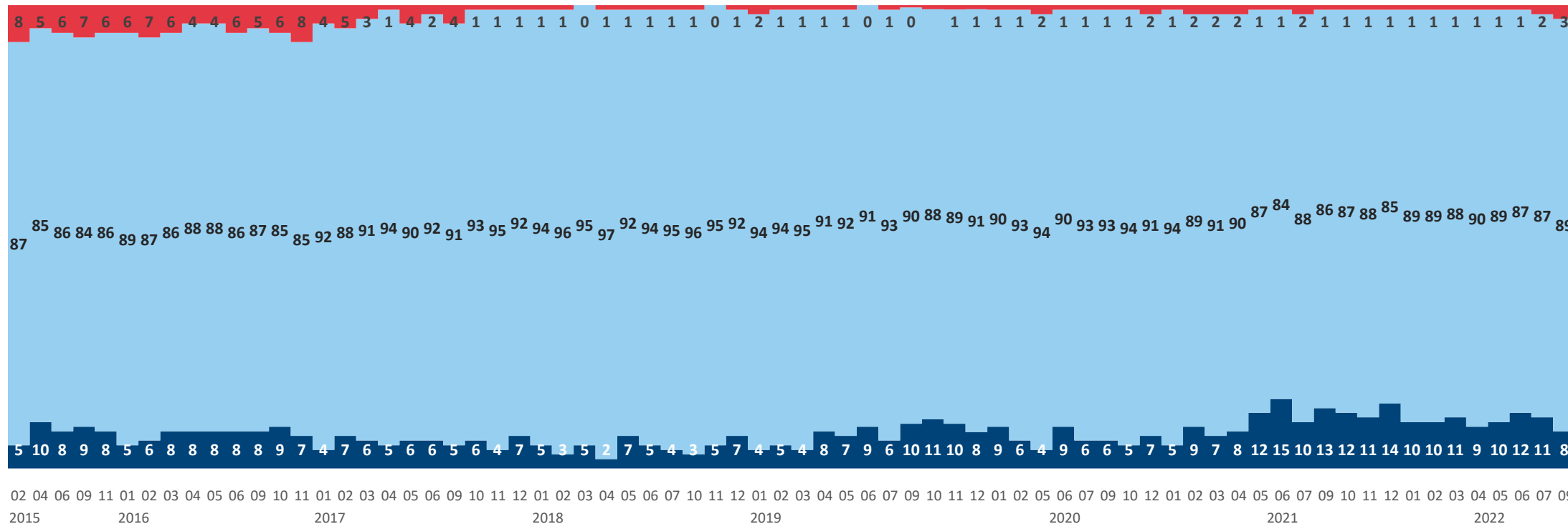


Q. Au cours des 12 prochains mois, votre entreprise envisage-t-elle de... ?

BASE : Ensemble



L'évolution des embauches (en %)



- Réduire le nombre de salariés
- Maintenir le nombre de salariés
- Augmenter le nombre de salariés

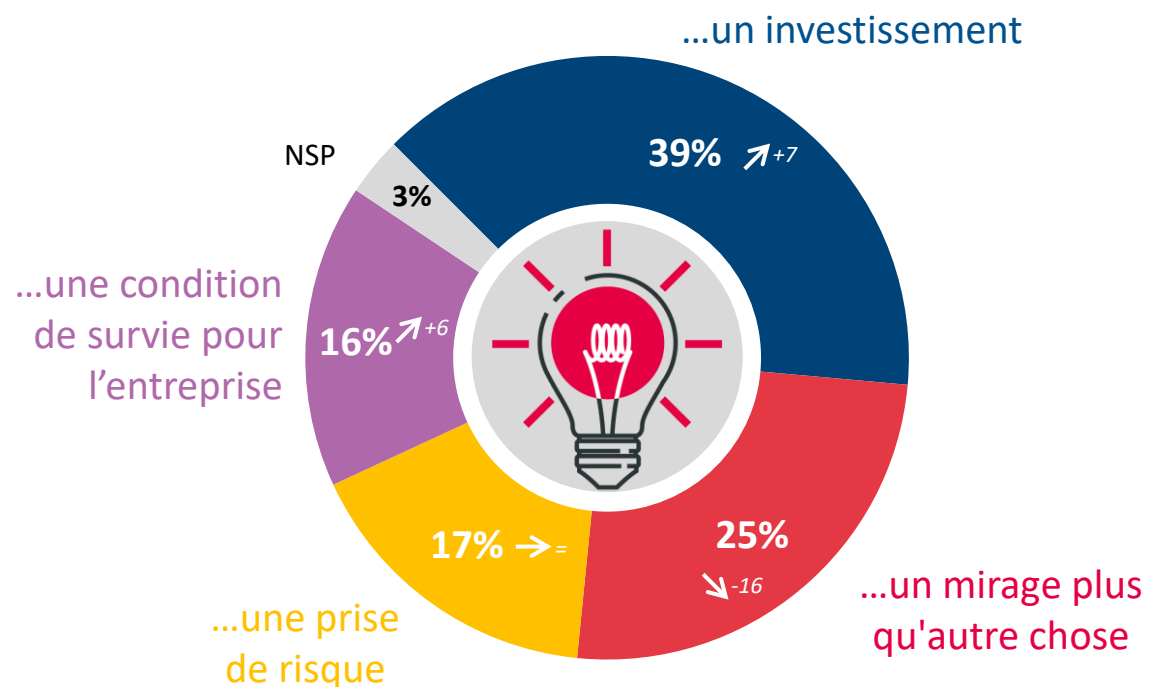


# Le rapport à l'innovation des dirigeants d'entreprise



Q. Innover c'est pour votre entreprise avant tout...

BASE : Ensemble



↗ ↘ Evolution depuis juillet 2022

Détail selon...

	...le Secteur d'activité				...la Taille d'entreprise	
	Industrie	Construction	Commerce	Services	0 à 9 salariés	10 salariés ou +
●	34%	37%	37%	41%	38%	53%
●	25%	29%	21%	26%	26%	9%
●	14%	18%	22%	14%	17%	14%
●	24%	16%	17%	15%	16%	22%
●	3%	-	3%	4%	3%	2%

# Le rapport à l'innovation des dirigeants d'entreprise

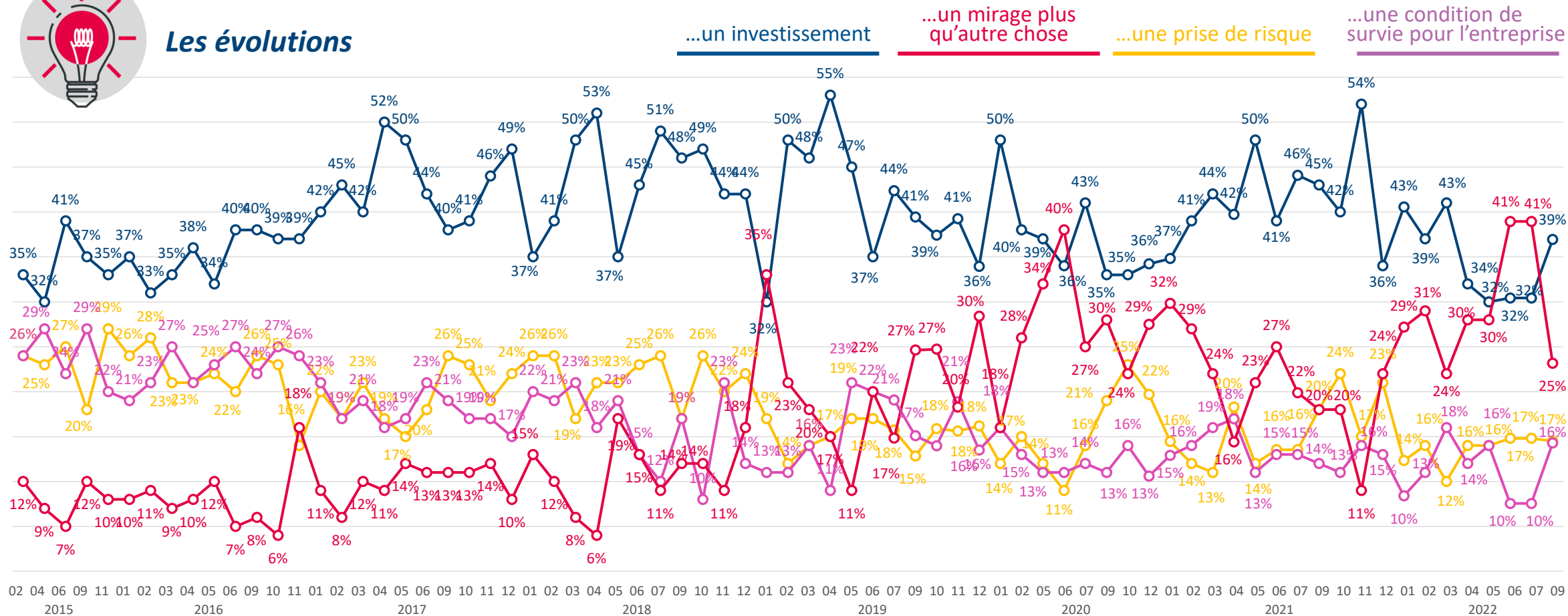


Q. Innover c'est pour votre entreprise avant tout...

BASE : Ensemble



## Les évolutions



*“opinionway*

**pour**



**LA  
TRIBUNE**

**LCI**

# La grande consultation des entrepreneurs