

*“opinionway*

# La grande consultation des entrepreneurs

- Vague 3 – Juin 2015

---

Sondage *“opinionway*

*pour*



A

# Méthodologie





- ▶ Étude réalisée auprès d'un échantillon de **603 dirigeants d'entreprise**.
- ▶ La représentativité de l'échantillon a été assurée par un redressement selon le secteur d'activité et la taille, après stratification par région d'implantation.



- ▶ **Mode d'interrogation** : L'échantillon a été interrogé **par téléphone**



- ▶ **Dates de terrain** : les interviews ont été réalisées **du 1er au 21 juin 2015**.



- ▶ OpinionWay a réalisé cette enquête en appliquant les procédures et règles de la norme ISO 20252



B

Résultats



# 1

## Situation actuelle

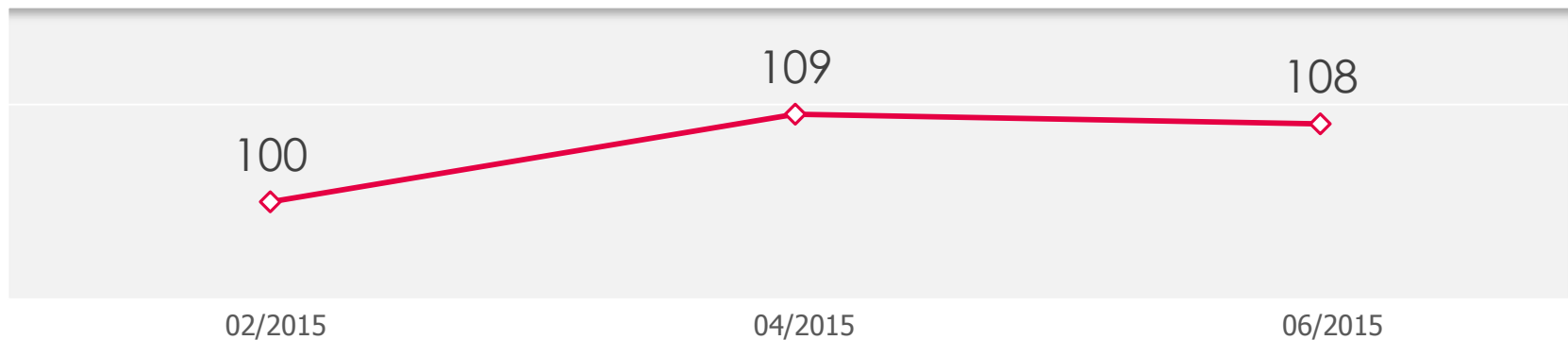


# L'indicateur de l'optimisme



L'indicateur prend en compte la part de répondants qui se déclarent : Optimistes ou qui pensent que ce sera mieux demain, ou qui ont confiance dans leur entreprise ou qui pensent augmenter le nombre de salariés.

La référence est la vague 1 de février 2015 (base 100).

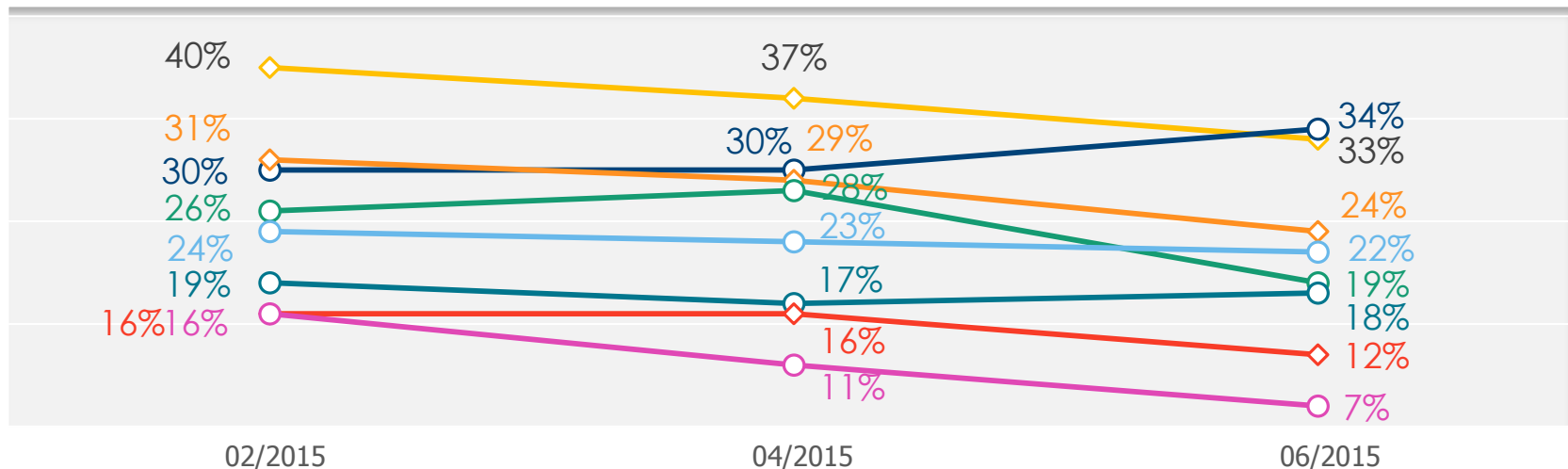
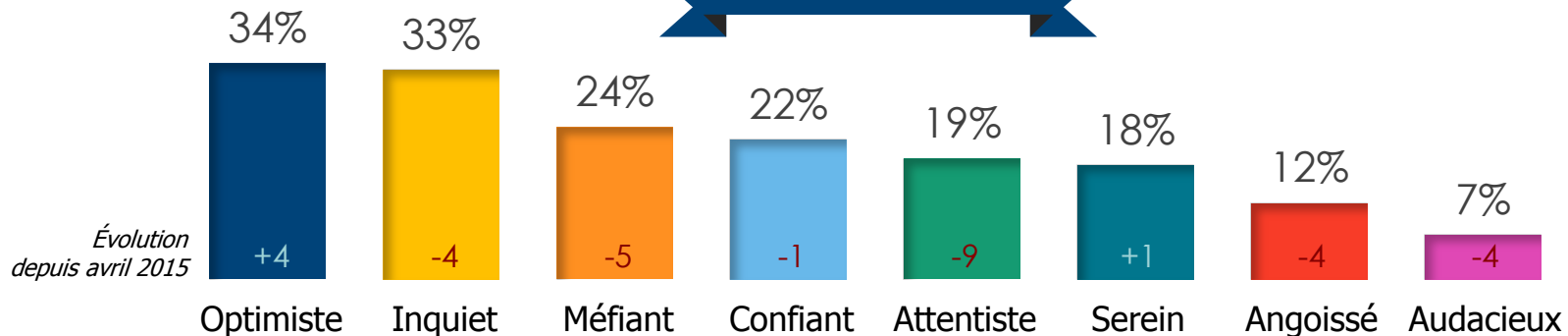


# Etat d'esprit actuel

**?** Parmi les qualificatifs suivants, quels sont ceux qui caractérisent le mieux votre état d'esprit actuel ? (Plusieurs réponses possibles)  
 - BASE : 603 CHEFS D'ENTREPRISE 1006 FRANCAIS

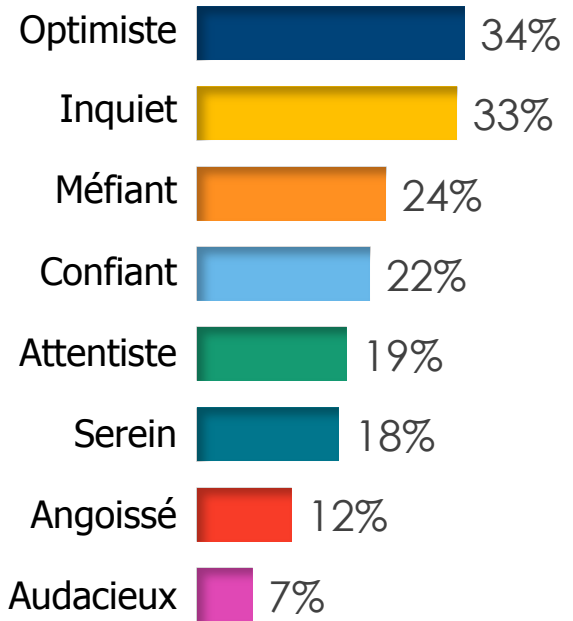


**CHEFS D'ENTREPRISE**  
 - Juin 2015 -



# Etat d'esprit actuel

**?** Parmi les qualificatifs suivants, quels sont ceux qui caractérisent le mieux votre état d'esprit actuel ? (Plusieurs réponses possibles)  
 – BASE : 603 CHEFS D'ENTREPRISE 1006 FRANCAIS



## Détail selon...

|            | ...le Secteur d'activité |              |          |          | ...la Taille d'entreprise |        |         |           |          |
|------------|--------------------------|--------------|----------|----------|---------------------------|--------|---------|-----------|----------|
|            | Industrie                | Construction | Commerce | Services | 0 salarié                 | 1 à 19 | 20 à 99 | 100 à 199 | 200 et + |
| Optimiste  | 24%                      | 25%          | 35%      | 36%      | 32%                       | 34%    | 52%     | 49%       | 59%      |
| Inquiet    | 35%                      | 41%          | 37%      | 29%      | 33%                       | 34%    | 23%     | 16%       | 12%      |
| Méfiant    | 34%                      | 28%          | 21%      | 22%      | 24%                       | 25%    | 18%     | 16%       | 14%      |
| Confiant   | 12%                      | 29%          | 21%      | 24%      | 20%                       | 25%    | 29%     | 50%       | 39%      |
| Attentiste | 26%                      | 19%          | 19%      | 18%      | 18%                       | 22%    | 29%     | 16%       | 29%      |
| Serein     | 5%                       | 13%          | 14%      | 24%      | 18%                       | 19%    | 20%     | 14%       | 31%      |
| Angoissé   | 12%                      | 16%          | 7%       | 14%      | 14%                       | 9%     | 10%     | 4%        | 6%       |
| Audacieux  | 10%                      | 6%           | 5%       | 7%       | 5%                        | 11%    | 9%      | 8%        | 27%      |



# Appréciation de la situation actuelle



Dans le contexte actuel vous êtes plutôt porté à dire... ?

- BASE : 603 CHEFS D'ENTREPRISE -

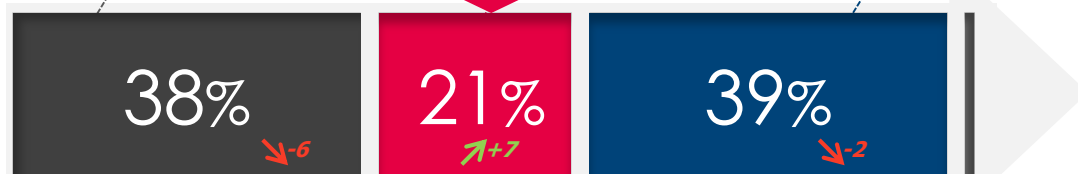


**CHEFS D'ENTREPRISE**  
- Juin 2015 -

C'était mieux hier

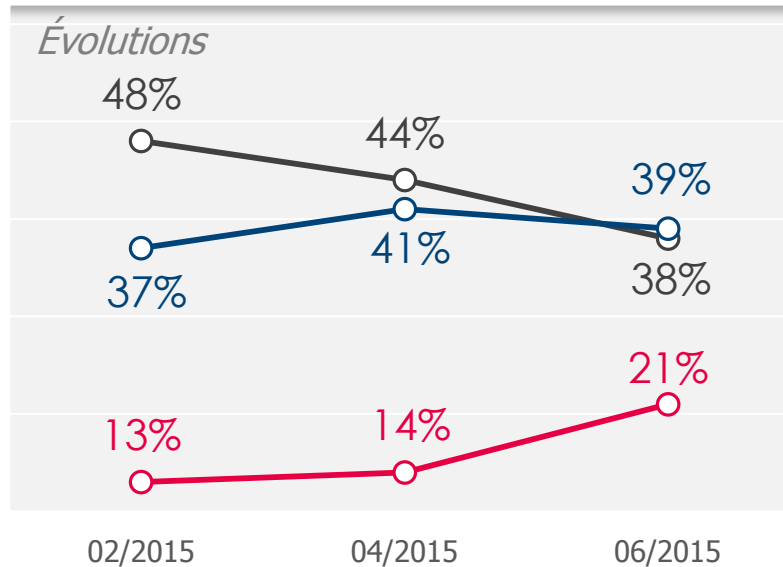
C'est très bien en ce moment

Ce sera mieux demain



Evolution depuis avril 2015

NSP : 2%



Détail selon...

|                        | ...le Secteur d'activité |              |          |          | ...la Taille d'entreprise |        |         |           |          |
|------------------------|--------------------------|--------------|----------|----------|---------------------------|--------|---------|-----------|----------|
|                        | Industrie                | Construction | Commerce | Services | 0 salarié                 | 1 à 19 | 20 à 99 | 100 à 199 | 200 et + |
| Mieux hier             | 37%                      | 41%          | 37%      | 38%      | 39%                       | 38%    | 24%     | 28%       | 26%      |
| Très bien en ce moment | 10%                      | 20%          | 23%      | 22%      | 22%                       | 16%    | 31%     | 50%       | 26%      |
| Mieux demain           | 47%                      | 38%          | 36%      | 39%      | 37%                       | 44%    | 45%     | 22%       | 48%      |



2

## Perspectives des chefs d'entreprise



# Niveaux de confiance - Perspectives 12 prochains mois

**?** Concernant les perspectives des 12 prochains mois, diriez-vous que vous êtes très confiant, assez confiant, assez inquiet, très inquiet, pour... ?  
 - BASE : 603 CHEFS D'ENTREPRISE



**Votre entreprise**

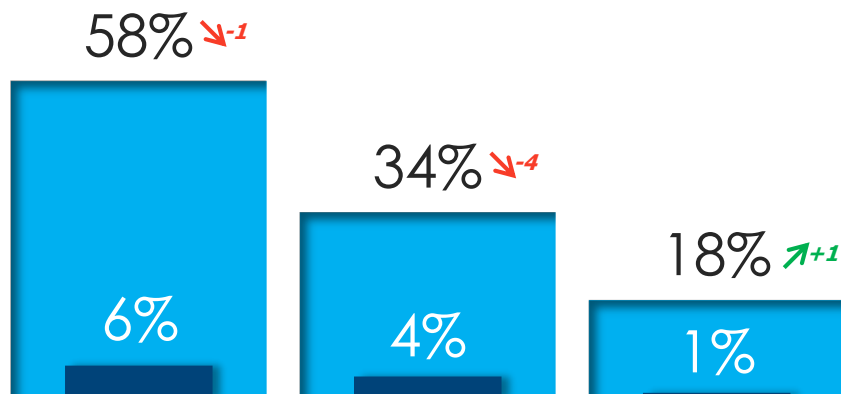


**L'économie mondiale**

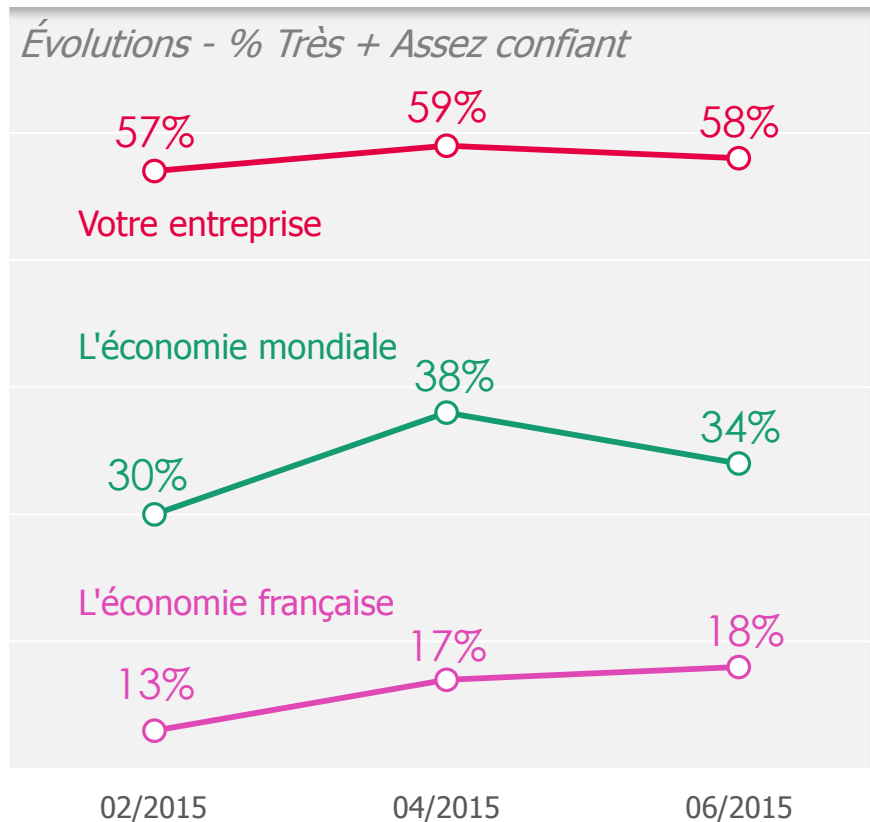


**L'économie française**

■ Très confiant ■ Très + Assez confiant



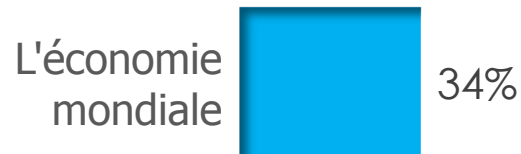
↗+ ↘- Evolution depuis avril 2015



# Niveaux de confiance - Perspectives 12 prochains mois

**?** Concernant les perspectives des 12 prochains mois, diriez-vous que vous êtes très confiant, assez confiant, assez inquiet, très inquiet, pour... ?  
 - BASE : 603 CHEFS D'ENTREPRISE

■ Très + Assez confiant



Détail selon...

|                      | ...le Secteur d'activité |              |          |          | ...la Taille d'entreprise |        |         |           |          |
|----------------------|--------------------------|--------------|----------|----------|---------------------------|--------|---------|-----------|----------|
|                      | Industrie                | Construction | Commerce | Services | 0 salarié                 | 1 à 19 | 20 à 99 | 100 à 199 | 200 et + |
| Votre entreprise     | 48%                      | 66%          | 55%      | 60%      | 55%                       | 63%    | 78%     | 91%       | 91%      |
| L'économie mondiale  | 29%                      | 36%          | 36%      | 34%      | 32%                       | 38%    | 48%     | 31%       | 33%      |
| L'économie française | 15%                      | 18%          | 11%      | 23%      | 18%                       | 19%    | 28%     | 21%       | 21%      |



# Evolutions pronostiquées des embauches pour 2015



Au cours des 12 prochains mois, votre entreprise envisage-t-elle de ... ?

- BASE : 603 CHEFS D'ENTREPRISE



**CHEFS D'ENTREPRISE**

- Juin 2015 -

Maintenir le nombre de salariés

86% ↑+1

Réduire le nombre de salariés

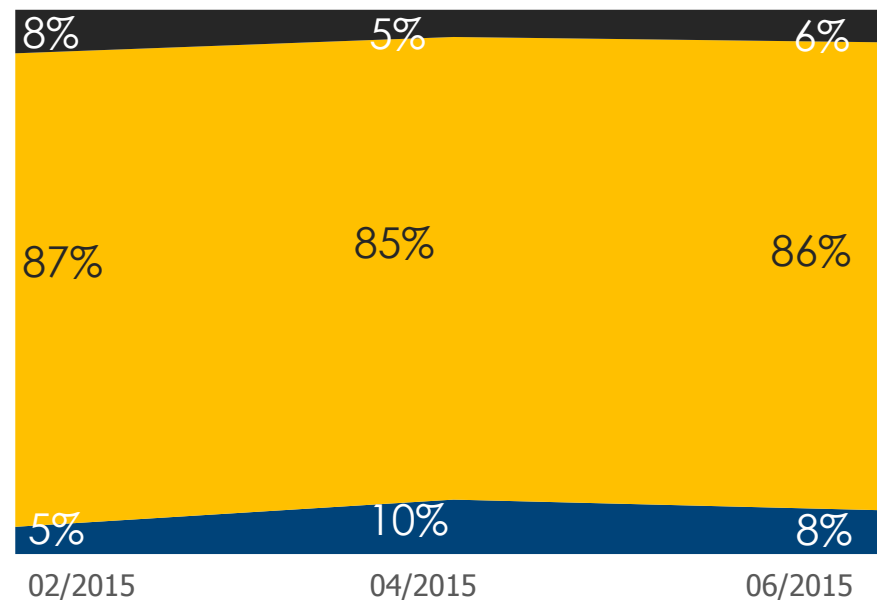
6% ↑+1

Augmenter le nombre de salariés

8% ↓-2

↑+ ↓- Evolution depuis avril 2015

Évolutions



Détail selon...

|           | ...le Secteur d'activité |              |          |          | ...la Taille d'entreprise |        |         |           |          |
|-----------|--------------------------|--------------|----------|----------|---------------------------|--------|---------|-----------|----------|
|           | Industrie                | Construction | Commerce | Services | 0 salarié                 | 1 à 19 | 20 à 99 | 100 à 199 | 200 et + |
| Réduire   | 11%                      | 4%           | 8%       | 5%       | 4%                        | 11%    | 5%      | 4%        | 6%       |
| Maintenir | 82%                      | 92%          | 89%      | 84%      | 92%                       | 74%    | 81%     | 72%       | 67%      |
| Augmenter | 7%                       | 4%           | 3%       | 11%      | 4%                        | 15%    | 14%     | 24%       | 27%      |



# Rapport à l'innovation

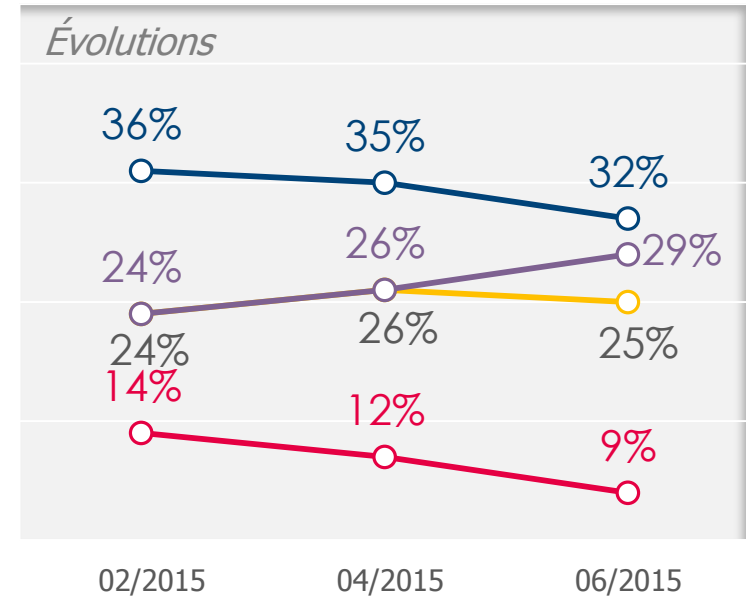
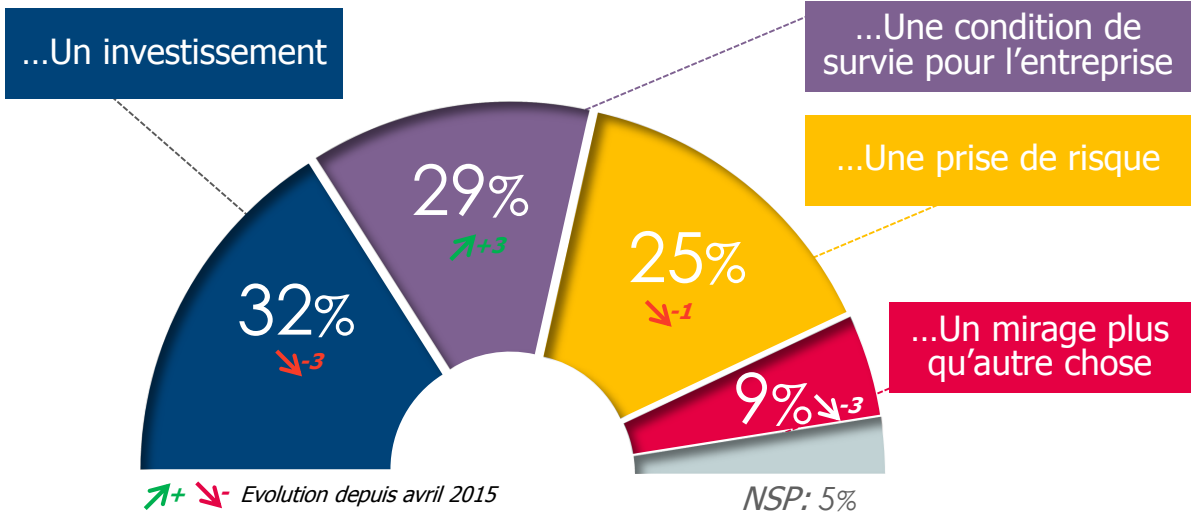


Innover c'est pour votre entreprise avant tout... ?

- BASE : 603 CHEFS D'ENTREPRISE



**CHEFS D'ENTREPRISE**  
- Juin 2015 -



|   | ...le Secteur d'activité |              |          |          | ...la Taille d'entreprise |        |         |           |          |
|---|--------------------------|--------------|----------|----------|---------------------------|--------|---------|-----------|----------|
|   | Industrie                | Construction | Commerce | Services | 0 salarié                 | 1 à 19 | 20 à 99 | 100 à 199 | 200 et + |
| Un investissement                         | 27%                      | 29%          | 29%      | 36%      | 28%                       | 37%    | 57%     | 52%       | 58%      |
| Une prise de risque                       | 28%                      | 23%          | 32%      | 21%      | 25%                       | 26%    | 15%     | 9%        | 16%      |
| Une condition de survie pour l'entreprise | 29%                      | 31%          | 27%      | 29%      | 31%                       | 25%    | 24%     | 31%       | 26%      |
| Un mirage plus qu'autre chose             | 5%                       | 16%          | 9%       | 8%       | 10%                       | 8%     | 4%      | 8%        | -        |



3

## Questions d'actualité



# Opinions relatives à la loi Macron

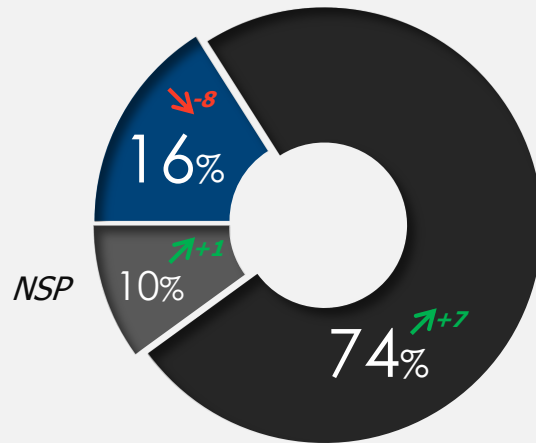


**CHEFS D'ENTREPRISE**  
- Juin 2015 -



A propos de la loi Macron vous diriez que.... ?  
- BASE : 603 CHEFS D'ENTREPRISE

C'est une loi cohérente, vous voyez bien quelle est sa logique



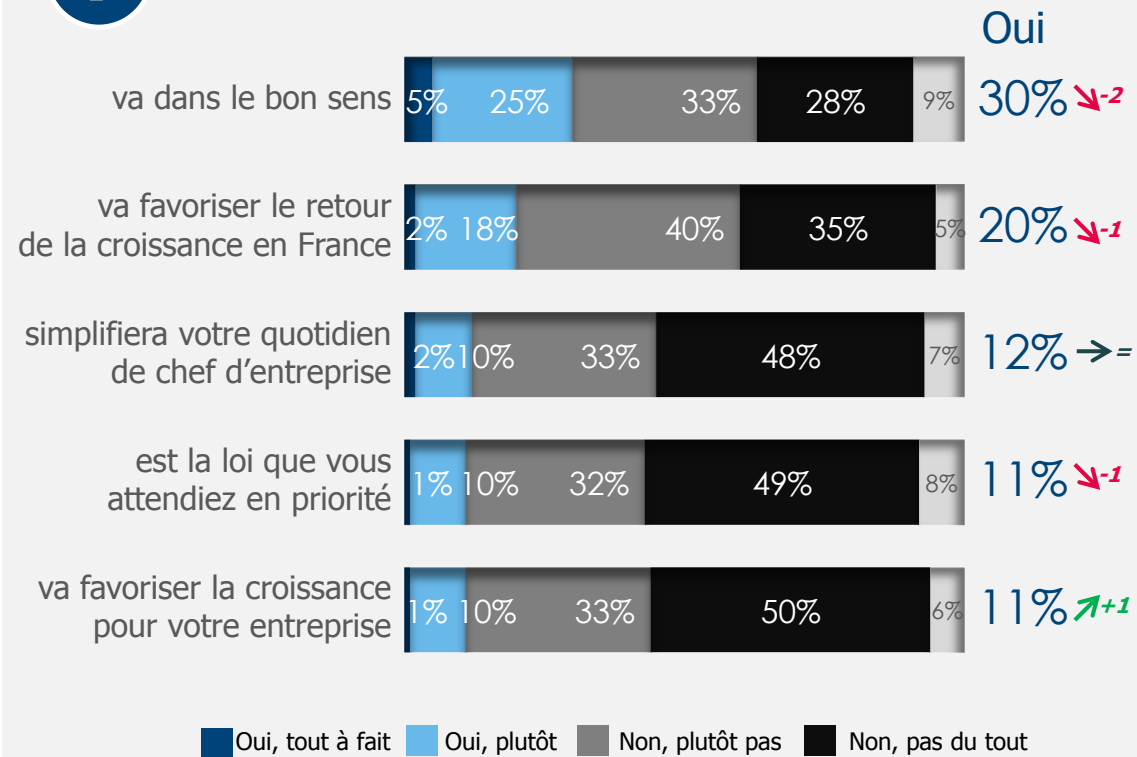
C'est une loi qui manque de cohérence, vous ne voyez pas bien quelle est sa logique

↑+ ↓- Evolution depuis avril 2015



Pensez-vous que la loi Macron ... ?

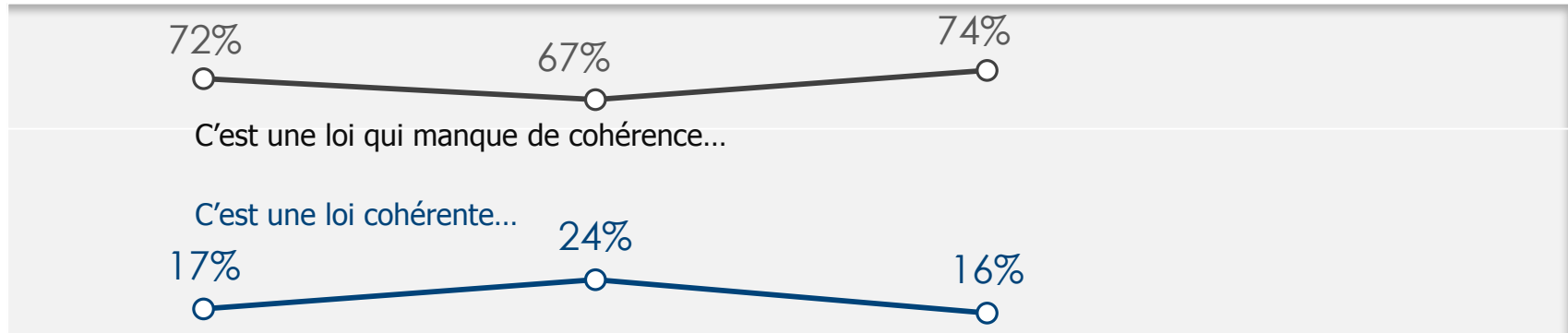
- BASE : 603 CHEFS D'ENTREPRISE



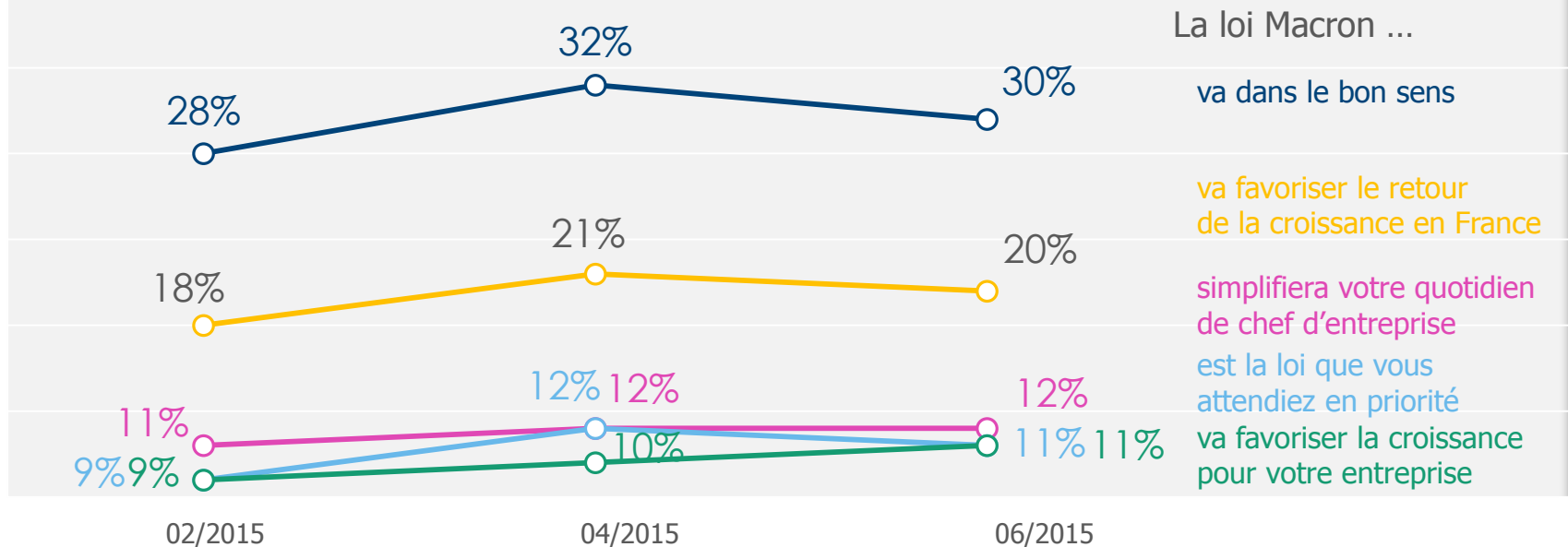


# Opinions relatives à la loi Macron

## Évolutions



## Oui, tout à fait + plutôt



# Opinions relatives à la loi Macron



**CHEFS D'ENTREPRISE**  
- Juin 2015 -

la loi Macron ...

Détail selon...

|   |     | ...le Secteur d'activité |              |          |          | ...la Taille d'entreprise |        |         |           |          |
|---|-----|--------------------------|--------------|----------|----------|---------------------------|--------|---------|-----------|----------|
|   |     | Industrie                | Construction | Commerce | Services | 0 salarié                 | 1 à 19 | 20 à 99 | 100 à 199 | 200 et + |
| C'est une loi cohérente, vous voyez bien quelle est sa logique                      | 16% | 12%                      | 27%          | 9%       | 19%      | 15%                       | 19%    | 20%     | 18%       | 32%      |
| C'est une loi qui manque de cohérence, vous ne voyez pas bien quelle est sa logique | 74% | 78%                      | 62%          | 77%      | 74%      | 75%                       | 71%    | 74%     | 82%       | 65%      |
| <b>% D'accord</b>   |     |                          |              |          |          |                           |        |         |           |          |
| va dans le bon sens   | 30% | 29%                      | 34%          | 20%      | 34%      | 28%                       | 33%    | 29%     | 27%       | 39%      |
| va favoriser le retour de la croissance en France                                   | 20% | 13%                      | 33%          | 8%       | 25%      | 20%                       | 21%    | 24%     | 19%       | 43%      |
| simplifiera votre quotidien de chef d'entreprise                                    | 12% | 7%                       | 20%          | 8%       | 13%      | 10%                       | 14%    | 14%     | 19%       | 28%      |
| est la loi que vous attendiez en priorité   | 11% | 9%                       | 14%          | 9%       | 12%      | 12%                       | 10%    | 13%     | 10%       | 25%      |
| va favoriser la croissance pour votre entreprise                                    | 11% | 12%                      | 12%          | 5%       | 13%      | 9%                        | 15%    | 15%     | 27%       | 25%      |



# Les leviers de croissance pour les entreprises



Comment favoriser la croissance de l'entreprise tout au long de sa vie ?

- 3 réponses possibles – BASE : 603 CHEFS D'ENTREPRISE



Détail selon...

|  | ...le Secteur d'activité |              |          |          | ...la Taille d'entreprise |        |         |           |          |
|--|--------------------------|--------------|----------|----------|---------------------------|--------|---------|-----------|----------|
|  | Industrie                | Construction | Commerce | Services | 0 salarié                 | 1 à 19 | 20 à 99 | 100 à 199 | 200 et + |
| Favoriser la montée en compétences des salariés  | 24%                      | 21%          | 30%      | 35%      | 25%                       | 42%    | 50%     | 48%       | 60%      |
| Créer une incitation fiscale en faveur du temps passé pour mener des projets innovants | 28%                      | 29%          | 21%      | 34%      | 27%                       | 33%    | 32%     | 24%       | 42%      |
| Favoriser les conditions de reprise des entreprises                                    | 32%                      | 22%          | 27%      | 21%      | 23%                       | 25%    | 22%     | 24%       | 12%      |
| Mieux accompagner les changements de modèles économiques                               | 21%                      | 21%          | 23%      | 24%      | 24%                       | 20%    | 24%     | 31%       | 30%      |
| La capacité à se doter de fonds propres  | 19%                      | 15%          | 28%      | 21%      | 23%                       | 22%    | 17%     | 16%       | 4%       |
| Stimuler les partages d'expérience et de bonnes pratiques                              | 32%                      | 20%          | 16%      | 23%      | 20%                       | 25%    | 20%     | 53%       | 23%      |
| Inciter les entreprises à se développer à l'export                                     | 20%                      | 9%           | 17%      | 22%      | 18%                       | 21%    | 21%     | 39%       | 26%      |
| Favoriser les fusions et rachats d'entreprises et la croissance externe                | 17%                      | 10%          | 15%      | 15%      | 15%                       | 12%    | 20%     | 13%       | 19%      |
| Autre  | 18%                      | 34%          | 23%      | 18%      | 24%                       | 16%    | 7%      | -         | 11%      |



# Les moyens pour développer l'entrepreneuriat



Que faudrait-il pour développer l'entrepreneuriat en France ?

- 3 réponses possibles - BASE : 603 CHEFS D'ENTREPRISE



**CHEFS D'ENTREPRISE**  
- Juin 2015 -

Détail selon...

|   | ...le Secteur d'activité |              |          |          | ...la Taille d'entreprise |        |         |           |          |
|---|--------------------------|--------------|----------|----------|---------------------------|--------|---------|-----------|----------|
|   | Industrie                | Construction | Commerce | Services | 0 salarié                 | 1 à 19 | 20 à 99 | 100 à 199 | 200 et + |
| Une baisse des charges  | 69%                      | 74%          | 85%      | 74%      | 77%                       | 73%    | 84%     | 86%       | 80%      |
| Un assouplissement des normes   | 56%                      | 62%          | 49%      | 40%      | 45%                       | 50%    | 52%     | 61%       | 40%      |
| Un filet de sécurité de type chômage en cas d'échec                               | 21%                      | 32%          | 22%      | 32%      | 29%                       | 26%    | 15%     | 23%       | 30%      |
| Un accompagnement sur les bonnes pratiques de gestion durant les premières années | 23%                      | 15%          | 25%      | 29%      | 26%                       | 27%    | 30%     | 16%       | 33%      |
| Une meilleure diffusion de l'esprit d'entreprise à l'école                        | 26%                      | 31%          | 17%      | 26%      | 23%                       | 26%    | 36%     | 33%       | 29%      |
| Un accompagnement financier à la prise de risques                                 | 19%                      | 15%          | 26%      | 26%      | 21%                       | 30%    | 32%     | 20%       | 30%      |
| Autre   | 14%                      | 14%          | 4%       | 6%       | 10%                       | 3%     | 4%      | -         | 1%       |



# Sentiment sur la durabilité de la reprise



Concernant la reprise actuelle, est-elle selon vous durable ?

BASE : 603 CHEFS D'ENTREPRISE



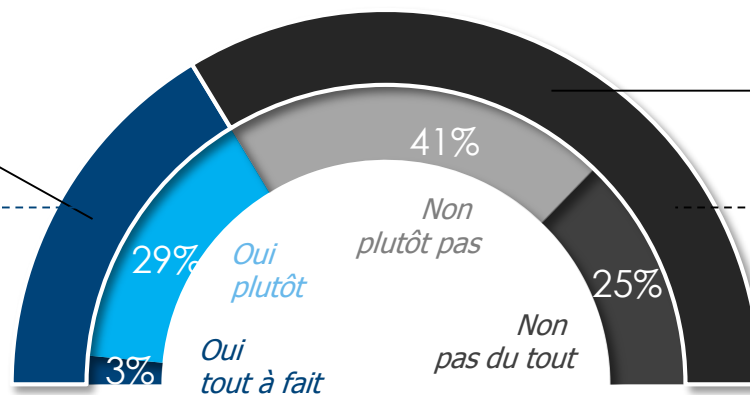
CHEFS D'ENTREPRISE  
- Juin 2015 -

La reprise est durable

32%

La reprise n'est pas durable

66%



Détail selon...

|                     | ...le Secteur d'activité |              |          |          | ...la Taille d'entreprise |        |         |           |          |
|---------------------|--------------------------|--------------|----------|----------|---------------------------|--------|---------|-----------|----------|
|                     | Industrie                | Construction | Commerce | Services | 0 salarié                 | 1 à 19 | 20 à 99 | 100 à 199 | 200 et + |
| Total – Durable     | 27%                      | 43%          | 24%      | 35%      | 31%                       | 35%    | 49%     | 37%       | 44%      |
| Total – Non durable | 64%                      | 57%          | 74%      | 64%      | 66%                       | 64%    | 51%     | 63%       | 56%      |

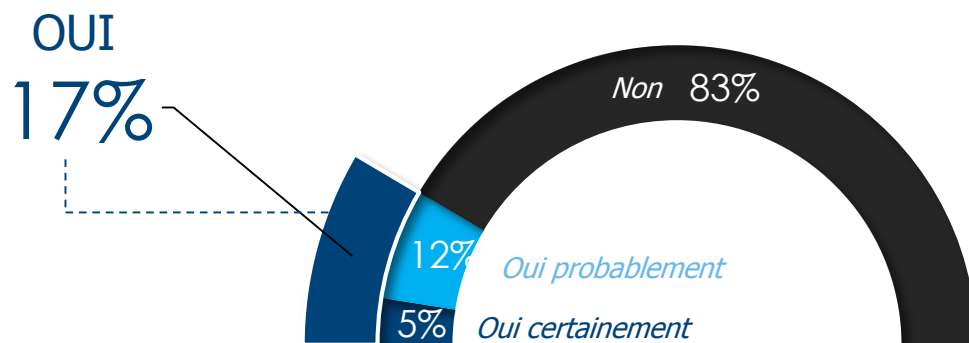


# Impact pronostiqué de la reprise sur l'augmentation des embauches



La reprise actuelle se traduira-t-elle pour votre entreprise par une augmentation des embauches ?

BASE : 603 CHEFS D'ENTREPRISE



| Détail selon...      | ...le Secteur d'activité |              |          |          | ...la Taille d'entreprise |        |         |           |          |
|----------------------|--------------------------|--------------|----------|----------|---------------------------|--------|---------|-----------|----------|
|                      | Industrie                | Construction | Commerce | Services | 0 salarié                 | 1 à 19 | 20 à 99 | 100 à 199 | 200 et + |
| Total – Oui          | 16%                      | 12%          | 15%      | 19%      | 11%                       | 28%    | 34%     | 37%       | 41%      |
| ...dont certainement | 4%                       | 3%           | 6%       | 6%       | 4%                        | 7%     | 12%     | 17%       | 11%      |

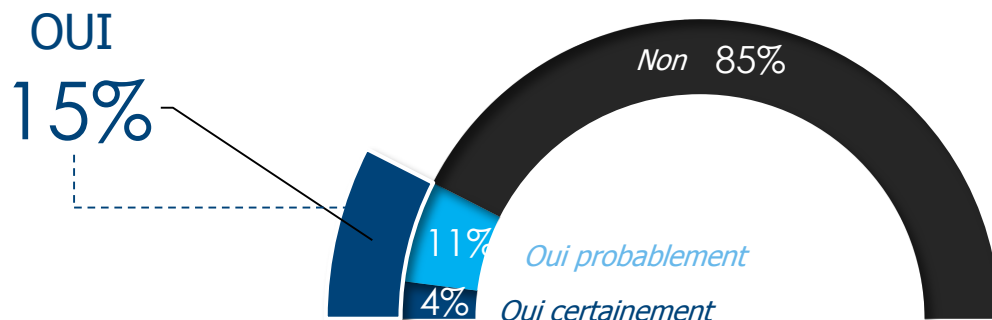


# Impact pronostiqué du programme « Industrie du futur » sur la compétitivité



Pensez-vous que la numérisation et la robotisation, priorité du programme Industrie du futur lancé par Emmanuel Macron, peuvent redresser la compétitivité de votre entreprise ?

BASE : 603 CHEFS D'ENTREPRISE



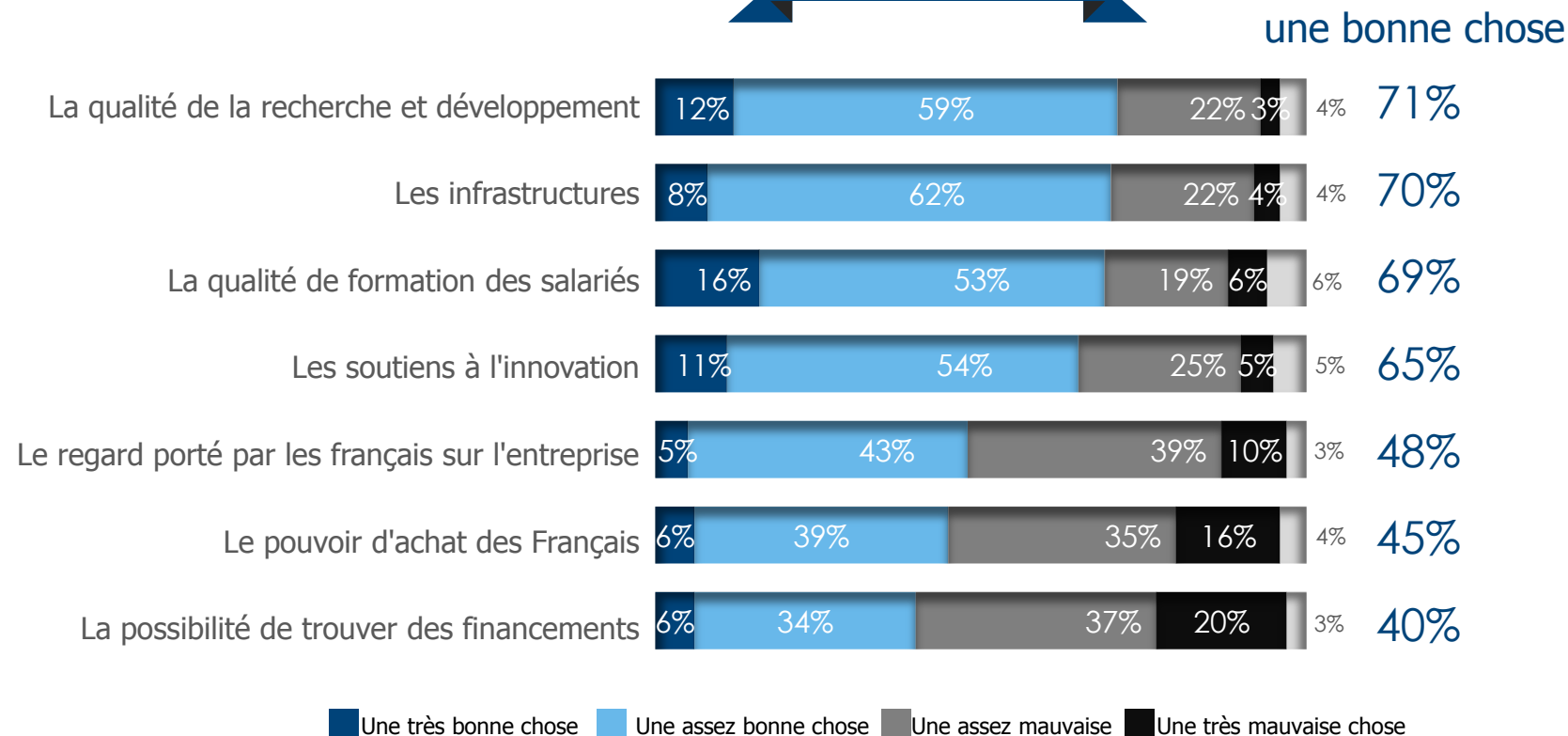
Détail selon...

|                      | ...le Secteur d'activité |              |          |          | ...la Taille d'entreprise |        |         |           |          |
|----------------------|--------------------------|--------------|----------|----------|---------------------------|--------|---------|-----------|----------|
|                      | Industrie                | Construction | Commerce | Services | 0 salarié                 | 1 à 19 | 20 à 99 | 100 à 199 | 200 et + |
| Total – Oui          | 28%                      | 16%          | 10%      | 15%      | 13%                       | 18%    | 20%     | 14%       | 43%      |
| ...dont certainement | 13%                      | 1%           | 2%       | 4%       | 4%                        | 4%     | 3%      | 4%        | 12%      |



# Etre entrepreneur en France: quels atouts?

**?** Sur chacune de ces dimensions être entrepreneur en France est une très bonne chose, une assez bonne chose, une assez mauvaise ou une très mauvaise chose ?  
BASE : 603 CHEFS D'ENTREPRISE





# Etre entrepreneur en France: quels atouts?

**?** Sur chacune de ces dimensions être entrepreneur en France est une très bonne chose, une assez bonne chose, une assez mauvaise ou une très mauvaise chose ?  
 BASE : 603 CHEFS D'ENTREPRISE



**CHEFS D'ENTREPRISE**  
 - Juin 2015 -

Total une bonne chose

Détail selon...

|   |     | ...le Secteur d'activité |              |          |          | ...la Taille d'entreprise |        |         |           |          |
|---|-----|--------------------------|--------------|----------|----------|---------------------------|--------|---------|-----------|----------|
|   |     | Industrie                | Construction | Commerce | Services | 0 salarié                 | 1 à 19 | 20 à 99 | 100 à 199 | 200 et + |
| La qualité de la recherche et développement       | 71% | 81%                      | 76%          | 60%      | 73%      | 69%                       | 74%    | 78%     | 79%       | 66%      |
| Les infrastructures                               | 70% | 74%                      | 67%          | 62%      | 73%      | 69%                       | 70%    | 74%     | 76%       | 81%      |
| La qualité de formation des salariés              | 69% | 83%                      | 56%          | 64%      | 70%      | 66%                       | 73%    | 83%     | 94%       | 63%      |
| Les soutiens à l'innovation                       | 65% | 66%                      | 58%          | 64%      | 66%      | 62%                       | 68%    | 74%     | 63%       | 73%      |
| Le regard porté par les français sur l'entreprise | 48% | 59%                      | 48%          | 43%      | 48%      | 47%                       | 49%    | 50%     | 39%       | 64%      |
| Le pouvoir d'achat des Français                   | 45% | 64%                      | 31%          | 43%      | 46%      | 44%                       | 46%    | 54%     | 56%       | 58%      |
| La possibilité de trouver des financements        | 40% | 56%                      | 41%          | 43%      | 35%      | 39%                       | 41%    | 47%     | 43%       | 52%      |

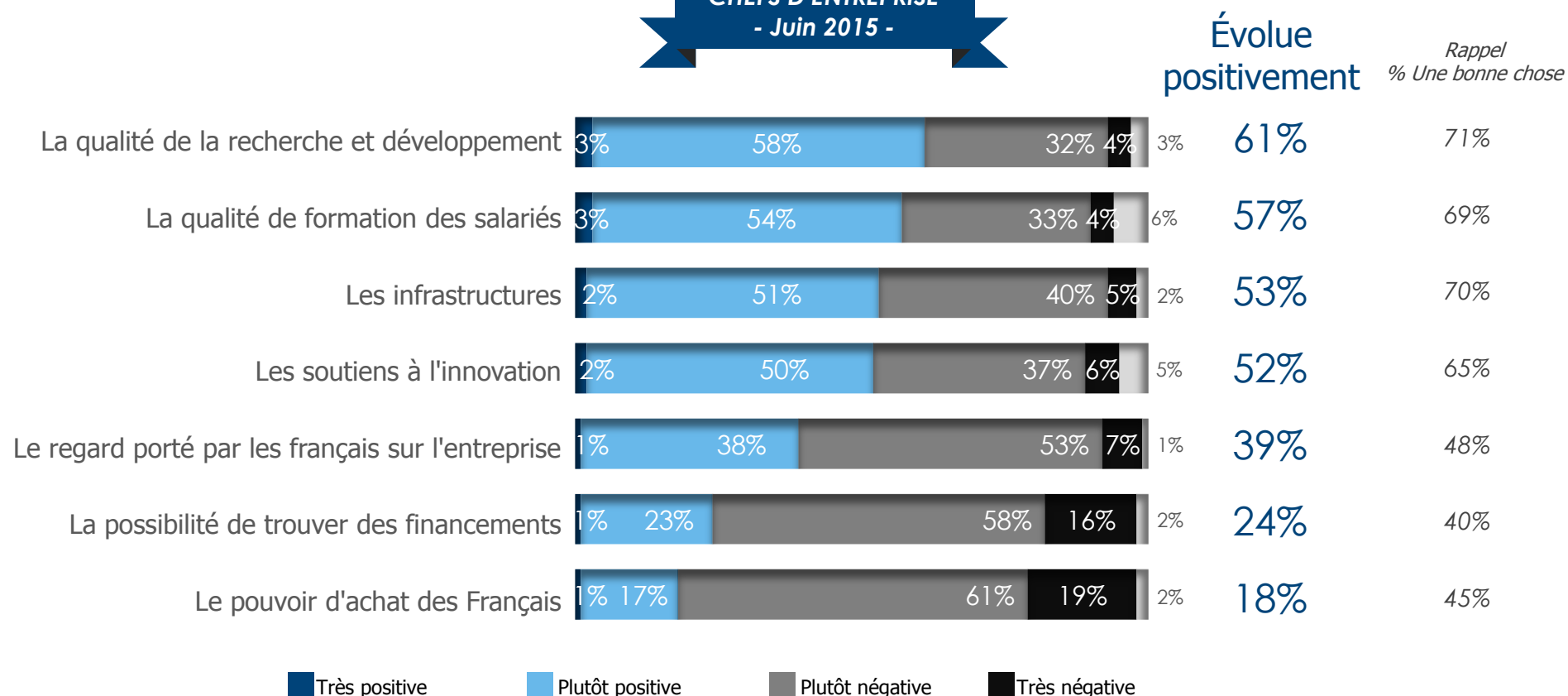


# Etre entrepreneur en France: Evolution des atouts et freins



Et chacune de ces dimensions évolue de manière très positive, plutôt positive, plutôt négative ou très négative ?

BASE : 603 CHEFS D'ENTREPRISE



# Etre entrepreneur en France: Evolution des atouts et freins



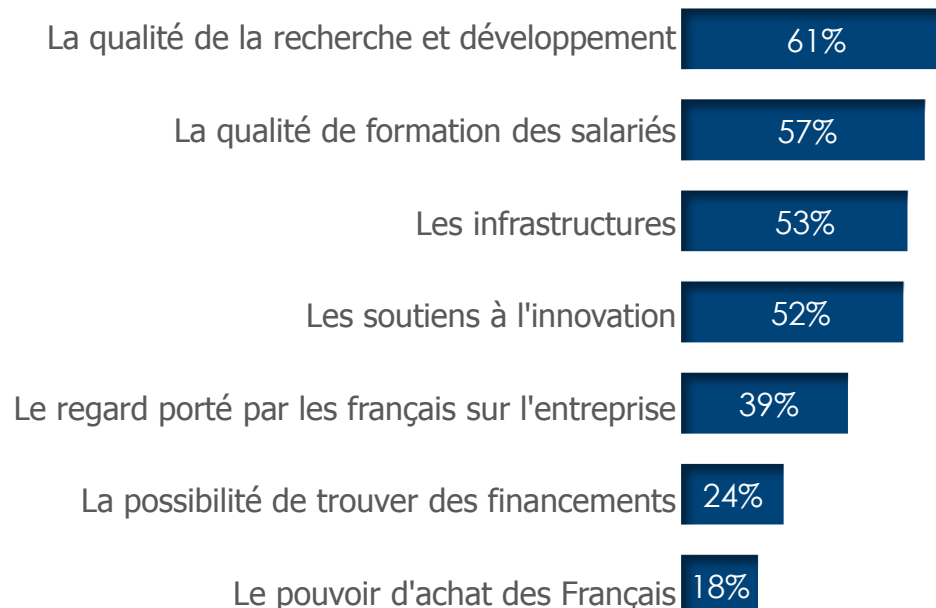
Et chacune de ces dimensions évolue de manière très positive, plutôt positive, plutôt négative ou très négative ?

BASE : 603 CHEFS D'ENTREPRISE



**CHEFS D'ENTREPRISE**  
- Juin 2015 -

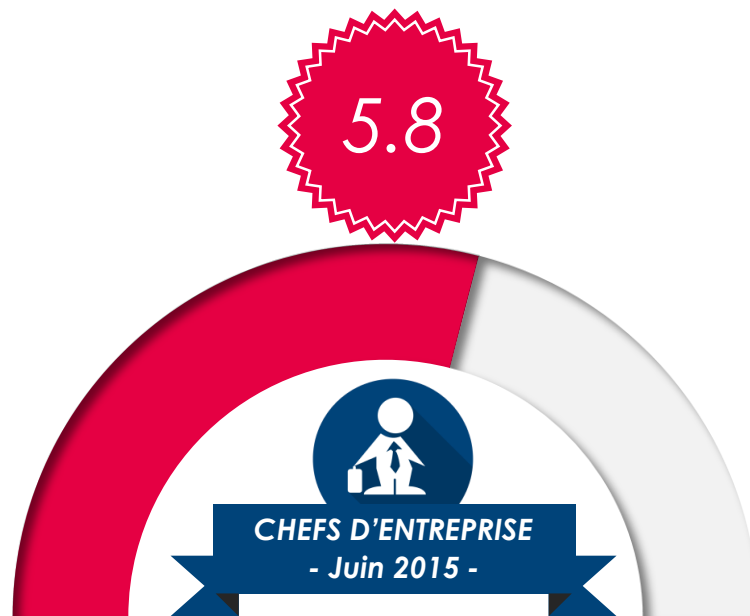
Total Évolue positivement



Détail selon...

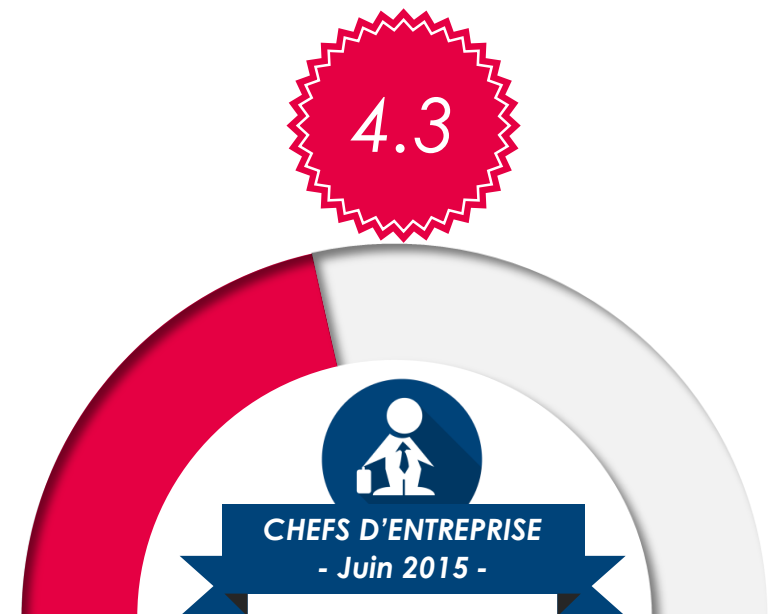
|   | ...le Secteur d'activité |              |          |          | ...la Taille d'entreprise |        |         |           |          |
|---|--------------------------|--------------|----------|----------|---------------------------|--------|---------|-----------|----------|
|   | Industrie                | Construction | Commerce | Services | 0 salarié                 | 1 à 19 | 20 à 99 | 100 à 199 | 200 et + |
| La qualité de la recherche et développement       | 59%                      | 71%          | 54%      | 61%      | 58%                       | 64%    | 74%     | 59%       | 70%      |
| La qualité de formation des salariés              | 63%                      | 58%          | 58%      | 55%      | 56%                       | 59%    | 61%     | 75%       | 62%      |
| Les infrastructures                               | 56%                      | 52%          | 54%      | 53%      | 52%                       | 57%    | 63%     | 59%       | 73%      |
| Les soutiens à l'innovation                       | 50%                      | 48%          | 49%      | 55%      | 49%                       | 57%    | 69%     | 55%       | 68%      |
| Le regard porté par les français sur l'entreprise | 41%                      | 58%          | 31%      | 39%      | 40%                       | 36%    | 42%     | 22%       | 43%      |
| La possibilité de trouver des financements        | 30%                      | 29%          | 24%      | 22%      | 22%                       | 29%    | 30%     | 14%       | 34%      |
| Le pouvoir d'achat des Français                   | 21%                      | 4%           | 20%      | 20%      | 18%                       | 18%    | 27%     | 25%       | 31%      |





## La France des entrepreneurs Indice des atouts

*Appréciation agrégée des dimensions qui font de la France un territoire attractif ou pas pour les entrepreneurs et en détail: la qualité de la recherche et développement, les infrastructures, la qualité de formation des salariés, les soutiens à l'innovation, le regard des Français sur l'entreprise, le pouvoir d'achat des Français et la possibilité de trouver des financements.*



## La France des entrepreneurs Indice de progression des atouts

*Appréciation agrégée des dimensions qui évoluent de manière positive ou non en France pour les entrepreneurs et en détail: la qualité de la recherche et développement, les infrastructures, la qualité de formation des salariés, les soutiens à l'innovation, le regard des Français sur l'entreprise, le pouvoir d'achat des Français et la possibilité de trouver des financements.*



# Etre entrepreneur en France: mapping des atouts et freins

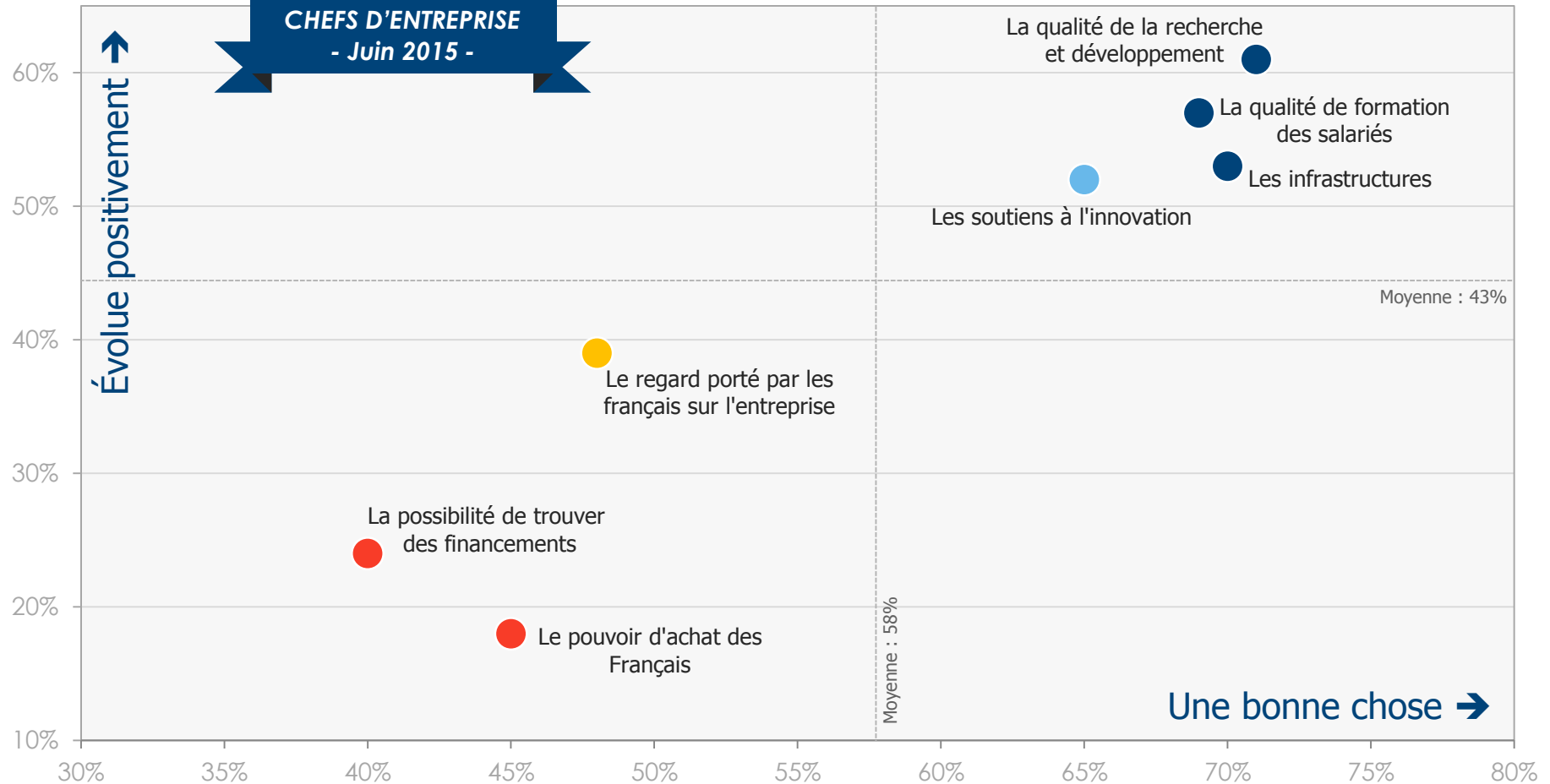


Et chacune de ces dimensions évolue de manière très positive, plutôt positive, plutôt négative ou très négative ?

BASE : 603 CHEFS D'ENTREPRISE



**CHEFS D'ENTREPRISE**  
- Juin 2015 -



Une bonne chose →

