

# *“opinionway*

## *La grande consultation des entrepreneurs*

*- Vague 38 – Mars 2019*

---

Sondage *“opinionway*

*pour*



**ESOMAR**  
member

A

# Méthodologie et principaux enseignements





Étude réalisée auprès d'un échantillon de **606 dirigeants d'entreprise**

La représentativité de l'échantillon a été assurée par un redressement selon le secteur d'activité et la taille, après stratification par région d'implantation.



L'échantillon a été interrogé **par téléphone**.



Les interviews ont été réalisées **du lundi 18 au vendredi 22 mars 2019**.



OpinionWay a réalisé cette enquête en appliquant les procédures et règles de la norme ISO 20252



# Les dirigeants attendent une réforme de la fiscalité

- ▶ Interrogés sur les actions prioritaires que le Gouvernement doit conduire, les dirigeants placent en tête de liste la remise à plat de la fiscalité, notamment celle des entreprises (51%) mais aussi celle des ménages (34%). Autre point de réforme important, les services d'assurance publique doivent également être réformés selon les chefs d'entreprise, que ce soit les retraites (38%) ou l'assurance chômage (31%). Réformer les institutions ou l'Union européenne (respectivement 26% et 24%) apparaissent comme des projets plus secondaires.
  - Les dirigeants dont l'entreprise évolue dans le secteur de la construction sont les plus nombreux à souhaiter une remise à plat de la fiscalité des entreprises (72% contre 47% à 51% pour les dirigeants des autres secteurs).
- ▶ Si les dirigeants ont une idée précise des actions que devrait conduire le Gouvernement en priorité, ils sont en revanche plus partagés sur les réponses à apporter au sentiment de fracture territoriale mis en avant par la crise des gilets jaunes. Accélérer la décentralisation apparaît comme la première réponse à apporter (39%), devant le renforcement de la présence physique des services publics dans les territoires (31%) et l'investissement dans les infrastructures clefs dans les territoires les moins favorisés (29%, 38% dans l'industrie).
- ▶ Alors que la date butoir a été repoussée, la probabilité d'un Brexit sans accord entre le Royaume-Uni et l'Union européenne (UE) semble susciter moins de craintes qu'en février : un dirigeant sur deux (50%) estime qu'un Brexit « dur » n'aurait pas de conséquences sur l'économie française (+21 points par rapport au mois dernier), et 12% qu'il aurait même des conséquences positives. 36% des dirigeants craignent des conséquences négatives, un chiffre néanmoins en baisse de 24 points.
- ▶ Les dirigeants craignant un impact négatif sur l'économie française redoutent avant tout les conséquences que cela aurait sur le libre échange. 39% citent spontanément l'impact négatif sur les échanges et le commerce, 16% soulignent les difficultés causées par la fermeture des frontières et le durcissement des contrôles douaniers et enfin 12% l'impact négatif sur le tourisme et les déplacements de personnes. Un impact négatif global, sans vraiment de raisons précises évoquées, est également craint par 22% des répondants et 16% considèrent qu'un Brexit « dur » signerait la fin de la relation privilégiée entre France et Royaume-Uni.



# L'incertitude liée au Brexit n'altère pas l'optimisme des chefs d'entreprise

- ▶ Minoritaire, l'incertitude liée au Brexit n'a pas d'impact sur l'optimisme des chefs d'entreprise. A l'inverse, l'indicateur de l'optimisme affiche une hausse de dix points pour se situer à 106 points, soit le niveau le plus haut depuis octobre 2018 et le début de la crise des gilets jaunes. Concrètement, le qualificatif de « confiant » est le plus cité par les chefs d'entreprise pour caractériser leur état d'esprit actuel (60%, +9 points), tandis que l'optimisme, à 49%, affiche une hausse importante (+27 points) lui permettant de revenir à des niveaux observés avant la crise des gilets jaunes.
- ▶ Autre signe de regain d'enthousiasme chez les chefs d'entreprise, une majorité d'entre eux estime que « c'est très bien en ce moment » (58%, +6 points) et moins d'un tiers a le sentiment que c'était mieux hier (32%, -2 points). Les dirigeants se montrent confiants pour les perspectives de leur entreprise dans les 12 prochains mois (82%, +12 points) mais sont en revanche plus inquiets vis-à-vis de l'économie française (33%, - 2 points), un chiffre stagnant depuis la chute importante observée à l'automne dernier.



B

Les résultats



# 1

## Les questions d'actualité



# Les actions prioritaires du Gouvernement selon les chefs d'entreprise



Q : Aujourd'hui, quelles sont selon vous les actions prioritaires que le Gouvernement doit conduire ?

– BASE : 606 CHEFS D'ENTREPRISE / Plusieurs réponses possibles, totaux supérieurs à 100%



...le Secteur d'activité				...la Taille d'entreprise	
Industrie	Construction	Commerce	Services	0 à 9 salariés	10 salariés ou +

La remise à plat de la fiscalité des entreprises	51%	47%	72%	51%	47%	51%	45%
Le réforme des retraites	38%	32%	49%	28%	40%	38%	30%
La remise à plat de la fiscalité des ménages	34%	16%	28%	32%	37%	33%	38%
La réforme de l'assurance chômage	31%	27%	29%	31%	32%	31%	33%
Le développement des territoires ruraux (agenda rural)	29%	34%	32%	29%	29%	29%	28%
La réforme des institutions	26%	17%	14%	23%	31%	26%	29%
La réforme de l'Union européenne	24%	22%	21%	17%	28%	24%	22%
NSP	3%	26%	-	5%	1%	4%	2%





# Les réponses des pouvoirs publics aux revendications des gilets jaunes



Q : Les manifestations des gilets jaunes en France ont montré un profond sentiment de fracture territoriale et sociale. Quelles solutions les pouvoirs publics doivent-ils y apporter en priorité selon vous ?

– BASE : 606 CHEFS D'ENTREPRISE / Deux réponses possibles, totaux supérieurs à 100%



...le Secteur d'activité				...la Taille d'entreprise	
Industrie	Construction	Commerce	Services	0 à 9 salariés	10 salariés ou +

Accélérer la décentralisation pour faciliter les initiatives locales

39%

35%

51%

39%

37%

39%

43%

Renforcer la présence physique des services publics dans les territoires

31%

31%

25%

30%

33%

31%

40%

Investir dans les infrastructures clefs dans les territoires les moins favorisés

29%

38%

28%

31%

28%

29%

23%

Mettre en place de nouveaux partenariats entre métropoles et territoires environnants pour favoriser leur développement

12%

9%

15%

11%

12%

12%

10%

NSP 15%

26%

13%

16%

15%

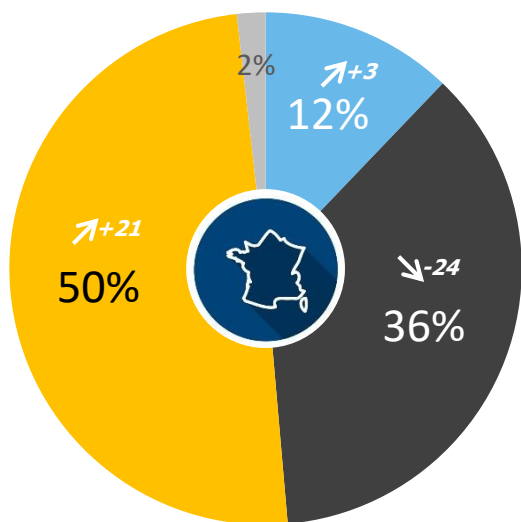
16%

8%



# Les conséquences pronostiquées d'un Brexit dur pour l'économie française

**?** Q : Parlons maintenant de l'Europe. Selon vous, un Brexit sans accord entre le Royaume-Uni et les autres pays de l'Union européenne aurait-il des conséquences positives, des conséquences négatives ou pas de conséquences pour l'économie française ?  
 – BASE : 606 CHEFS D'ENTREPRISE



- Des conséquences positives
- Des conséquences négatives
- Pas de conséquences
- NSP

Détail selon...

	...le Secteur d'activité				...la Taille d'entreprise	
	Industrie	Construction	Commerce	Services	0 à 9 salariés	10 salariés ou +
<span style="color: blue;">●</span>	3%	17%	11%	13%	12%	6%
<span style="color: black;">●</span>	46%	29%	39%	36%	36%	45%
<span style="color: yellow;">●</span>	50%	54%	49%	49%	50%	47%
<span style="color: gray;">●</span>	1%	-	1%	2%	2%	2%

↗+ ↘- Evolution depuis février 2019



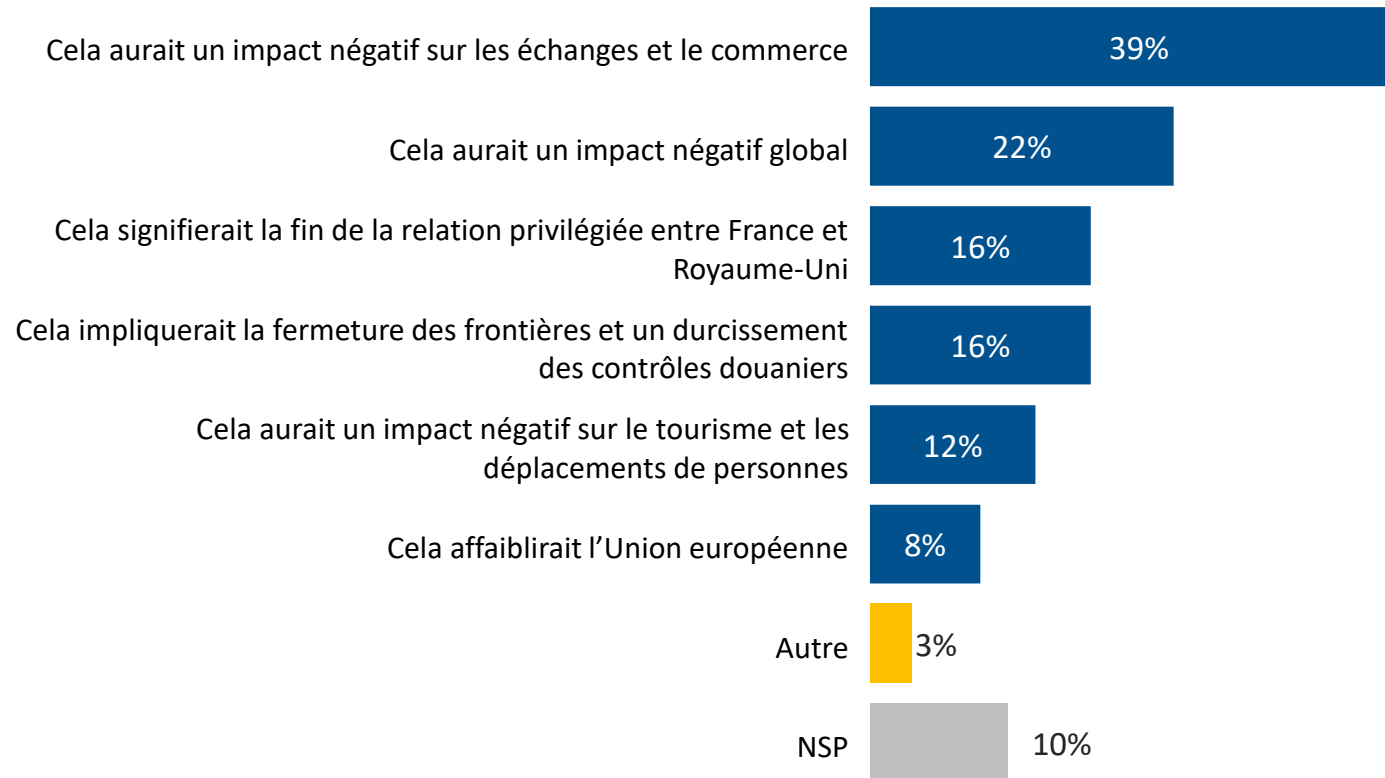
# Les raisons de pronostiquer des conséquences négatives



Q : Pour quelles raisons selon vous, un Brexit sans accord entre le Royaume-Uni et les autres pays de l'Union européenne aurait-il des conséquences négatives pour l'économie française ?

– BASE : 221 Chefs d'entreprise qui estiment que le Brexit sans accord entre le Royaume-Uni et les autres pays de l'Union européenne aura des conséquences négatives

– Question ouverte, réponses spontanées – Total supérieur à 100%





## Les questions barométriques

La situation actuelle



# L'indicateur de l'optimisme

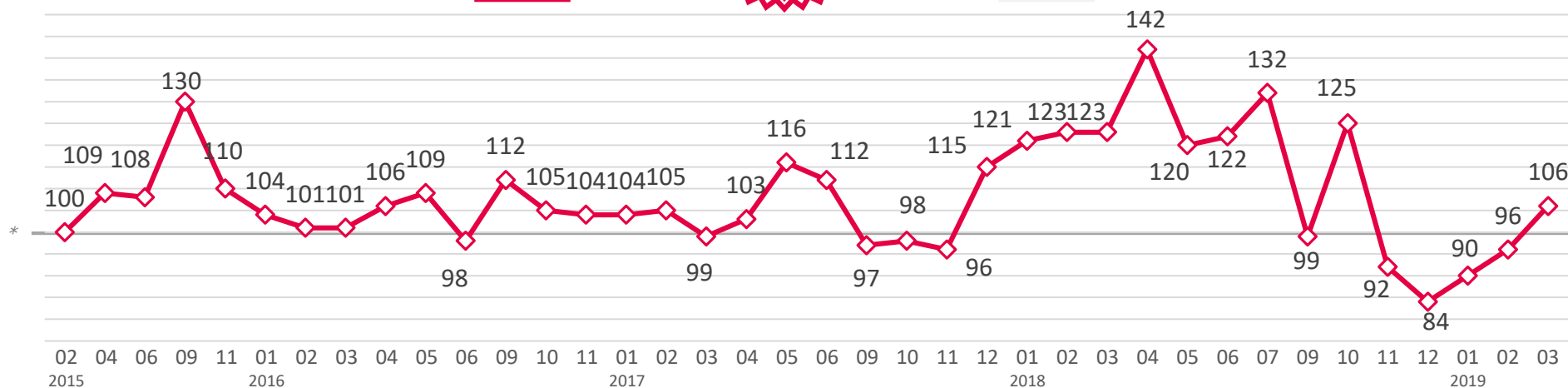


CHEFS D'ENTREPRISE

Mars 2019

L'indicateur prend en compte les questions de confiance à l'égard de l'évolution de l'économie et d'appréciation de la situation actuelle.

106



\* La référence est la vague 1 de février 2015 (base 100) pour chaque groupe d'entreprises

# L'indicateur de l'optimisme



0 à 9 salariés

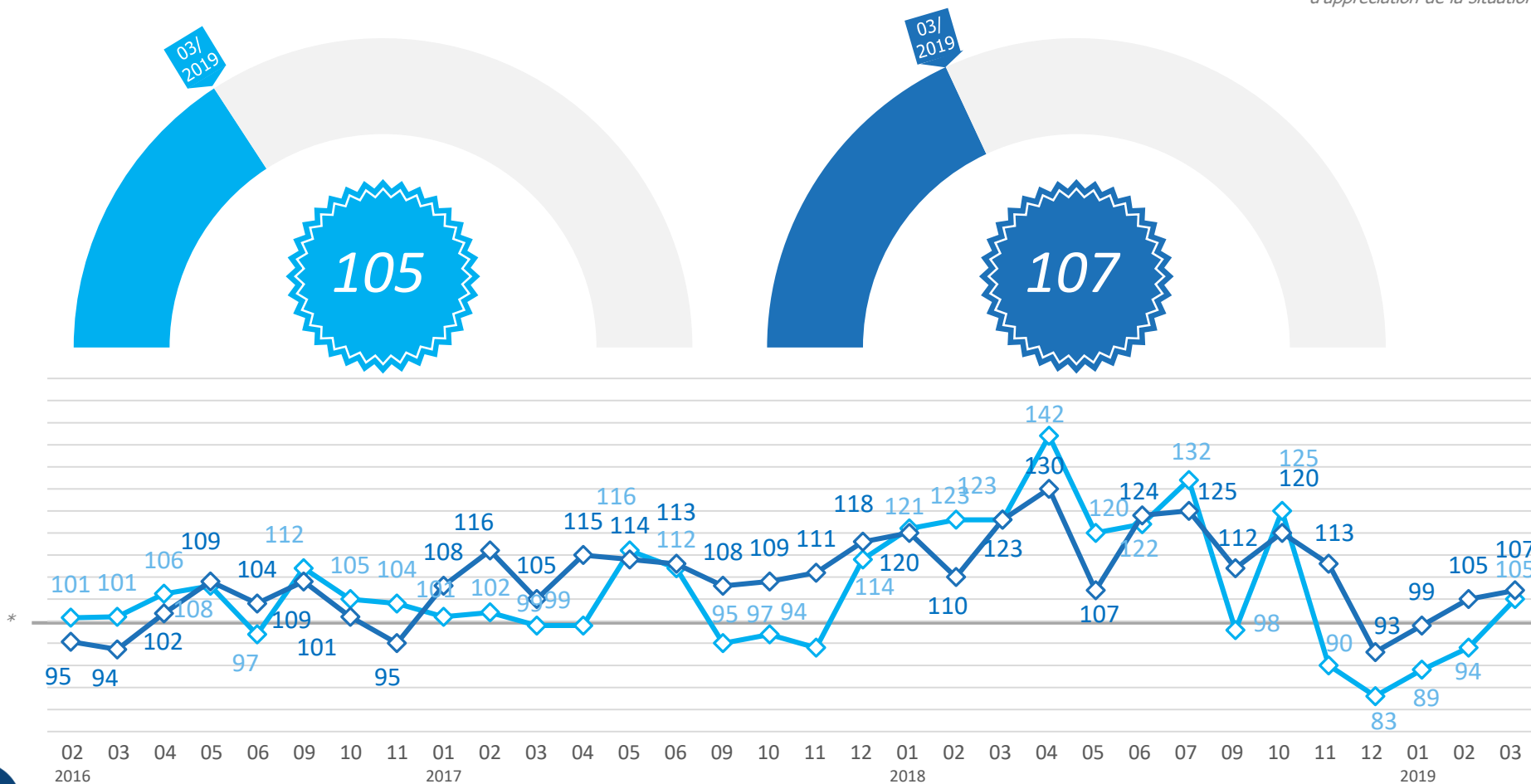
105



10 salariés ou +

107

L'indicateur prend en compte les questions de confiance à l'égard de l'évolution de l'économie et d'appréciation de la situation actuelle.

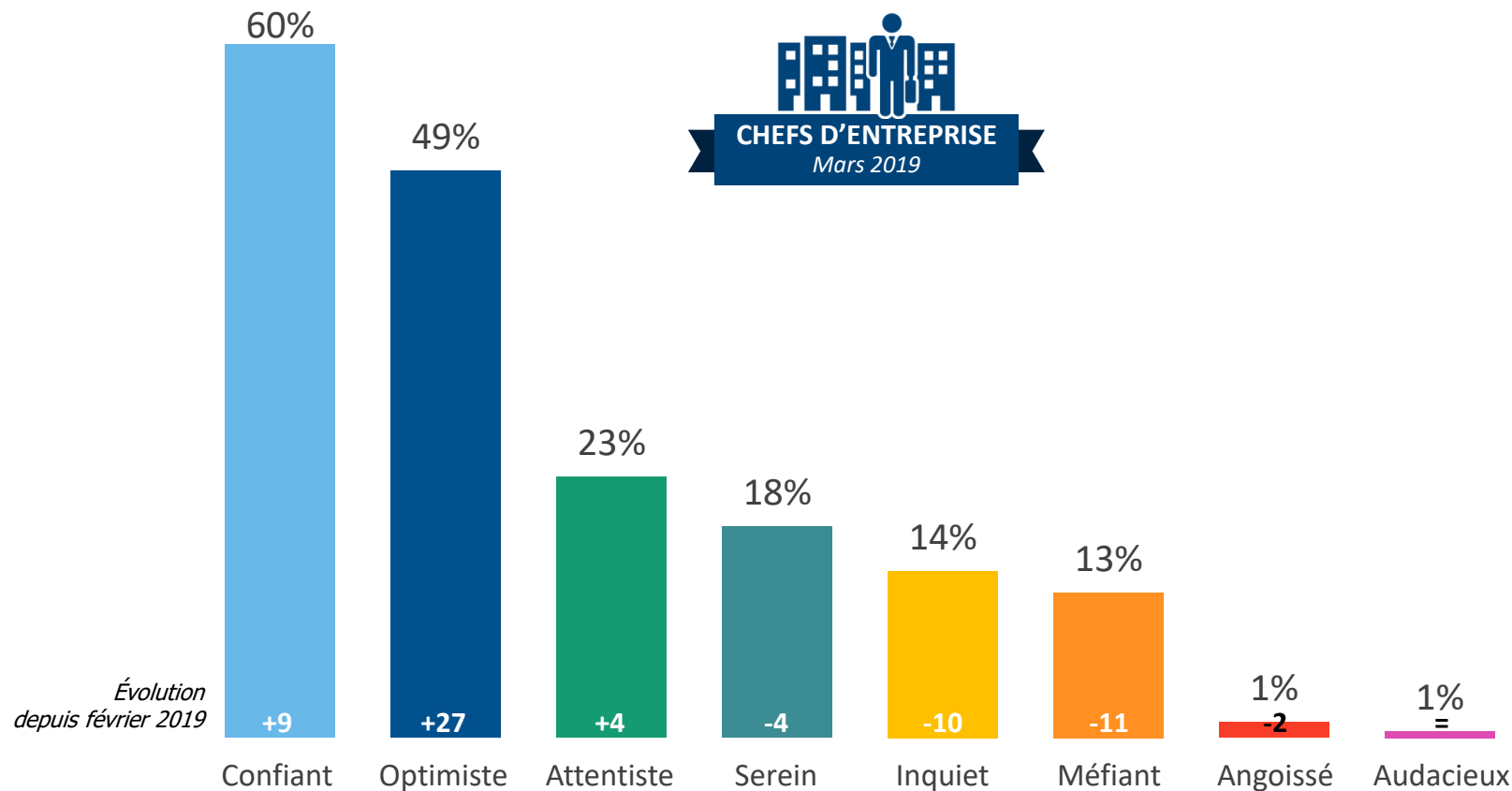


\* La référence est la vague 1 de février 2015 (base 100) pour chaque groupe d'entreprises



# L'état d'esprit actuel

**?** Parmi les qualificatifs suivants, quels sont ceux qui caractérisent le mieux votre état d'esprit actuel ? (Plusieurs réponses possibles)  
– BASE : 606 CHEFS D'ENTREPRISE / plusieurs réponses possibles / total supérieur à 100%



# L'état d'esprit actuel



Parmi les qualificatifs suivants, quels sont ceux qui caractérisent le mieux votre état d'esprit actuel ? (Plusieurs réponses possibles)

- BASE : 606 CHEFS D'ENTREPRISE / plusieurs réponses possibles / total supérieur à 100%

Confiant

Optimiste

Attentiste

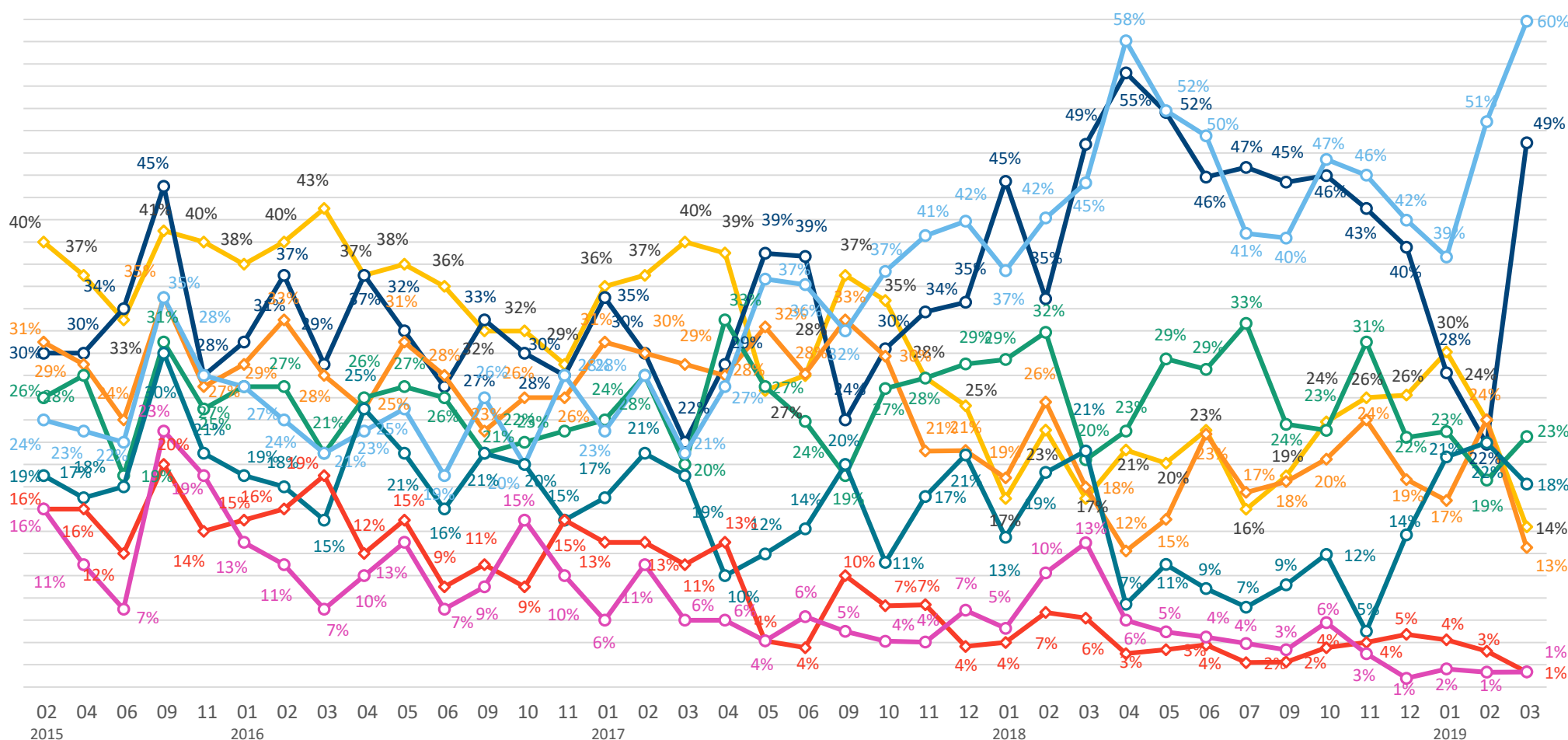
Serein

Inquiet

Méfiant

Angoissé

Audacieux





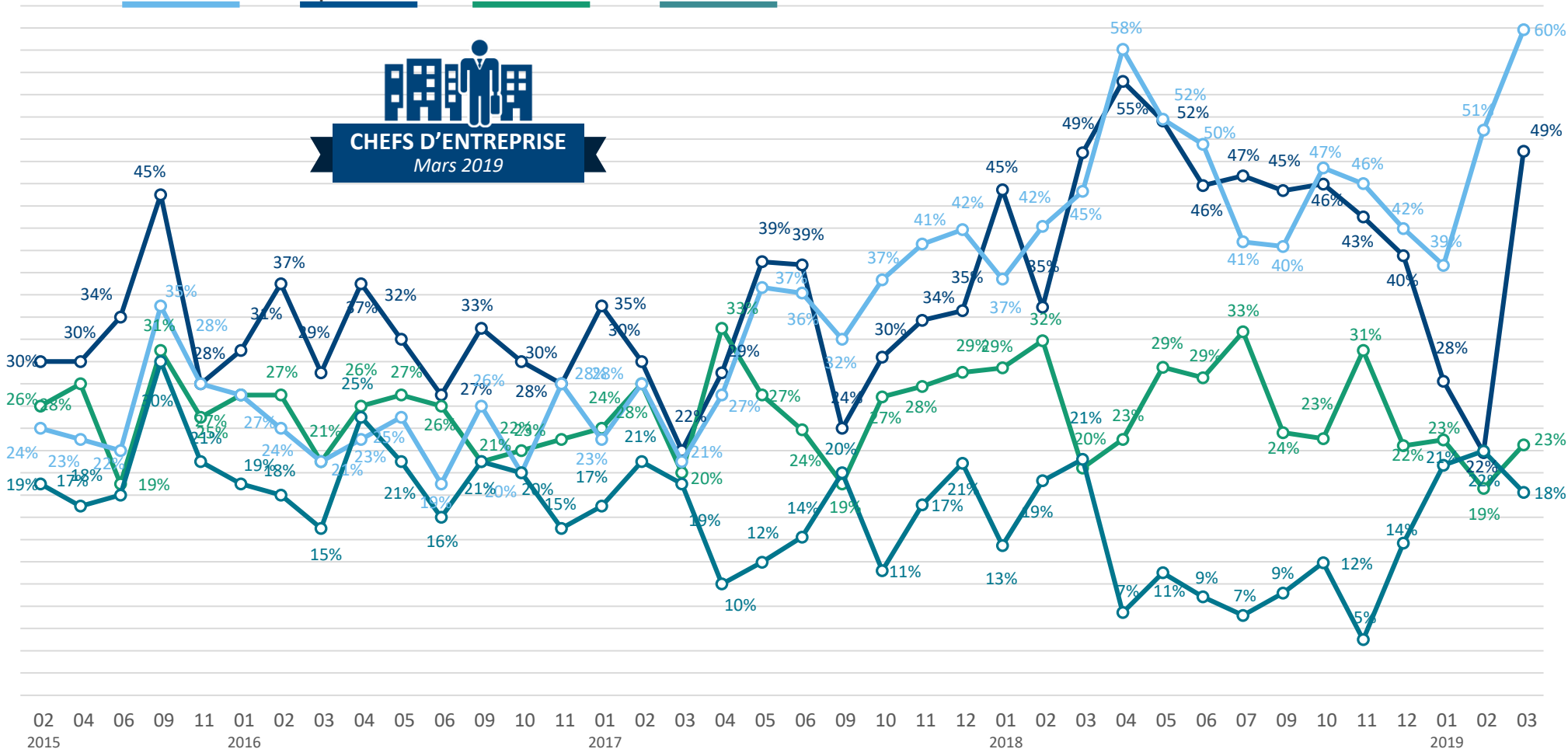
# L'état d'esprit actuel

**?** Parmi les qualificatifs suivants, quels sont ceux qui caractérisent le mieux votre état d'esprit actuel ? (Plusieurs réponses possibles)  
 - BASE : 606 CHEFS D'ENTREPRISE / plusieurs réponses possibles / total supérieur à 100%

Confiant      Optimiste      Attentiste      Serein



**CHEFS D'ENTREPRISE**  
Mars 2019



# L'état d'esprit actuel

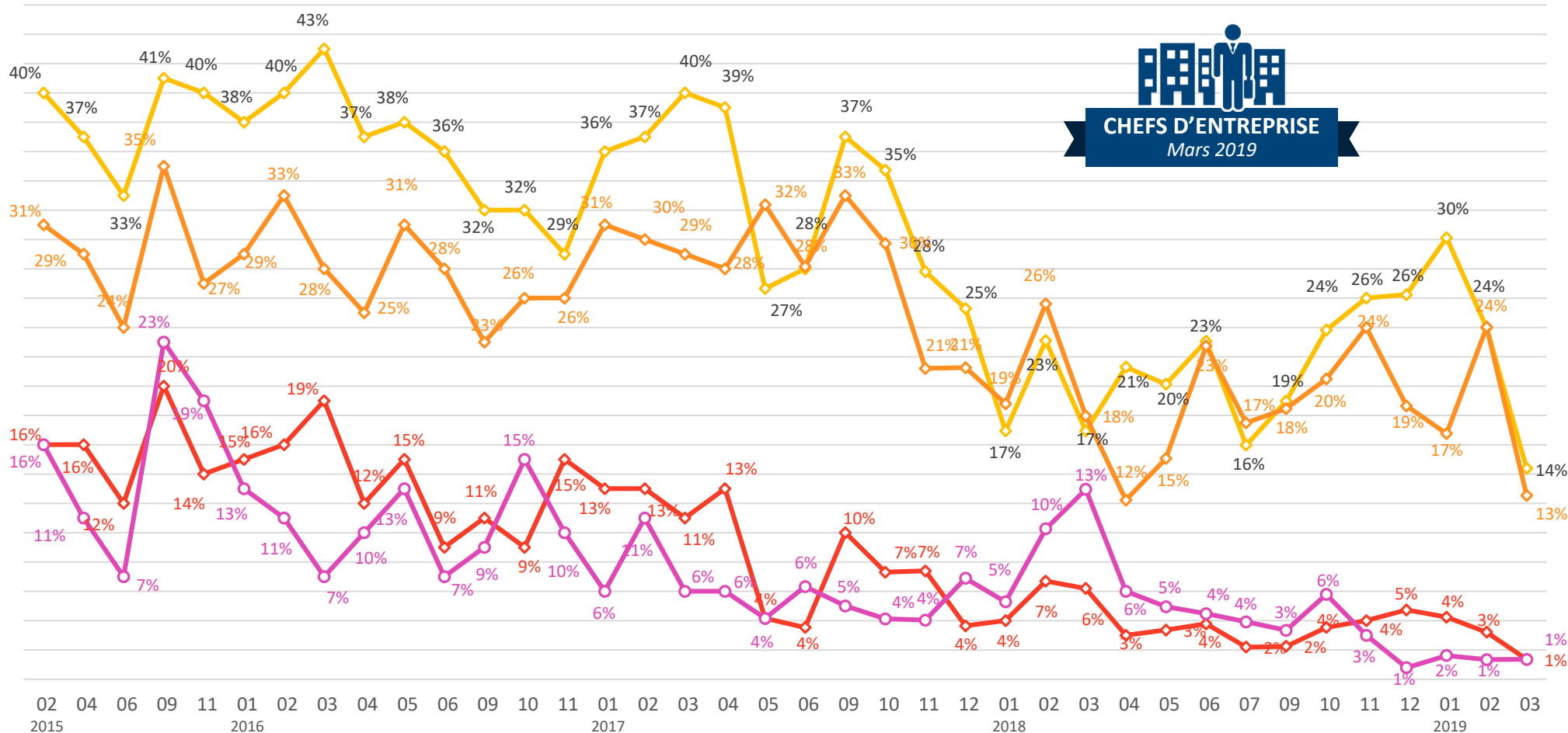
**?** Parmi les qualificatifs suivants, quels sont ceux qui caractérisent le mieux votre état d'esprit actuel ? (Plusieurs réponses possibles)  
 – BASE : 606 CHEFS D'ENTREPRISE / plusieurs réponses possibles / total supérieur à 100%

Inquiet

Méfiant

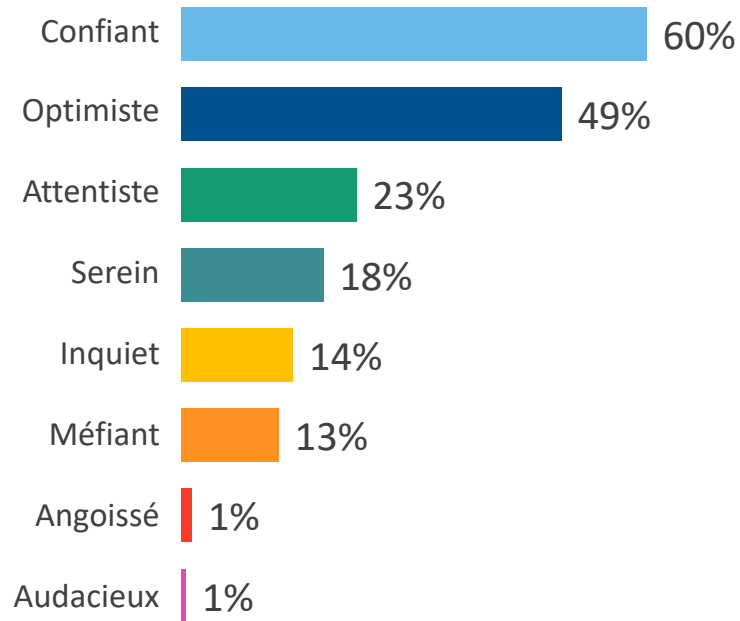
Angoissé

Audacieux



# L'état d'esprit actuel

**?** Parmi les qualificatifs suivants, quels sont ceux qui caractérisent le mieux votre état d'esprit actuel ? (Plusieurs réponses possibles)  
 – BASE : 606 CHEFS D'ENTREPRISE / plusieurs réponses possibles / total supérieur à 100%



Détail selon...	...le Secteur d'activité				...la Taille d'entreprise	
	Industrie	Construction	Commerce	Services	0 à 9 salariés	10 salariés ou +
Confiant	59%	70%	49%	63%	59%	78%
Optimiste	55%	43%	37%	54%	48%	58%
Attentiste	17%	13%	23%	25%	23%	11%
Serein	12%	30%	12%	19%	18%	17%
Inquiet	15%	13%	25%	10%	15%	8%
Méfiant	12%	13%	13%	13%	13%	8%
Angoissé	1%	-	2%	1%	1%	2%
Audacieux	-	-	1%	1%	1%	-

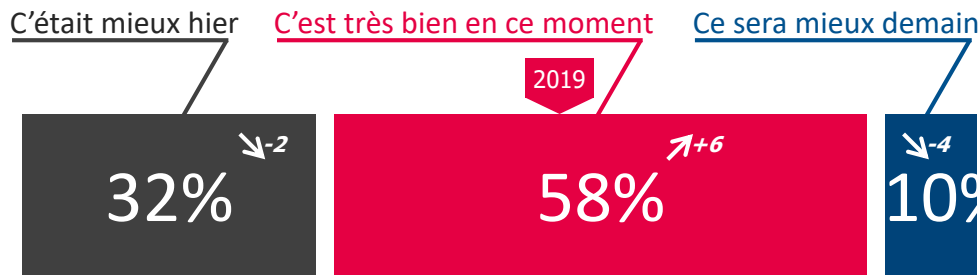


# L'appréciation de la situation actuelle



Dans le contexte actuel vous êtes plutôt porté à dire... ?

- BASE : 606 CHEFS D'ENTREPRISE



↗+ ↘- Evolution depuis février 2019

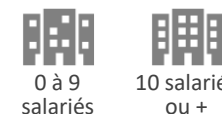
Détail selon...

...le Secteur d'activité



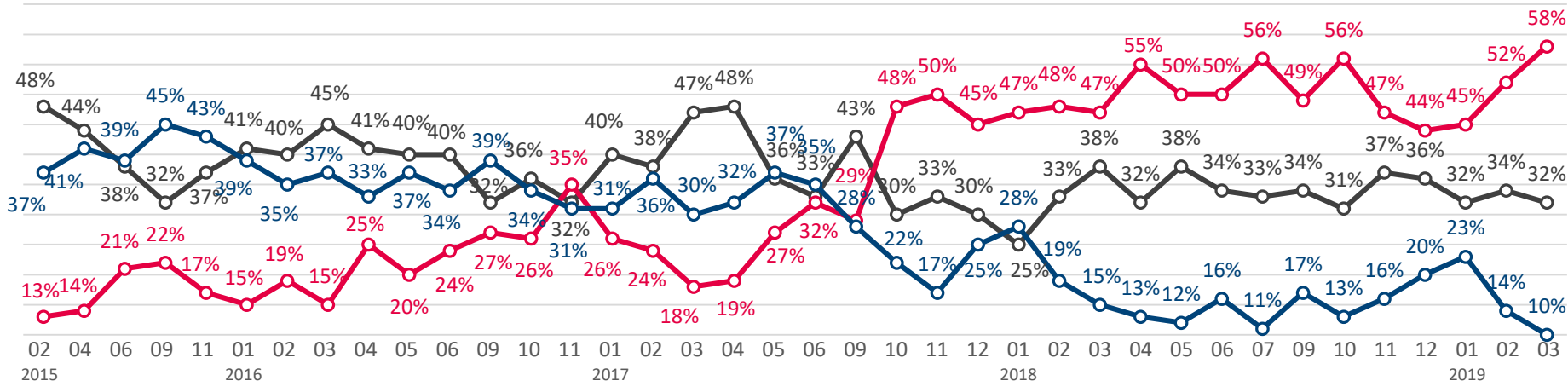
	Industrie	Construction	Commerce	Services
●	33%	30%	44%	27%
●	47%	69%	41%	64%
●	20%	1%	15%	9%

...la Taille d'entreprise



	0 à 9 salariés	10 salariés ou +
●	32%	16%
●	58%	71%
●	10%	13%

## Évolutions



# 3

## Les questions barométriques

Les perspectives des chefs d'entreprise

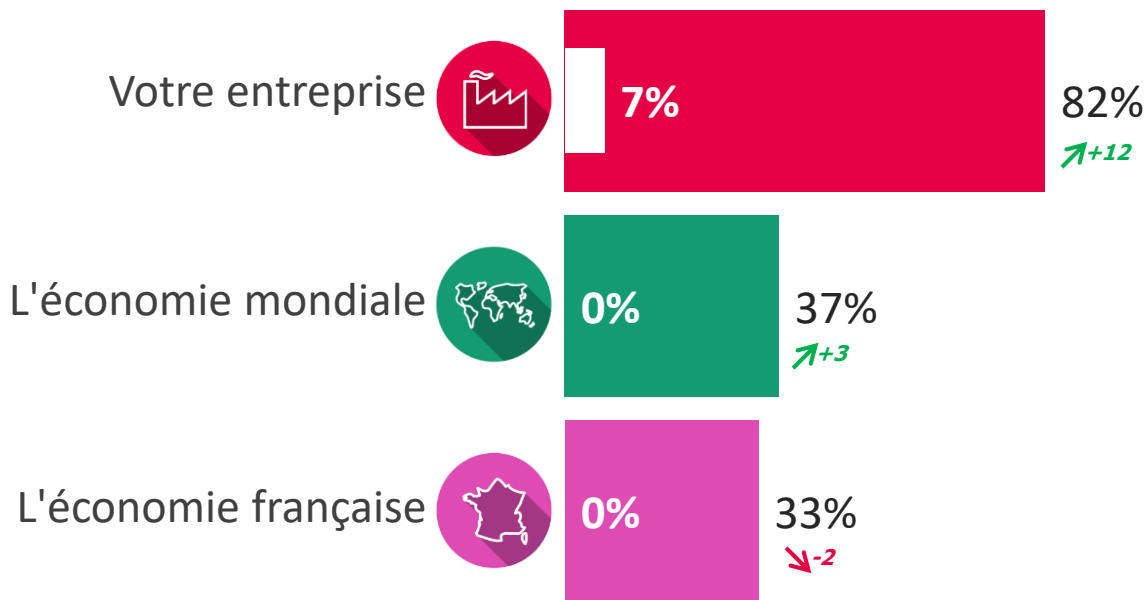


# Les niveaux de confiance - Perspectives 12 prochains mois

**?** Concernant les perspectives des 12 prochains mois, diriez-vous que vous êtes très confiant, assez confiant, assez inquiet, très inquiet, pour... ?  
 - BASE : 606 CHEFS D'ENTREPRISE



○ Très confiant    ● Très + Assez confiant



↑+ ↓- Evolution depuis février 2019

« Très + Assez confiant » selon...

...le Secteur d'activité

Industrie    Construction    Commerce    Services

...la Taille d'entreprise

0 à 9 salariés    10 salariés ou +

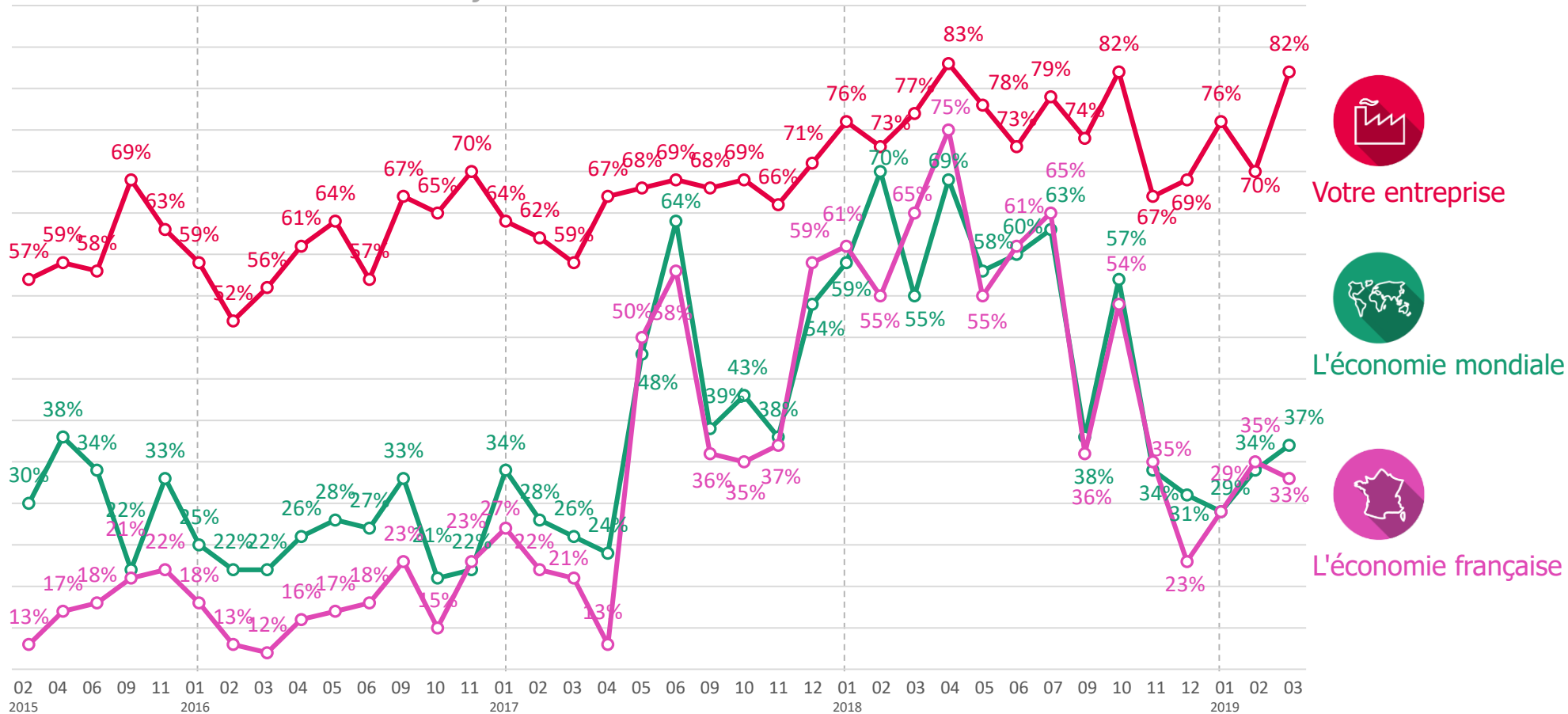
Secteur / Taille	Industrie	Construction	Commerce	Services	0 à 9 salariés	10 salariés ou +
Votre entreprise	76%	91%	74%	84%	82%	90%
L'économie mondiale	38%	25%	23%	44%	36%	47%
L'économie française	25%	22%	15%	43%	32%	43%



# Les niveaux de confiance - Perspectives 12 prochains mois

**?** Concernant les perspectives des 12 prochains mois, diriez-vous que vous êtes très confiant, assez confiant, assez inquiet, très inquiet, pour... ?  
 - BASE : 606 CHEFS D'ENTREPRISE

## Évolutions - % Très + Assez confiant



# Les évolutions pronostiquées des embauches pour 2018



Au cours des 12 prochains mois, votre entreprise envisage-t-elle de ... ?

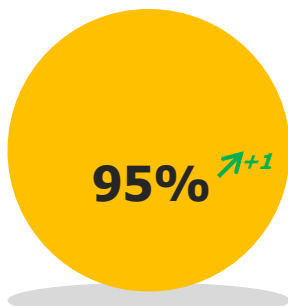
– BASE : 606 CHEFS D'ENTREPRISE



Maintenir le nombre de salariés

Réduire le nombre de salariés

1% → =



Augmenter le nombre de salariés

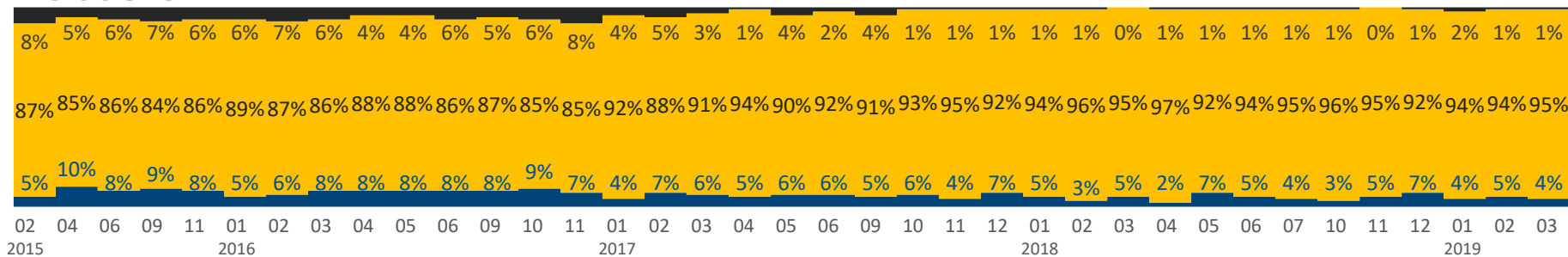
4% <sup>↓-1</sup>

↑+ ↓- Evolution depuis février 2019

Détail selon...

	...le Secteur d'activité				...la Taille d'entreprise	
	Industrie	Construction	Commerce	Services	0 à 9 salariés	10 salariés ou +
● 1%	-	-	1%	-	-	2%
● 93%	93%	94%	95%	96%	96%	77%
● 6%	6%	6%	4%	4%	4%	21%

## Évolutions





# Le rapport à l'innovation



Innover, c'est pour votre entreprise avant tout... ?

- BASE : 606 CHEFS D'ENTREPRISE



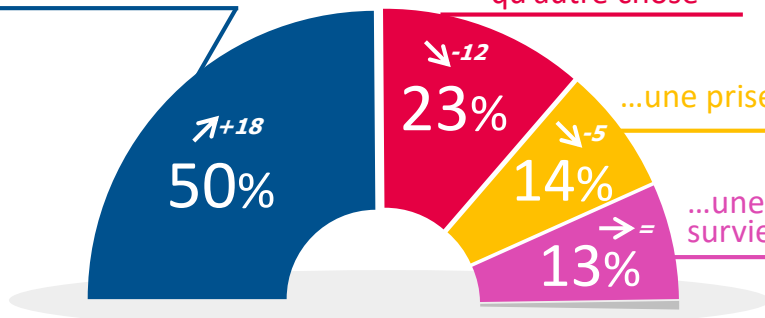
**CHEFS D'ENTREPRISE**  
Mars 2019

...un investissement

...un mirage plus qu'autre chose

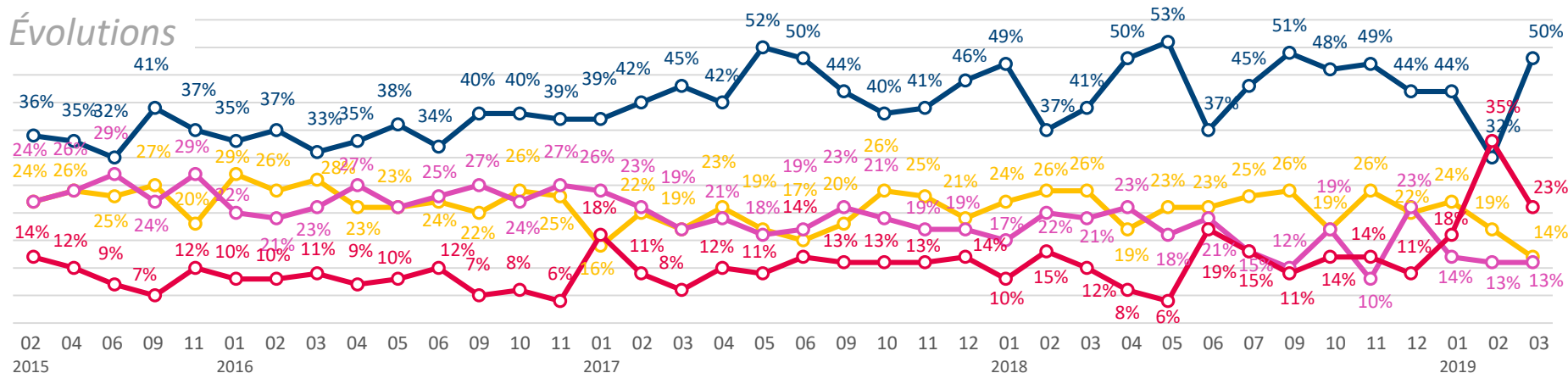
...une prise de risque

...une condition de survie pour l'entreprise



↗+ ↘- Evolution depuis février 2019

## Évolutions



Détail selon...

...le Secteur d'activité

...la Taille d'entreprise



Industrie



Construction



Commerce



Services



0 à 9 salariés



10 salariés ou +

●	47%	41%	38%	58%	49%	72%
●	23%	29%	22%	22%	24%	6%
●	10%	17%	19%	11%	14%	9%
●	20%	13%	19%	9%	13%	13%

