

“opinionway

La grande consultation des entrepreneurs

- Vague 41 – Juin 2019

Sondage *“opinionway*

pour



ESOMAR
member

A

Méthodologie et principaux enseignements





Étude réalisée auprès d'un échantillon de **608 dirigeants d'entreprise**.

La représentativité de l'échantillon a été assurée par un redressement selon le secteur d'activité et la taille, après stratification par région d'implantation.



L'échantillon a été interrogé **par téléphone**.



Les interviews ont été réalisées **du lundi 17 au jeudi 20 juin 2019**.



OpinionWay a réalisé cette enquête en appliquant les procédures et règles de la norme ISO 20252



Le réseau est le moyen de recrutement privilégié des dirigeants

- ▶ Alors que le chômage en France est à son niveau le plus bas depuis 10 ans, une partie des entreprises exprime des difficultés dans le recrutement. Cet enjeu est davantage le fait des grandes entreprises : **60% des entreprises de 10 salariés ou plus ont connu des difficultés à recruter** et 15% ont même échoué à recruter le profil dont elles avaient besoin.
 - Les entreprises de 0 à 9 salariés sont moins touchées par ces problèmes : de fait, 75% des entreprises de 0 salarié aujourd'hui n'ont jamais entamé de procédure de recrutement depuis leur création, et, parmi celles ayant déjà eu des salariés, l'embauche demeure relativement ponctuelle, 61% d'entre elles n'ont embauché personne au cours des 12 derniers mois (contre 10% des entreprises comptant 10 salariés ou plus). Au final, seules 15% des entreprises de moins de 10 salariés ont rencontré des difficultés.
- ▶ Les entreprises ayant déjà embauché ont recours à des canaux divers pour trouver des profils à recruter. **Le recrutement par le réseau s'impose toutefois comme le moyen le plus utilisé ainsi que le moyen le plus apprécié par les dirigeants.** 39% des chefs d'entreprise ont ainsi recours à leur réseau personnel, et 91% de ceux qui utilisent ce moyen le jugent efficace, tandis que 28% font appel à leur réseau professionnel, 90% le jugeant efficace. Les intermédiaires, publics et privés, sont nettement moins sollicités (respectivement 20% et 14%) et inspirent un sentiment d'efficacité plus faible (64% pour les intermédiaires publics et 77% pour les privés).
 - Recrutant davantage, les entreprises d'au moins 10 salariés ont plus fréquemment recours à chacun des canaux évoqués, et particulièrement aux intermédiaires privés (60% les utilisent *parfois* ou *souvent*, contre seulement 8% des entreprises plus petites).
- ▶ La plupart des dirigeants d'entreprise n'ont pas de suggestion pour faire évoluer l'offre de service de Pôle emploi (73%). Pour autant, **une meilleure connaissance des besoins des entreprises apparaît comme un objectif prioritaire pour Pôle emploi (5%), afin de proposer des profils plus pertinents aux entreprises (7%).** Une partie des dirigeants interrogés suggère également de proposer davantage de formations pour renforcer les compétences des candidats envoyés par Pôle emploi (4%).



Les dirigeants se projettent davantage vers l'avenir

- ▶ L'indicateur de l'optimiste reste à un niveau relativement élevé (107 points) malgré une baisse notable par rapport à mai 2019 (-10 points), à imputer à la confiance des dirigeants d'entreprises comptant moins de 10 salariés (104 points, -11 points). Dans le même temps, la confiance des dirigeants d'entreprises plus grandes continue de progresser pour atteindre un niveau inégalé depuis février 2018 (126 points, +2 points par rapport à mai 2019).
- ▶ L'état d'esprit des dirigeants reste relativement stable : si **la part qui se déclare *confiante* bat un record (63%)**, ils sont également plus nombreux à se dire *inquiets* (24%, +6 points). En matière économique, les interrogations sur le plan national avec la réforme des retraites qui sera bientôt débattue, ou sur le plan international du fait l'attitude des Etats-Unis vis-à-vis de la Chine ou de l'Iran, mènent les dirigeants à faire preuve de réserve. 73% des dirigeants se disent ainsi confiants pour leur entreprise (-3 points), 45% pour l'économie mondiale (-1 point) et 44% pour l'économie française (-2 points).
- ▶ La baisse régulière du chômage commence tout de même à produire des effets dans l'état d'esprit des dirigeants, qui se tournent davantage vers le futur : **21% sont ainsi portés à dire que « Ce sera mieux demain » (+14 points)**, même si la majorité des dirigeants estime toujours que « C'est très bien en ce moment » (49%, -14 points).
- ▶ Cet état d'esprit a des répercussions concrètes sur les intentions de recrutement : **9% des dirigeants envisagent d'augmenter leur nombre de salariés dans les 12 prochains mois (+2 points)**. Le niveau observé globalement lors des 3 derniers mois pour cet indicateur est inégalé au cours des deux dernières années.
- ▶ Enfin, de façon attendue, **une large majorité des dirigeants serait favorable à une défiscalisation des bénéfices des entreprises lorsqu'ils sont réinvestis au sein de l'entreprise (83% favorables, 35% tout à fait favorable)**.



B

Les résultats



1

Les questions d'actualité

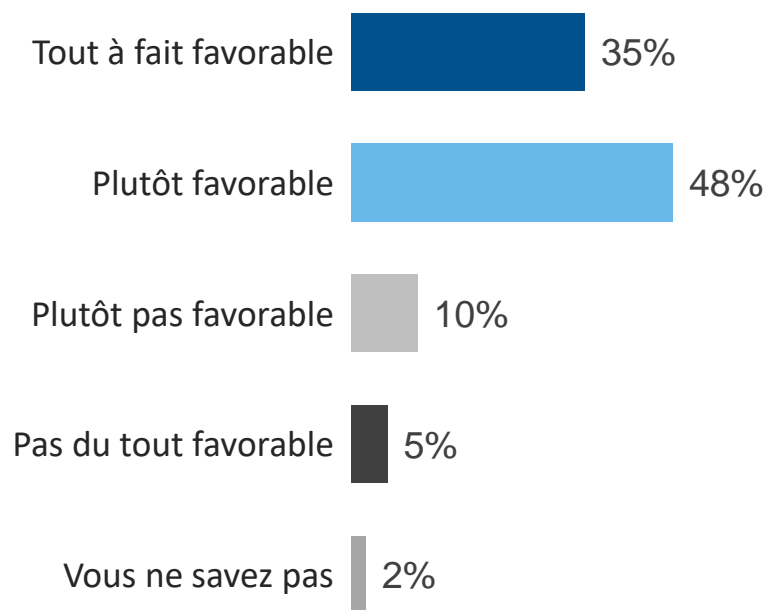


L'adhésion à la non imposition des bénéfices réinvestis



Q : Etes-vous favorable ou pas favorable à ce que les bénéfices réinvestis dans les entreprises ne soient pas imposés ?

– BASE : 608 CHEFS D'ENTREPRISE



83%

15%

Détail selon...

| | ...le Secteur d'activité | | | | ...la Taille d'entreprise | |
|------------|--------------------------|--------------|----------|----------|---------------------------|------------------|
| | Industrie | Construction | Commerce | Services | 0 à 9 salariés | 10 salariés ou + |
| 83% | 94% | 90% | 91% | 77% | 82% | 93% |
| 15% | 6% | 10% | 7% | 20% | 16% | 5% |



Les difficultés récentes à embaucher



Q : Sur les 12 derniers mois, estimez-vous avoir eu des difficultés pour recruter du personnel ?

– BASE : 293 CHEFS D'ENTREPRISE AYANT DÉJÀ EMBAUCHÉ



Détail selon...

...le Secteur d'activité

...la Taille d'entreprise



Industrie



Construction



Commerce



Services



0 à 9 salariés



10 salariés ou +

Sous-total – A connu des difficultés : **19%**

Oui, mais cela n'a pas empêché votre entreprise de recruter les profils recherchés **13%**

28%

22%

22%

17%

15%

60%

Oui et votre entreprise a été contrainte de revoir ses critères de recrutement **6%**

16%

14%

17%

11%

10%

45%

Oui et votre entreprise a été contrainte de revoir ses critères de recrutement **6%**

12%

8%

5%

6%

5%

15%

Non **24%**

28%

21%

23%

24%

23%

30%

Votre entreprise n'a pas recruté de personnel au cours des 12 derniers mois **56%**

44%

57%

55%

58%

61%

10%

NSP **1%**



Les canaux de recrutement utilisés

? Q : Pour chacun des canaux de recrutement suivants, diriez-vous que votre entreprise l'utilise souvent, parfois, rarement ou jamais ?
 – BASE : 293 CHEFS D'ENTREPRISE AYANT DÉJÀ EMBAUCHÉ



| | Total | | | | | ...le Secteur d'activité | | | | ...la Taille d'entreprise | |
|--|----------|---------|----------|--------|-----|--------------------------|--------------|----------|----------|---------------------------|------------------|
| | Souvent+ | Parfois | Rarement | Jamais | NSP | Industrie | Construction | Commerce | Services | 0 à 9 salariés | 10 salariés ou + |
| Le recours au réseau personnel | 39% | 24% | 15% | 15% | 45% | 41% | 68% | 43% | 28% | 39% | 50% |
| Le recours au réseau professionnel | 28% | 13% | 15% | 12% | 58% | 29% | 42% | 33% | 21% | 27% | 38% |
| L'examen de candidatures spontanées | 28% | 14% | 14% | 13% | 57% | 29% | 30% | 24% | 29% | 24% | 58% |
| Le recours à des intermédiaires publics (Pôle Emploi, APEC, missions locales...) | 20% | 12% | 8% | 10% | 68% | 23% | 18% | 16% | 23% | 16% | 53% |
| Le recours à des intermédiaires privés (cabinets de recrutement, agences d'intérim etc...) | 14% | 8% | 6% | 7% | 78% | 29% | 25% | 13% | 8% | 8% | 60% |
| La diffusion d'annonces sur internet / réseaux sociaux | 13% | 6% | 7% | 9% | 76% | 14% | 8% | 10% | 17% | 10% | 44% |
| La participation à des événements physiques (Salons, Job Dating etc...) | 2% | 2% | 5% | 92% | | 3% | 1% | 1% | 3% | 1% | 11% |

● Souvent ● Parfois ● Rarement ● Jamais ● NSP



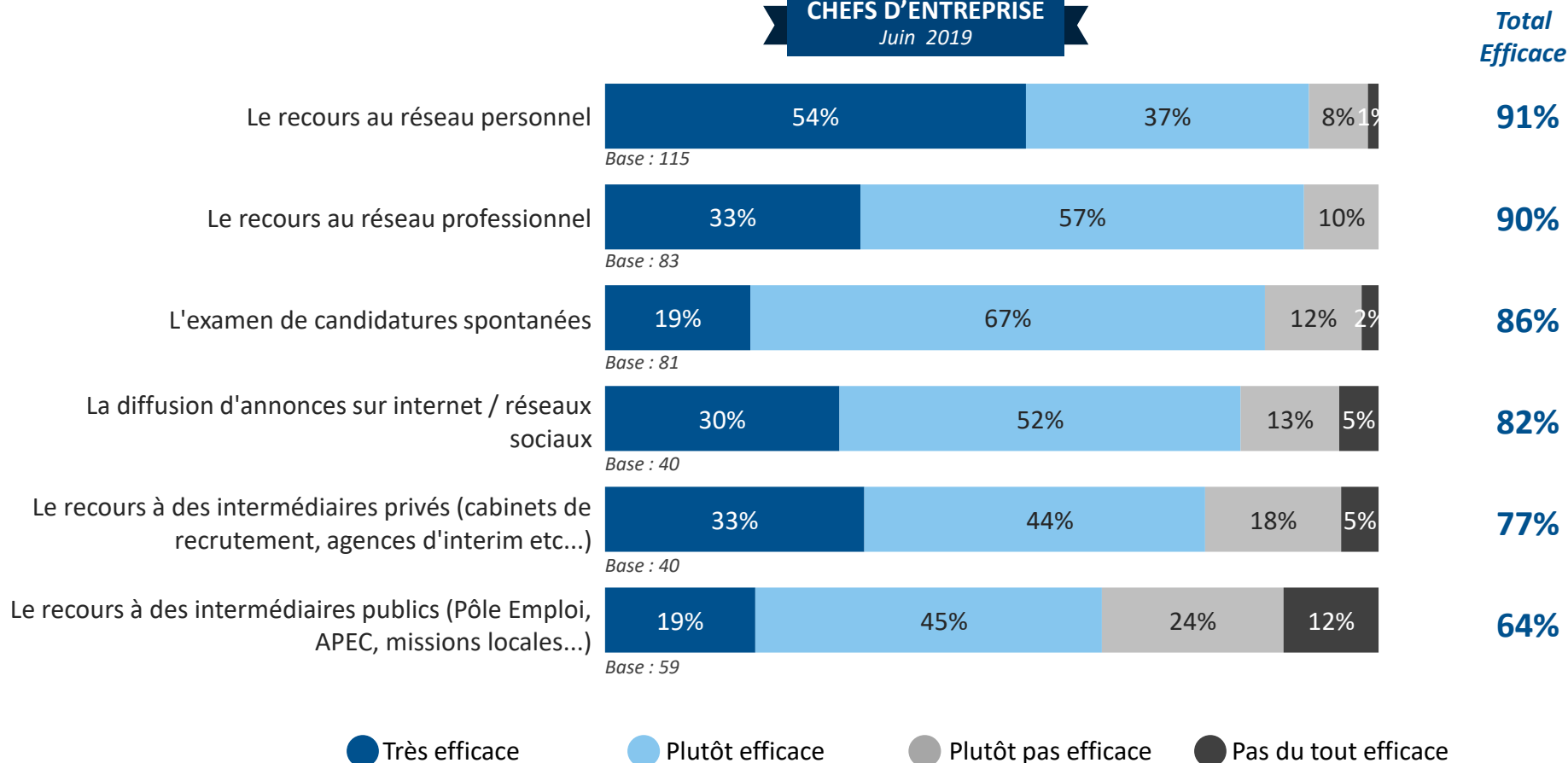
L'efficacité perçue des différents canaux de recrutement



Q : ...Et diriez-vous qu'il est très efficace, plutôt efficace, plutôt pas efficace ou pas du tout efficace ?

– BASE : UTILISATEURS DU CANAL

Attention ! Bases faibles, résultats à interpréter avec précaution*.



● Très efficace
 ● Plutôt efficace
 ● Plutôt pas efficace
 ● Pas du tout efficace



*L'item « La participation à des événements physiques (Salons, Job Dating etc.) disposait de bases trop faibles pour en présenter les résultats.

Les suggestions pour améliorer l'offre de Pôle Emploi



Q : Vous personnellement, comment feriez-vous évoluer l'offre de services de Pôle Emploi afin qu'elle puisse répondre davantage aux besoins de votre entreprise ?

– BASE : 608 CHEFS D'ENTREPRISE / QUESTION OUVERTE, RÉPONSE SPONTANÉE



Détail selon...

| | ...le Secteur d'activité | | | | ...la Taille d'entreprise | |
|---|--------------------------|--------------|----------|----------|---------------------------|------------------|
| | Industrie | Construction | Commerce | Services | 0 à 9 salariés | 10 salariés ou + |
| Envoyer des candidats compétents et motivés aux entreprises | 9% | 11% | 8% | 6% | 7% | 16% |
| Mieux connaître les besoins des entreprises | 4% | 4% | 6% | 5% | 5% | 3% |
| Renforcer les formations | 11% | - | 5% | 3% | 4% | 3% |
| Être plus efficace et réactif | 3% | - | 3% | 3% | 3% | 2% |
| Pas d'avis sur Pôle Emploi | - | 2% | - | 4% | 3% | - |
| Contrôler les recherches des demandeurs d'emploi | - | 4% | 1% | 1% | 1% | 2% |
| Faciliter la communication sur les CV et les annonces | 2% | - | 1% | 2% | 1% | 2% |
| Baisser les charges sur les entreprises | - | - | - | 1% | 1% | - |
| Autres | 3% | - | 3% | 2% | 2% | 1% |
| NSP | 73% | 69% | 78% | 73% | 74% | 68% |





Les questions barométriques

La situation actuelle



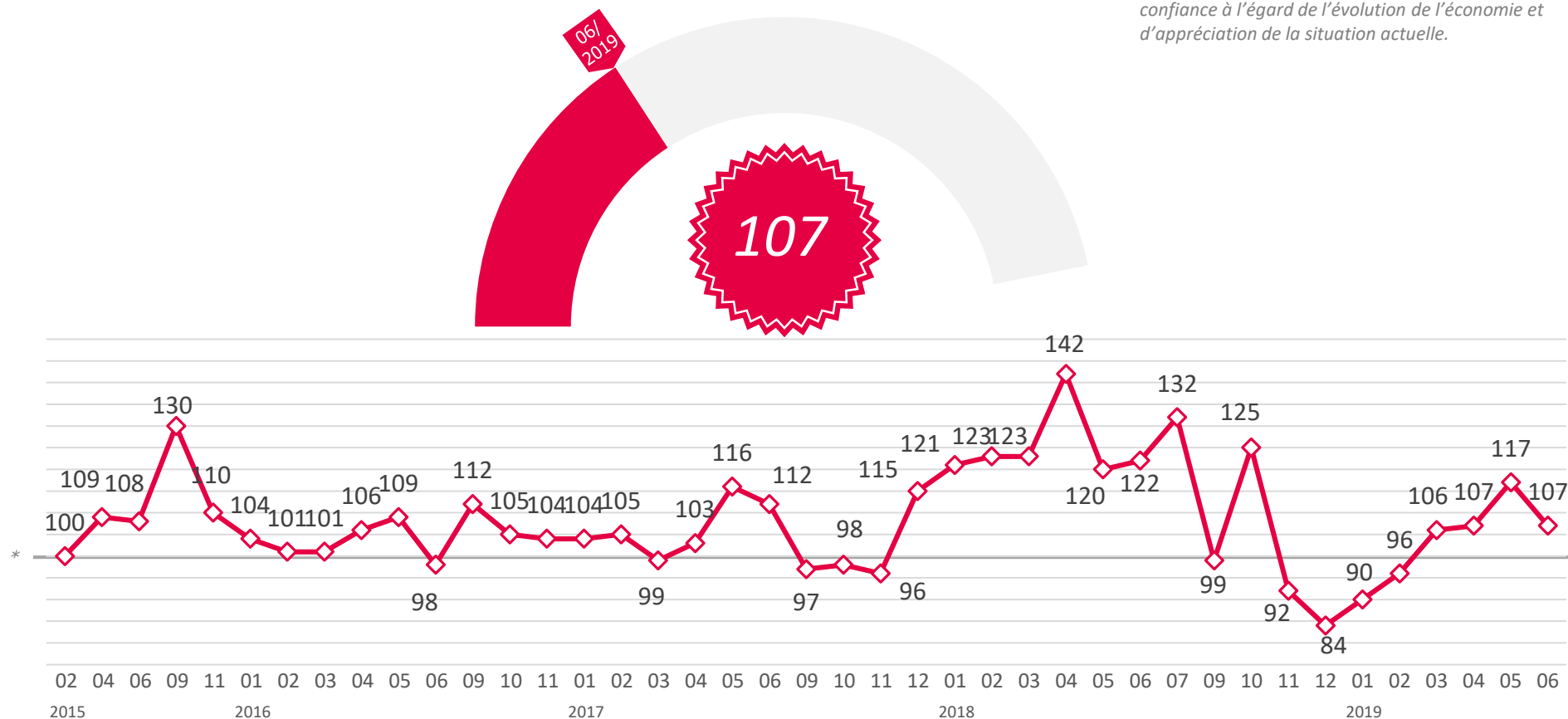
L'indicateur de l'optimisme



CHEFS D'ENTREPRISE

Jun 2019

L'indicateur prend en compte les questions de confiance à l'égard de l'évolution de l'économie et d'appréciation de la situation actuelle.



* La référence est la vague 1 de février 2015 (base 100) pour chaque groupe d'entreprises

L'indicateur de l'optimisme



0 à 9 salariés



10 salariés ou +

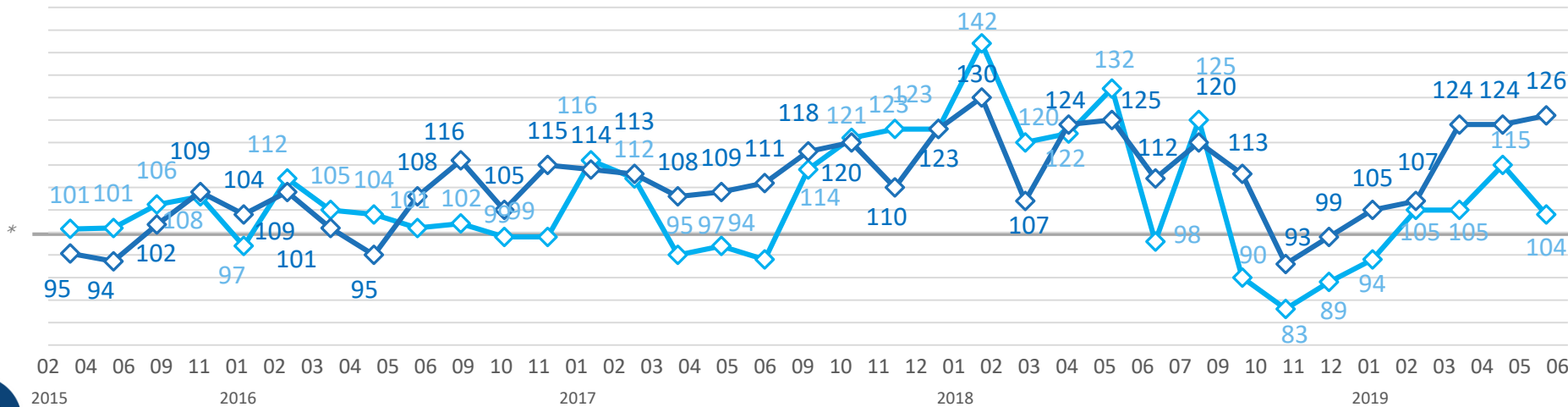
L'indicateur prend en compte les questions de confiance à l'égard de l'évolution de l'économie et d'appréciation de la situation actuelle.

05/2019

104

05/2019

126

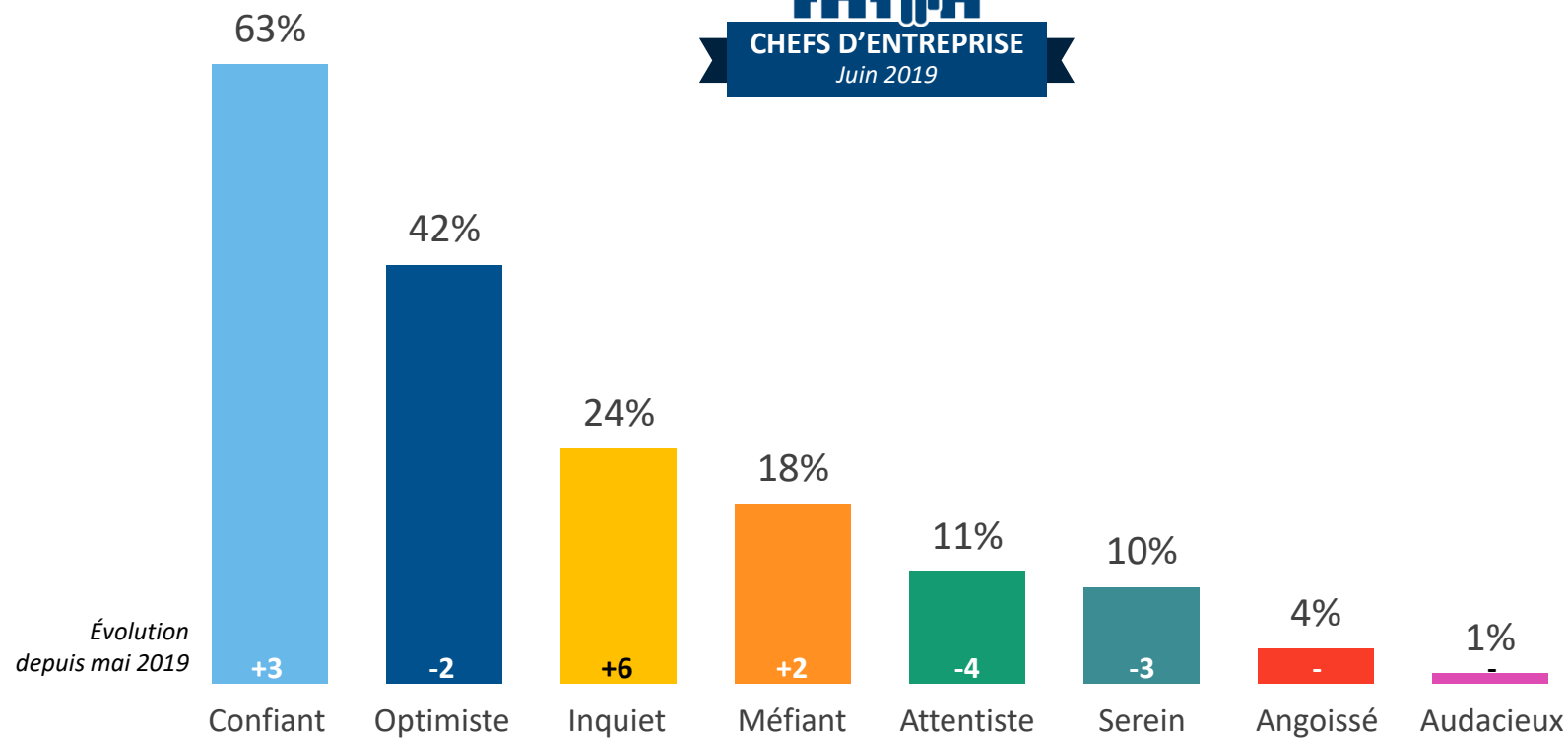


* La référence est la vague 1 de février 2015 (base 100) pour chaque groupe d'entreprises

L'état d'esprit actuel



Parmi les qualificatifs suivants, quels sont ceux qui caractérisent le mieux votre état d'esprit actuel ?
– BASE : 608 CHEFS D'ENTREPRISE / plusieurs réponses possibles / total supérieur à 100%



L'état d'esprit actuel



Parmi les qualificatifs suivants, quels sont ceux qui caractérisent le mieux votre état d'esprit actuel ?
 – BASE : 608 CHEFS D'ENTREPRISE / plusieurs réponses possibles / total supérieur à 100%

Confiant

Optimiste

Inquiet

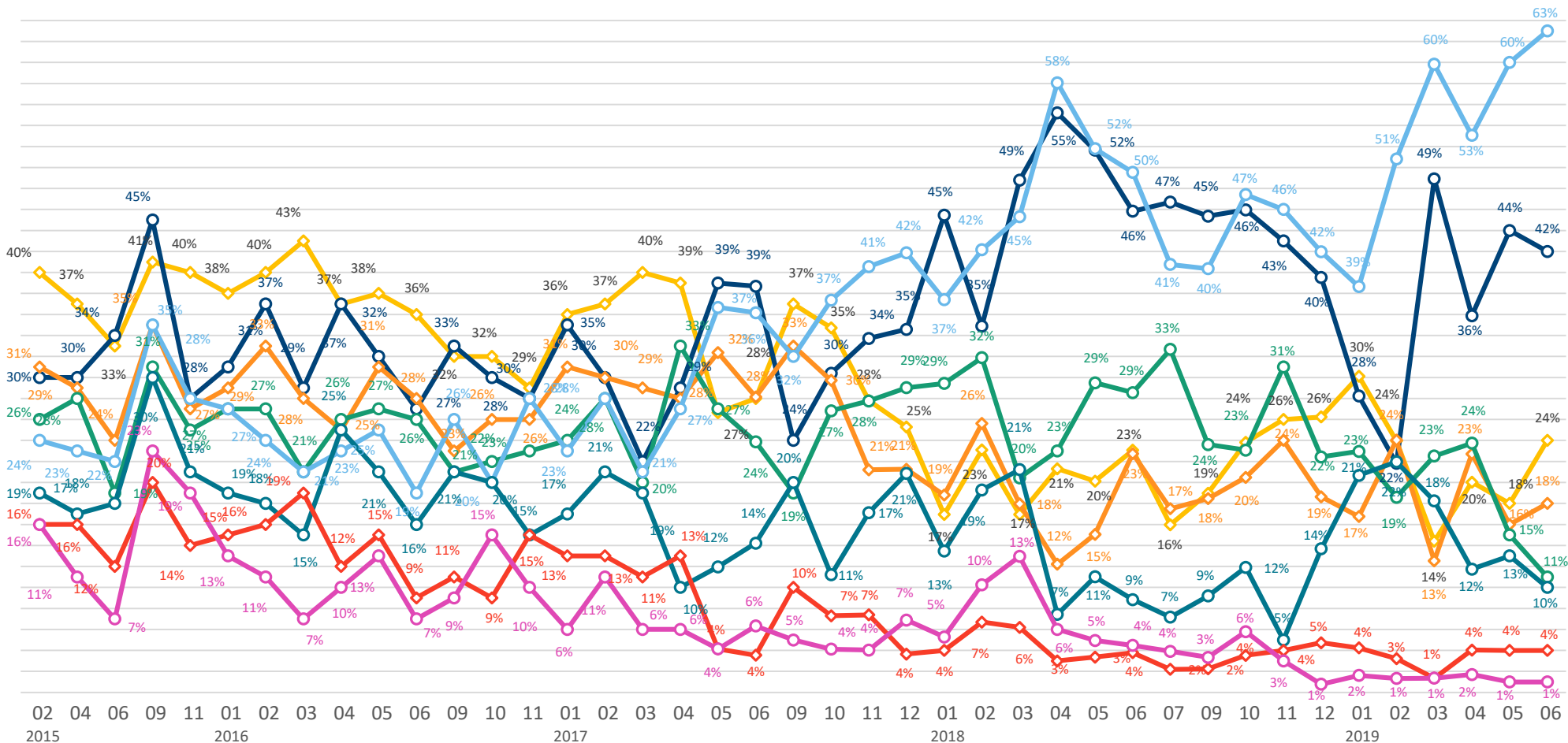
Méfiant

Attentiste

Serein

Angoissé

Audacieux



L'état d'esprit actuel



Parmi les qualificatifs suivants, quels sont ceux qui caractérisent le mieux votre état d'esprit actuel ?

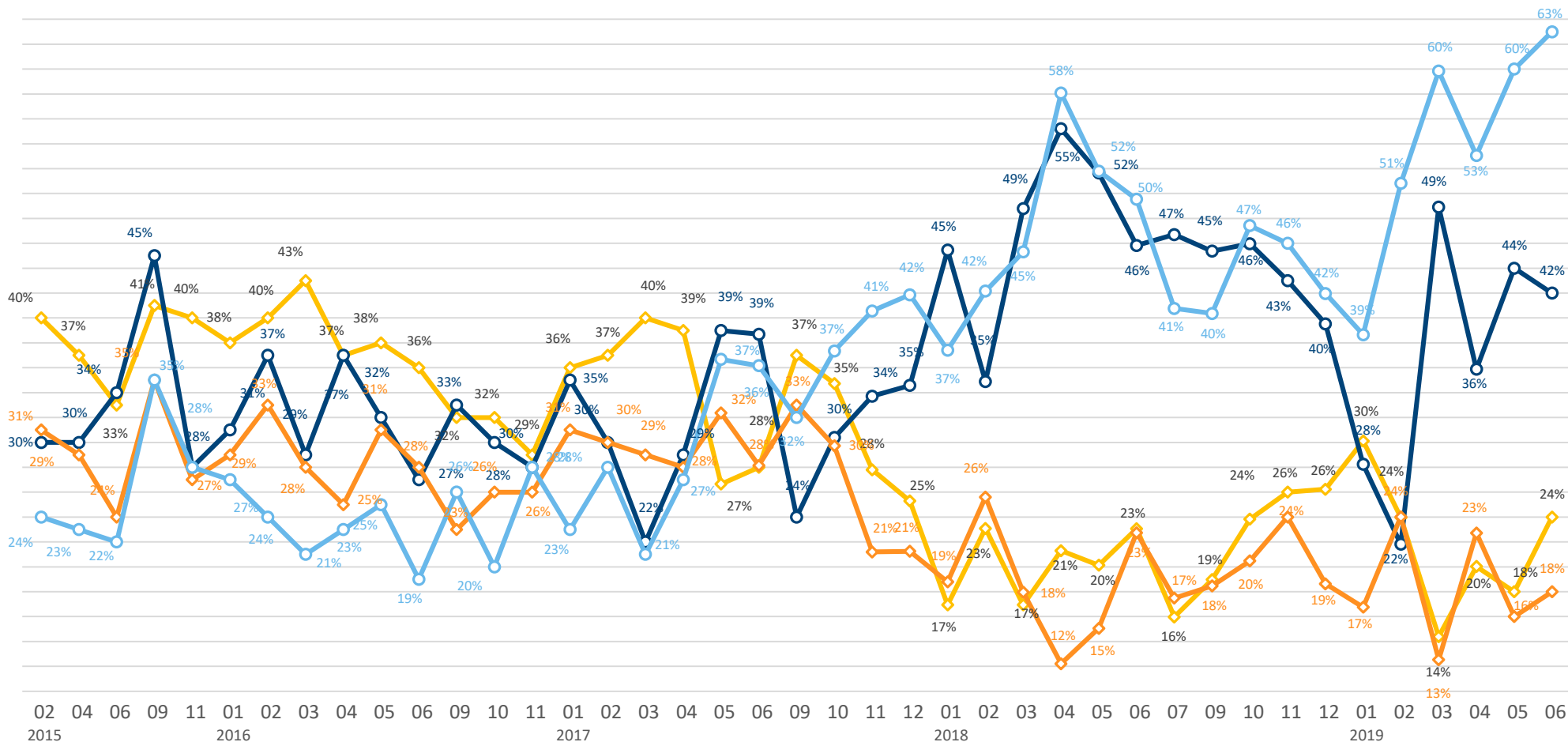
– BASE : 608 CHEFS D'ENTREPRISE / plusieurs réponses possibles / total supérieur à 100%

Confiant

Optimiste

Inquiet

Méfiant



L'état d'esprit actuel



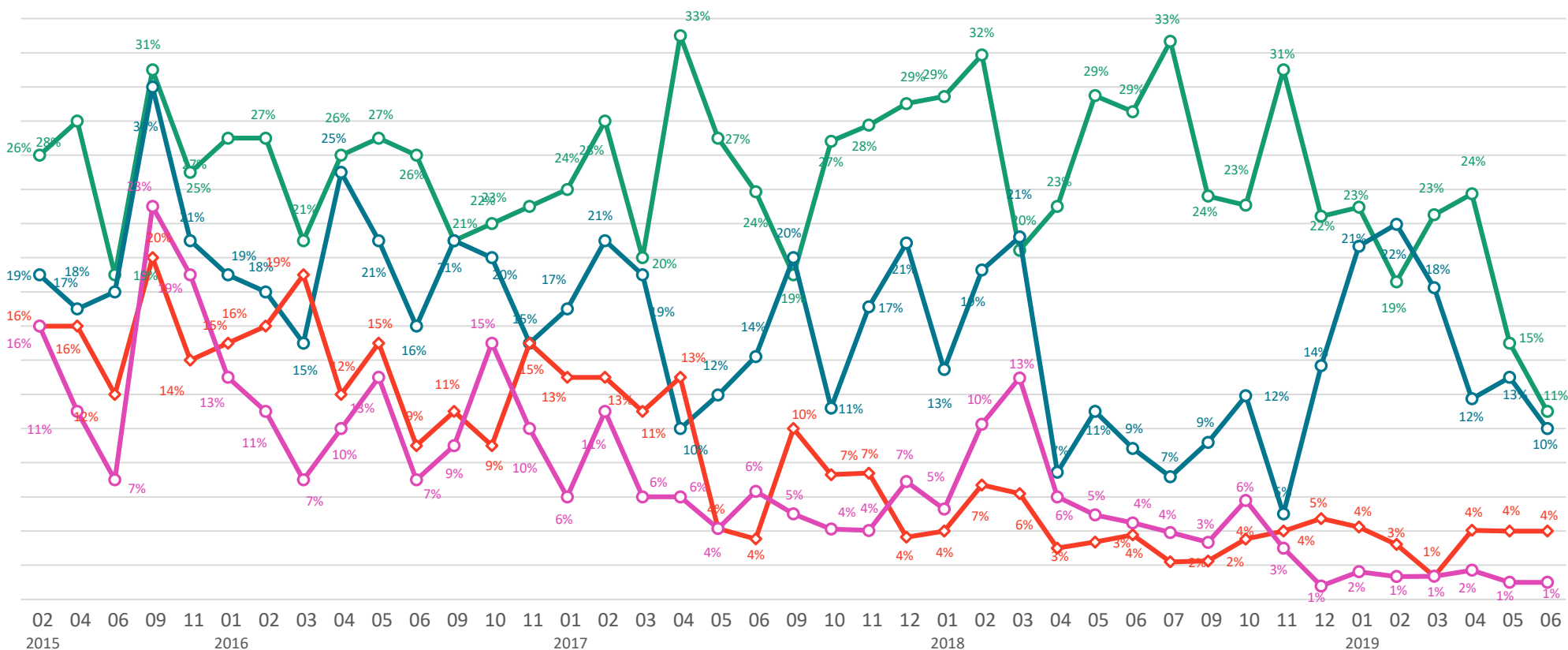
Parmi les qualificatifs suivants, quels sont ceux qui caractérisent le mieux votre état d'esprit actuel ?
 – BASE : 608 CHEFS D'ENTREPRISE / plusieurs réponses possibles / total supérieur à 100%

Attentiste

Serein

Angoissé

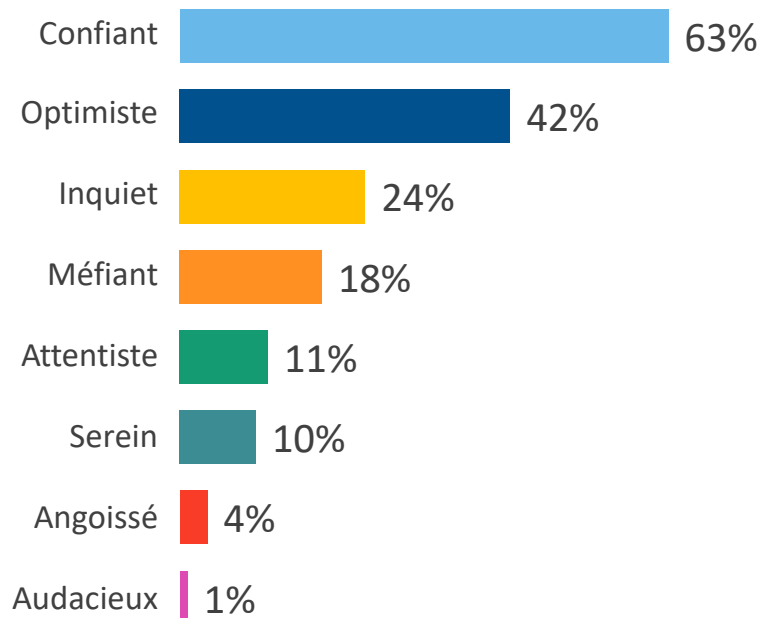
Audacieux



L'état d'esprit actuel



Parmi les qualificatifs suivants, quels sont ceux qui caractérisent le mieux votre état d'esprit actuel ?
 – BASE : 608 CHEFS D'ENTREPRISE / plusieurs réponses possibles / total supérieur à 100%



Détail selon...

...le Secteur d'activité

...la Taille d'entreprise



Industrie



Construction



Commerce



Services



0 à 9 salariés



10 salariés ou +

| | Industrie | Construction | Commerce | Services | 0 à 9 salariés | 10 salariés ou + |
|------------|-----------|--------------|----------|----------|----------------|------------------|
| Confiant | 61% | 72% | 55% | 65% | 62% | 83% |
| Optimiste | 35% | 52% | 40% | 43% | 42% | 61% |
| Inquiet | 25% | 22% | 32% | 21% | 25% | 7% |
| Méfiant | 23% | 18% | 21% | 16% | 19% | 12% |
| Attentiste | 19% | 2% | 11% | 13% | 11% | 12% |
| Serein | 13% | 13% | 10% | 9% | 9% | 19% |
| Angoissé | 10% | - | 5% | 3% | 4% | - |
| Audacieux | - | 1% | - | 1% | 1% | 1% |

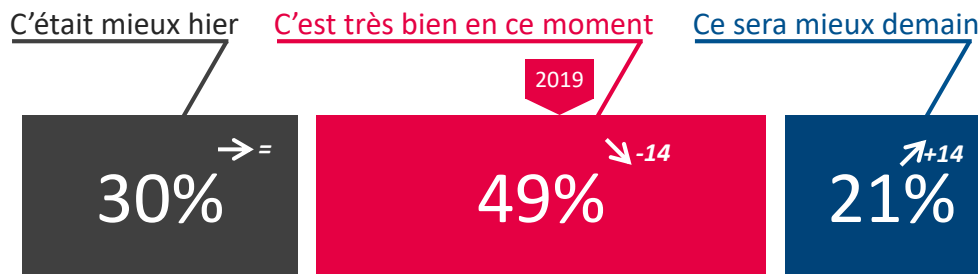


L'appréciation de la situation actuelle



Dans le contexte actuel vous êtes plutôt porté à dire... ?

– BASE : 608 CHEFS D'ENTREPRISE



↗ ↘ Evolution depuis mai 2019

Détail selon...

...le Secteur d'activité

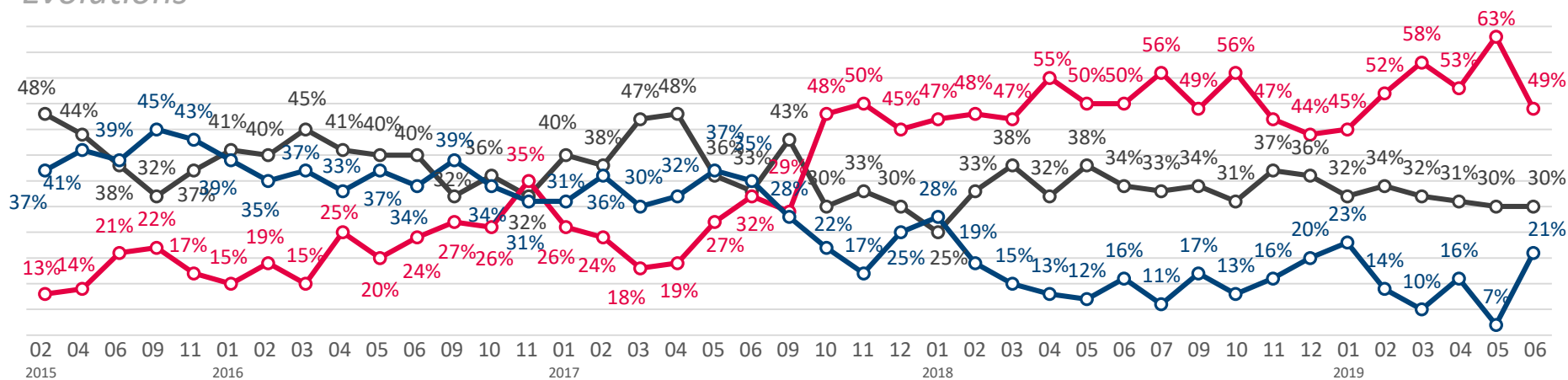


...la Taille d'entreprise



| | | | | | |
|-------|-----|-----|-----|-----|-----|
| ● 30% | 30% | 36% | 28% | 31% | 17% |
| ● 52% | 53% | 33% | 54% | 47% | 77% |
| ● 18% | 17% | 31% | 18% | 22% | 6% |

Évolutions



3

Les questions barométriques

Les perspectives des chefs d'entreprise

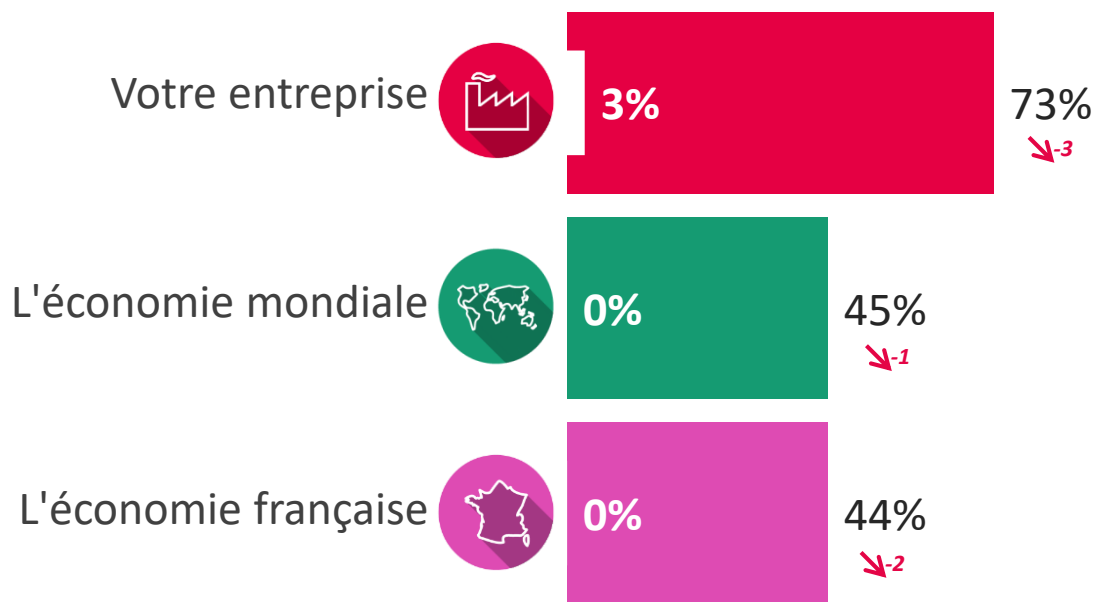


Les niveaux de confiance - Perspectives 12 prochains mois

? Concernant les perspectives des 12 prochains mois, diriez-vous que vous êtes très confiant, assez confiant, assez inquiet, très inquiet, pour... ?
 – BASE : 608 CHEFS D'ENTREPRISE



○ Très confiant ● Très + Assez confiant



↗+ ↘- Evolution depuis mai 2019

« Très + Assez confiant » selon...

...le Secteur d'activité

Industrie Construction Commerce Services

...la Taille d'entreprise

0 à 9 salariés 10 salariés ou +

| Secteur | 0 à 9 salariés | 10 salariés ou + |
|----------------|----------------|------------------|
| Industrie | 75% | 72% |
| Construction | 78% | 91% |
| Commerce | 60% | 44% |
| Services | 76% | 63% |
| Moyenne | 50% | 65% |

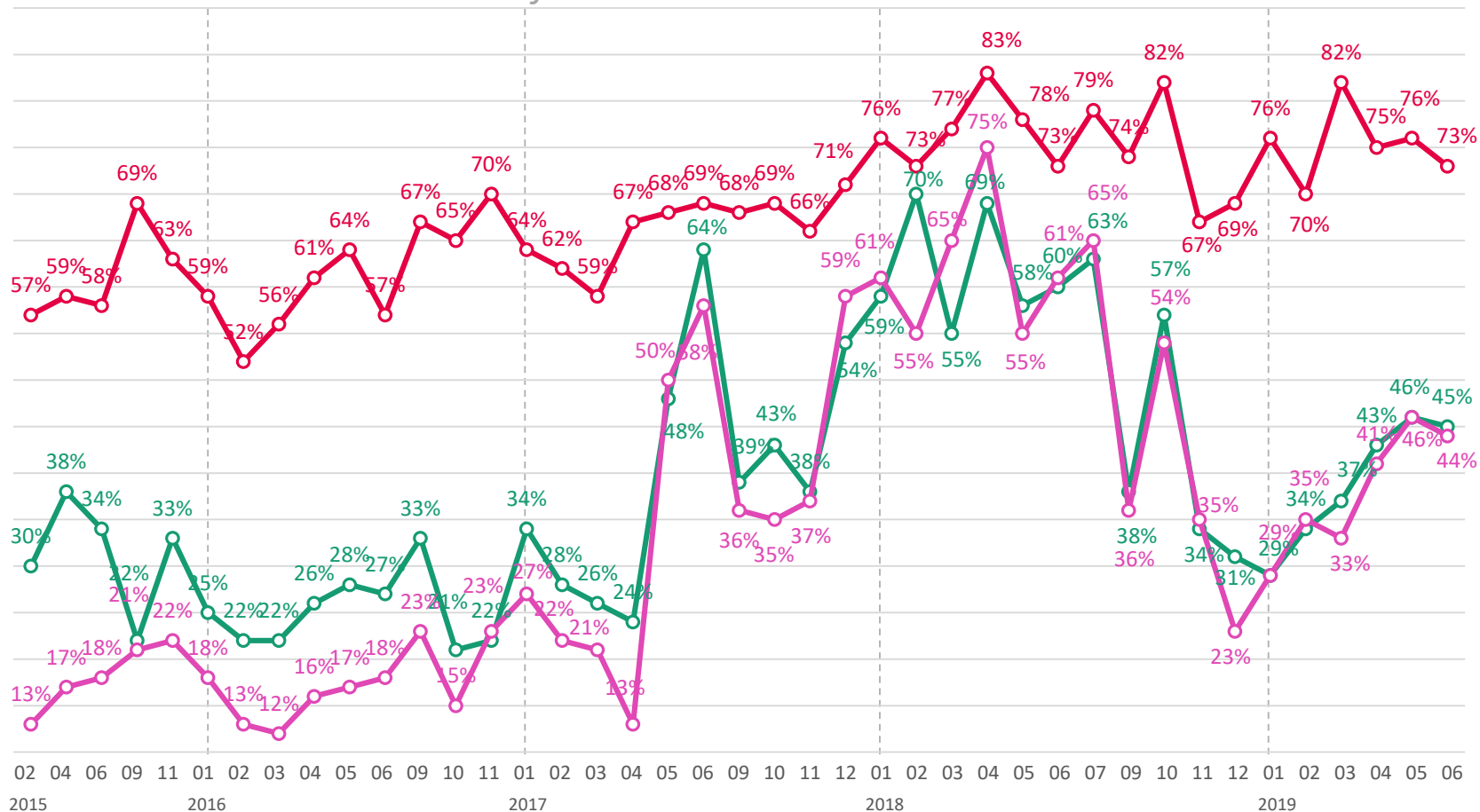


Les niveaux de confiance - Perspectives 12 prochains mois



Concernant les perspectives des 12 prochains mois, diriez-vous que vous êtes très confiant, assez confiant, assez inquiet, très inquiet, pour... ?
 – BASE : 608 CHEFS D'ENTREPRISE

Évolutions - % Très + Assez confiant



Votre entreprise



L'économie mondiale



L'économie française

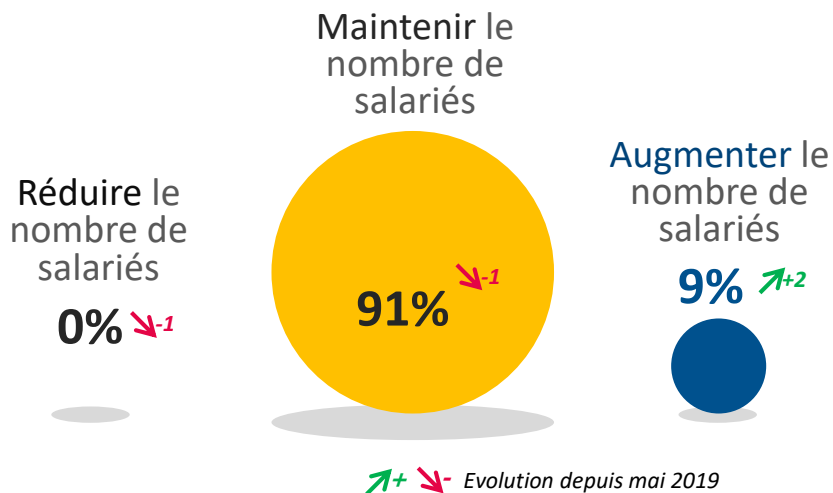


Les évolutions pronostiquées des embauches pour 2018



Au cours des 12 prochains mois, votre entreprise envisage-t-elle de ... ?

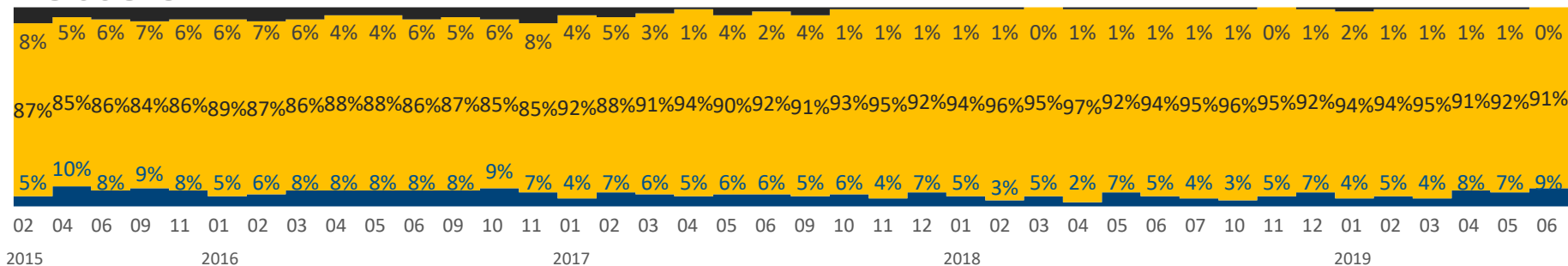
– BASE : 608 CHEFS D'ENTREPRISE



Détail selon...

| | ...le Secteur d'activité | | | | ...la Taille d'entreprise | |
|-------|--------------------------|--------------|----------|----------|---------------------------|------------------|
| | Industrie | Construction | Commerce | Services | 0 à 9 salariés | 10 salariés ou + |
| ● - | - | - | 2% | - | 1% | - |
| ● 93% | 89% | 88% | 92% | 91% | 78% | |
| ● 7% | 11% | 10% | 8% | 8% | 22% | |

Évolutions



Le rapport à l'innovation

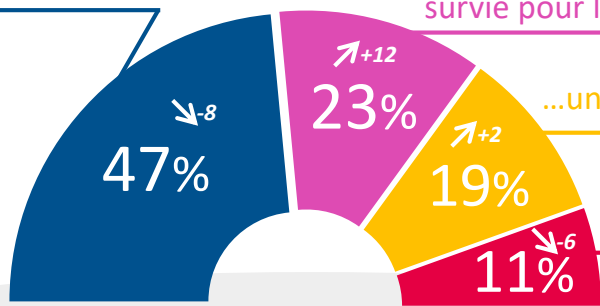


Innover, c'est pour votre entreprise avant tout... ?

– BASE : 608 CHEFS D'ENTREPRISE



...un investissement



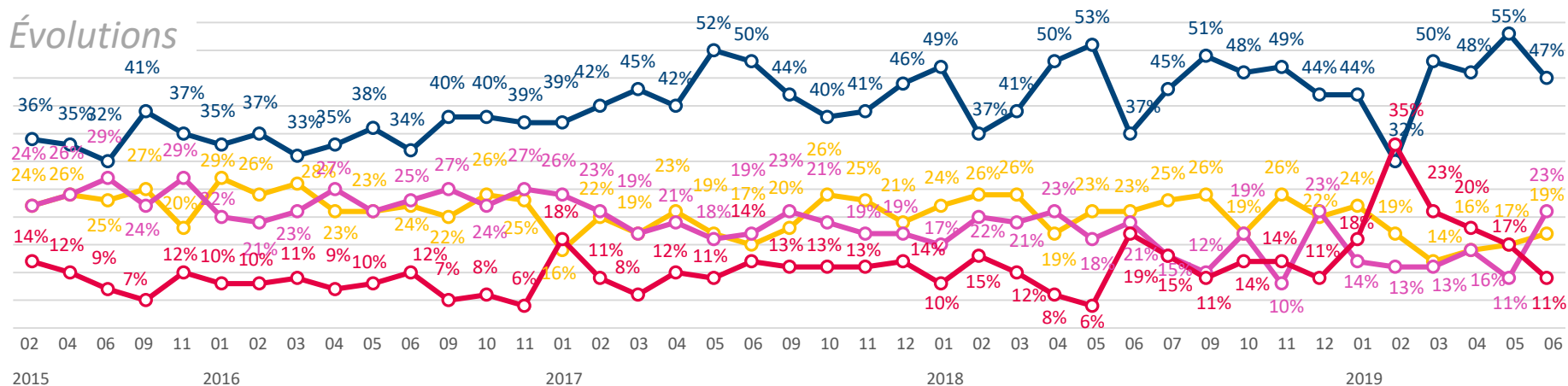
...une condition de survie pour l'entreprise

...une prise de risque

...un mirage plus qu'autre chose

↑+ ↓- Evolution depuis mai 2019

Évolutions



Détail selon...

...le Secteur d'activité



...la Taille d'entreprise



| | Industrie | Construction | Commerce | Services | 0 à 9 salariés | 10 salariés ou + |
|---|-----------|--------------|----------|----------|----------------|------------------|
| ● | 40% | 56% | 49% | 46% | 46% | 71% |
| ● | 29% | 13% | 25% | 23% | 23% | 20% |
| ● | 21% | 22% | 22% | 16% | 20% | 4% |
| ● | 10% | 9% | 4% | 15% | 11% | 5% |

