

La grande consultation des entrepreneurs

- Vague 24 – Décembre 2017

Sondage “opinionway

pour



A

Méthodologie et principaux enseignements





Étude réalisée auprès d'un échantillon de **610 dirigeants d'entreprise**

La représentativité de l'échantillon a été assurée par un redressement selon le secteur d'activité et la taille, après stratification par région d'implantation.



L'échantillon a été interrogé **par téléphone.**



Les interviews ont été réalisées **du 6 au 14 décembre 2017.**



OpinionWay a réalisé cette enquête en appliquant les procédures et règles de la norme ISO 20252



Tournés vers l'avenir, les chefs d'entreprise se montrent confiants

- ▶ En cette fin 2017, les chefs d'entreprise se projettent avec entrain dans l'année à venir, les perspectives économiques étant particulièrement bonnes selon eux. 71% d'entre eux ont confiance dans l'avenir à court terme de leur entreprise (+5 points), soit le taux le plus haut jamais enregistré pour cet indicateur. De la même manière, 59% se déclarent confiants concernant l'économie française pour l'année 2018 (+22 points), un niveau exceptionnellement élevé, qui avait été enregistré uniquement pendant les deux premiers mois suivant l'élection d'Emmanuel Macron. Effet boule de neige ou réel sentiment d'une amélioration à une échelle plus large, 54% des chefs d'entreprise considèrent que les perspectives économiques au niveau mondial sont bonnes (+16 points). Les dirigeants du secteur des services se montrent encore plus confiants que les autres, 78% d'entre eux anticipant une situation favorable pour leur entreprise, 63% pour l'économie française et 56% pour l'économie mondiale.
- ▶ Cet enthousiasme général se ressent dans la perception qu'ont les dirigeants de la politique économique du gouvernement qui, pour 42% d'entre eux, est jugée équilibrée puisque assurant autant de flexibilité pour les entreprises que de sécurité pour les salariés. Cet indicateur est en hausse de 15 points par rapport à la dernière mesure (septembre 2017). A cette période, les dirigeants se montraient plus méfiants vis-à-vis du président récemment élu : les chefs d'entreprise utilisaient principalement le qualificatif « inquiet » pour définir leur état d'esprit et une majorité d'entre eux trouvait que « c'était mieux hier ».
- ▶ Apaisés aujourd'hui, les dirigeants estiment désormais à 45% que « c'est très bien en ce moment » et un chef d'entreprise sur quatre affirme sa confiance en l'avenir, imaginant que « ce sera mieux demain » (25%, +8 points). Dans ce contexte favorable, une part croissante de chefs d'entreprise envisage des recrutements, 7% d'entre eux souhaitant augmenter le nombre de salariés au sein de leur entreprise (+3 points).
- ▶ Avant tout confiants (42%), optimistes (35%), et se sentant également plus sereins (21%, +4 points) voire plus audacieux pour certains (7%, +3 points), les chefs d'entreprise sont résolument tournés vers l'avenir, décidant de ne pas laisser les reliquats du précédent quinquennat entamer leur moral. S'ils dressent un bilan particulièrement mauvais du choc de simplification proposé par François Hollande – 90% d'entre eux estiment qu'il n'a pas facilité la vie quotidienne de leur entreprise et 7% considèrent que l'aide apportée était insuffisante – ils voient d'un bon œil l'une des mesures phares de ce grand chantier lancé en 2013. Le prélèvement à la source de l'impôt sur le revenu par les entreprises, qui ne sera finalement appliqué qu'à partir du 1er janvier 2019, suscite ainsi l'adhésion de 59% des chefs d'entreprise (mais seulement 42% parmi les dirigeants du BTP).
- ▶ Parmi les 40% qui s'y montrent réfractaires, c'est avant tout l'appréhension d'une charge de travail supplémentaire pour les services comptables des entreprises qui prime (56%, et jusqu'à 71% dans le BTP) tandis que la responsabilité fiscale et juridique inquiète nettement moins les dirigeants (21%). Si l'adhésion à ce projet est majoritaire, les dirigeants d'entreprises de 10 salariés et plus s'y montrent un peu moins favorables que la moyenne (53% contre 47% qui y sont opposés). Ils craignent davantage la charge de travail supplémentaire (73%), mais aussi la complexité générée par les échanges avec l'administration (48% contre 34% en moyenne) ou encore le coût d'adaptation lors de l'année de transition (54% contre 29%). A l'inverse les dirigeants de plus petites entreprises – moins de 10 salariés – expriment plus d'inquiétudes pour les salariés, notamment en termes de confidentialité (33% contre 21% pour les dirigeants des plus grosses entreprises).



B

Les résultats



1

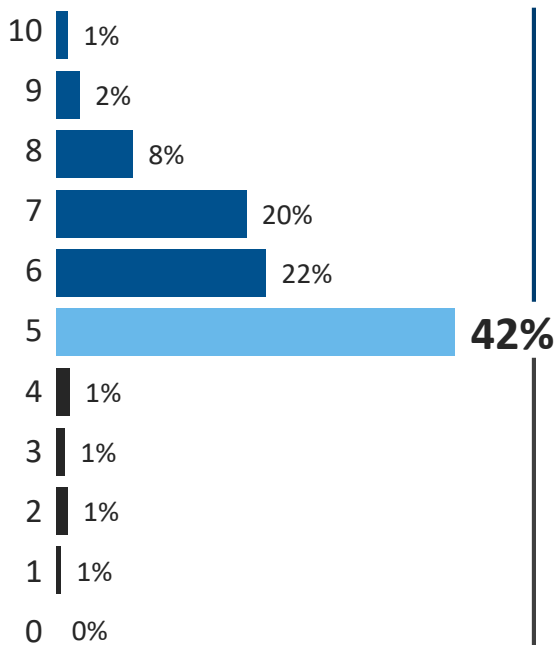
Les questions d'actualité



Jugement sur la politique économique du gouvernement

? Q : Sur une échelle de 0 à 10, comment qualifieriez-vous la politique économique du gouvernement, 0 signifiant qu'elle donne la priorité à la sécurité pour les salariés et 10 qu'elle donne la priorité à la flexibilité pour les entreprises.
 - BASE : 610 CHEFS D'ENTREPRISE

↗+ ↘ Evolution depuis septembre 2017



NSP : 1% ↘-1

Moyenne

Priorité à la flexibilité pour les entreprises (notes 6 à 10)

53% ↘-12

Politique équilibrée ↗+15

Priorité à la sécurité pour les salariés (notes 0 à 4)

4% ↘-2

6,9/10 ↘-0,5

	...le Secteur d'activité				...la Taille d'entreprise	
	Industrie	Construction	Commerce	Services	0 à 9 salariés	10 salariés ou +
Priorité à la flexibilité pour les entreprises (notes 6 à 10)	42%	39%	56%	57%	53%	58%
Politique équilibrée ↗+15	44%	56%	38%	40%	42%	39%
Priorité à la sécurité pour les salariés (notes 0 à 4)	8%	4%	6%	3%	4%	2%
NSP	6%	1%	-	-	1%	1%
Moyenne	6,7	6,7	6,9	7,0	6,9	7,0

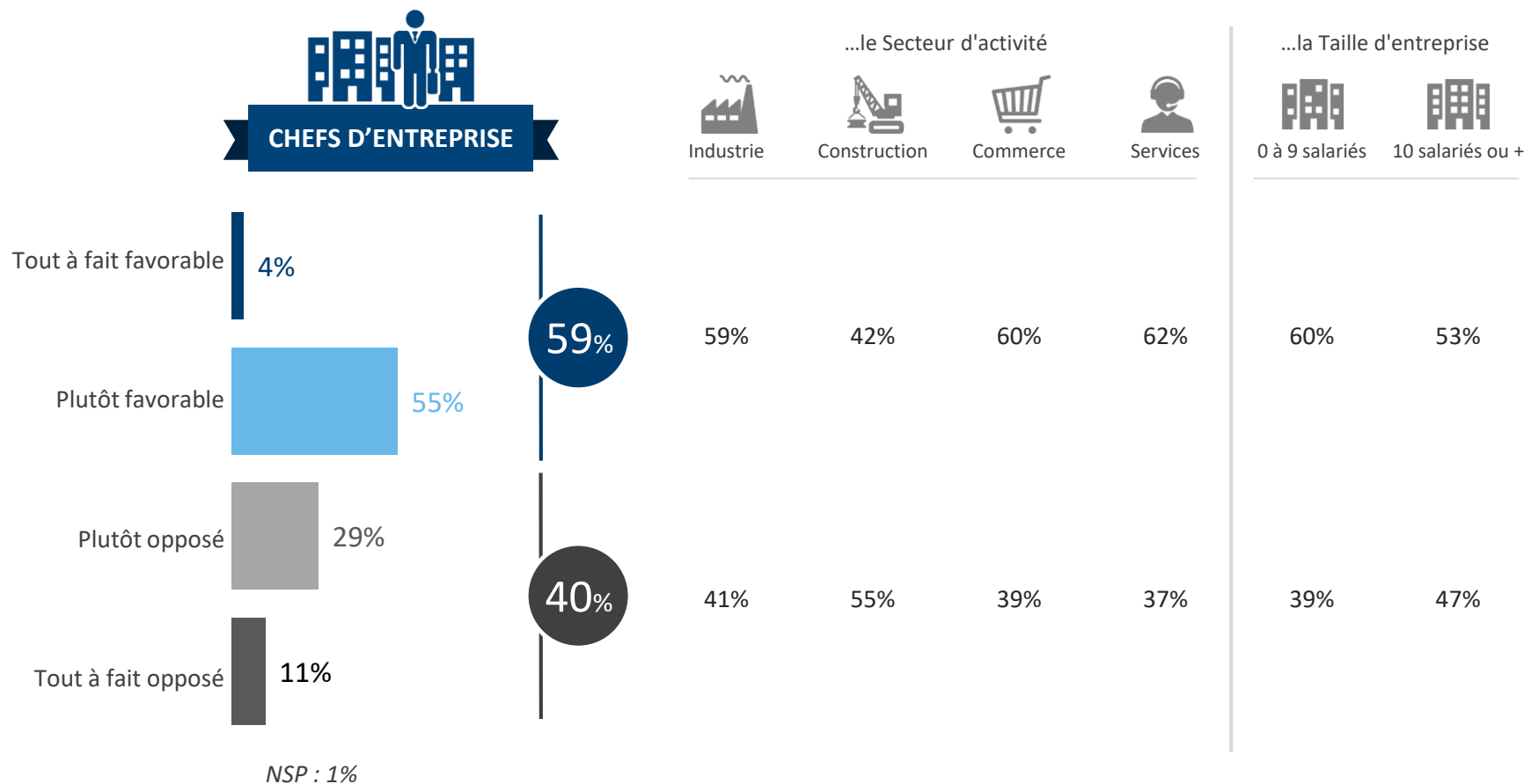


Adhésion au prélèvement à la source de l'impôt sur le revenu



Q : Au 1er janvier 2019, le prélèvement à la source de l'impôt sur le revenu par les entreprises sera mis en place. Y êtes-vous favorable ou opposé ?

– BASE : 610 CHEFS D'ENTREPRISE



Raisons de s'opposer au prélèvement à la source de l'impôt sur le revenu



Q : Pourquoi y êtes-vous opposé ? Parce que cela constituera...

– BASE : 243 CHEFS D'ENTREPRISE OPPOSES AU PRELEVEMENT A LA SOURCE



	...le Secteur d'activité				...la Taille d'entreprise	
	Industrie	Construction	Commerce	Services	0 à 9 salariés	10 salariés ou +
Une charge de travail supplémentaire pour les services comptables des entreprises	45%	71%	46%	58%	55%	73%
Une source de complexité générée par les échanges chaque mois avec l'administration (versement des acomptes d'impôt, ajustement du taux d'imposition etc...)	27%	38%	50%	28%	32%	48%
Un risque en termes de confidentialité pour les salariés	32%	7%	37%	36%	33%	21%
Un inconvénient en termes de trésorerie pour les salariés	46%	19%	37%	28%	30%	29%
Un coût d'adaptation pour les entreprises lors de l'année de transition (adapter les logiciels de paie, etc...)	28%	46%	27%	24%	26%	54%
Une confusion des rôles avec l'administration fiscale	29%	21%	36%	18%	22%	44%
Une responsabilité fiscale et juridique contraignante pour les entreprises (devoir de collecte et de contrôle des données)	11%	14%	23%	24%	21%	28%

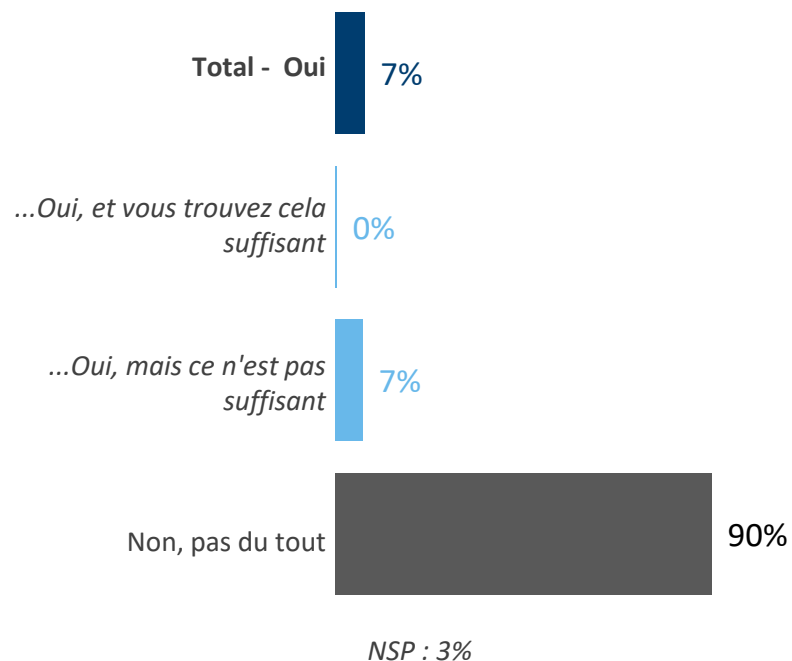


Bilan du choc de simplification proposé durant le précédent quinquennat



Q : Diriez-vous que le choc de simplification proposé sous la présidence de François Hollande a facilité la vie quotidienne de votre entreprise ?

– BASE : 610 CHEFS D'ENTREPRISE



	...le Secteur d'activité				...la Taille d'entreprise	
	Industrie	Construction	Commerce	Services	0 à 9 salariés	10 salariés ou +
Total - Oui	7%	2%	8%	8%	6%	20%
...Oui, et vous trouvez cela suffisant	-	-	2%	-	-	-
...Oui, mais ce n'est pas suffisant	7%	2%	6%	8%	6%	20%
Non, pas du tout	89%	97%	89%	89%	91%	76%

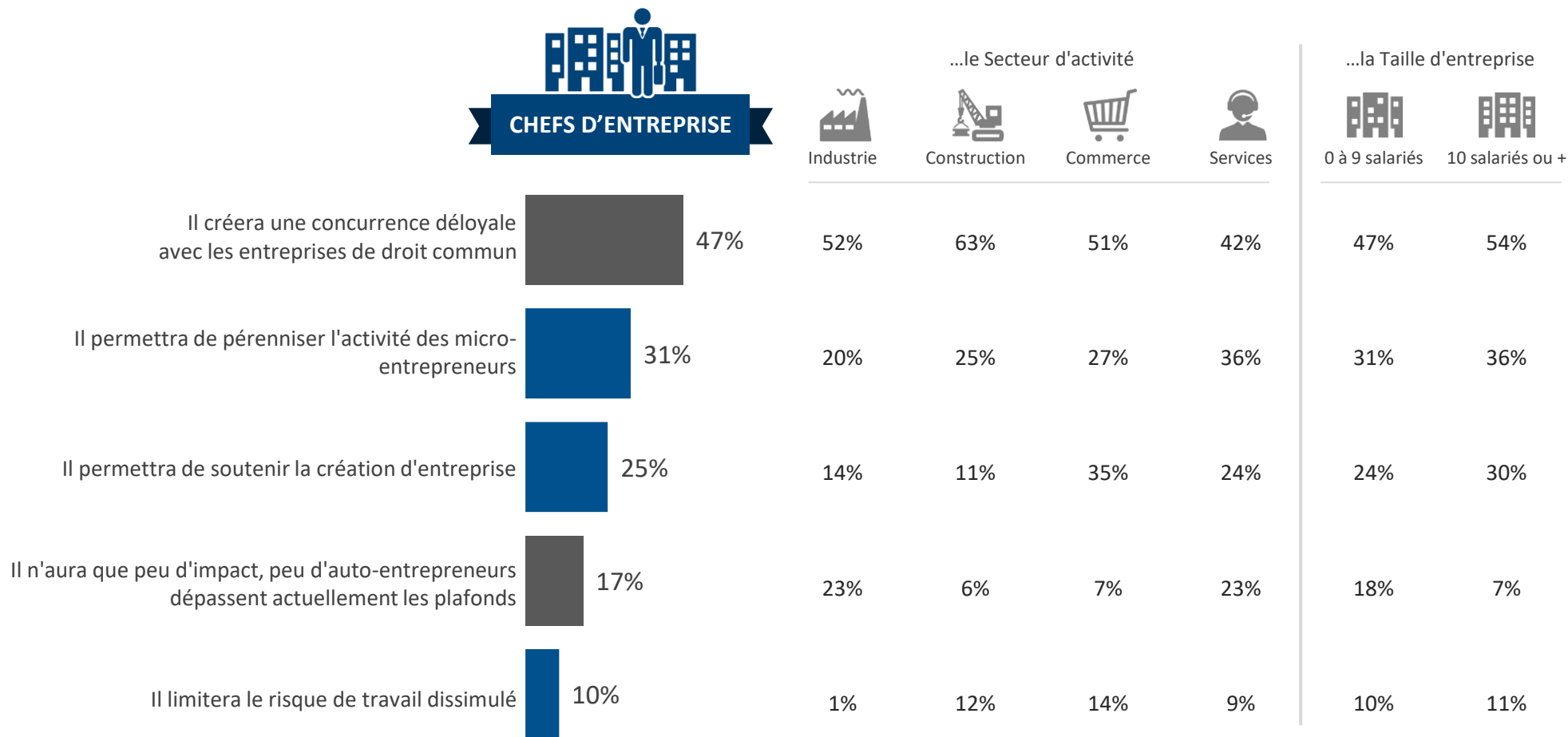


Conséquences anticipées du doublement des plafonds du régime de micro-entrepreneurs



Q : L'article 10 du projet de loi de finance de 2018 prévoit le doublement des plafonds du régime de micro-entrepreneurs (170 000 euros de chiffre d'affaires pour les activités de vente et 70 000 euros pour les prestations de services). Quelles seront selon vous les principales conséquences si cet article est adopté ?

– BASE : 610 CHEFS D'ENTREPRISE OPPOSES AU PRELEVEMENT A LA SOURCE





Les questions barométriques

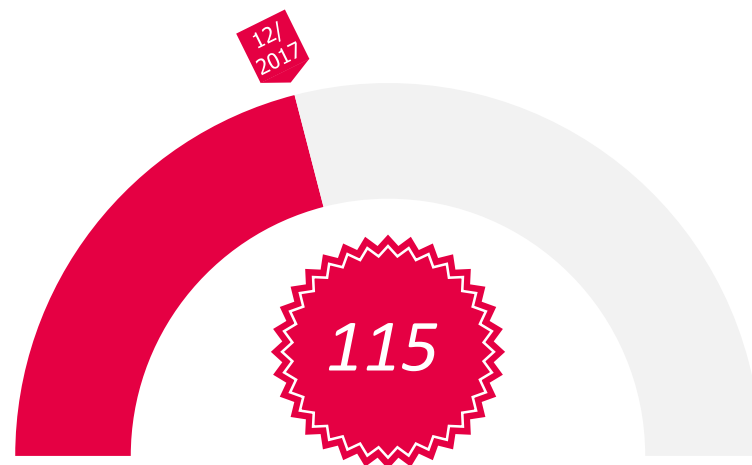
La situation actuelle



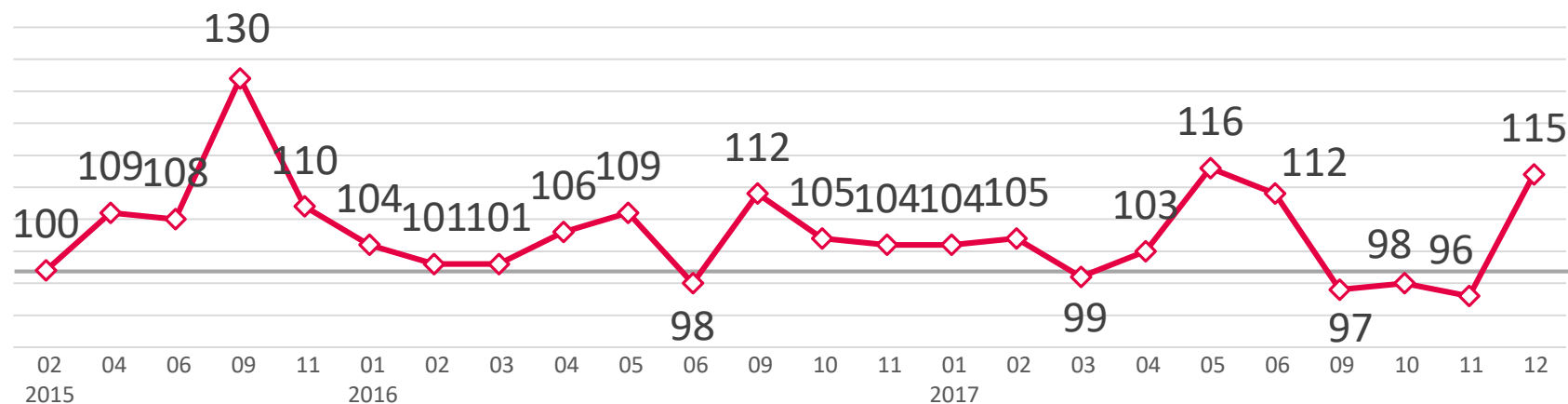
L'indicateur de l'optimisme



CHEFS D'ENTREPRISE
Décembre 2017



L'indicateur prend en compte les questions de confiance à l'égard de l'évolution de l'économie et d'appréciation de la situation actuelle.



La référence est la vague 1 de février 2015 (base 100) pour chaque groupe d'entreprises



L'indicateur de l'optimisme



0 à 9 salariés

12/
2017

114

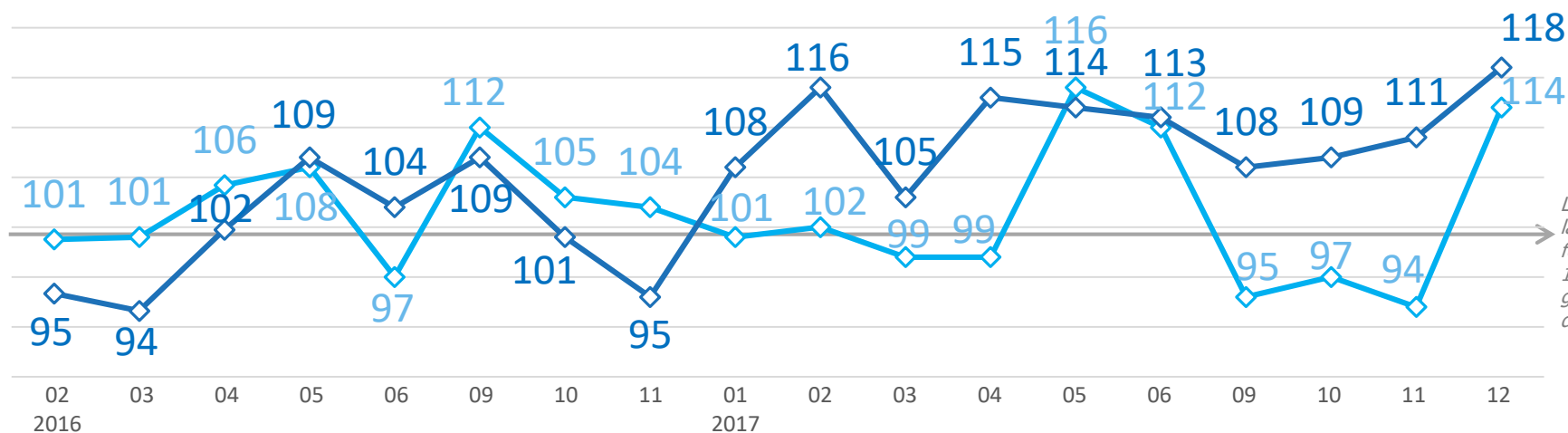


10 salariés ou +

12/
2017

118

L'indicateur prend en compte les questions de confiance à l'égard de l'évolution de l'économie et d'appréciation de la situation actuelle.

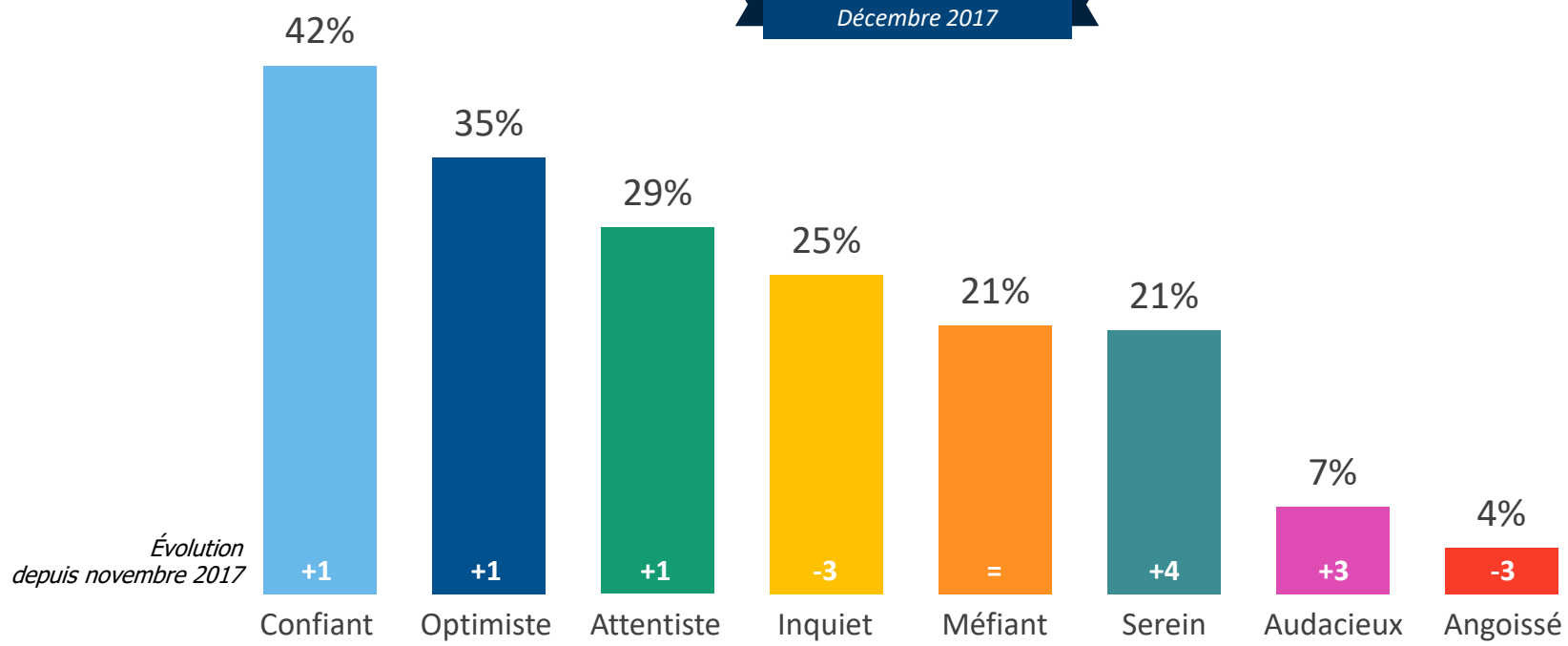


La référence est la vague 1 de février 2015 (base 100) pour chaque groupe d'entreprises



L'état d'esprit actuel

? Parmi les qualificatifs suivants, quels sont ceux qui caractérisent le mieux votre état d'esprit actuel ? (Plusieurs réponses possibles)
– BASE : 610 CHEFS D'ENTREPRISE / plusieurs réponses possibles

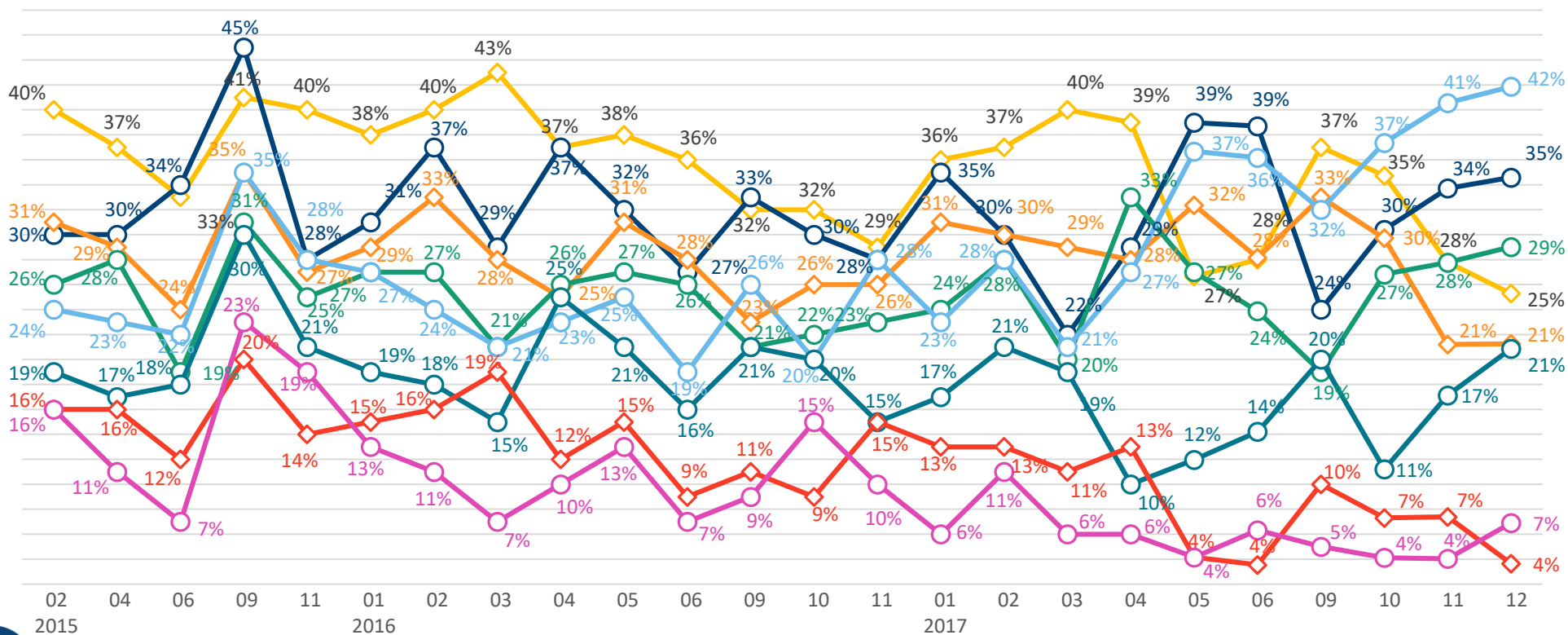


L'état d'esprit actuel

? Parmi les qualificatifs suivants, quels sont ceux qui caractérisent le mieux votre état d'esprit actuel ? (Plusieurs réponses possibles)
 – BASE : 610 CHEFS D'ENTREPRISE / plusieurs réponses possibles



Confiant **Optimiste** **Inquiet** **Attentiste** **Méfiant** **Serein** **Angoissé** **Audacieux**

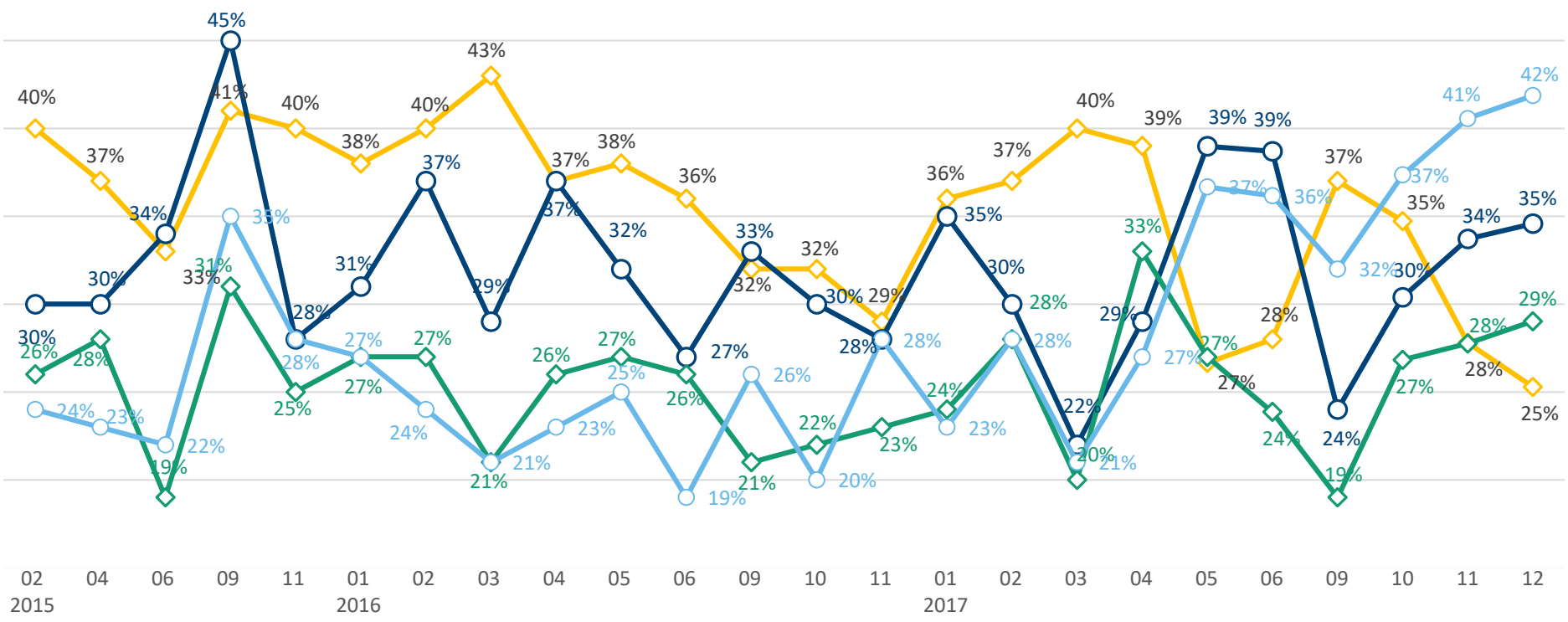


L'état d'esprit actuel – TOP 4

? Parmi les qualificatifs suivants, quels sont ceux qui caractérisent le mieux votre état d'esprit actuel ? (Plusieurs réponses possibles)
 – BASE : 610 CHEFS D'ENTREPRISE / plusieurs réponses possibles



Confiant Optimiste Attentiste Inquiet

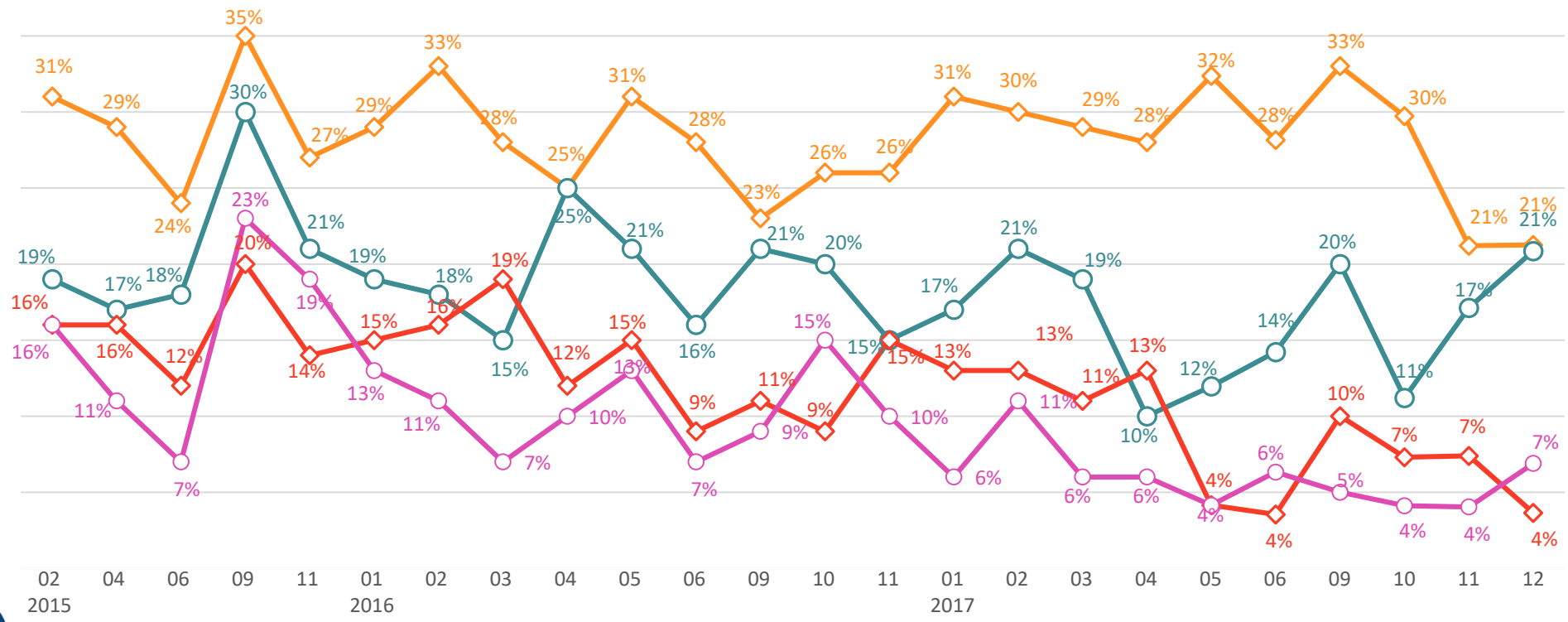


L'état d'esprit actuel – BOTTOM 4

? Parmi les qualificatifs suivants, quels sont ceux qui caractérisent le mieux votre état d'esprit actuel ? (Plusieurs réponses possibles)
 – BASE : 610 CHEFS D'ENTREPRISE / plusieurs réponses possibles

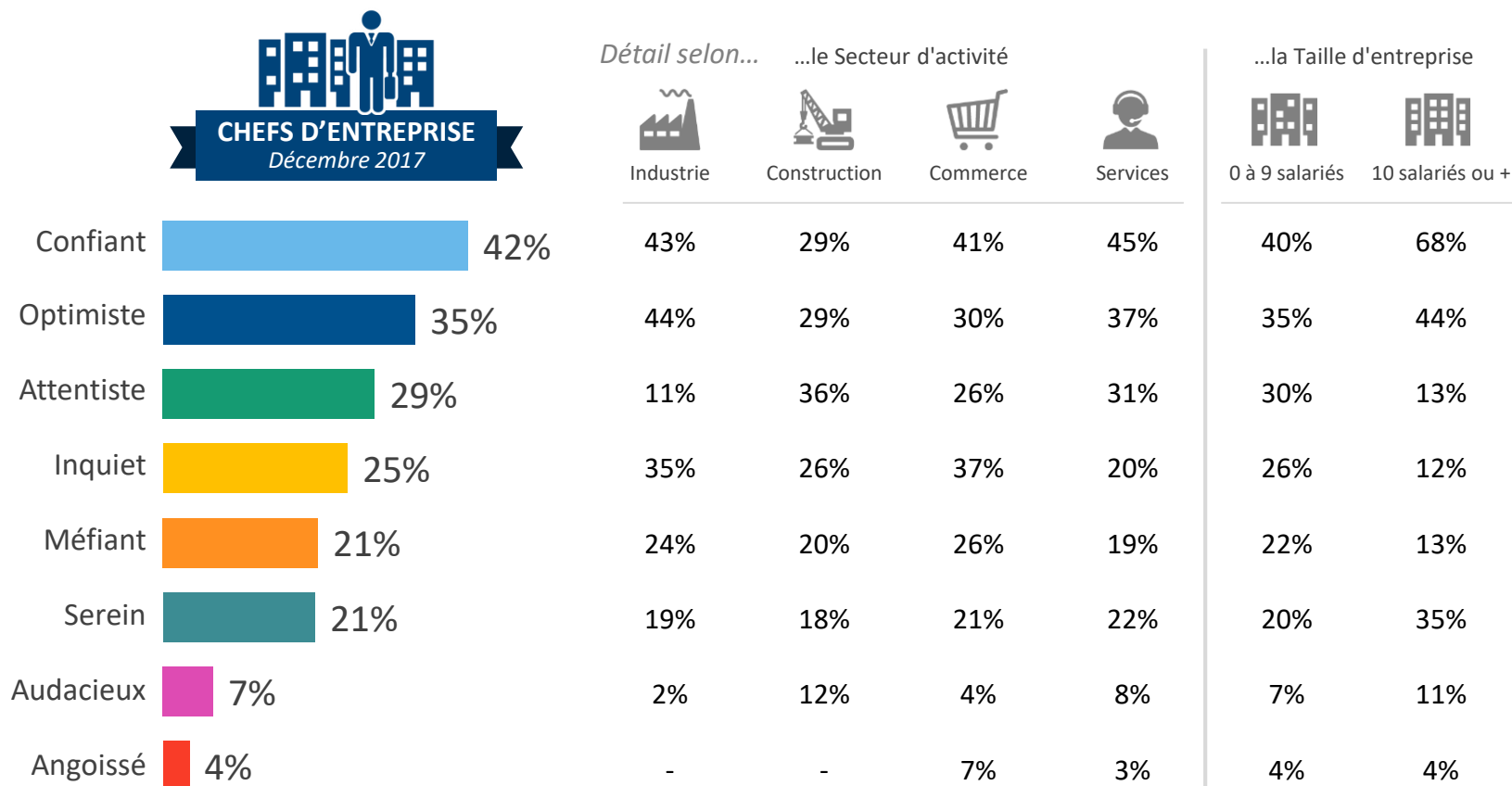


Méfiant Serein Angoissé Audacieux



L'état d'esprit actuel

? Parmi les qualificatifs suivants, quels sont ceux qui caractérisent le mieux votre état d'esprit actuel ? (Plusieurs réponses possibles)
 – BASE : 610 CHEFS D'ENTREPRISE / plusieurs réponses possibles

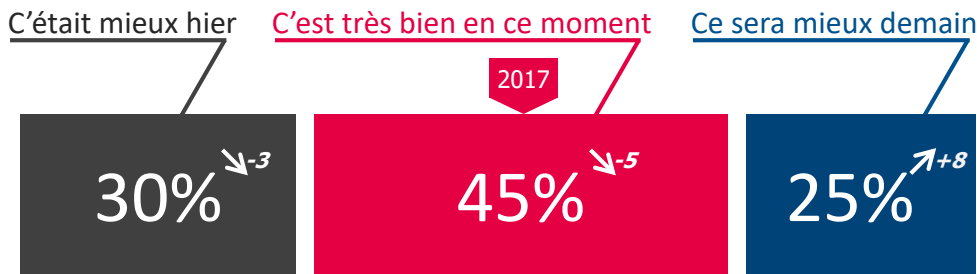


L'appréciation de la situation actuelle



Dans le contexte actuel vous êtes plutôt porté à dire... ?

- BASE : 610 CHEFS D'ENTREPRISE



↗+ ↘- Evolution depuis novembre 2017

Détail selon...

...le Secteur d'activité



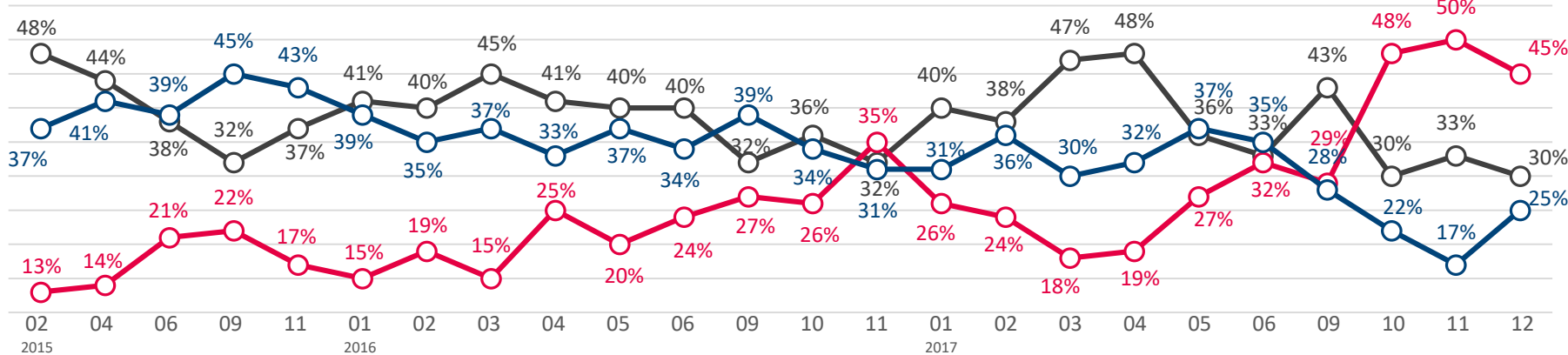
Secteur	24%	43%	46%	22%
●	24%	43%	46%	22%
●	47%	43%	33%	49%
●	29%	14%	21%	29%

...la Taille d'entreprise



Taille	31%	11%
●	31%	11%
●	43%	61%
●	26%	28%

Évolutions



3

Les questions barométriques

Les perspectives des chefs d'entreprise

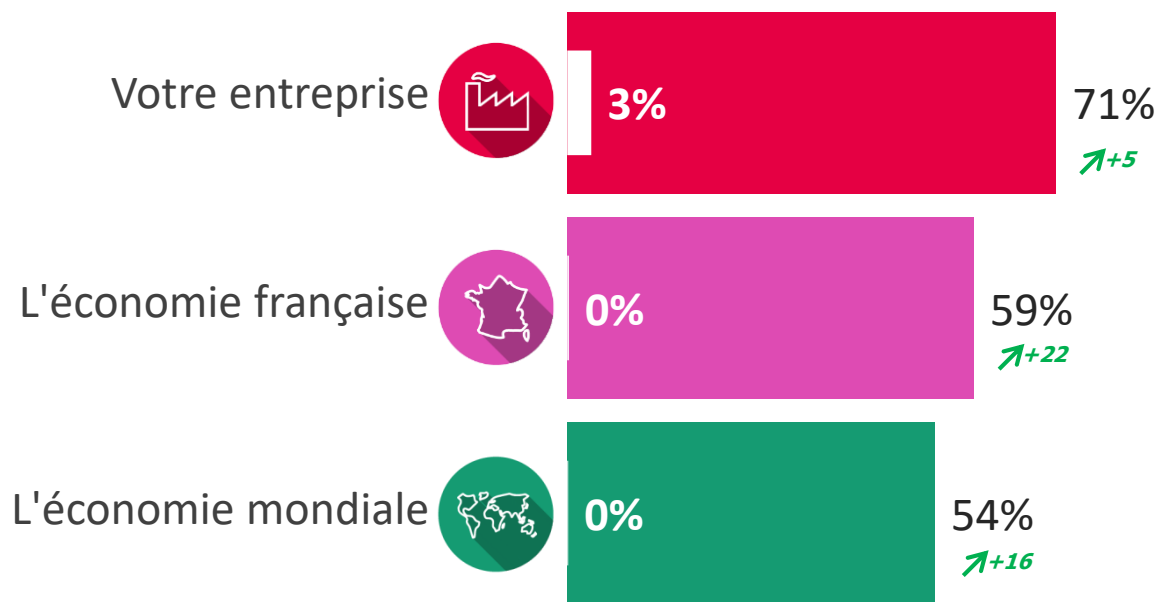


Les niveaux de confiance - Perspectives 12 prochains mois

? Concernant les perspectives des 12 prochains mois, diriez-vous que vous êtes très confiant, assez confiant, assez inquiet, très inquiet, pour... ?
 - BASE : 610 CHEFS D'ENTREPRISE



○ Très confiant ● Très + Assez confiant



↑+ ↓- Evolution depuis novembre 2017

« Très + Assez confiant » selon...

...le Secteur d'activité

Industrie Construction Commerce Services

...la Taille d'entreprise

0 à 9 salariés 10 salariés ou +

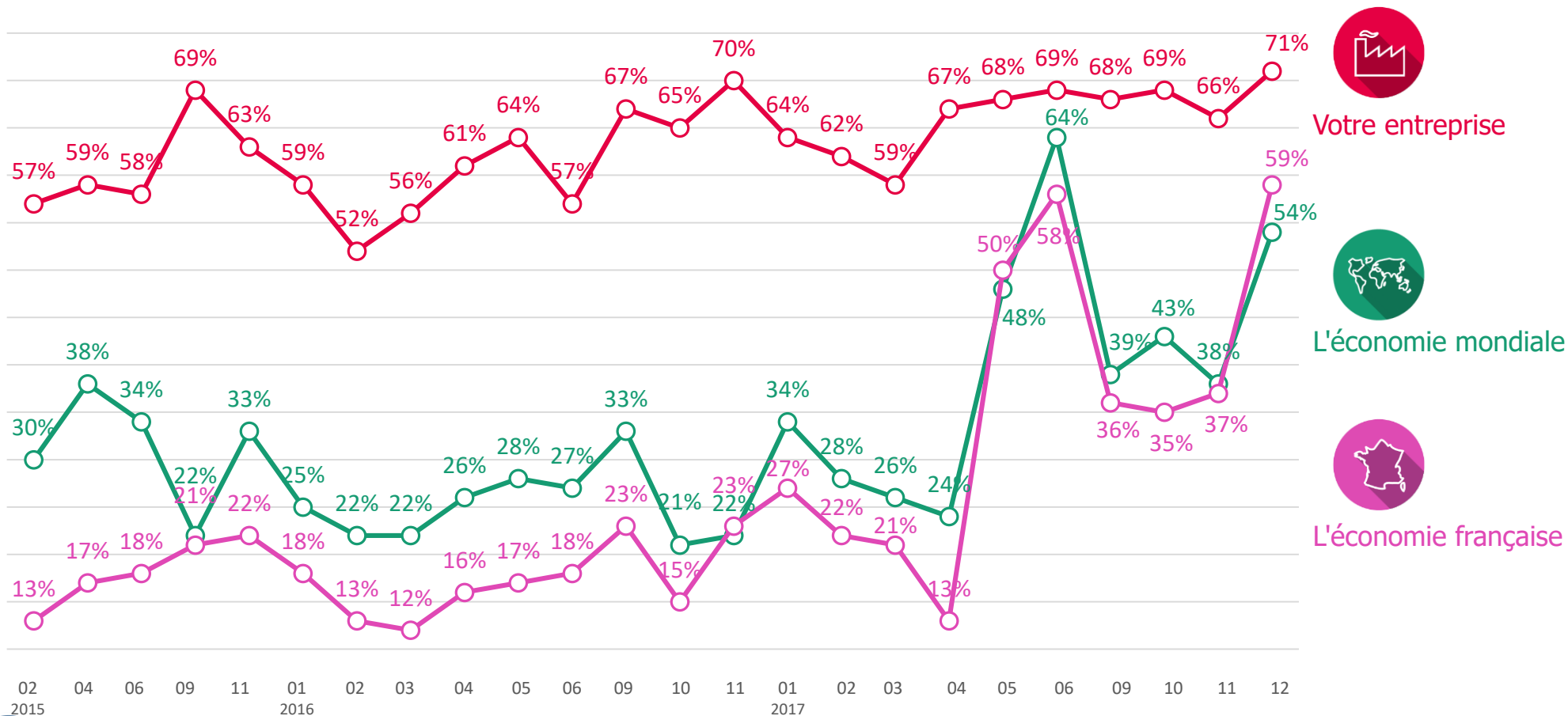
Secteur / Taille	Industrie	Construction	Commerce	Services	0 à 9 salariés	10 salariés ou +
Votre entreprise	68%	72%	56%	78%	71%	90%
L'économie française	62%	51%	55%	63%	58%	65%
L'économie mondiale	59%	44%	51%	56%	53%	60%



Les niveaux de confiance - Perspectives 12 prochains mois

? Concernant les perspectives des 12 prochains mois, diriez-vous que vous êtes très confiant, assez confiant, assez inquiet, très inquiet, pour... ?
 - BASE : 610 CHEFS D'ENTREPRISE

Évolutions - % Très + Assez confiant



Les évolutions pronostiquées des embauches pour 2017

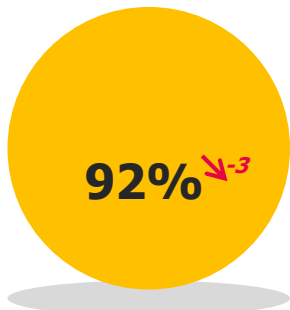


Au cours des 12 prochains mois, votre entreprise envisage-t-elle de ... ?

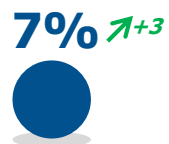
- BASE : 610 CHEFS D'ENTREPRISE



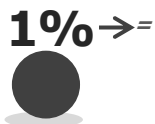
Maintenir le nombre de salariés



Augmenter le nombre de salariés



Réduire le nombre de salariés

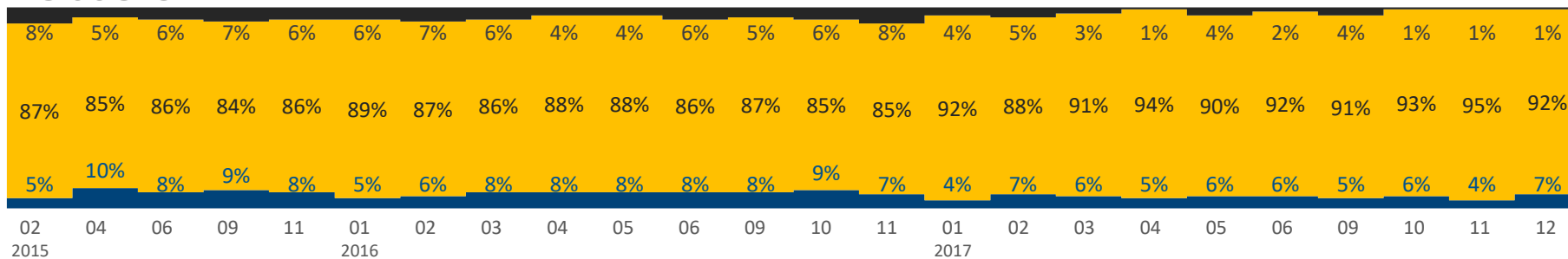


↑+ ↓- Evolution depuis novembre 2017

Détail selon...

	...le Secteur d'activité				...la Taille d'entreprise	
	Industrie	Construction	Commerce	Services	0 à 9 salariés	10 salariés ou +
● 1%	-	-	3%	1%	1%	3%
● 90%	98%	90%	92%	93%	76%	
● 9%	2%	7%	7%	6%	21%	

Évolutions



Le rapport à l'innovation



Innové, c'est pour votre entreprise avant tout... ?

- BASE : 610 CHEFS D'ENTREPRISE



CHEFS D'ENTREPRISE

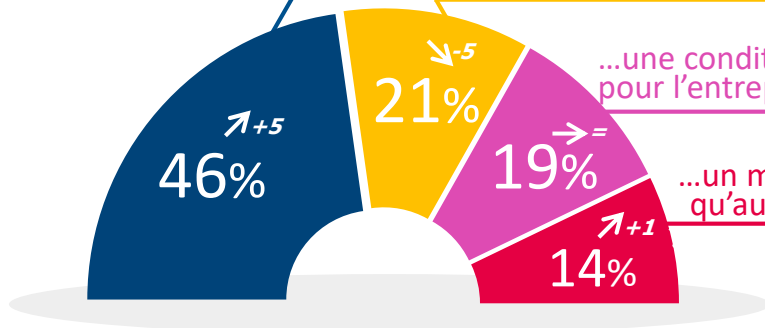
Décembre 2017

...un investissement

...une prise de risque

...une condition de survie pour l'entreprise

...un mirage plus qu'autre chose



↗ ↘ Evolution depuis novembre 2017

Détail selon...

...le Secteur d'activité

...la Taille d'entreprise



Industrie

Construction

Commerce

Services

0 à 9 salariés

10 salariés ou +

●	47%	28%	44%	50%	45%	67%
●	18%	27%	24%	18%	21%	9%
●	24%	31%	24%	15%	19%	21%
●	11%	14%	8%	17%	15%	3%

Évolutions

